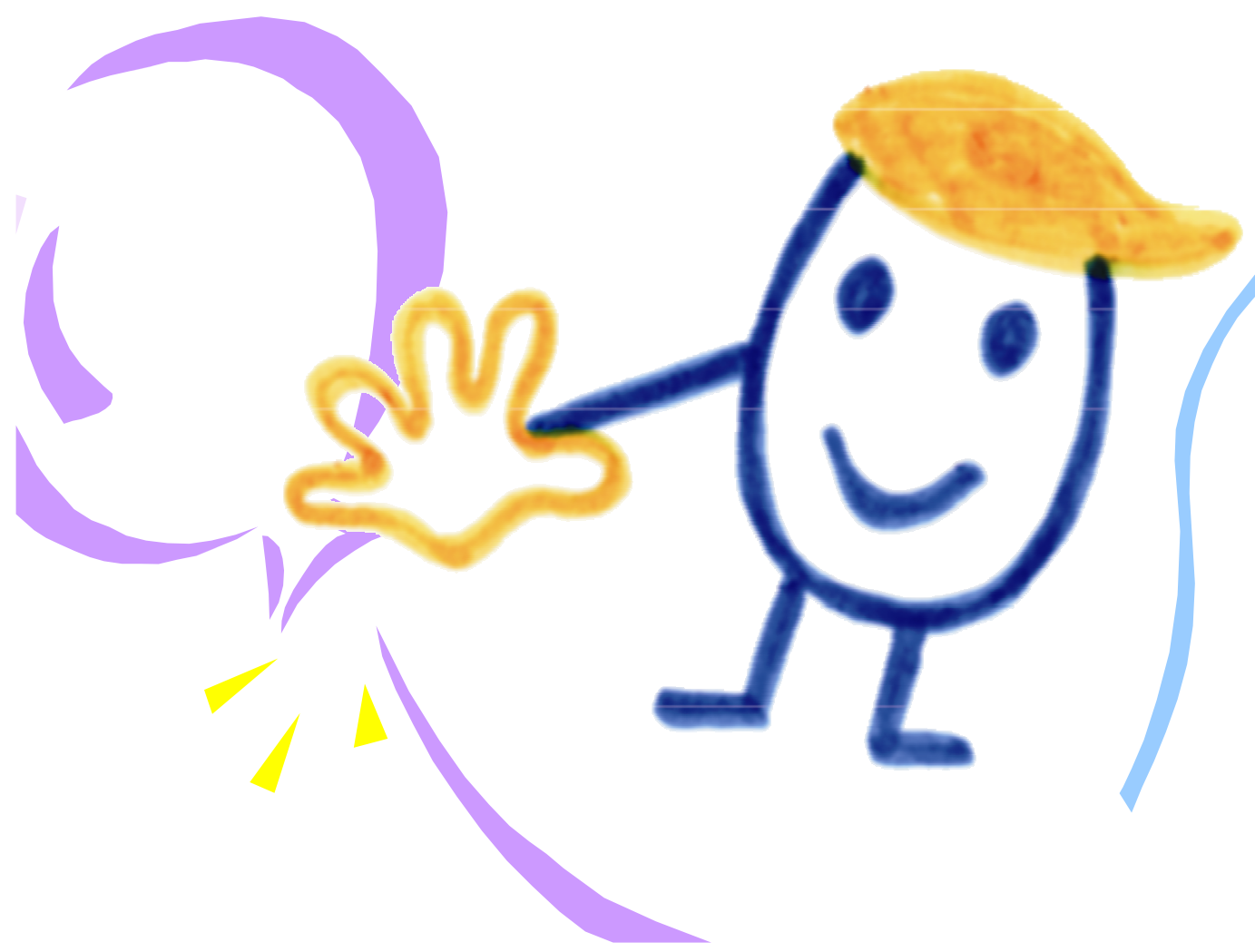


KINDERFACULTY "LITTLE ENGLAND" E.V.



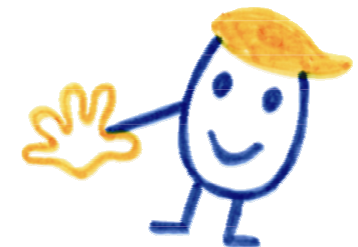
Wer sind wir?

- Kindertageseinrichtung mit englischsprachiger Ausrichtung und höchster Fachkompetenz des Personals



Was zeichnet uns aus?

- individuelle Förderung jedes Kindes (auch bei Lernschwächen und Hochbegabung)
- gezielte Vorbereitung auf die Schule
- Gesunderhaltung der Kinder durch:
 - Bio-Vollverpflegung, selbst zubereitet
 - individuell angepasste Schlafgewohnheiten
 - täglicher Aufenthalt im Freien, viel Bewegung und Sport
- Arbeitsweise: "Hilf mir, es selbst zu tun" (Montessori angelehnt)



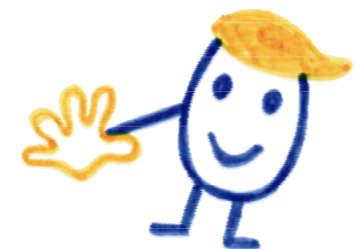
Highlights!

- Personalschlüssel
0-2 Jahre 1 zu 5 und 2-6 Jahre 1 zu 8
- monatliche Bildungsausflüge mit den Kindern
- jährliche Gruppenfahrt/
Ausflug mit Eltern und Kindern



Highlights!

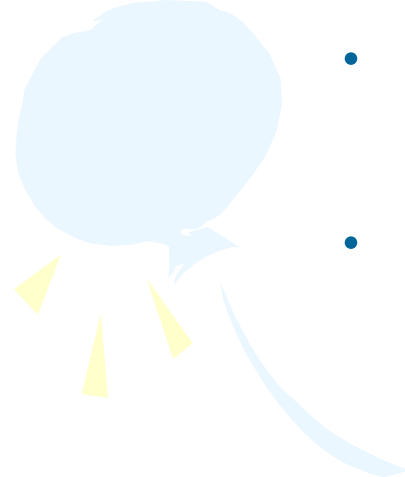
- alters- und leistungsgemischte Gruppen ab 2.Lebensjahr
- wöchentliche Betreuungsstunden von Eltern flexibel einteilbar
- wöchentliches Saunieren (Winter)/Schwimmen (Sommer)

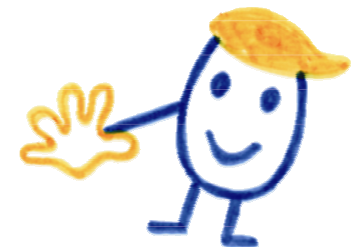




Bestehende KITA

KITA „Little England“

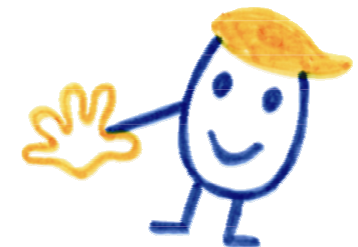
- 
- Kapazität: 38 Kinder (0-6 Jahre)
 - Öffnungszeiten: ganzjährig
an allen Werktagen 6-18 Uhr
 - erfolgreich in Betrieb seit Mai 2005

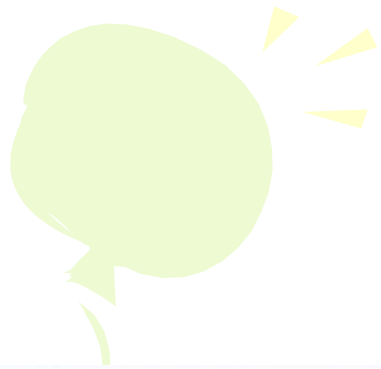


Projekt

Kinderhaus „Happy Education“

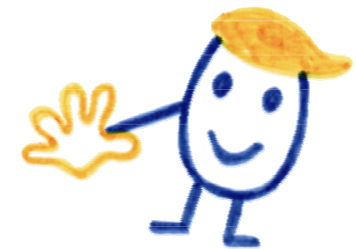
- geplante Kapazität: 40 Kinder (0-6 Jahre)
- Öffnungszeiten: 365 Tage im Jahr - täglich 24 Stunden
- geplanter Baubeginn: April 2011
- geplante Inbetriebnahme: April 2012
- bereits 17 Voranmeldungen mit wachsender Nachfrage





Standort

Altstadt - Schweizer Straße



Grundriss



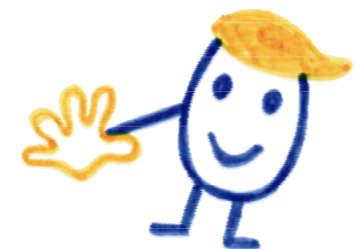
Profil

- 24-Stunden-Modell
- Symbiose zwischen Jung und Alt
- enge Kooperation mit der VIVATAS/
Nachbarschaft zum Salomon-
Goldschmidt-Quartier
- gemeinsame Mahlzeiten, Ausflüge, Ruhemomente und
tägliche Beschäftigungen der vielfältigsten Art
- beide Seiten profitieren - die Einen werden dadurch
reifer, schlauer, älter und die Anderen jünger,
leistungsfähiger und gesünder



Arbeitsweise

- Kinder und Senioren
 - alters- und leistungsgemischte Gruppen
- Grundlage
 - fragende und forschende Haltung
- Kernbestandteil des kindlichen Wesens
 - Freude am Lernen
 - natürlicher Drang, mit allen Sinnen wahrzunehmen
 - Teilhabe an der Erwachsenenwelt
 - Streben nach Unabhängigkeit
 - Anpassungsfähigkeit
 - Drang nach Bewegung



Arbeitsweise

- Förderung/Bildung
 - Sprachförderung, mathematische Grundbildung, Sport, naturwissenschaftliche, technische und ökologische Bildung sowie Erziehung zur Kunst und Musik
- Kinder erfahren im täglichen Umgang mit den Senioren eine starke Sozialerziehung



Kooperation mit der VIVATAS



Erfahrungen

- Kinder toben und sind laut -
Alte Menschen wollen ihre Ruhe

Wie geht das zusammen?

Unsere Erfahrung zeigt: sehr gut



Erfahrungen

- Permanent gute und interessante Ergebnisse, die aus der Symbiose Jung und Alt entstehen
- Alte Menschen leben auf, freuen sich auf den Besuch



Erfahrungen

- Ähnlichkeiten in der Arbeit
- Unterschied: Lebenserfahrung der alten Menschen und Unerfahrenheit der Kinder

= Spannungsfeld, das für beide Seiten gewinnbringend ist



Vielen Dank für Ihre
Aufmerksamkeit!



VIVATAS 

KINDERFACULTY
"LITTLE ENGLAND" E.V.