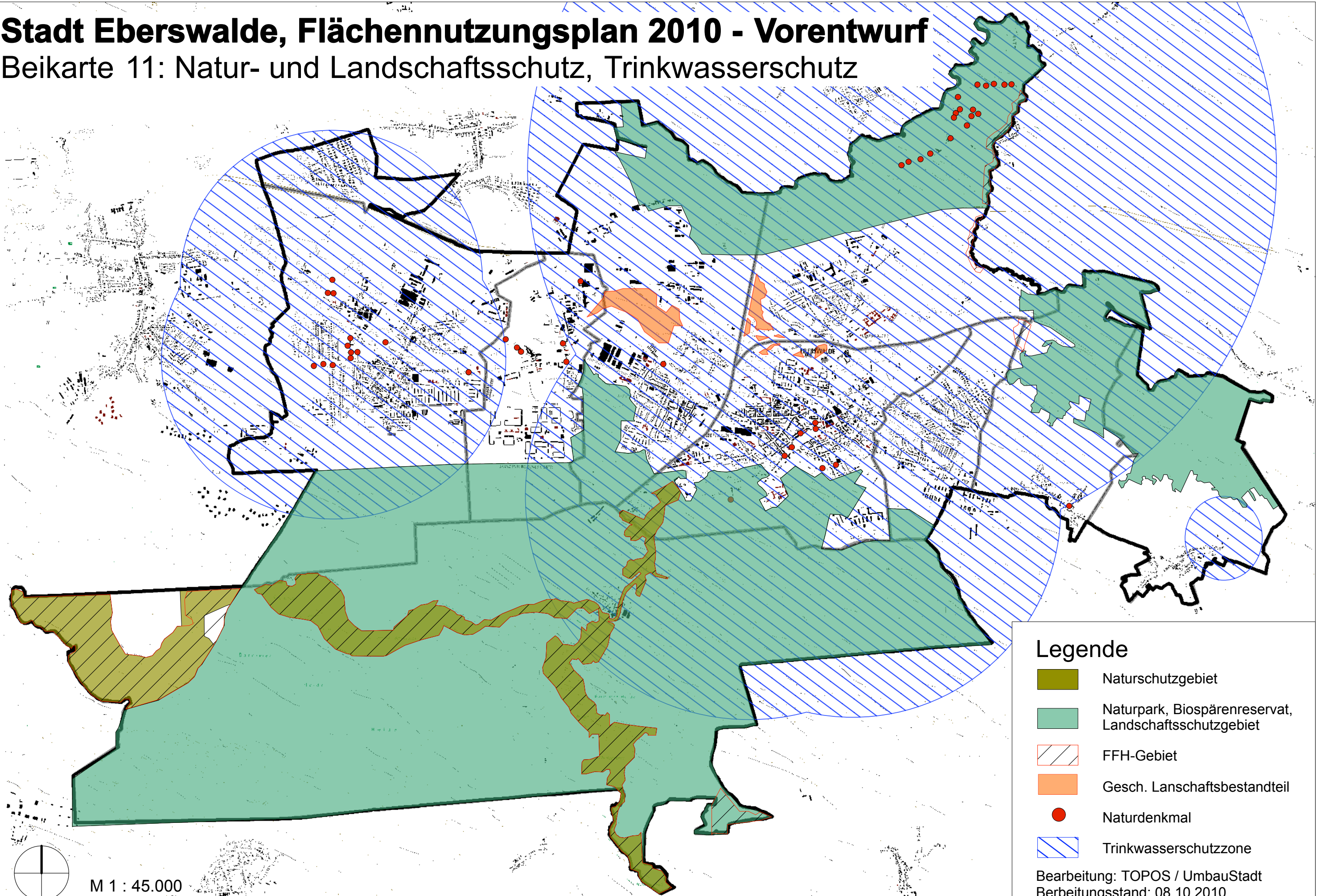


# Stadt Eberswalde, Flächennutzungsplan 2010 - Vorentwurf

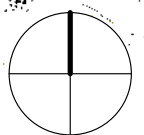
Beikarte 11: Natur- und Landschaftsschutz, Trinkwasserschutz



## Legende

-  Naturschutzgebiet
-  Naturpark, Biosphärenreservat, Landschaftsschutzgebiet
-  FFH-Gebiet
-  Gesch. Landschaftsbestandteil
-  Naturdenkmal
-  Trinkwasserschutzzone

Bearbeitung: TOPOS / UmbauStadt  
Berbeitungsstand: 08.10.2010



M 1 : 45.000