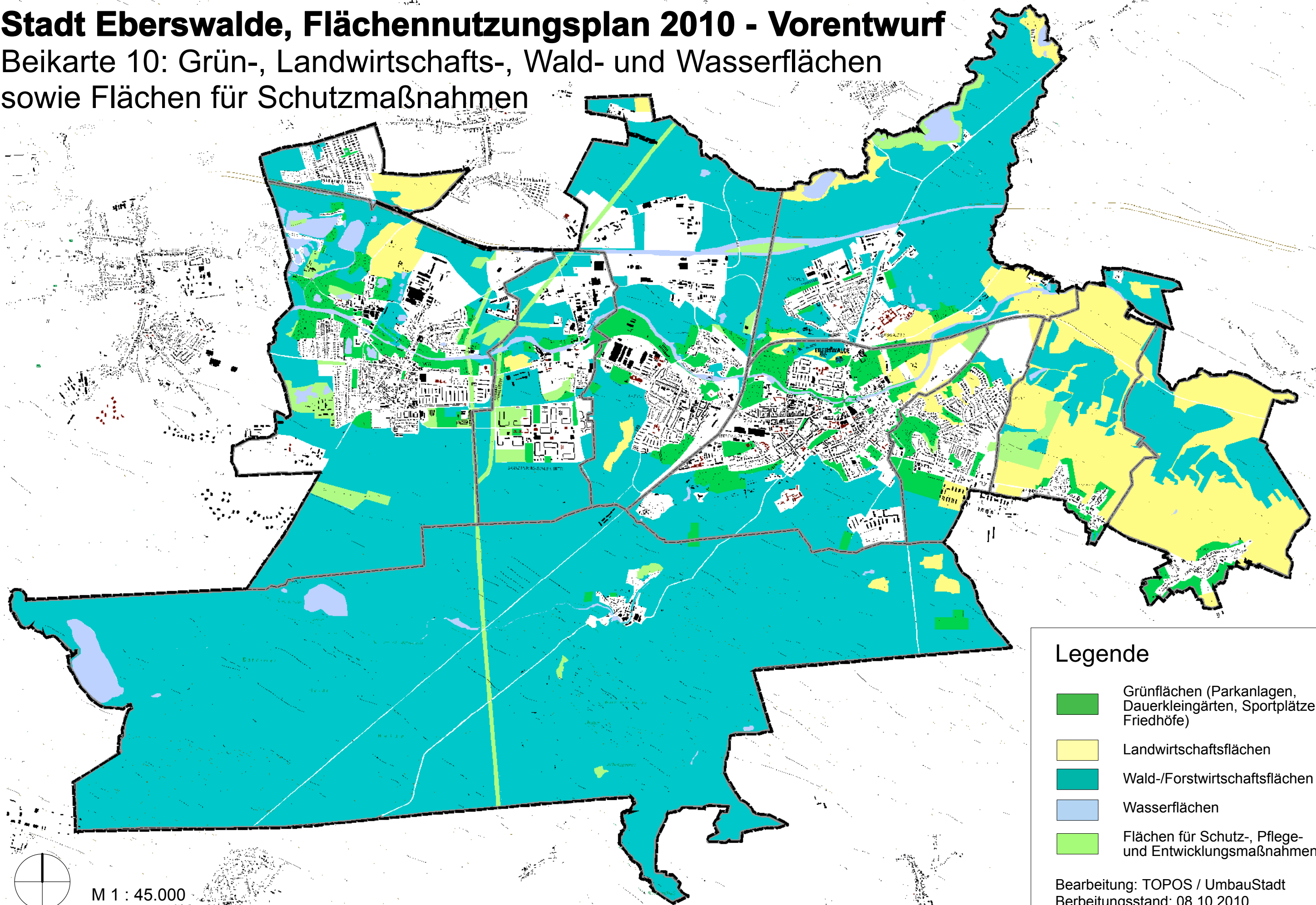

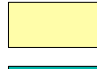

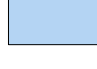



Stadt Eberswalde, Flächennutzungsplan 2010 - Vorentwurf

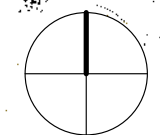
Beikarte 10: Grün-, Landwirtschafts-, Wald- und Wasserflächen sowie Flächen für Schutzmaßnahmen



Legende

-  Grünflächen (Parkanlagen, Dauerkleingärten, Sportplätze, Friedhöfe)
-  Landwirtschaftsflächen
-  Wald-/Forstwirtschaftsflächen
-  Wasserflächen
-  Flächen für Schutz-, Pflege- und Entwicklungsmaßnahmen

Bearbeitung: TOPOS / UmbauStadt
Berbeitungsstand: 08.10.2010



M 1 : 45.000