

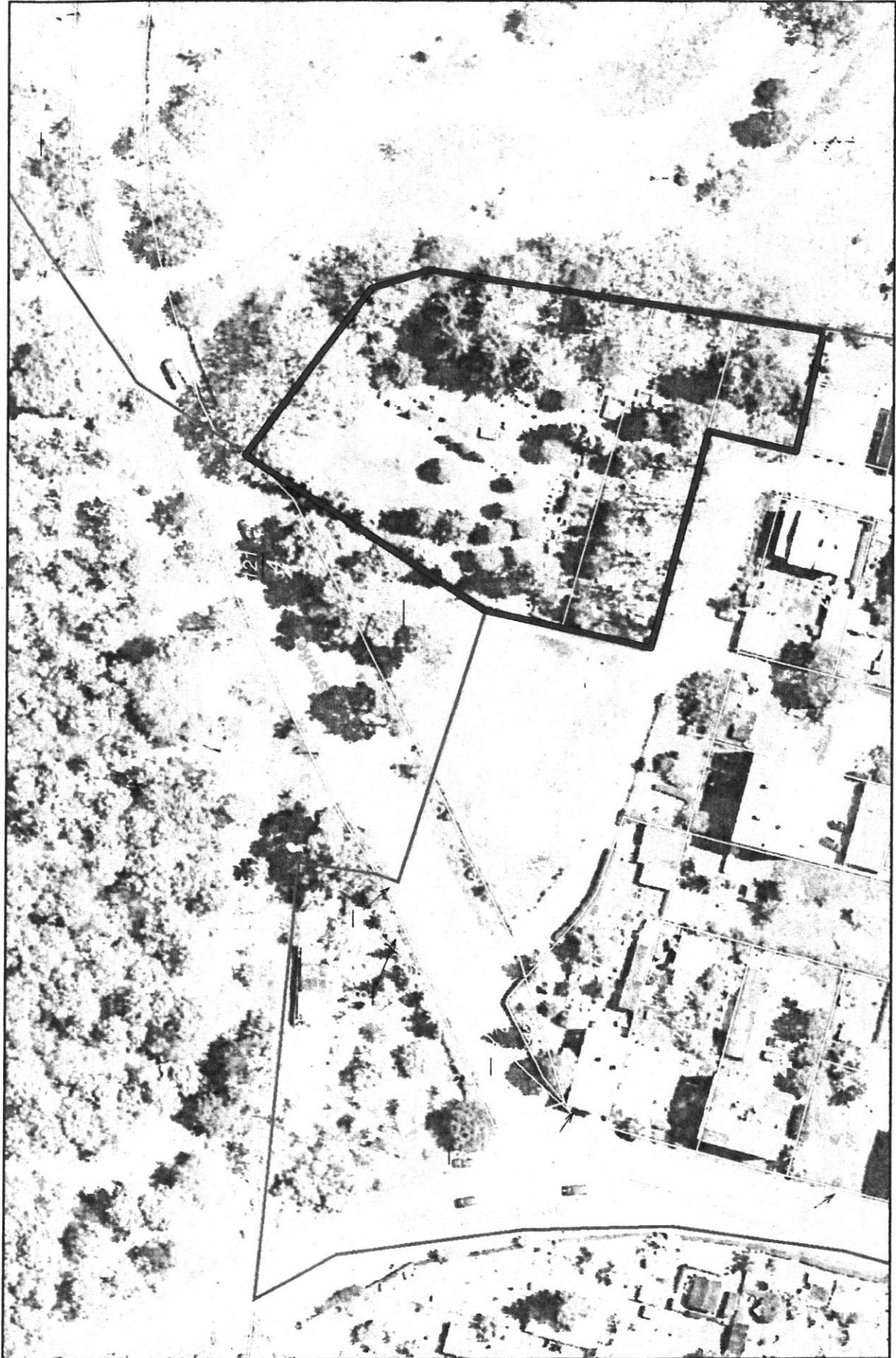
Anlage 1 zur Beschlussvoriage Schließung des Friedhofes Kupferhammer, Stilllegung von Teilflächen der Friedhöfe Waldfriedhof Eberswalde und Friedhof Finow, Biesenthaler Straße

für den Finanzausschuss am 07.10.2010

für den Hauptausschuss am 21.10.2010

für die Stadtverordnetenversammlung am 28.10.2010

Friedhof Kupferhammer



1:1.000