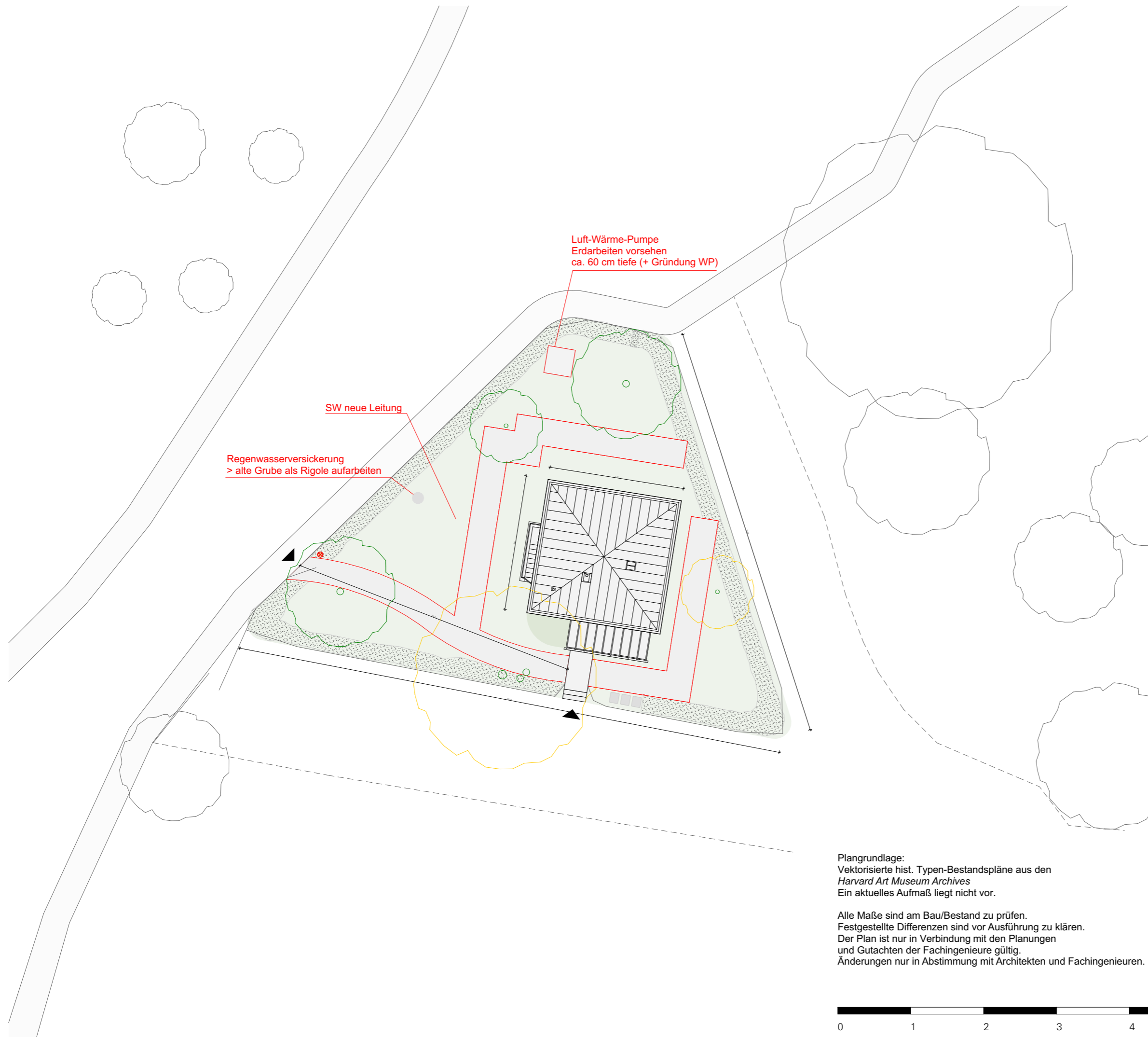


Anlage 1_Lageplan



- LEGENDE
- Schnittlinie
 - Ansichtslinie
 - Verdecktes Bauteil
 - Untersicht Bauteil
 - Hintergrund
 - Neubau
 - Abbruch
 - Ertüchtigung
 - Wand geschnitten
 - Wand Neubau
 - Wand Abbruch
 - PVC Boden
 - Dielen Boden
 - Steckdosen
 - Deckenleuchte

PROJEKT
2405 KHE
Kupferhaus Eberswalde

BAUHERR
Stadt Eberswalde
Amt für Hochbau und Gebäudewirtschaft
Breite Straße 41-44
16225 Eberswalde

ARCHITEKT
BRENNE ARCHITEKTEN

PLANUNGSPHASE
Entwurfsplanung LP3

PLANINHALT
Lageplan

PLAN-NUMMER

BEARBEITET	DATUM	MASSSTAB
MA, FiB, ER	16.10.2024	1:200

DATEI
2405 KHE

Plangrundlage:
Vektorisierte hist. Typen-Bestandspläne aus den
Harvard Art Museum Archives
Ein aktuelles Aufmaß liegt nicht vor.

Alle Maße sind am Bau/Bestand zu prüfen.
Festgestellte Differenzen sind vor Ausführung zu klären.
Der Plan ist nur in Verbindung mit den Planungen
und Gutachten der Fachingenieure gültig.
Änderungen nur in Abstimmung mit Architekten und Fachingenieuren.

