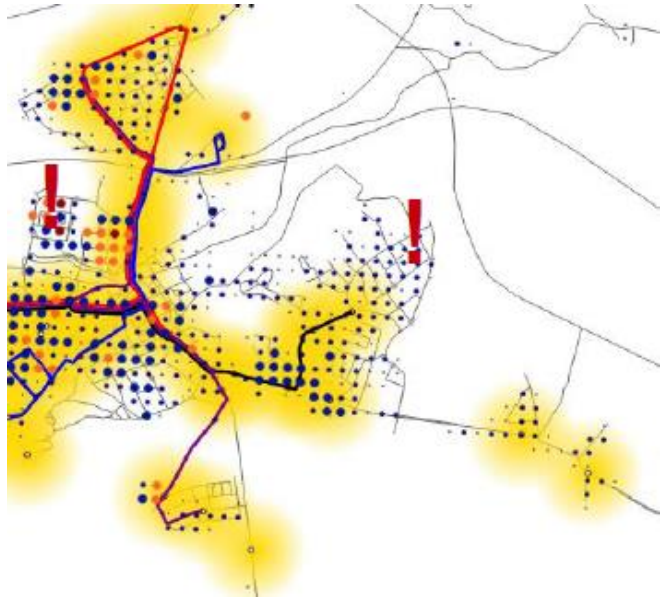
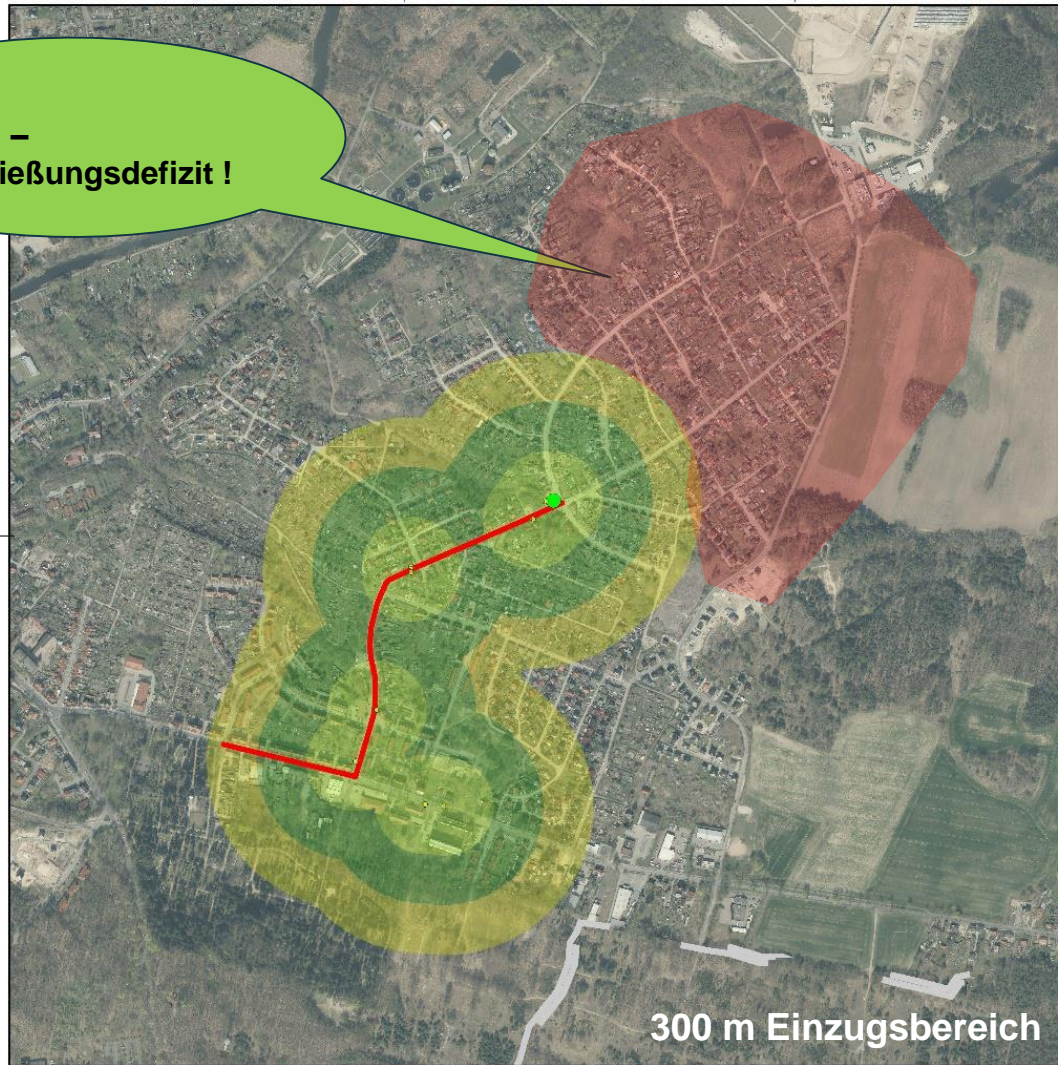


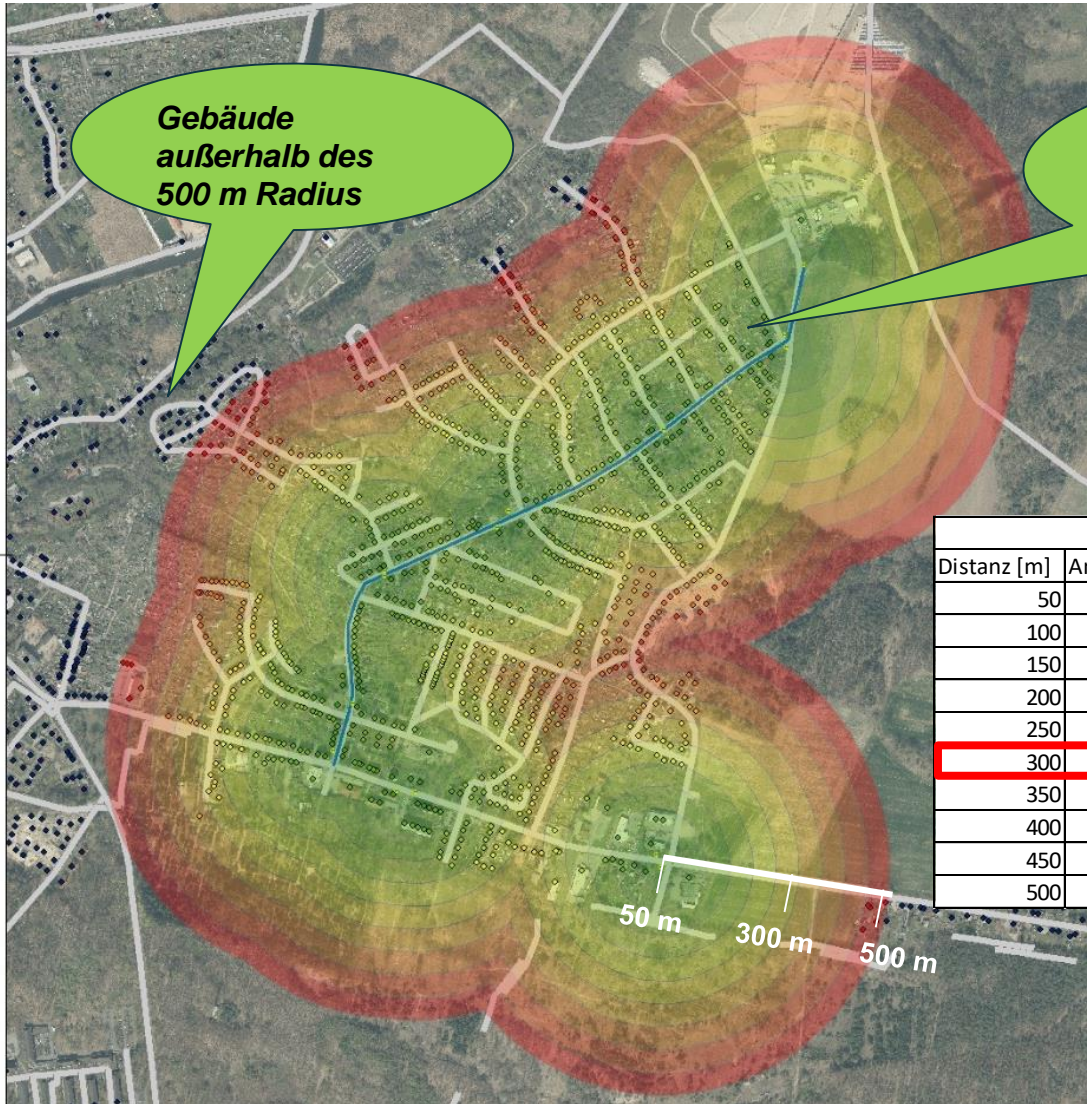
Potenzialabschätzung – durch Erweiterung der Obuslinie 862

Anne Fellner
Erste Beigeordnete, Baudezernentin
der Stadt Eberswalde



aktuell –
Erschließungsdefizit !

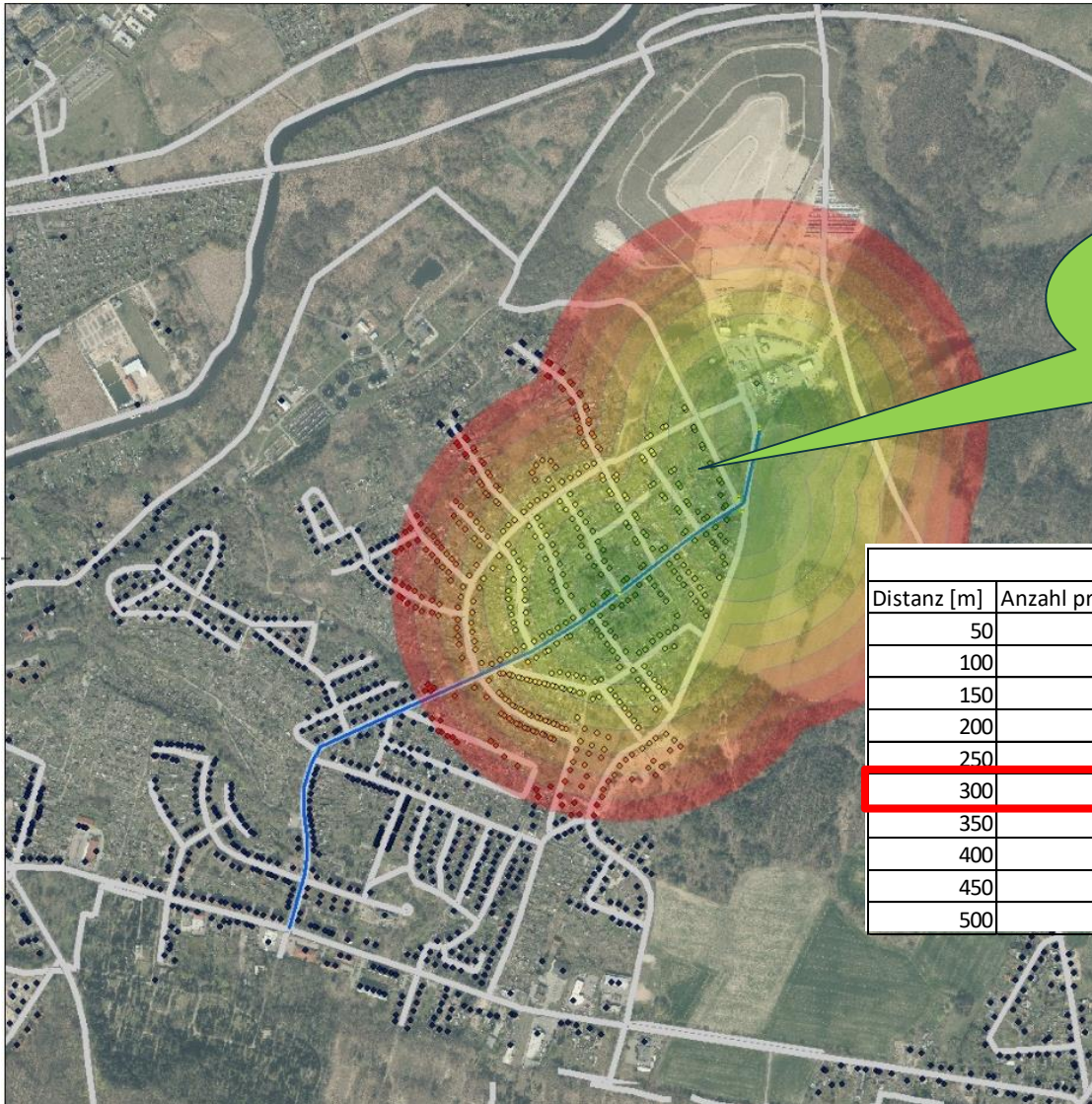




1. Zuordnung der Gebäude (Hausnummern) entsprechend der Entfernung zur Haltestelle (Isodistanzen von 50 m bis 500 m)

2. Zuordnung der Anzahl der Bewohner zur jeweiligen Hausnummer

Potenzial - insgesamt					
Distanz [m]	Anzahl pro Distanz	Anzahl gesamt	Bewohner pro Distanz	Bewohner insgesamt	
50	55	55	219	219	
100	136	191	437	656	
150	159	350	458	1114	
200	163	513	396	1510	
250	168	681	448	1958	
300	129	810	384	2342	
350	116	926	257	2599	
400	82	1008	198	2797	
450	45	1053	117	2914	
500	38	1091	82	2996	



*Zuordnung der Bewohner im
„Erweiterungsbereich – 300 m“*

→ 254 Gebäude & 573 Personen

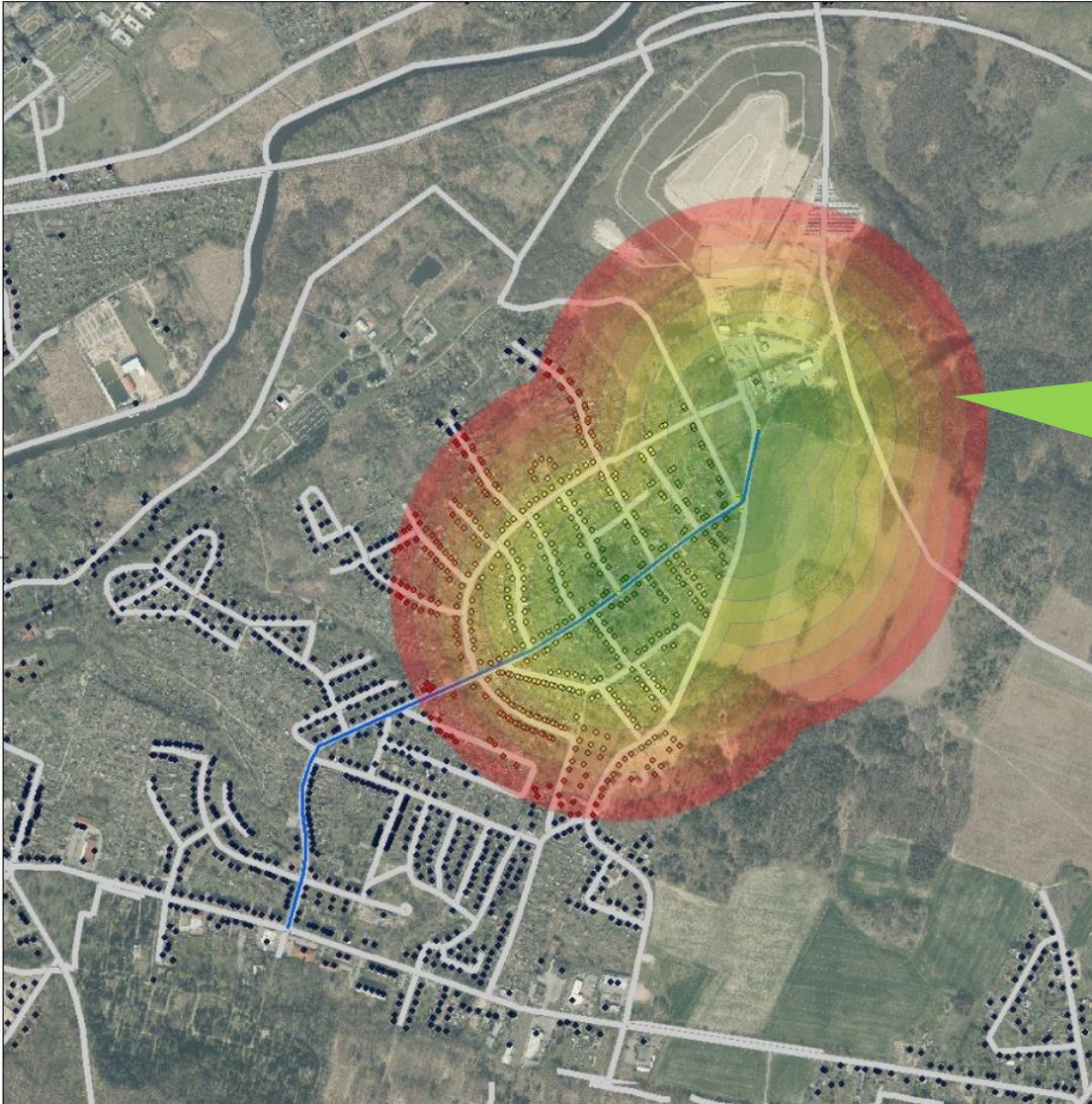
Potenzial nur durch Erweiterung				
Distanz [m]	Anzahl pro Distanz	Anzahl gesamt	Bewohner pro Distanz	Bewohner insgesamt
50	13	13	27	27
100	31	44	64	91
150	57	101	140	231
200	45	146	98	329
250	68	214	144	473
300	40	254	100	573
350	66	320	135	708
400	65	385	160	868
450	44	429	105	973
500	45	474	100	1073

... aber nicht alle fahren dann automatisch mit dem Obus...

3. Anwendung der Ergebnisse der SrV-Befragung

Basis - SRV 2018 - Mobilitätssteckbrief				
Verkehrsmittelnutzung in den letzten 12 Monaten			Potenzial bis 300 m insgesamt	Potenzial bis 300 m Erweiterung
ÖPNV	Täglich fast täglich	14%	328	80
	3-4 Tage pro Woche	7%	164	40
	1 bis 2 Tage pro Woche	12%	281	69
			773	189

Die Verkehrserhebung „**Mobilität in Städten – SrV**“
 (SrV = System repräsentativer Verkehrsbefragung)
dient der Ermittlung von Mobilitätskennwerten der städtischen Wohnbevölkerung
 → Turnus aller 5 Jahre (aktuell Feldphase - SrV 2023)



Unter Berücksichtigung
der getroffenen
Annahmen, werden durch
die Erweiterung der
Obuslinie 862
**mindestens 189
Personen profitieren.**