



Aktuelle Entwicklungen der Erwachsenenbildung bei der Akademie 2. Lebenshälfte Eberswalde

Zukunft sichern – Kontinuität und Entwicklung sichern....

Ausschuss für Kultur, Soziales und Integration, 08.11.2023

Marion Köstler, Akademie 2.Lebenshälfte Eberswalde

Bürgerbildungszentrum „Amadeu Antonio“
Puschkinstraße 13
16225 Eberswalde



Was macht die Akademie 2. Lebenshälfte in und für Eberswalde?



Die Akademie wird in 2024 **30 Jahre** alt. Seit 10 Jahren haben wir einen guten Lernort im BBZ „Amadeu Antonio“ für unsere älteren Teilnehmerinnen und Teilnehmer in der Mitte der Stadt gefunden.

UNSER PROFIL:

- Lebenslanges Lernen in der nachberuflichen Lebensphase (Motive für das lebenslange Lernen)
- freiwillige und bewusste Beschäftigung mit Themen, die den Senior:innen in ihrer Lebensgestaltung wichtig sind. Sie möchten vor allem **körperlich und geistig aktiv bleiben**, sich mit gesellschaftlichen Themen auseinandersetzen, „dranbleiben“
- Orientieren an den Lernbedürfnissen von Älteren
- Ein Ort, um **soziale Kontakte zu pflegen** oder neue zu knüpfen nach dem Berufsleben
- Orte der Erwachsenenbildung (Urania, VHS, Akademie...) sind Orte des Austauschs und tragen zum gesellschaftlichen Zusammenhalt bei, Anker
- Säule Projekte – **gesellschaftliche Schwerpunktthemen in der Seniorenpolitik** – Digitalisierung, Wohnen, Teilhabe

Orientierung an der demografischen Situation in Eberswalde

- In der Bürgerschaft sind 30% über 60 Jahre alt
- 6.000 Babyboomer (Jahrgänge 55-64), gehen in großer Zahl in Rente
- Seniorinnen und Senioren werden **mehr bunter** und vor allem **differenzierter von 60 - 100**

Unser Platz - Altersstruktur von Anbieter:innen der Erwachsenenbildung in Eberswalde

Akademie - nachberuflich

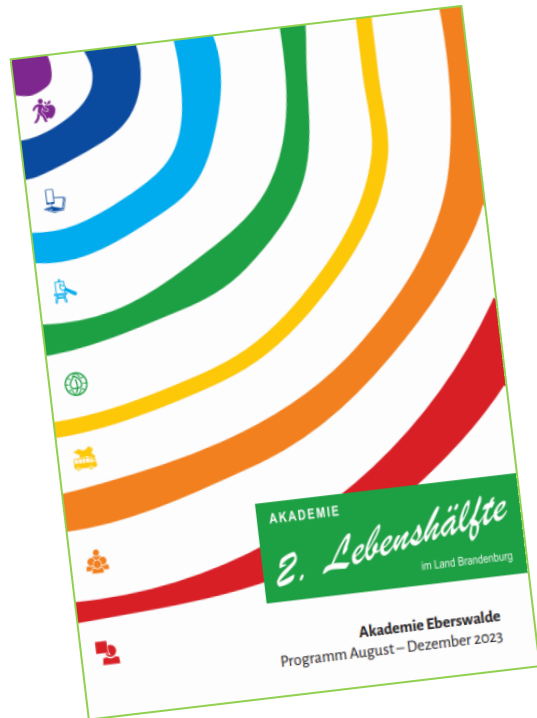
- **über 65 73,37%**
- Über 70 41,75%
- Babyboomer 58,25% - neue Zielgruppen erschließen war ein Ziel ab 2018
- Ein Viertel noch berufstätig
- Anzahl der Ü80 hat mit und nach Corona abgenommen

VHS – Arbeit und Beruf

- **Über 65 17,2 %**
- 51% im Alter bis 49
- 30% 50 - 64

Ein Programm für die nachberufliche Erwachsenenbildung

- unterschiedliche Bedürfnisse einer heterogenen Zielgruppe
- Vielfalt an Lebensstilen, Wertvorstellungen, Ansprüchen
- Bildung, sozialer Status, Einkommen



bewährte Formate und Marken weiterentwickeln, neue Angebote entwickeln
neues Erwachsenenbildungsgesetz ab 01.01.2024



IT & Medien



Kultur & Gestalten



Sprachen



Bildung für nachhaltige Entwicklung



Akademie auf Tour



Diskurs, politische Bildung



Gesundheit & Bewegung

200 Angebote für 2.000 Teilnehmende im Jahr – Ziel Zukunft sichern

Stand 01.11.2023: 1.807 Teilnehmende an 232 Kursen und Veranstaltungen

Digitalisierung der Lebenswelt der Senior:innen – Kernthema und Alleinstellungsmerkmal

Die zunehmende Digitalisierung führt zu neuen Herausforderungen aber auch Chancen im Lebensalltag der älteren Generation. Verwaltungen und Behörden gehen immer mehr dazu über, Dienstleistungen digital anzubieten. Der analoge Spielraum wird kleiner.



Digitalisierung der Lebenswelt der Senior:innen

– Kernthema und Alleinstellungsmerkmal

www.senioren-lernen-digital.de



- Angebote zum Erwerb digitaler Grundkompetenzen
 - „Erste Schritte“ bis zum Themenworkshop mit komplexeren Anwendungen
- DIGITRANS – Einsatz von digitalen Medien im Unterricht (Projekt)
 - Den Unterricht selbst verändern
Interaktive Tafeln, digitale Lehrbücher, Apps im Unterricht
- Digital Fit - Weiterbildung für Seniorenbeiräte (Projekt)
 - Befähigung von Seniorenbeiräten zur Nutzung von digitalen Geräten und Anwendungen im Rahmen der kommunalpolitischen Arbeit

Kenntnisse reichen oft nicht aus, um komplexere Anforderungen im Alltag eigenständig zu bewältigen (Finanzamt, Banken, Behörden)



(Projekte)

LERNORT PLUS

- Lernort sozialer Treffpunkt (Begegnungsstätten, Treffpunkte, Kirchengemeinden)
- Lernort soziales Umfeld (Bibliothek, Supermarkt, Bank)
- Lernort Häuslichkeit (Pflege vor Ort) – smarte Geräte als Unterstützung Zuhause



BNE – Bildung für Nachhaltige Entwicklung



Auch wir Alten wollen diese Welt erhalten!

- Klimagesunde Ernährung-Von der Knolle bis zum Blatt
- Digitale Schnitzeljagd – Eberswalde Stadt der Nachhaltigkeit
- Wildkräuter sammeln - Saft & Punsch - Gärtnerstammtisch

- **Umweltbildung mit Senior:innen – partizipativ, erlebbar und praktisch machbar**
- **gute Partner:innen in einer nachhaltigen Stadt**

Jung trifft Erfahrung – ein Generationendialog (seit 2021) politische Bildung

Die Generationen verstehen einander manchmal so gar nicht, schnell gibt es gegenseitige Vorwürfe und Streit, sowohl in der Familie als auch in der Gesellschaft. Wie können wir uns wirklich zuhören und einander besser verstehen? Was können wir voneinander lernen?

Methode ändern: Bei Dialogspaziergängen im Grünen erleben wir außerfamiliäre, wertschätzende Begegnungen zwischen den Generationen zu Themen unserer Zeit.



Die Sache mit dem Klima

25. Mai 2023, 15:30-18:30

Wann hat dich das Thema "Klima" zum ersten mal tiefer bewegt? Wie können wir gemeinsam damit umgehen? Was gibt Hoffnung?



Unsere Arbeit

26. September 2023, 15:30-18:30

So macht man das... nicht mehr? Zwischen Segen und Fluch, Beruf und Berufung, Arbeitsethos und Work-Life-Balance



Kinder, Kinder

19. Oktober 2023, 15:30-18:30

Familie und Erziehung im Wandel. Von Eltern werden bis Großeltern sein.

[Weiterlesen...](#)



2019 - 2022

Anlaufstelle Ehrenamt			
Gesamtkosten Ehrenamt			22.750,00 €

Gesamtkosten	Förderung 50.200,00 €	<i>inkl. Eigenmittel</i>	25.000,00 €	75.200,00 €
---------------------	------------------------------	--------------------------	--------------------	--------------------

2023 – Kürzung um 40%

Bildung und lebenslanges Lernen von Senior:innen				
Gesamtkosten Bildung				
Positionen		Anteil an Kosten in %	Arbeitszeit	Betrag
1.	Mitarbeiter:in Koordination Bildung		35 Wochenstunden/12 Monate	27.580,00 €
2.	Mitarbeiter:in Bildungsorganisation		32 Wochenstunden/12 Monate	25.216,00 €
3.	Mitarbeiter:in Bildung Controlling		anteilig 2,5 Wochenstunden/12 Monate	2.145,00 €
davon	Eigenmittel Akademie 2.Lebenshälfte	45%		24.941,00 €
davon	Zuschuss Kommune	55%		30.000,00 €

**Finanzplan "Zukunft sichern, Kontinuität und Entwicklung ermöglichen" - institutionelle Förderung der Akademie 2.
Lebenshälfte Eberswalde 2024**

	Bildung und lebenslanges Lernen von Senior:innen			
	Gesamtkosten Bildung			63.000,00 €
Positionen		Anteil an Kosten in %	Arbeitszeit	Betrag
1.	Mitarbeiter:in Bildungsorganisation		32 Wochenstunden/12 Monate	27.000,00 €
2.	päd. Mitarbeiterin		30 Wochenstunden/12 Monate	36.000,00 €
3.	Mitarbeiter:in Bildung Controlling		anteilig 2,5 Wochenstunden/12 Monate	
davon	Eigenmittel Akademie 2.Lebenshälfte	52%		33.000,00 €
davon	Zuschuss Kommune	48%		30.000,00 €