



Vorstellung der Vorplanung im Ausschuss für Stadtentwicklung, Wohnen und Umwelt

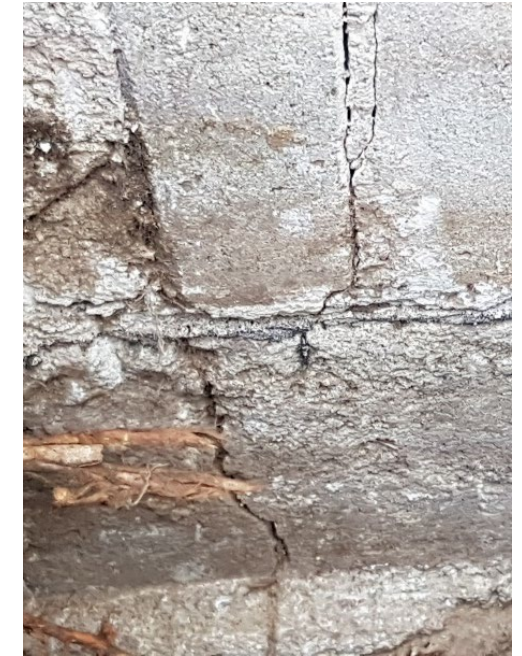


Aufgaben des Sachgebietes Stadtwald

- Bsp.:
- Werkzeugpflege und –wartung
 - Herstellung forstlicher Einrichtung
 - Aus- und Fortbildung
 - Pflege und Wartung von Forstfahrzeugen
 - Aufbereitung und Lagerung von Wild
 - Organisation von Baumkontrollen

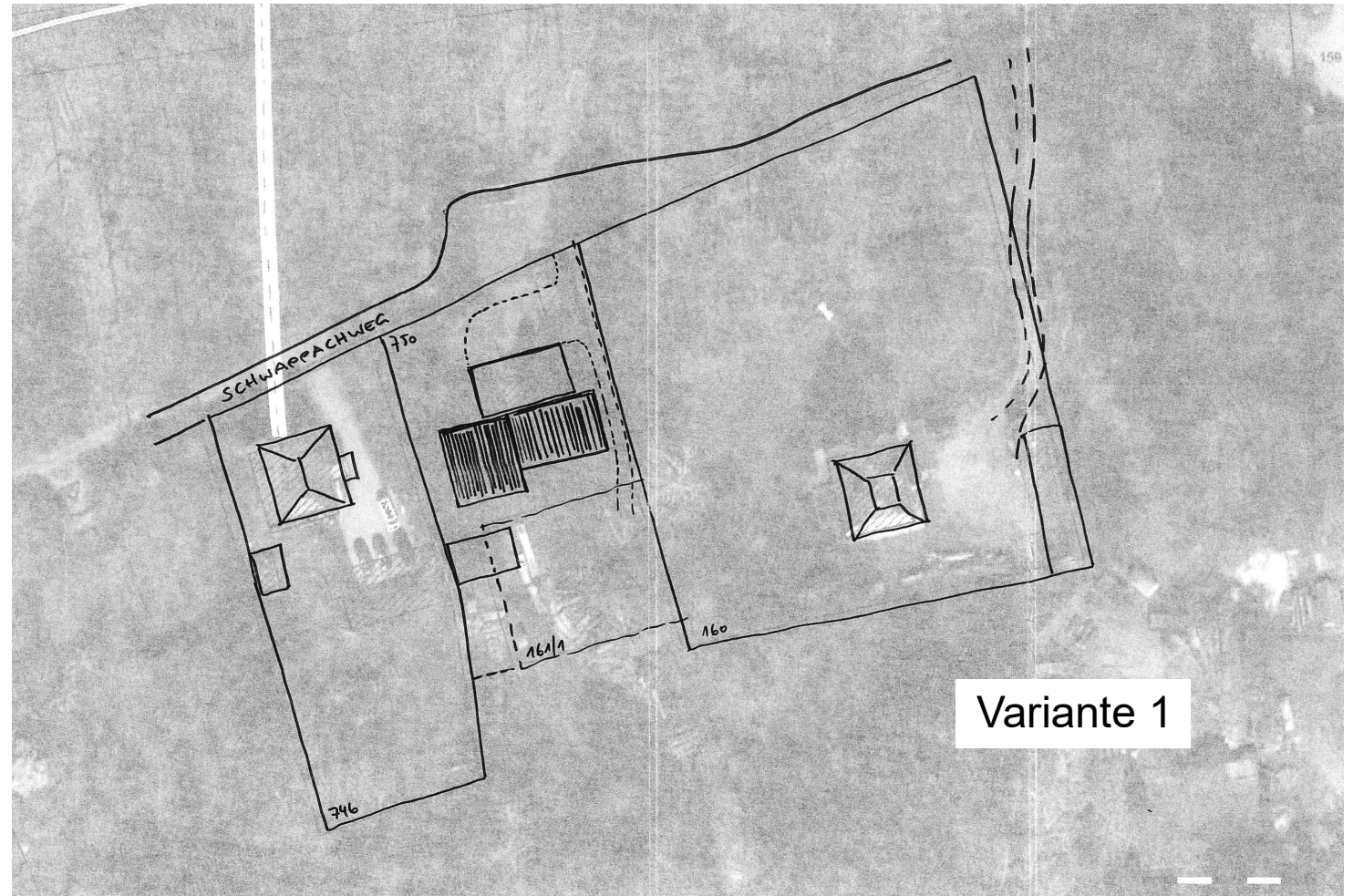


Lage im
Eberswalder Stadforst

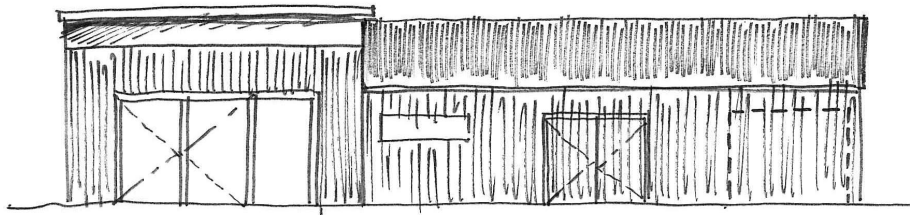


Bestandsgebäude

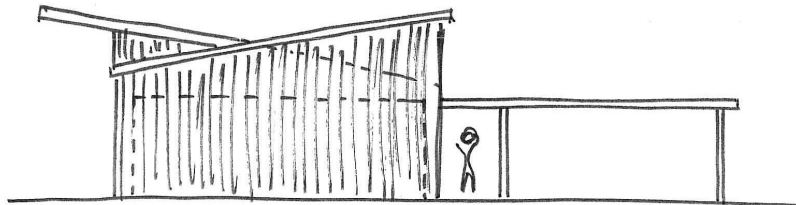
Sehr einfache Bauart
Energetisch schlechter Zustand
Strukturelle Schäden bis in die Gründung
Veraltete Haustechnik



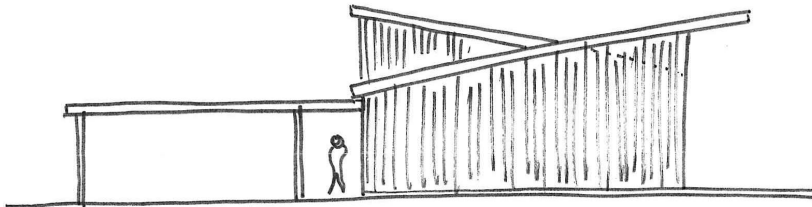
**Variantenuntersuchung in
Zusammenarbeit
von III-67.5 und 60.2**



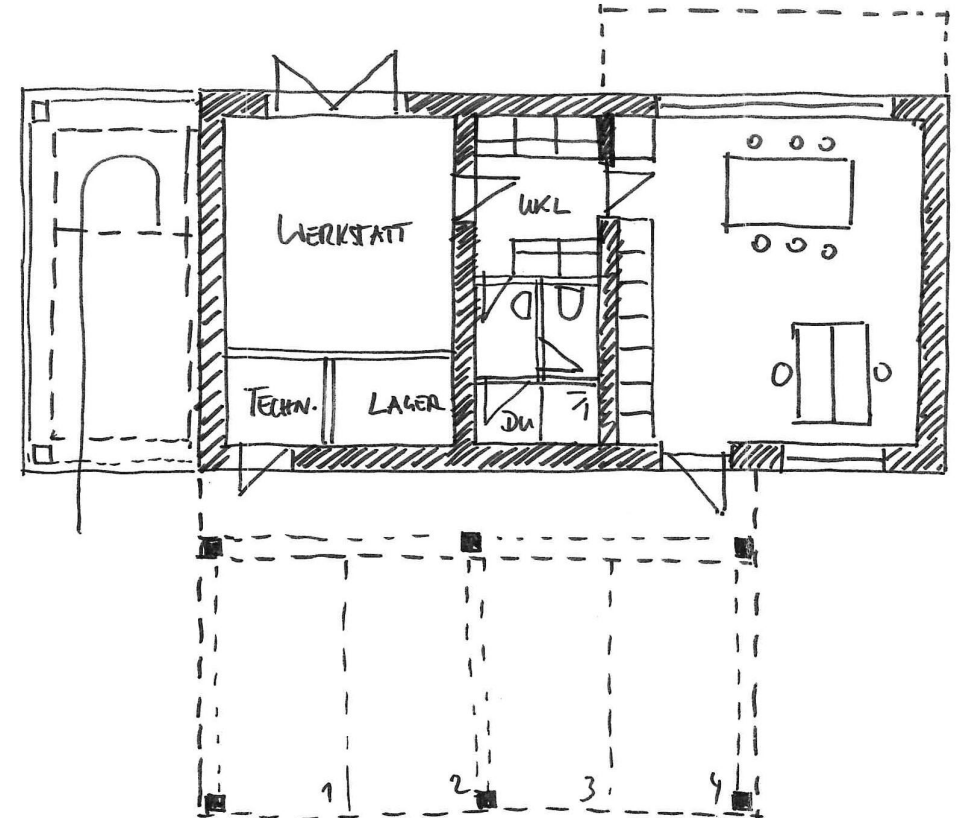
ANSICHT V. SÜDEN



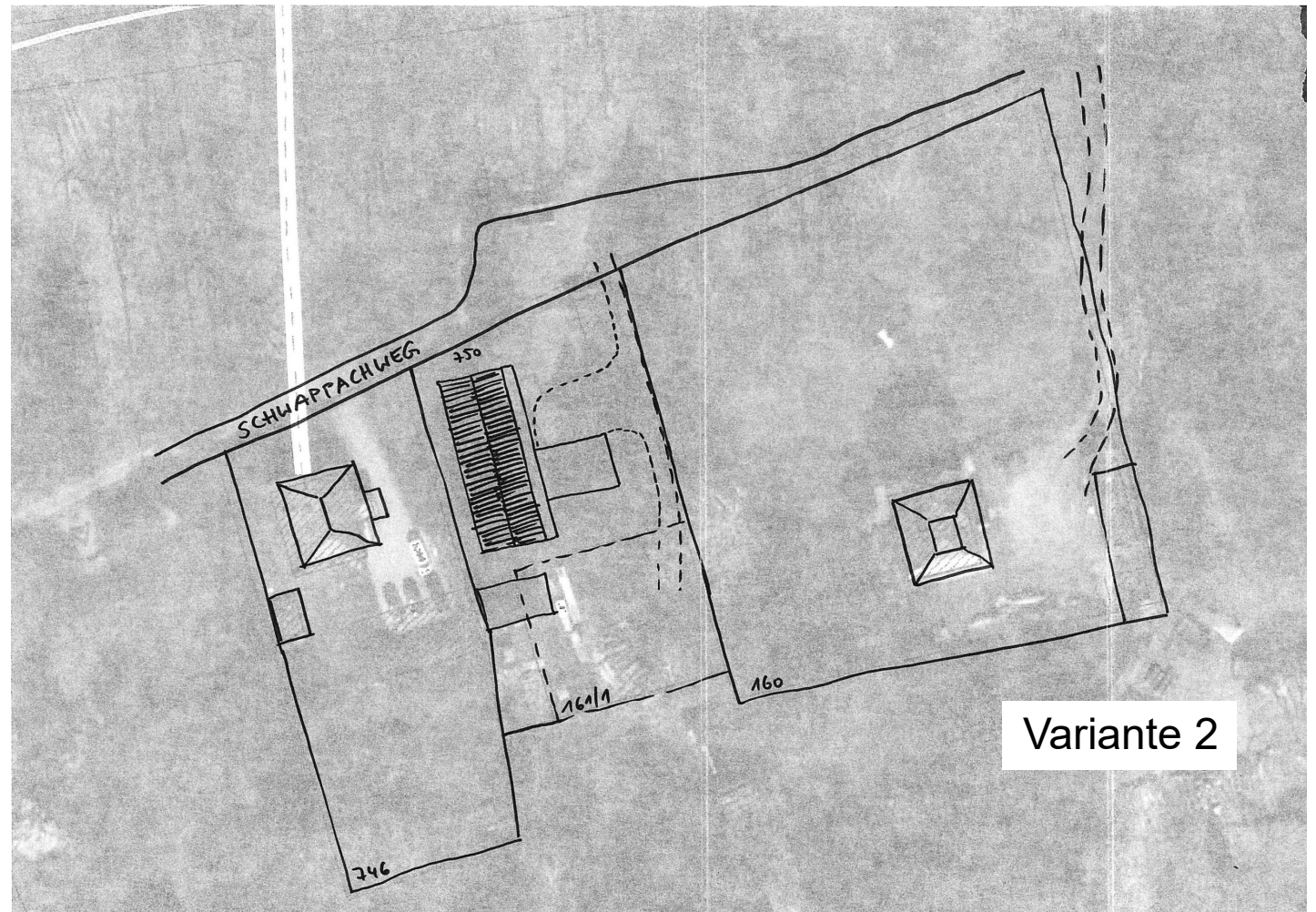
ANSICHT V. OSTEN

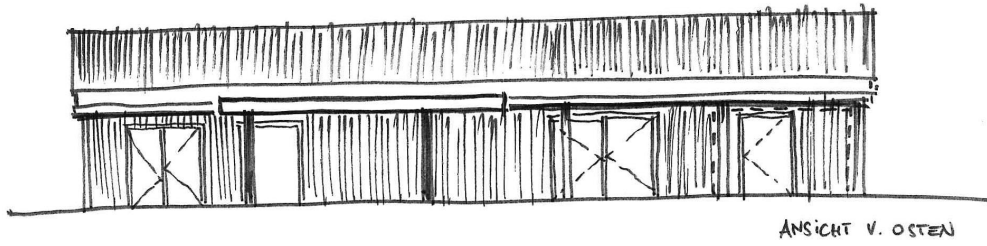


ANSICHT V. WESTEN

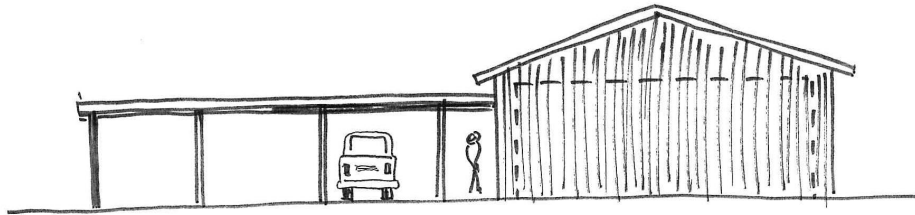


Forstarbeiterstützpunkt – Schwappachweg 18a

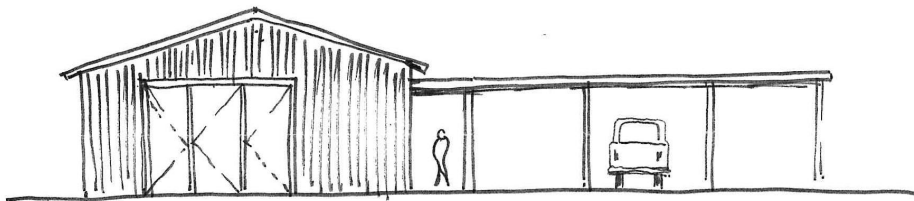




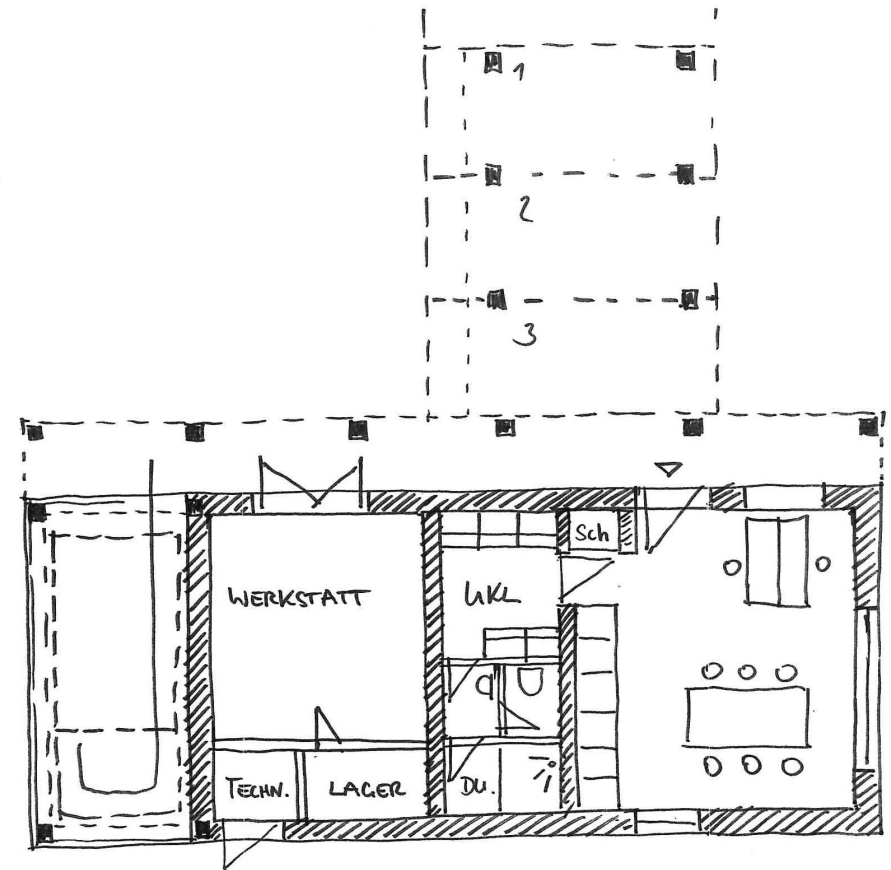
ANSICHT V. OSTEN

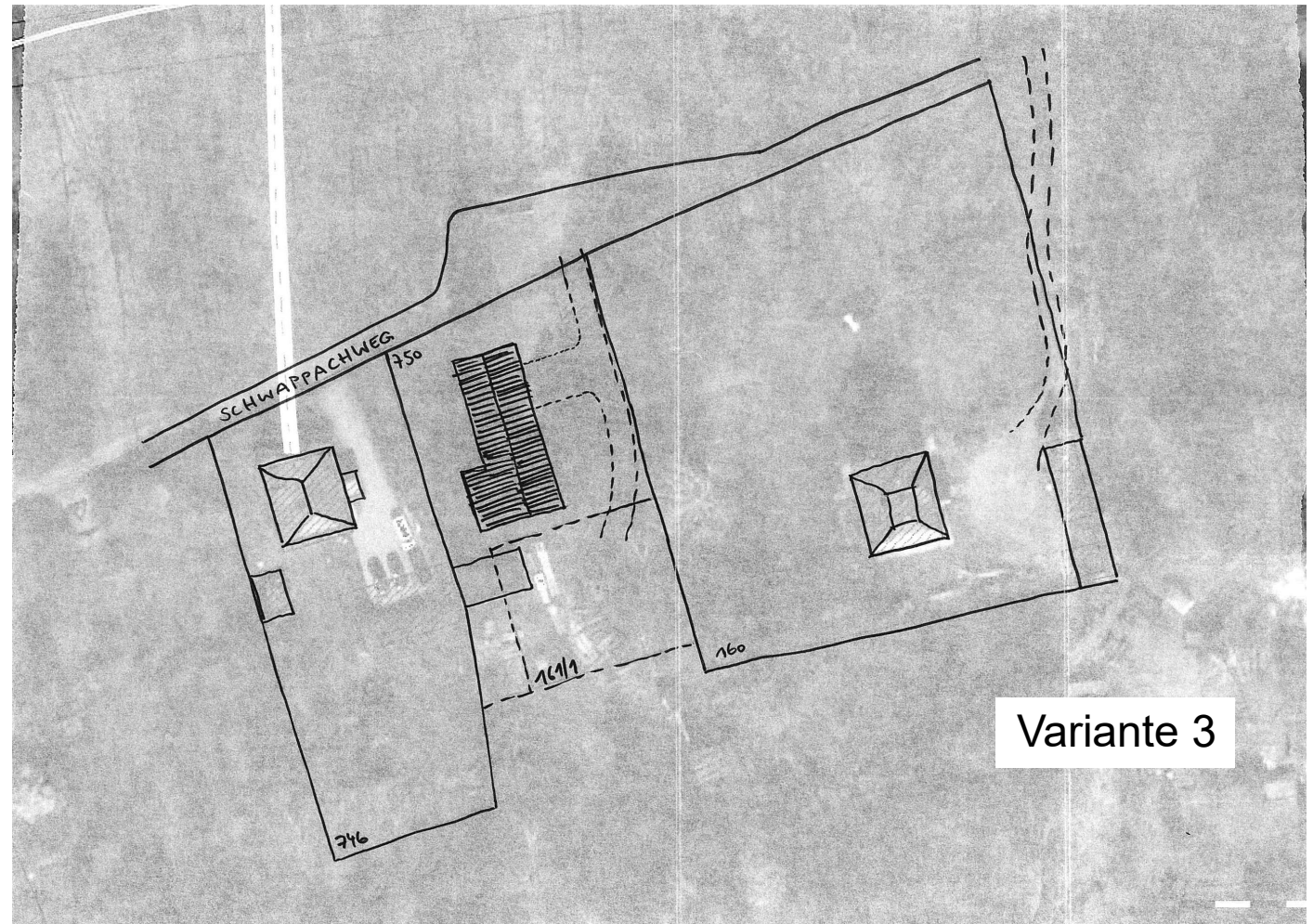


ANSICHT V. NORDEN

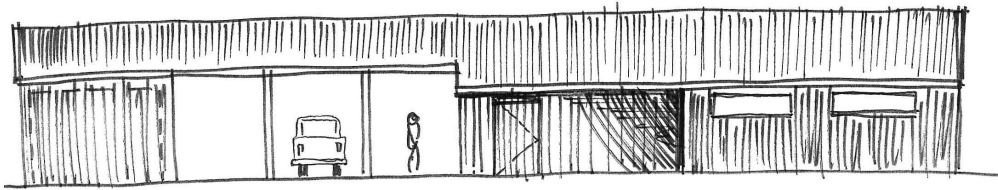


ANSICHT V. SÜDEN

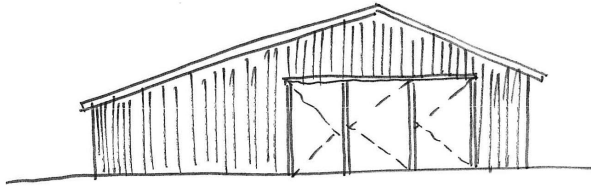




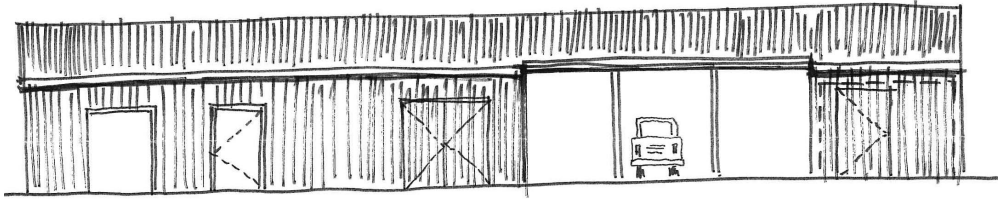
Forstarbeiterstützpunkt – Schwappachweg 18a



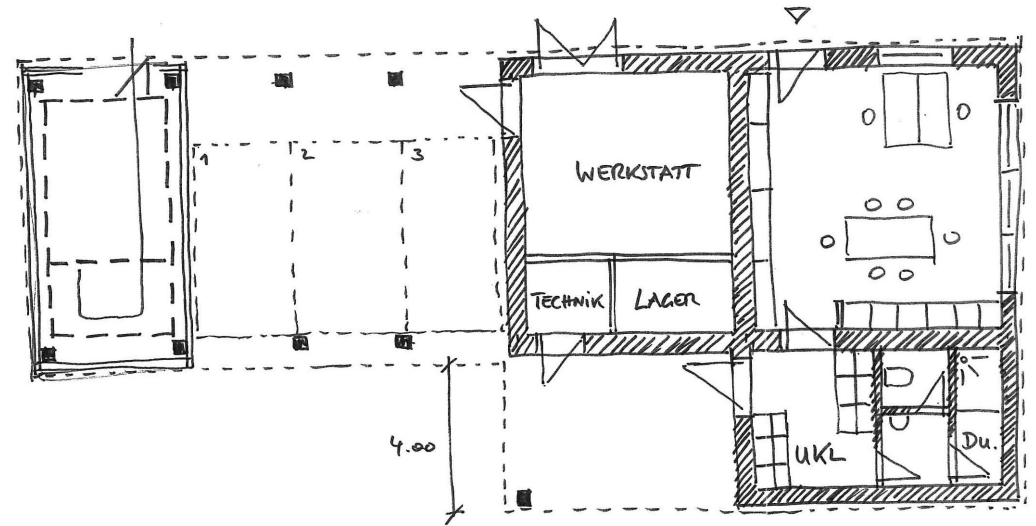
ANSICHT V. WESTEN



ANSICHT V. SÜDEN



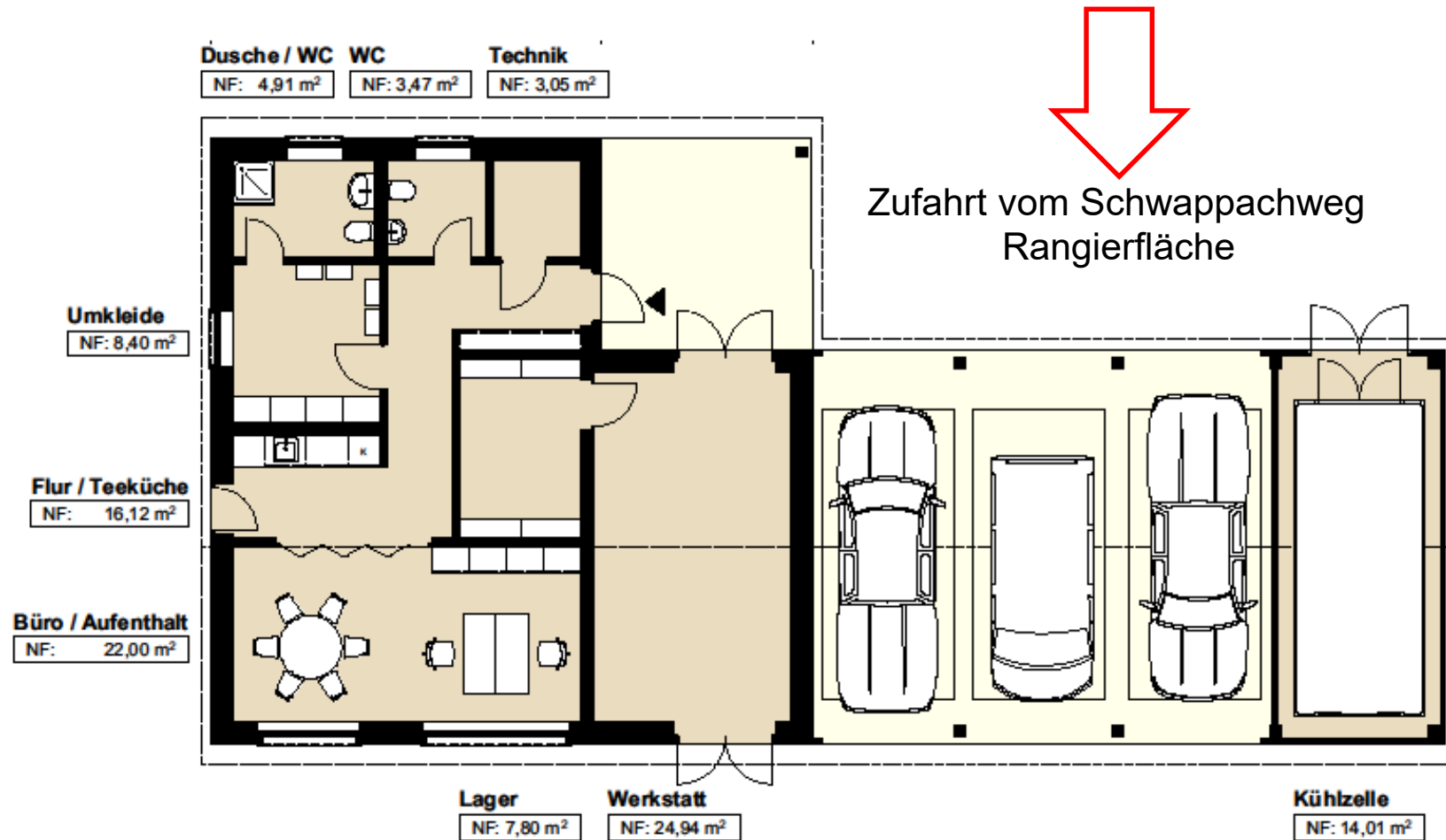
ANSICHT V. OSTEN





**Vorentwurf auf
Basis der Variante 3**

Lageplan



Zufahrt vom Schwappachweg
Rangierfläche

Grundriss



Nachhaltige Bauweise und Baustoffe

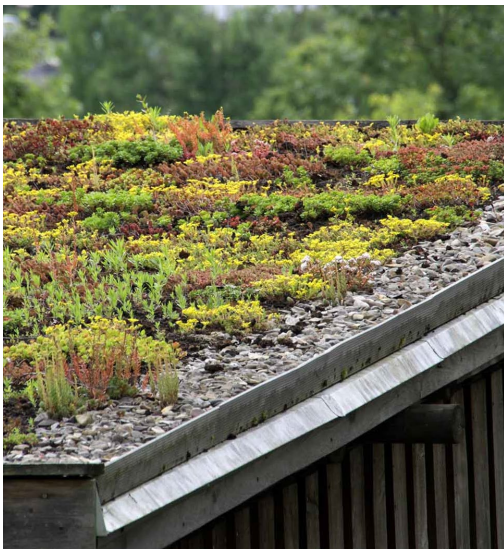
Nutzung regionaler Holzquellen
ggf. Holz aus dem Stadtforst

Holzrahmenbau

Holzschalung als Fassadenbekleidung

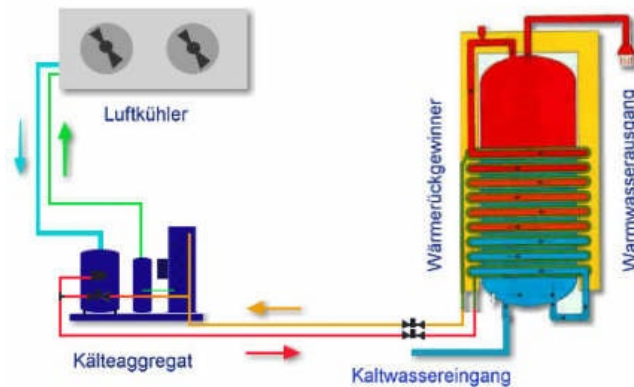
Holzfaserverweichdämmung

Grün- oder Metaldach





Wärmerückgewinnung zur Erwärmung von Brauchwasser



Nachhaltige Ressourcenverwendung

- Nutzung regenerativer Energiequellen
- Errichtung einer PV-Anlage
- Wärmerückgewinnung
- Einbindung der Heizanlage Stadtförster
- Regenwasserversickerung

