

35.Sitzung des Ausschuss für Kultur, Soziales und Integration der Stadt Eberswalde

Akademie der Gesundheit Berlin/Brandenburg e.V.
Vorstellung der Hochschule für Gesundheitsberufe Eberswalde i.G.

.....der Fachkräftemangel im Gesundheitswesen verstärkt den Wettbewerb um die besten Köpfe

prognos

Herausforderung :

- **Attraktive berufliche und hochschulische Ausbildungsangebote**
 - mit
 - Internationaler Orientierung
 - Guter technologischer Ausstattung
 - Umfassenden Möglichkeiten der Kompetenzentwicklung an allen **Lernorten**

- **Durchlässigkeit** Ausbildung /Weiterbildung / Hochschule

- **Digitalisierung von Bildungsprozesse**

- **Weiterbildung** / Lebensbegleitendes Lernen praxisnah gestalten



32 juristische Mitglieder

Der Akademie der Gesundheit Berlin/Brandenburg e.V.



Alma Via Pflegegruppe



AVG
Anbieter Verband qualitätsorientierter
Gesundheitspflegeeinrichtungen e.V.



Asklepios Klinikum Uckermark



AlexA Seniorendienste GmbH
Pflege & Betreuung



DOMICIL



Evangelische Lungenklinik
Berlin



Evangelisches Waldkrankenhaus
Spandau



GLG – Ambulante Pflege und
Service GmbH



GLG Medizinisch-Soziales
Zentrum Uckermark gGmbH
Kreis Krankenhaus Prenzlau



GLG Medizinisch-Soziales
Zentrum Uckermark gGmbH
Krankenhaus Angermünde



GLG Fachklinik Wolletzsee
GmbH



Immanuel Klinikum Bernau
Herzzentrum Brandenburg,
Universitätsklinikum MHB



Immanuel Klinik Rüdersdorf
Universitätsklinikum der MHB



Immanuel Krankenhaus Berlin



Jüdisches Krankenhaus Berlin



Klinikum Barnim GmbH
Werner Forßmann Krankenhaus



Krankenhaus Märkisch-
Oderland GmbH
Betriebsteil Strausberg



Krankenhaus
Märkisch-Oderland GmbH
Betriebsteil Wriezen



Krankenhaus Seelow



Martin Gropius Krankenhaus
GmbH



MEDIAN Klinik
Grünheide



BG Klinikum
Unfallkrankenhaus Berlin



MEDIAN Klinik
Berlin-Kladow



Medizinisches
Versorgungszentrum
Labor 28 GmbH



Hauskrankenpflege Stolley
GmbH



Park-Klinik Weißensee



Sana Kliniken
Sommerfeld



Sana Klinikum
Lichtenberg



Sana Krankenhaus
Gottesfriede Woltersdorf



Seniorenzentrum „Haus am
Loeperplatz GmbH“



Zentrum für Beatmung und
Intensivpflege im „Storkower
Bogen“ GmbH

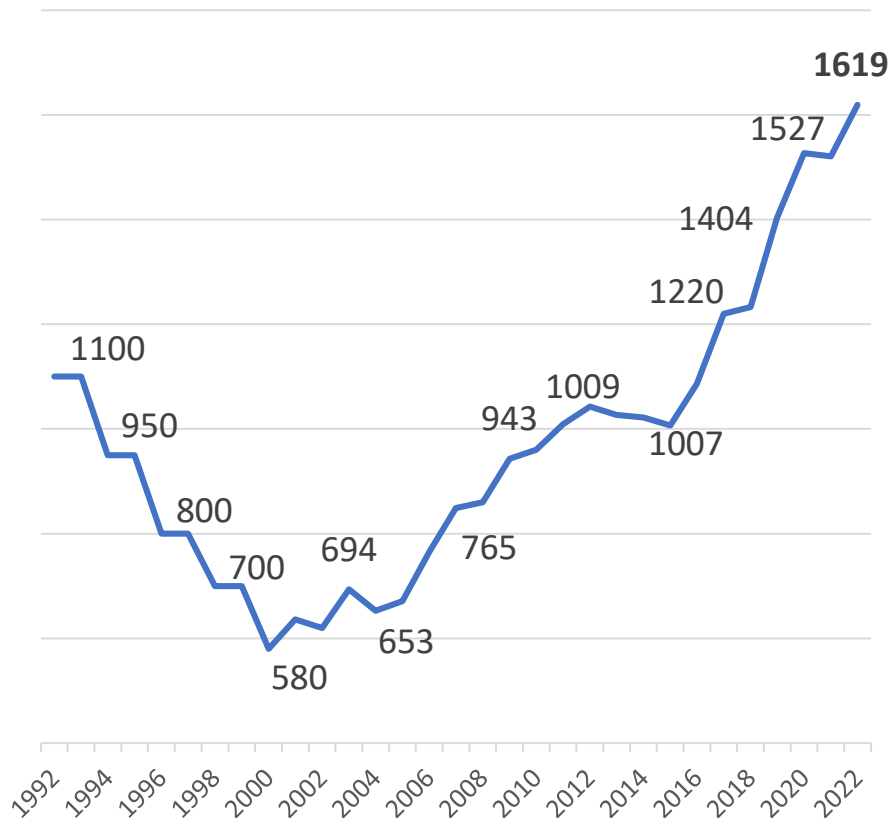


Schlosspark-Klinik



Akademie der Gesundheit

- Alle Standorte -



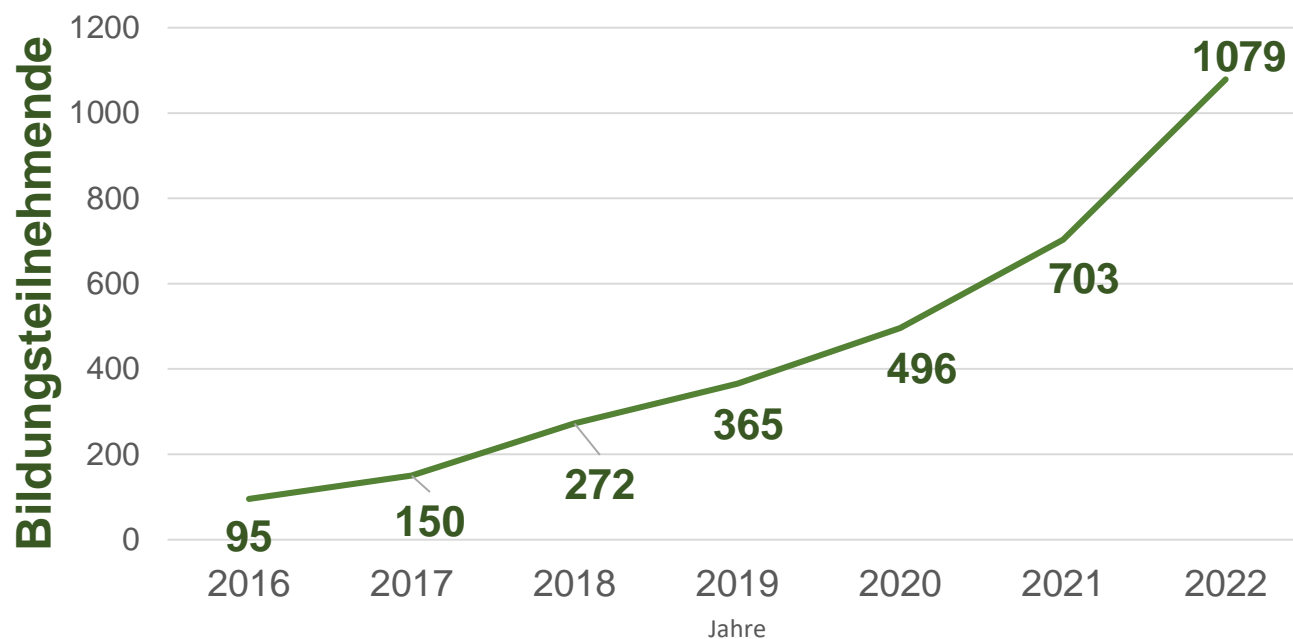
Bildungsteilnehmende (BT)

Gesamt: 4.132 (186 Kurse)

- **BT Berufliche Ausbildung**
1.619 (75 Kurse)
- **BT Berufliche Weiterbildung**
1.628 (73 Kurse)
- **BT internationale Qualifikation**
885 (38 Kurse)



Qualifizierung internationaler Pflegefachkräfte - Entwicklung seit 2016 bis 2023 -





Akademie der Gesundheit Berlin / Brandenburg e.V.

Akzente setzen, Zukunft gestalten, Gesundheitsversorgung stärken

**Zentrum
Berufliche Ausbildung**

12 staatlich anerkannte Schulen

**Zentrum
Berufliche Weiterbildung**

**Zentrum
Akademische Ausbildung**

HGE
Eberswalde

Hochschule für
Gesundheitsfachberufe
Eberswalde i.G.

**Fachbereiche
Pflege & Hebamme**

Institut digitale Lehre und Medien - Institut Lehren und Lernen - Institut Simulation und LTT



HGE


Hochschule für
Gesundheitsfachberufe
Eberswalde i.G.

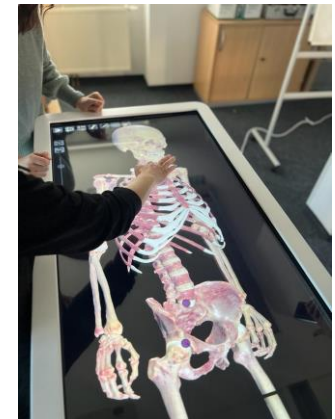
„Die Bildung verändern, um das Gesundheitssystem zu stärken“
vgl. Report der Lancet-Kommission

Studiengänge an der HGE i.G.

Pflege B. Sc.	Hebamme B. Sc.
28 Module (vier IP-Module)	28 Module (vier IP-Module)
Schwerpunkte: <ul style="list-style-type: none"> • Community Health Nursing • Digitalisierung 	Schwerpunkte: <ul style="list-style-type: none"> • betriebswirtschaftliche Ausrichtung (Freiberuflichkeit 75%) • Digitalisierung
Beginn: jährlich zum Wintersemester	Beginn: jährlich zum Wintersemester
Dauer/Umfang: 7 Semester, 210 CP	Dauer/Umfang: 7 Semester, 210 CP
Anzahl: 15 Studierende (Studienstart)	Anzahl: 20 Studierende (Studienstart)

WETTBEWERBSVORTEIL I

- Die Akademie der Gesundheit Berlin/Brandenburg e.V.
 - ✓ **Träger der Hochschule**
- Berufliche/akademische Ausbildung unter einem Dach
 - ✓ **Akademische ausgebildete Lehrende**
 - ✓ **Individuelle Karrierewege (Durchlässigkeit)**
 - ✓ **Interprofessionalität**
- Moderne Infrastruktur
 - ✓ **Skills-Lab, Digitale Lehre, Anatomage-Table**
- Angewandte Forschungs- und Innovationsprojekte
 - ✓ **Digitale Transformation im Versorgungsprozess**



WETTBEWERBSVORTEIL II

- Aktive Beteiligung der Praxispartner
 - ✓ **Kooperatives Praxiscurriculum**
 - ✓ **Studierendenstation, Akademisches Praxislernen**
- Attraktive Studien- und Weiterbildungsangebote
 - ✓ **(berufsbegleitende) akademische Aus- und Weiterbildung**
 - ✓ **Anerkennung altrechtlich ausgebildeter Mitarbeitenden**
- Individuelle Fachkräftebindung
 - ✓ **Trainee-Programm**

WETTBEWERBSVORTEILE III

...Vorteile aus betrieblicher Sicht

- die Vorauswahl der Studierenden durch die Ausbildungsunternehmen,
- die Einflussmöglichkeiten auf die Ausbildung an der Hochschule,
- das geringe Einstellungsrisiko,
- die gezielte Personalbeschaffung,
- die geringe Einarbeitungszeit,
- die leichte Einfügung in betriebliche Strukturen.

Forschung/innovative Projekte

■ Publikationen 2022/2023

- ✓ 5 Artikel in peer-reviewten Journals (national/international)
- ✓ 3 Fachbeiträge, Buchbeiträge
- ✓ 6 Kongressbeiträge (Vorträge/Poster/Workshop)



■ Projekte 2022/2023

- ✓ **PFLEXO** (Testung eines aktiven Exoskelettes), BT der Physiotherapie
- ✓ **DIPF** – Studie zur Digitalkompetenz Pflege (12/22-01/24)
- ✓ Beteiligung an **Forschungsanträgen**

■ Ausblick

- ✓ Entwicklung **weiterer Studiengänge**
- ✓ **Hochschulische** Fort- und Weiterbildungen





BITTE IHRE FRAGEN UND ANREGUNGEN