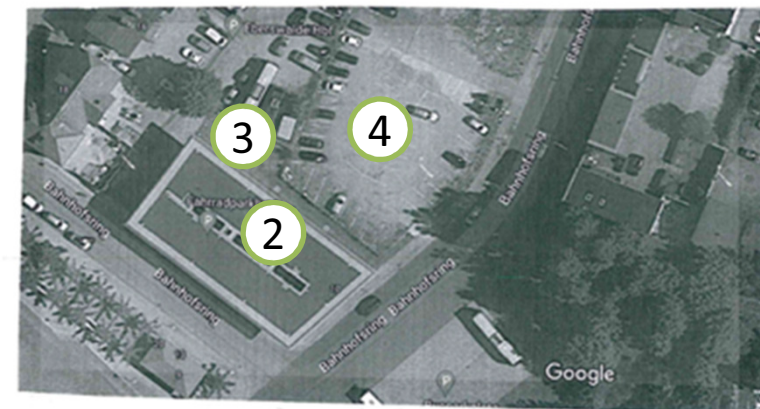


„Ansehen durch Aussehen am Bahnhof schaffen im Einklang mit dem Tierschutz“ – erste Erkenntnisse

Vorschläge der Taubenhilfe Eberswalde für eventuelle Standorte je nach Zulässigkeit

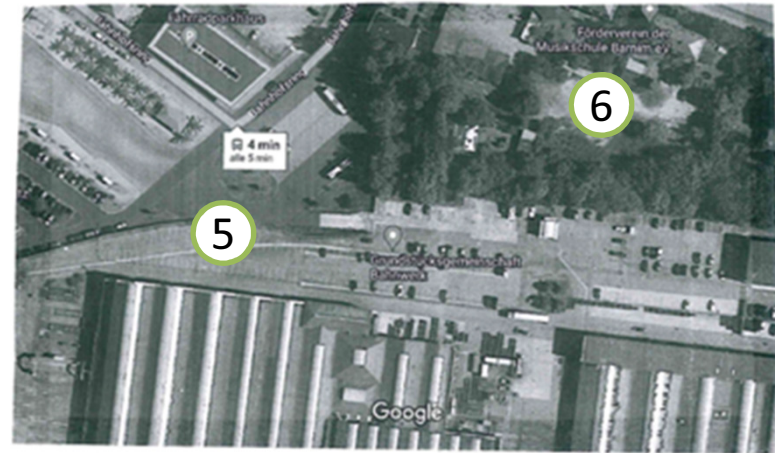
1. Bevorzugter Standort! (Hinter Lidl)
Eigentümer? Art des Schlages:
Container/ Mobiler Schlag / Holzhaus.
2. Dach des Fahrradparkhauses - Art des Schlages: von Statik abhängig.
3. Neben dem Fahrradparkhaus - Art des Schlages: Container / Mobiler Schlag / Holzhaus.
4. Auf dem Parkplatz (Freifläche) neben Fahrradparkhaus - Klärung mit Eigentümer des Parkplatzes. Art des Schlages: Container / Mobiler Schlag / Holzhaus.



Vorschläge der Taubenhilfe Eberswalde für eventuelle Standorte je nach Zulässigkeit

5. DB Gelände – ehemalige eingezäunte Abstellfläche für Fahrräder- Klärung mit Eigentümer („Grundstücksgemeinschaft Bahnwerke“ / DB?). Art des Schlages: Container / Mobiler Schlag / Holzhaus.

6. Gelände hinter bzw. zwischen Busparkplatz (Wendeschleife) im dahinter liegenden Wohngebiet, hinter „Förderverein Musikschule Barnim e. V.“ (Brachfläche, ehem. abgerissenes Wohnhaus?) Eigentumsverhältnisse klären.



Fertiglösungen der Firma „Elbtainer“



**Das Taubenloft –
ein neues
Zuhause für
Stadttauben**



taubenloft.de



Basisspezifikationen, 20ft Container

**Gebrauchter Zustand, 10-15 Jahre alt,
entrostet, neuer Lackaufbau, Lack in
Wunschfarbe:**

- ✓ **Personentür**, die in den Vorraum führt (feststellbar)
- ✓ **Aufenthaltsbereich der Tauben** komplett mit OSB-Platten ausgekleidet (für Luftzirkulation dahinter ist gesorgt)
- ✓ **2 Pendeleinflüge mit Einflugbrett** (überdacht), dass keine Greifvögel in das Innere des Containers gelangen
- ✓ **2 dazugehörige Gitter**, um die Einflüge zu versperren (z.B. für Reinigungsarbeiten)
- ✓ **88 Nistzellen** in ertgerechter Dimension und einfach zu reinigen
- ✓ **Klappbare Abstandhalter** auf den Nistzellen (keine „Neckereien“ von Nest zu Nest möglich)
- ✓ **Durchnummerierung** der Nistzellen (Edelstahlschilder) zur besseren Dokumentation, wie Bestandskontrolle)
- ✓ **75 Sitzbrettchen** für Tauben, die kein Nest belegen (zerlegbar zur Reinigung)
- ✓ **Seitenfenster** (vergittert) für Lichteinfall

18.790,- €

(inkl. MwSt.) + Fracht & Abladung

Add Ons:

Seitenfenster durch
Oberlicht ersetzt:

- 650,00 €
zzgl. MwSt.

Seitenfenster &
Oberlicht:

- 990,00 €
zzgl. MwSt.

Akkustikdämmung des
Innenraums (sensible
Nachbarschaft):

- 500,00 €
zzgl. MwSt.

Aufpreis für neuwertigen
Container:

- 2.000,00 €
zzgl. MwSt.

taubenloft.de

Betreibungskosten Taubenschlag

Kosten eines Taubenschlages für ca. 200 Tauben:

1. Taubenschlag, inkl. Umbau: ca. 6.000 – 30.000 Euro (einmalig)
2. Anbau/Voliere, für Jungtiere, schwache/kranke/durch Bürger aufgefundene Tiere
3. Anbau/Lagerfläche für Futterkisten, Schlagutensilien, Reinigungsgeräte, Kunststoffeier
4. Standortabhängige Kosten (Vandalismusschutz, z.B. Zaun): unbekannt
5. Futterkosten: ca. 3.600 Euro (jährlich)
6. Kosten für Sondermüllentsorgung – abhängig von der zu entsorgenden Menge
7. Pacht an den Eigentümer
8. Kosten für Wasser/Strom
9. Tierarztkosten – je nach zu behandelnder Tauben

Verantwortung und Aufgabenteilung – Vorschlag der „Stadttaubenhilfe Eberswalde“

1. Stadt Eberswalde klärt mit Eigentümer finalen Standort
2. Stadt beauftragt ein Unternehmen mit dem Bau eines klassischen Holzhauses in Modulbauweise oder alternativ mit dem Ausbau eines Containers **oder** die „Stadttaubenhilfe Eberswalde“ sucht sich einen entsprechenden Partner (Angebot eines Handwerkers/Zimmermanns, der z. B. Tiny-Häuser fertigt).
 - Stadt übernimmt Errichtungskosten – bis zu 30.000 Euro
4. Stadt bezuschusst Unterhaltungskosten: mindestens 5.000 Euro/a; eher 10.000 Euro/a
5. Die „Stadttaubenhilfe Eberswalde“ verantwortet Betreuung:
 - Reinigung des Schlages, Entsorgung des Kots auf der örtlichen Mülldeponie
 - Tausch der Eier
 - Futterkauf
 - Sichert Betreuungspersonal / klärt Urlaubsvertretung
 - Tierärztliche Versorgung
 - Anlaufpunkt für Bürger (Fragen, Beschwerden, verletzte Tiere)

Offene Punkte

1. Klärung Umsetzung Taubenschlag (Politik)
2. Bereitstellung finanzieller Ressourcen
3. Klärung Standort – Gespräche mit den Eigentümern (Stadt)
4. Benennung der Verantwortlichen seitens der Stadttaubenhilfe
5. Anpassung der Ordnungsbehördlichen Verordnung zur Aufrechterhaltung der öffentlichen Sicherheit und Ordnung im Gebiet der Stadt Eberswalde - Straßenordnung
 - § 9 Tiere (3): Das Füttern wild lebender Tiere ist auch außerhalb von Straßen und Anlagen untersagt.
6. Ggf. Umsetzung des Projektes ab 2024

Vielen Dank.