

# **Stellungnahme der Stadt Eberswalde zum Entwurf (2022)des Integrierten Regionalplans Uckermark – Barnim**

ASWU  
am 04.10.2022

# Einordnung des Entwurfs des Regionalplans

**Landesentwicklungsplan Hauptstadtregion  
Rechtskräftig seit 01.07.2019**



**Im LEP HR neue Anforderungen an die  
Aufstellung von Regionalplänen  
Direkte und indirekte Planungsaufträge**



**Vorgezogener Teilregionalplan „Raumstruktur  
und Grundfunktionale Schwerpunkte“ (2020)**



**Integrierter Regionalplan Uckermark-Barnim**

# Teilregionalplan „Raumstruktur und Grundfunktionale Schwerpunkte“ (2020 beschlossen)

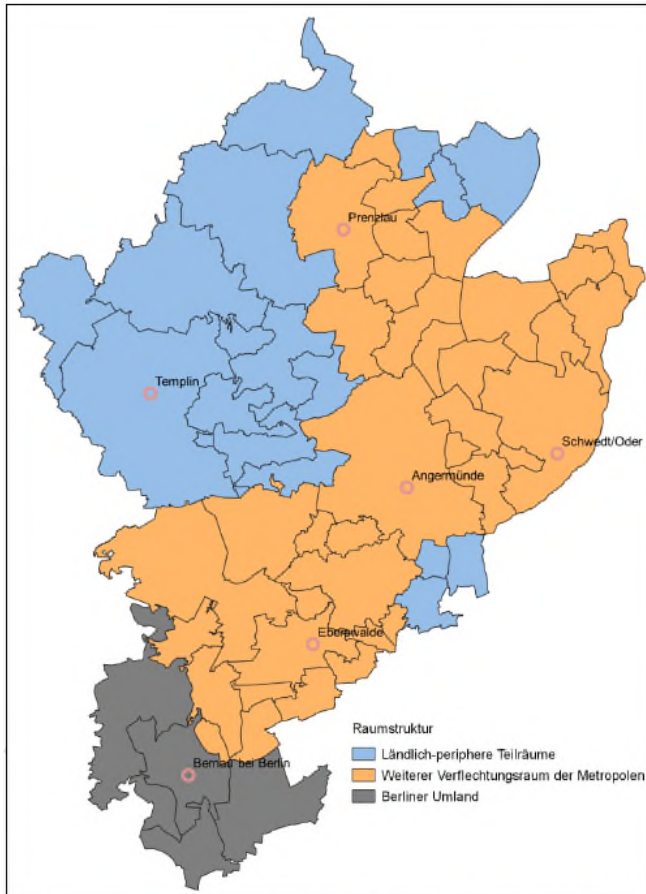


Abbildung 1: Strukturräume gemäß sachlichem Teilregionalplan „Raumstruktur und Grundfunktionale Schwerpunkte“ (2020)

## Raumstruktur

- Berliner Umland
- Weiterer Verflechtungsraum der Metropolien
- Ländlich-Periphere Teilräume

## Grundfunktionale Schwerpunkte

# Unterscheidung in Ziele, Grundsätze der Raumordnung und nachrichtliche Übernahmen

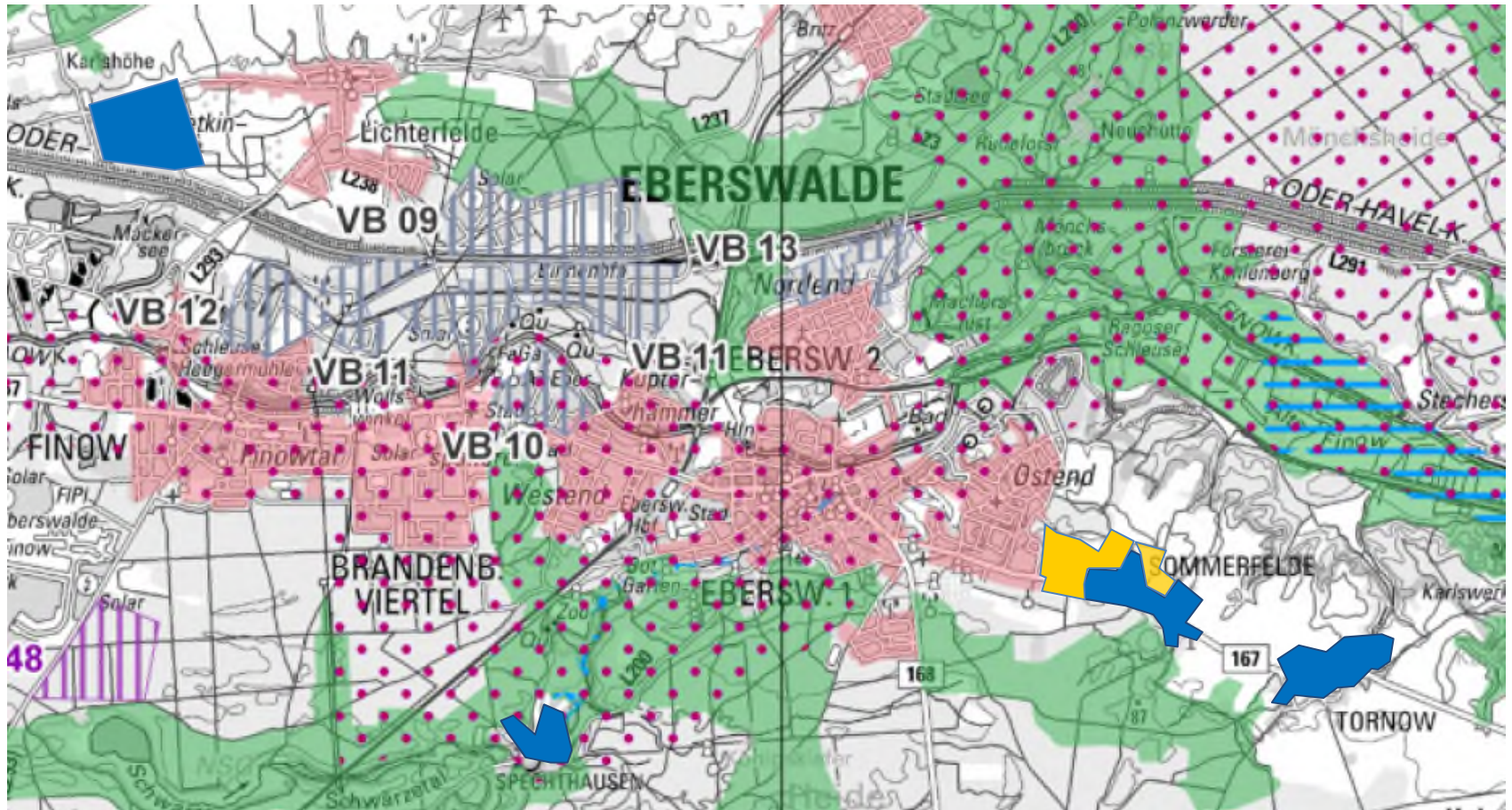
- **Ziele sind verbindliche Vorgaben, sind zu beachten**
- **Grundsätze müssen bei nachfolgenden Planungen in der Abwägung berücksichtigt werden**
- **Nachrichtliche Übernahmen von anderen Planungen und Gesetzen**

# Themenbereiche der Festlegungen des Regionalplans

- **(1) Gewerbestandorte**
- **(2) Rohstoffsicherung und Rohstoffgewinnung**
- (3) Tourismus
- **(4) Siedlungsentwicklung**
- (5) Verkehr und Mobilität
- (6) Regionaler Freiraumverbund
- **(7) Klima und erneuerbare Energien**
- (8) Regionale Kooperation



# Vorbehaltsgebiet Siedlungsentwicklung (1)



FNP Flächen nicht im Regionalplan enthalten



Gewünschte Option auf Siedlungserweiterung

# Vorbehaltsgebiet Siedlung (2)

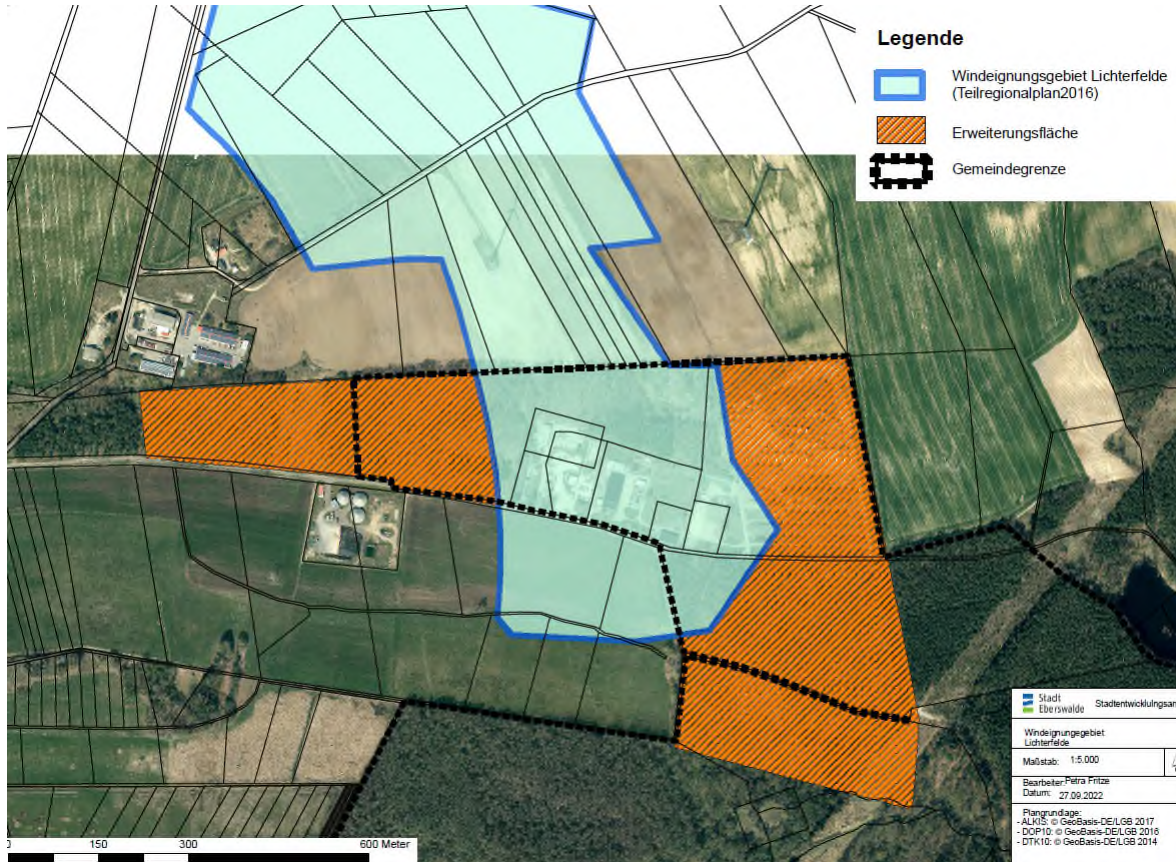
*Definition: besonders geeignete Standorte für neue Wohnsiedlungsflächen mit guter Erschließung und Erreichbarkeit*

## 2 zentrale Forderungen

1. Darstellung aller Siedlungsflächen des FNP der Stadt Eberswalde (Clara-Zetkin-Siedlung, Spechthausen, Sommerfelde, Tornow)
2. Darstellung der optionalen Siedlungserweiterungsfläche im Bereich Ostend/Sommerfelde
  - Einzige Erweiterungsmöglichkeit zwischen Biosphärenreservat und Naturpark Barnim
  - Option auf Siedlungserweiterung ist keine Vorwegnahme von Bauleitplanung
  - Falls Option zur Siedlungserweiterung gezogen wird, steht Regionalplan den Planungen nicht entgegen



# Klima und erneuerbare Energien

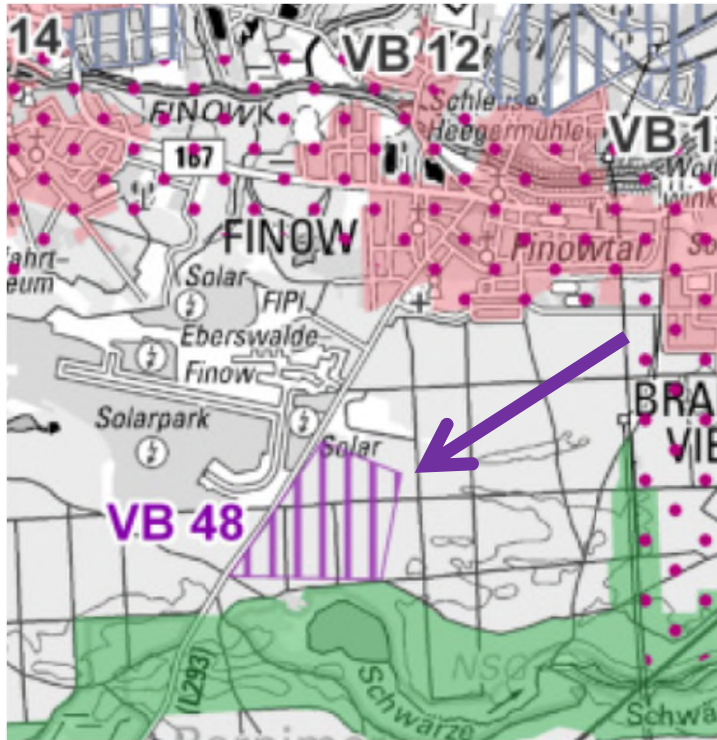


## Zentrale Forderung

- Erneute Darstellung des Windeignungsgebiets aus dem Regionalplan 2016 mit kleineren Erweiterungen nach Westen und Süden auf das Eberswalder Stadtgebiet und städtische Liegenschaften



# Vorbehaltsgebiet Rohstoffsicherung VB 18 Schwäzesee



## Ablehnung des Vorbehaltsgebietes

- Erheblicher Eingriff in Natur und Landschaft, Naherholung
- Fehlende adäquate Erschließung (Lage an stillgelegter Landstraße, Transportverkehr durch die Ortslagen von Finow und Finowfurt)

# Gewerbestandorte

## Potenzialstandorte für die Wasserstoffproduktion

Darstellung von 2 Potenzialstandorten im Eberswalder Raum für die Wasserstoffproduktion

- **Bereich Lichterfelder Bruch / TGE**
  - Insbesondere interessant in Verbindung mit repowerten und erweiterten Windpark Lichterfelder Bruch, grüner Windstrom für grünen Wasserstoff
- **Bereich Deponie Ostend**
  - Planungen Kreiswerke für Wasserstoffproduktion vorwiegend zum Eigenbedarf