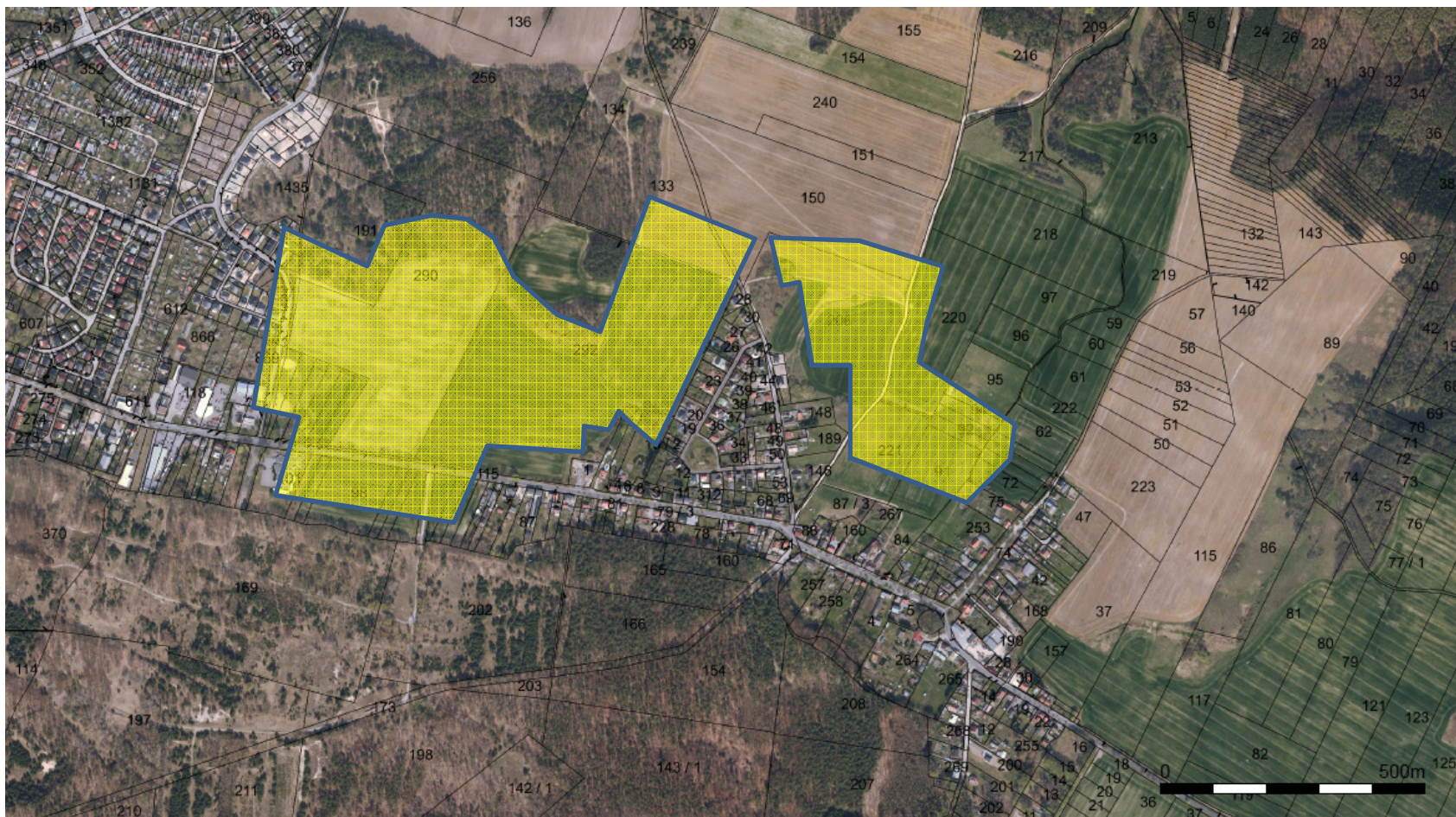


Anlage 1 zur Beschlussvorlage Stellungnahme der Stadt Eberswalde zum Integrierten Regionalplan Uckermark – Barnim für die Stadtverordnetenversammlung am 18.10.2022

Anlage zur Stellungnahme zum integrierten Regionalplan Uckermark - Barnim: Erweiterungsflächen Vorbehaltsgebiet Siedlung über FNP hinaus



Anlage zur Stellungnahme zum integrierten Regionalplan Uckermark - Barnim: Windeignungsgebiet Lichterfelder Bruch

