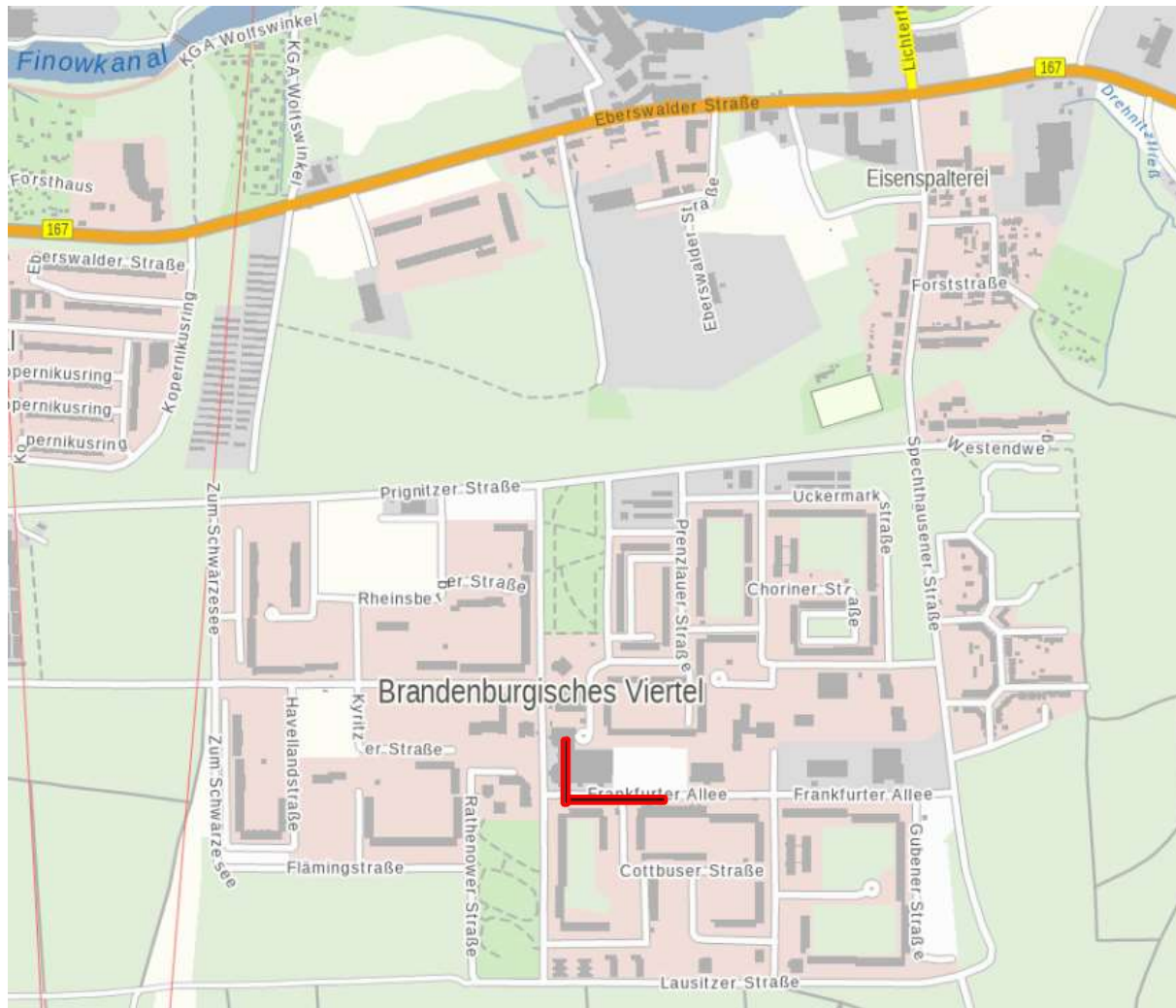


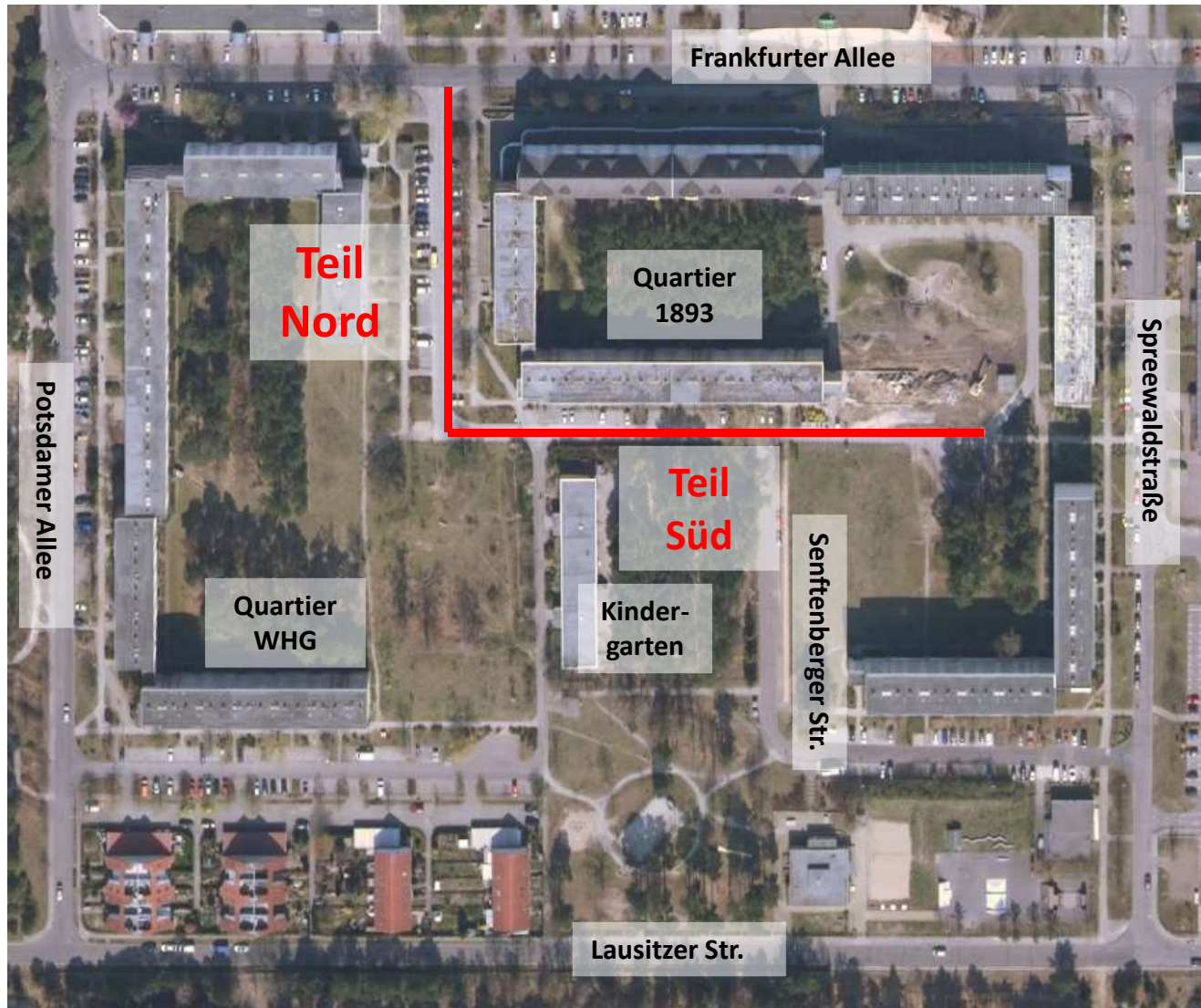
Vorplanung für den Umbau der Cottbuser Straße in 16227 Eberswalde

Termin: Ausschuss für Stadtentwicklung,
Wohnen und Umwelt am 05.04.2022

Erstellt durch TSC Beratende Ingenieure



Übersicht Lage



Übersicht Lage



Straßenbauliche Situation

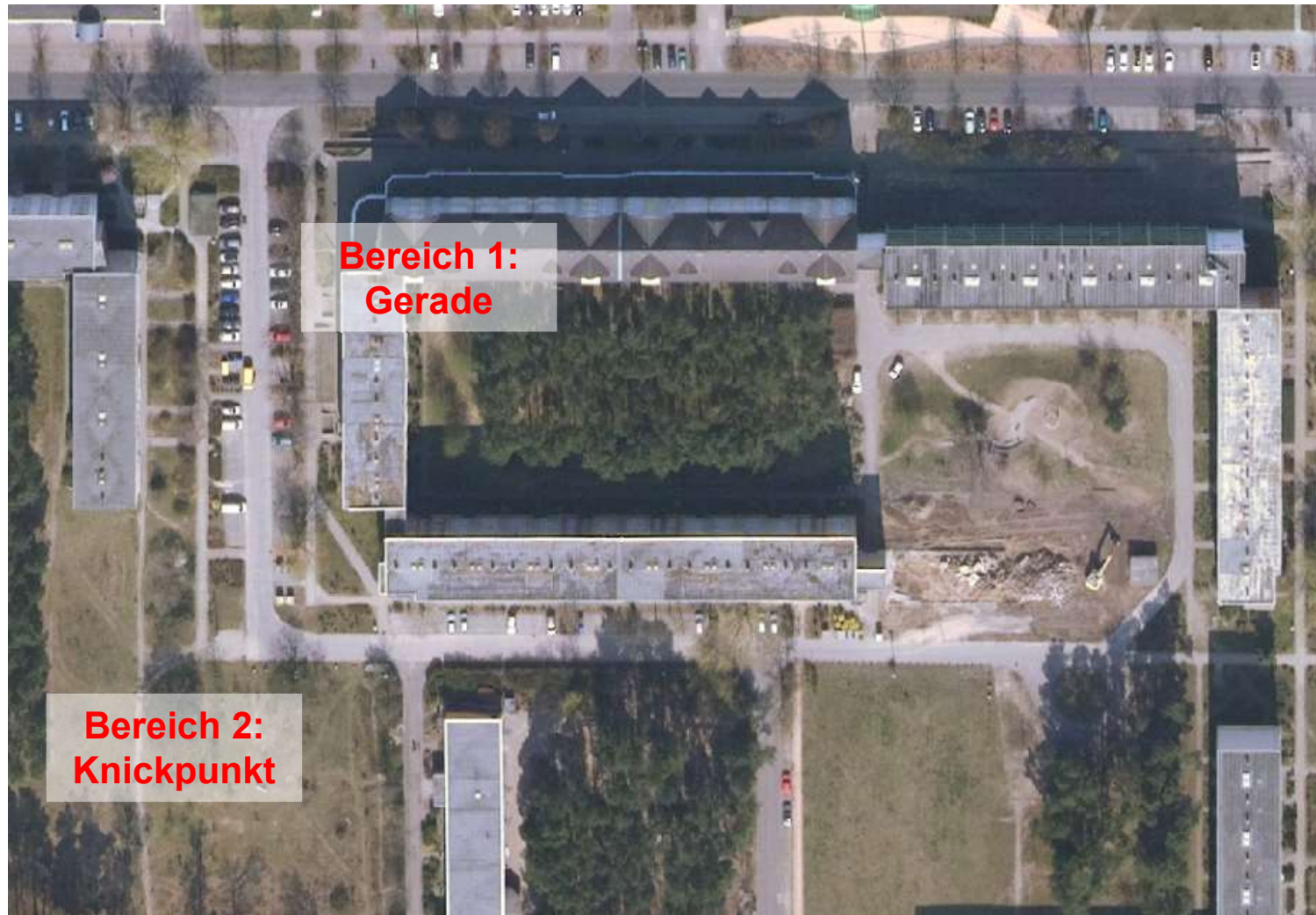
Planerische Beschreibung

Erneuerung der Verkehrsflächen, der Parkplätze und der Nebenanlagen inklusive der Straßenbeleuchtung und der Regenwässerung

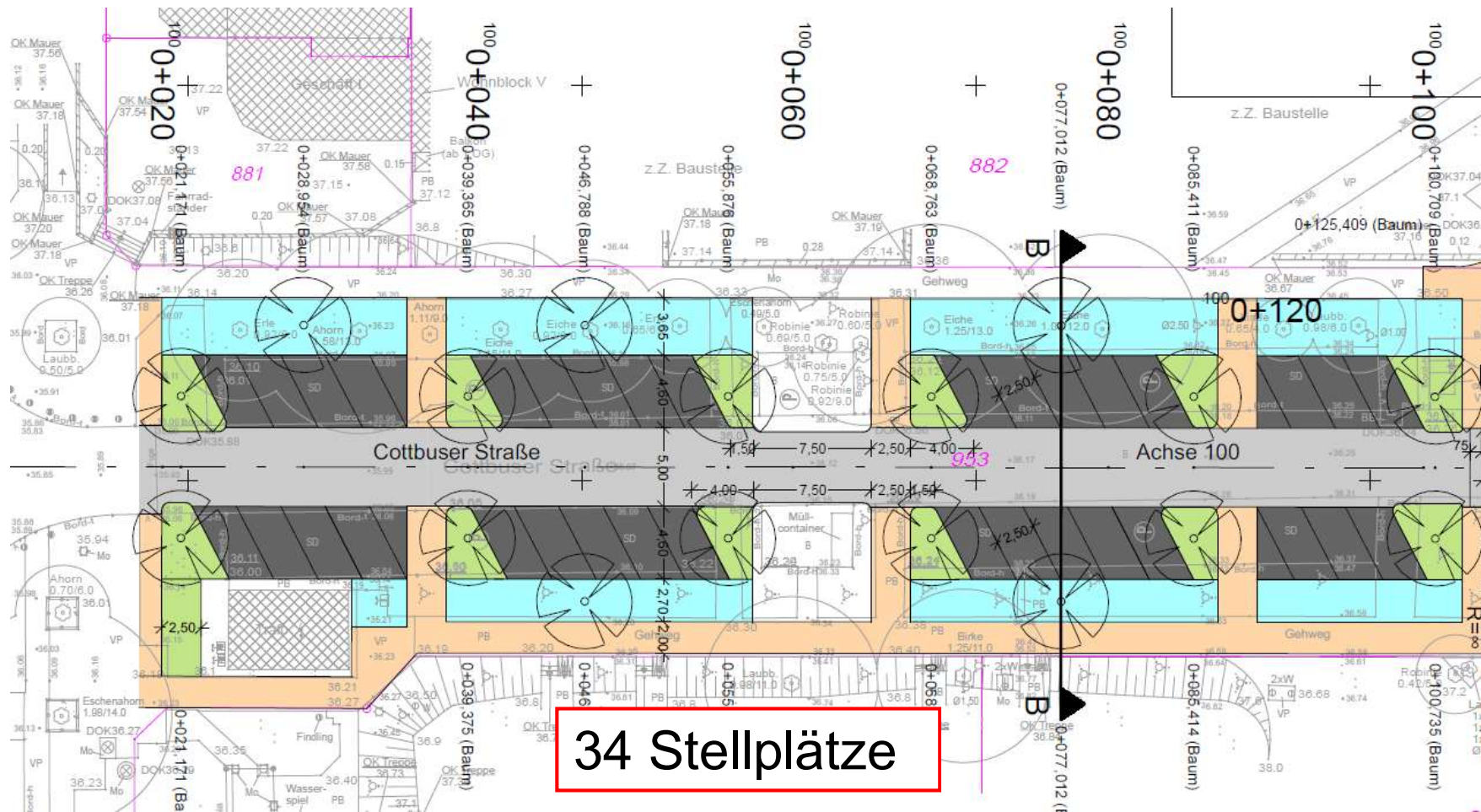
Straßenkategorie:	ES V-Anliegerstraße
Ausbaulänge:	ca. 300 m
Ausbaubreite:	5,50 m (Begegnungsfall: PKW/LKW)
Ausbaufäche:	ca. 4.500 m ²
Geschwindigkeit:	30 km/h
Oberfläche Fahrbahn:	Asphalt
Oberfläche Parken:	Natursteinpflaster
Oberfläche Gehweg:	Betonpflaster

Planerische Beschreibung

Entwässerung:	oberflächlich in seitliche Mulden
Beleuchtungsanlage:	Erneuerung mit LED Leuchtmittel
Grünanlagen:	20 Bäume vorhanden, 31 Bäume neu zu pflanzen
Barrierefreiheit:	Ebenflächigkeit, taktilen und optischen Elemente
ÖPNV:	nicht vorhanden
Realisierung:	im I. Quartal 2023 (Bauzeit 14 Monate)
Kosten:	Baukosten: 510.000 EUR, Nebenkosten: 90.000 EUR
Finanzierung:	Förderobjekt Gehwege und Parkplatzfläche Cottbuser/Spreewald/Prenzlauer Str.

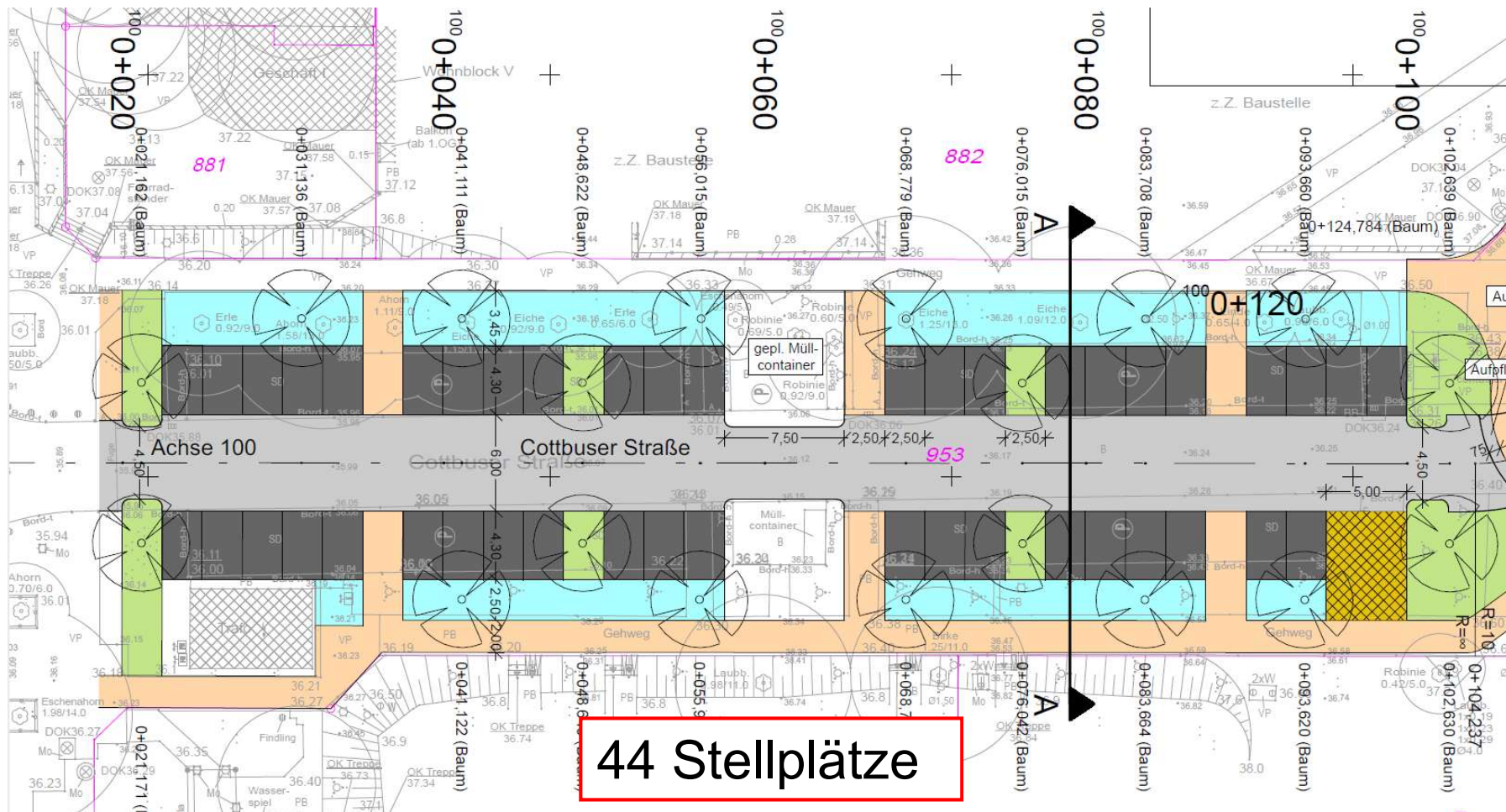


Straßenraumgestaltung Teil Nord: Bereiche



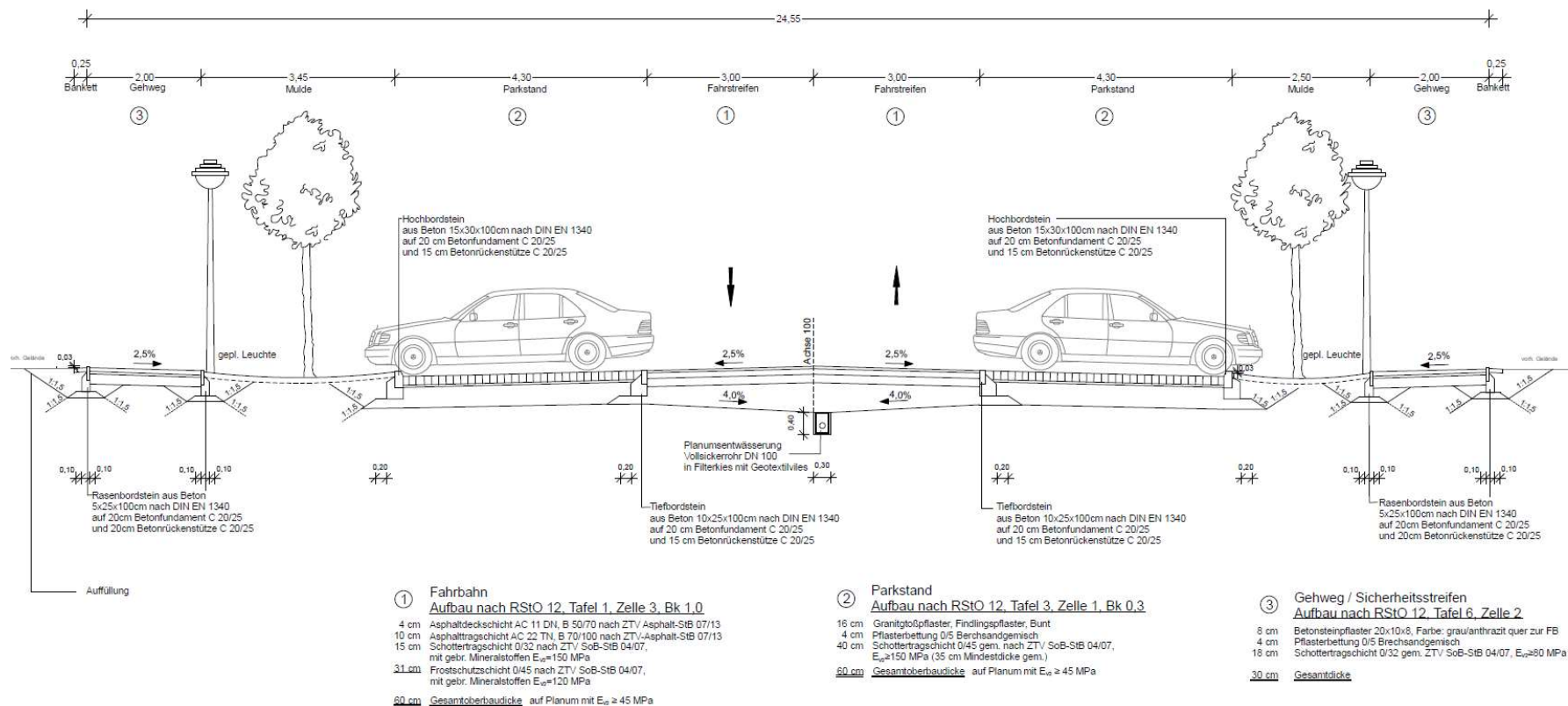
Variantenvergleich Bereich 1: Straßenraumgestaltung Teil Nord

Variante 1 = Schrägparker, weniger Stellplätze,
 minimal weniger Versiegelung

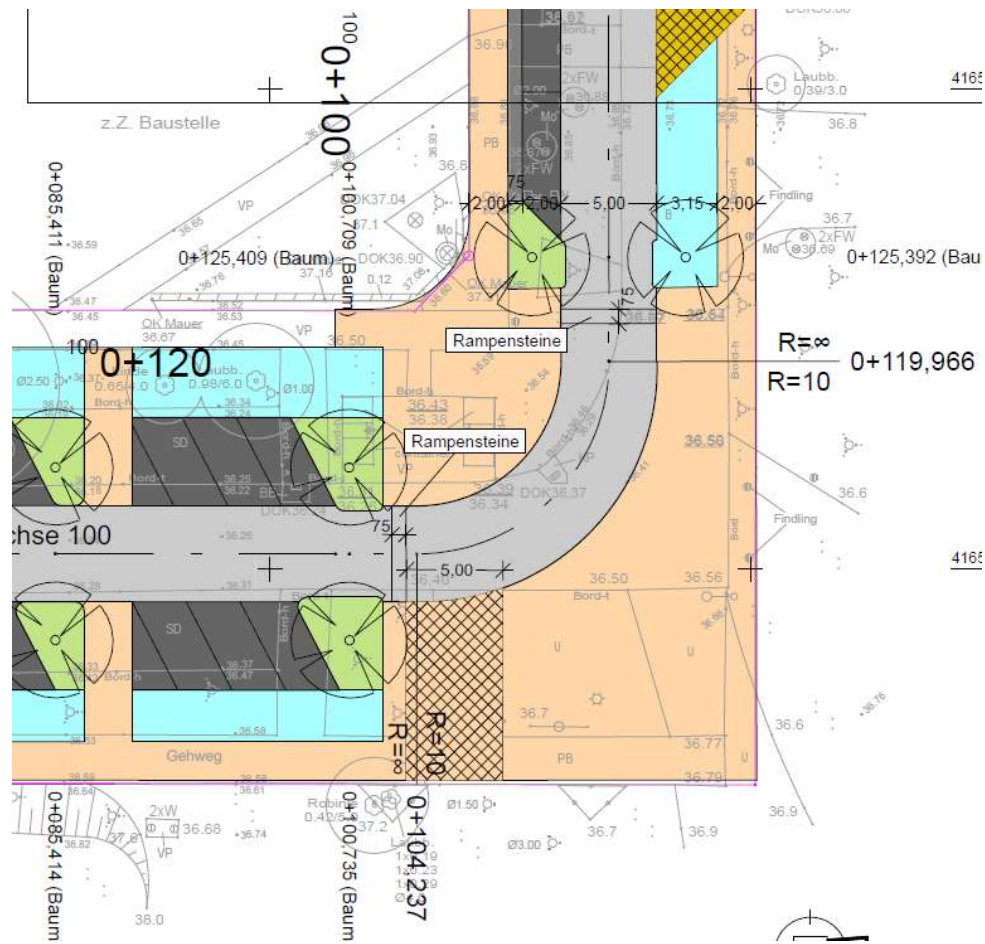


Variantevergleich Bereich 1: Straßenraumgestaltung Teil Nord
 Variante 2 = Senkrechtparker, deutlich mehr Stellplätze, geringe Mehrversiegelung = **Vorzugsvariante**

Straßenquerschnitt A - A Station 0+079



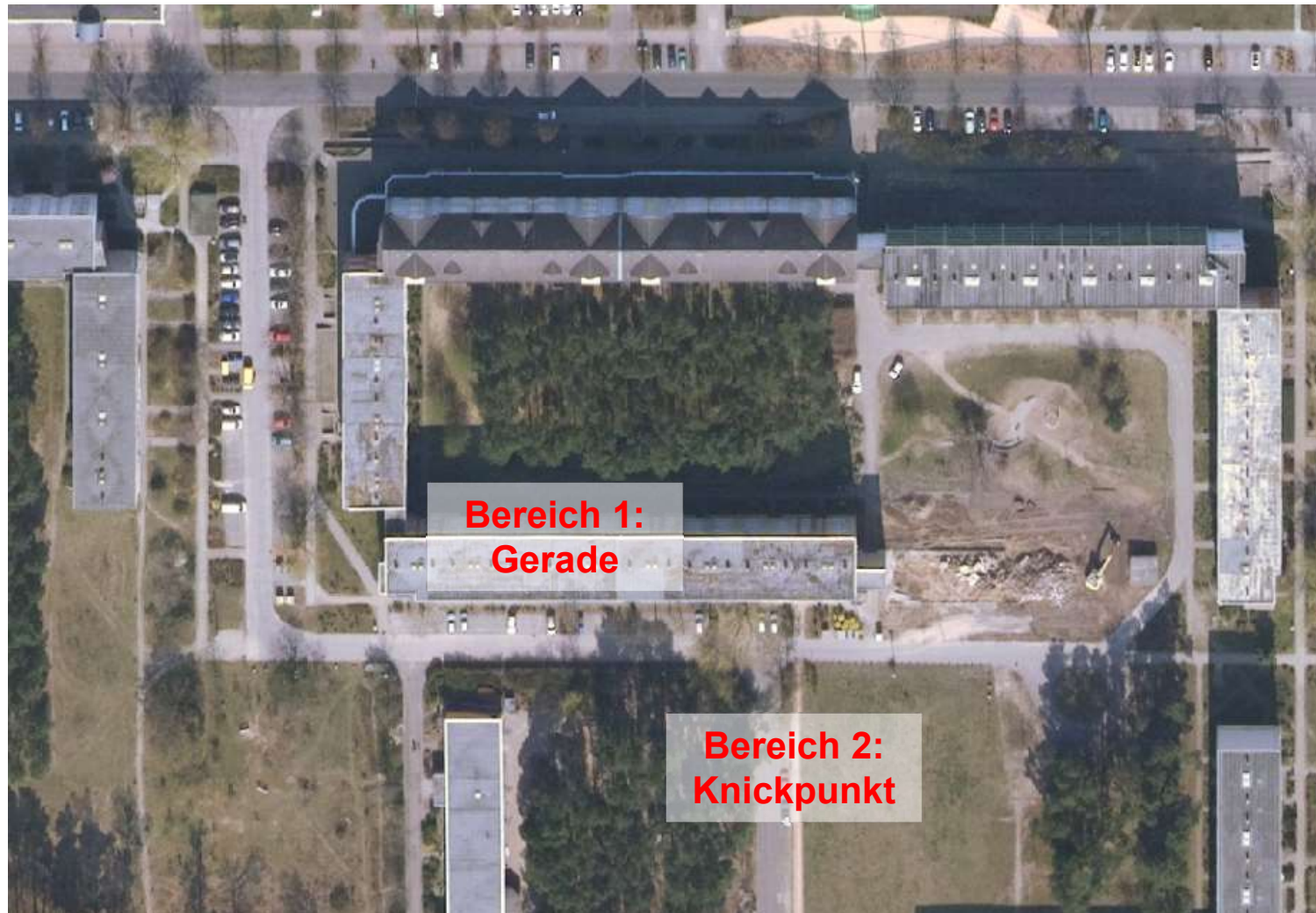
Straßenraumgestaltung Cottbuser Straße Nord



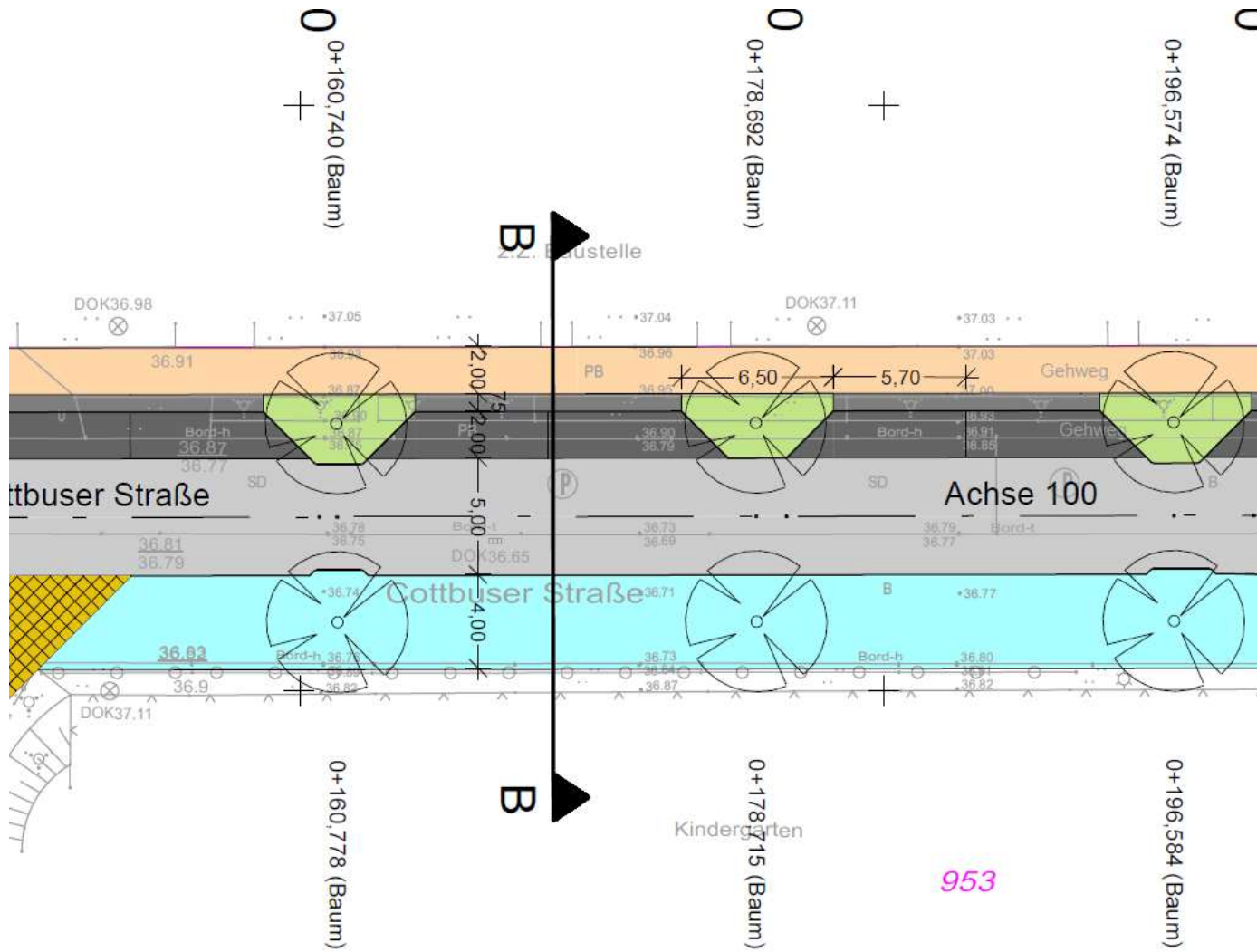
Variantenvergleich Bereich 2: Verkehrsberuhigung im Knickpunkt
 Variante 1 = Erhöhung der Fahrbahn, sehr große Platzfläche,
 Verkehrsberuhigung



Variantenvergleich Bereich 2: Verkehrsberuhigung im Knickpunkt
 Variante 2 = optimale Platzgestaltung in Kreisform,
 Verkehrsberuhigung = Vorzugsvariante

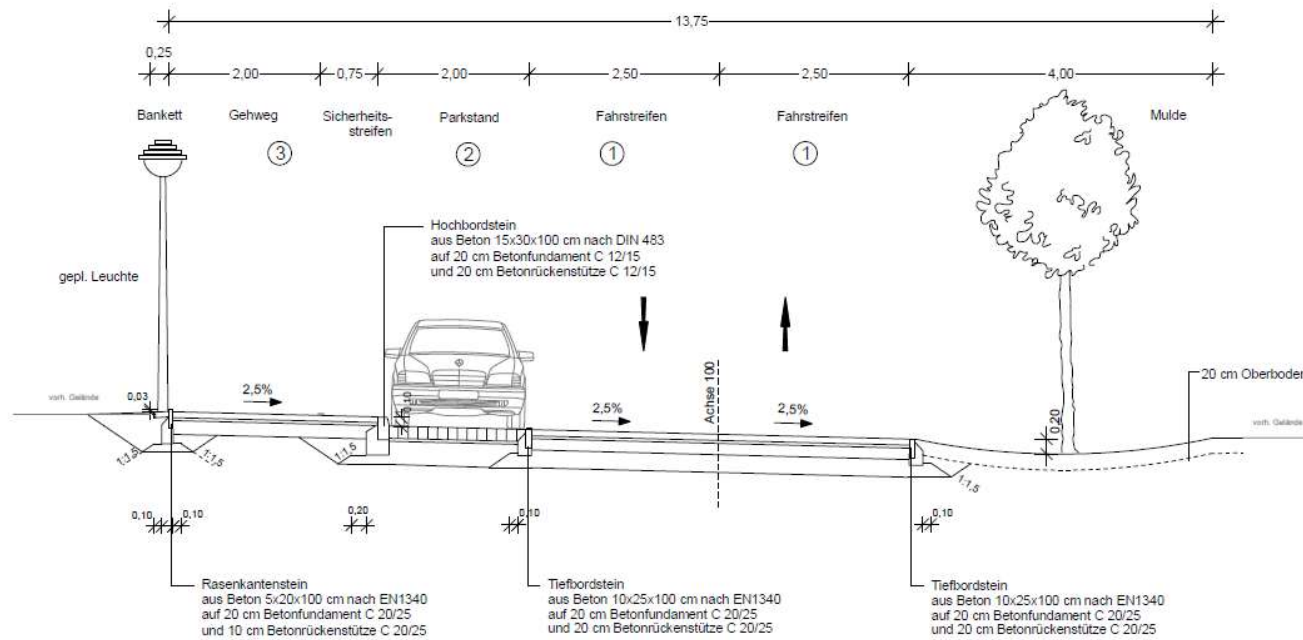


Straßenraumgestaltung Teil Süd: Bereiche



Bereich 1: Straßenraumgestaltung Teil Süd

Straßenquerschnitt B - B Achse 100, Station 0+170

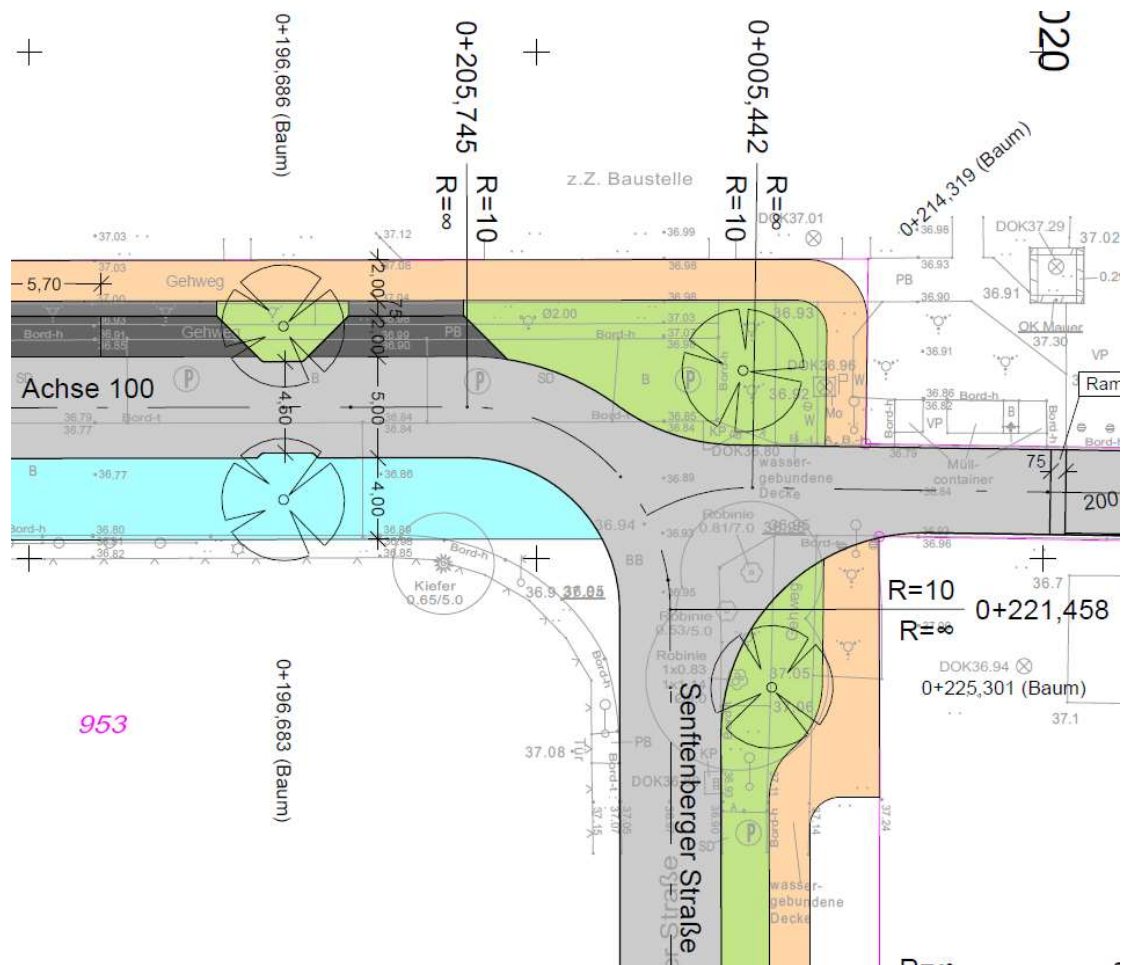


- ① **Fahrbahn**
Aufbau nach RStO 12, Tafel 1, Zelle 3, Bk 1.0
 4 cm Asphaltdeckschicht AC 11 DN, B 50/70 nach ZTV/Asphalt-StB 07/13
 10 cm Asphalttragschicht AC 22 TN, B 70/100 nach ZTV/Asphalt-StB 07/13
 15 cm Schottertragschicht 0/32 nach ZTV/SoB-StB 04/07,
 mit gebr. Mineralstoffen $E_{cs} \geq 150$ MPa
31 cm Frostschuttschicht 0/45 nach ZTV/SoB-StB 04/07,
 mit gebr. Mineralstoffen $E_{cs} \geq 120$ MPa
60 cm Gesamtüberbaudicke auf Planum mit $E_{cs} \geq 45$ MPa

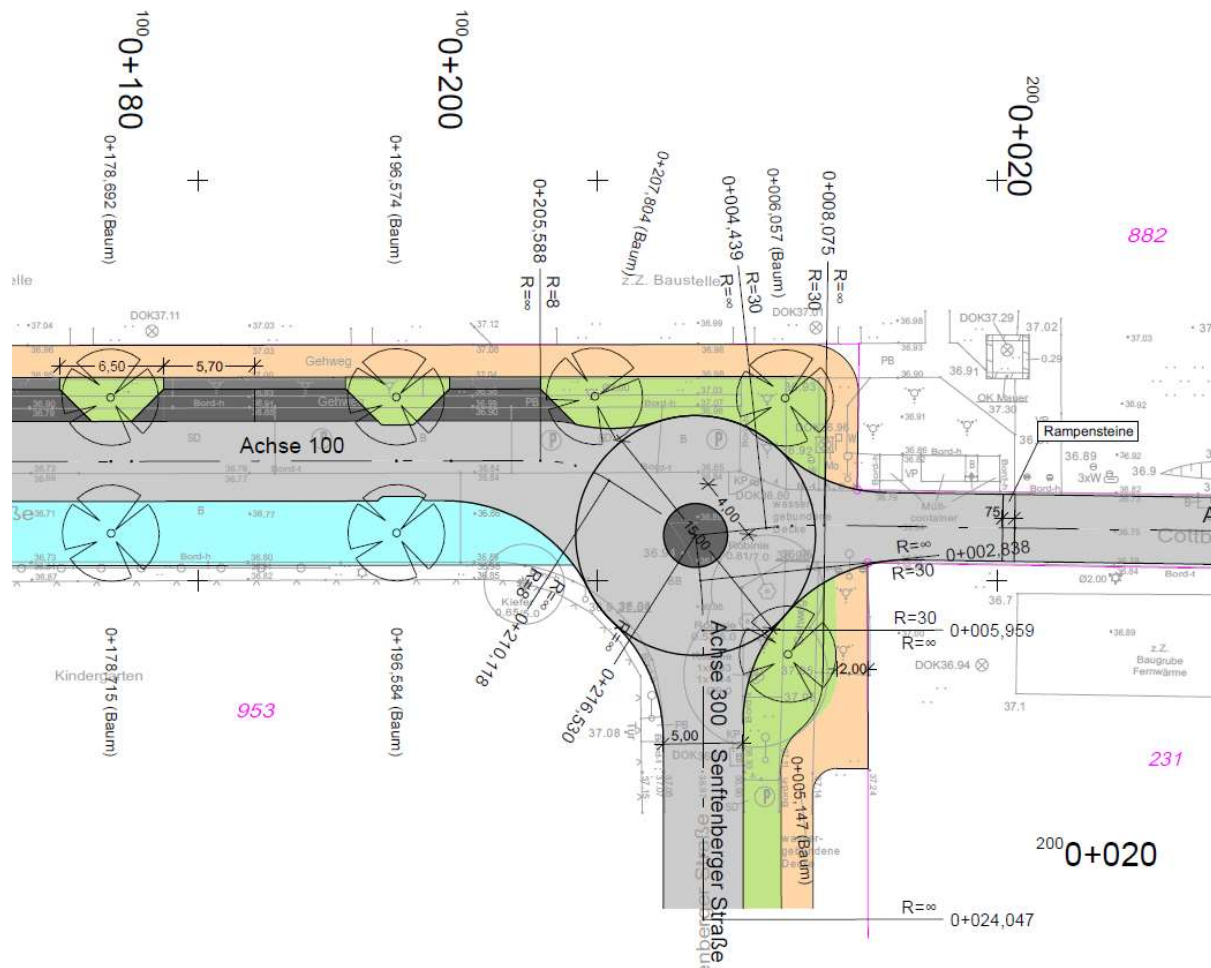
- ② **Parkstand**
Aufbau nach RStO 12, Tafel 3, Zelle 1, Bk 0.3
 16 cm Granitlospflaster, Findlingspflaster, Bunt
 4 cm Pflasterbettung 0/5 Brechsandgemisch
 40 cm Schottertragschicht 0/45 gem. nach ZTV/SoB-StB 04/07,
 $E_{cs} \geq 150$ MPa (35 cm Mindestdicke gem.)
60 cm Gesamtüberbaudicke auf Planum mit $E_{cs} \geq 45$ MPa

- ③ **Gehweg / Sicherheitsstreifen**
Aufbau nach RStO 12, Tafel 6, Zelle 2
 8 cm Betonsteinpflaster 20x10x8, Farbe: grau/anthrazit quer zur FB
 4 cm Pflasterbettung 0/5 Brechsandgemisch
 18 cm Schottertragschicht 0/32 gem. ZTV/SoB-StB 04/07, $E_{cs} \geq 80$ MPa
30 cm Gesamtstärke

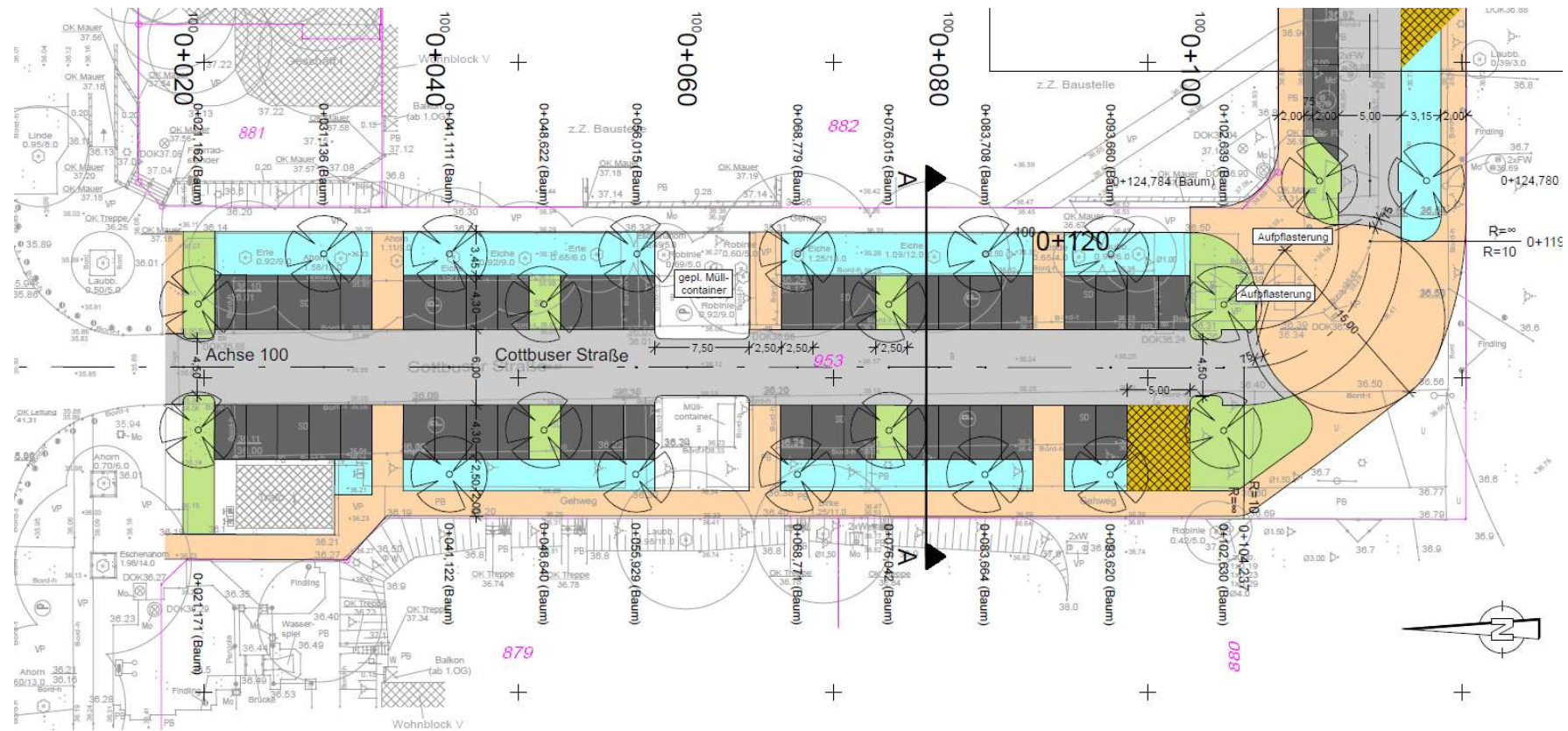
Bereich 1: Straßenraumgestaltung Teil Süd



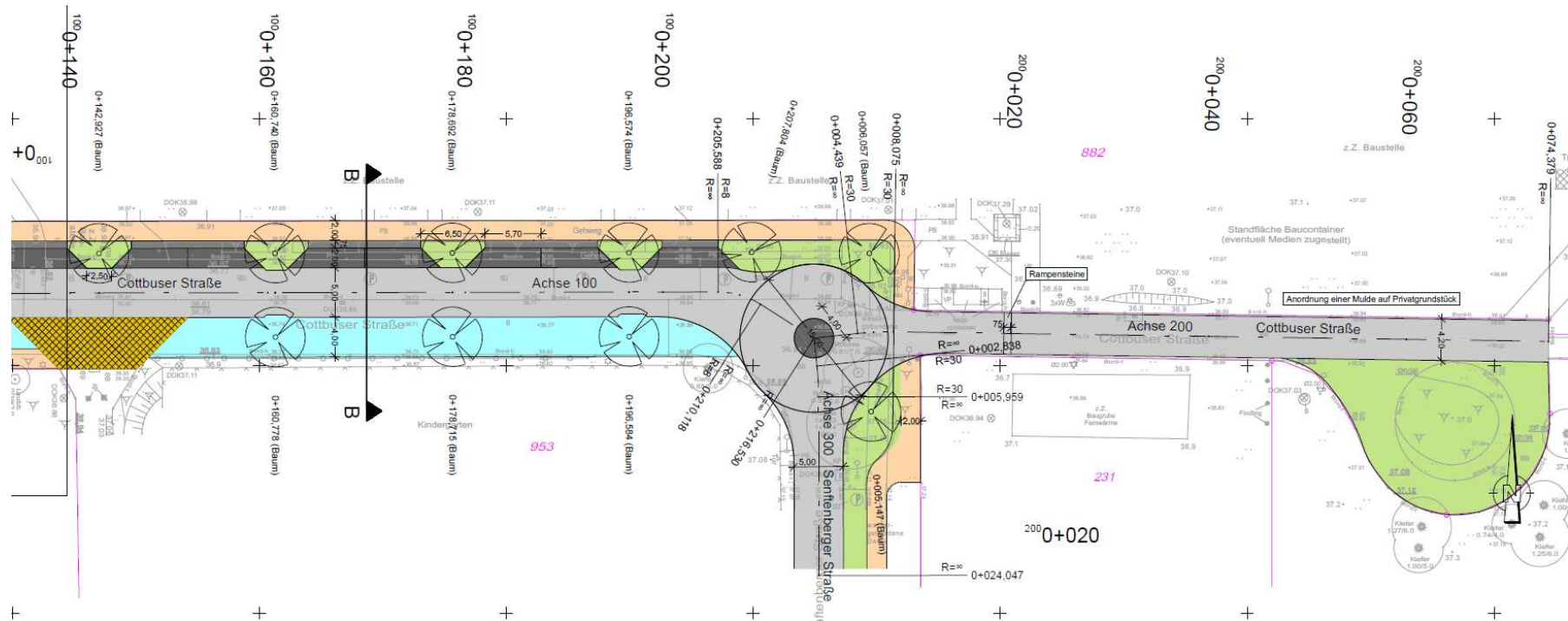
Variantevergleich Bereich 2: Knotenpunktform Teil Süd
 Variante 1 = 3-armige Einmündung, keine Verkehrsberuhigung,
 Vorfahrt nicht eindeutig



Variantenvergleich Bereich 2: Knotenpunktform Teil Süd
 Variante 2 = Minikreis, Verkehrsberuhigung, Vorfahrt eindeutig
= Vorzugsvariante



Lageplan Vorzugsvariante



Lageplan Vorzugsvariante

Vorplanung für den Umbau der Cottbuser Straße in 16227 Eberswalde

Vielen Dank
für Ihrer Aufmerksamkeit!