

Stadt Eberswalde

**Westendstadion
Sanierung B-Platz
und Zaunanlage**

Stand 08.02.2022

Stadt Eberswalde

Westendstadion, Sanierung B-Platz und Zaunanlagen



Übersichtsplan

- B-Platz
- A-Platz
- C-Platz
- Kunstrasenplatz

Stadt Eberswalde

Westendstadion, Sanierung B-Platz und Zaunanlagen

Beispiele Bestand



B-Platz Maulwurfhügel



Ballfangzaun

Grundstückseinfriedung Durchgang für Wild

Stadt Eberswalde

Westendstadion, Sanierung B-Platz und Zaunanlagen

Sanierung des B-Platzes und der Zaunanlagen wegen starker Beschädigungen von Maulwürfen sowie Wühlmäusen, „Wildwechsel“ z. B. von Wildschweinen sowie Abnutzung.

Geplante Maßnahmen in zwei Bauabschnitten

1. Bauabschnitt 2022

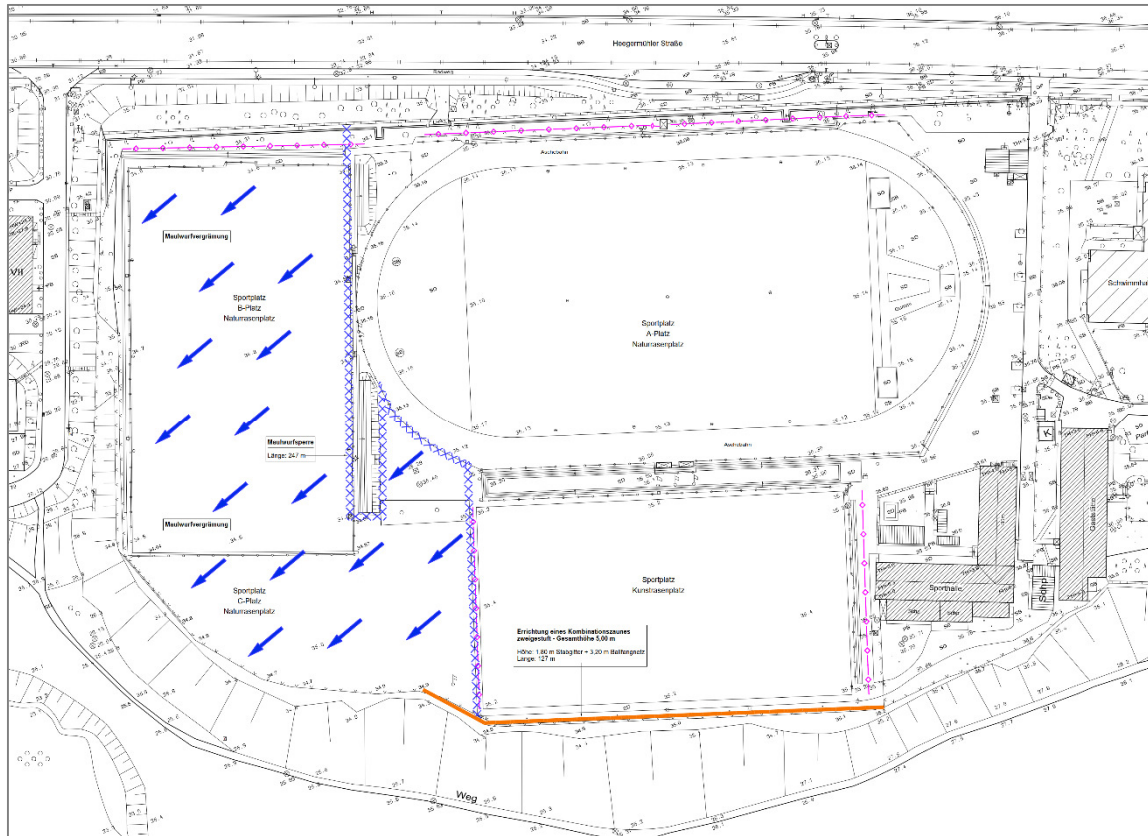
- Einbau einer vertikalen Maulwurfsperre
- Vergrämung des Maulwurfs in Abstimmung mit der zuständigen Naturschutzbehörde
- Abbruch Ballfangzaun
- Einbau eines Grenzzaunes mit Ballfangnetz als Kombizaun am Bereich Kunstrasenplatz zum Anfang C-Platz

2. Bauabschnitt 2023

- Sanierung des B-Platzes
- Einbau einer vertikalen Maulwurfsperre
- Abbruch Ballfangzaun
- Einbau eines Grenzzaunes mit Ballfangnetz als Kombizaun vom C-Platz bis B-Platz (Anschluss am Bestand)
- Spielbetrieb ab August 2023 geplant

Stadt Eberswalde

Westendstadion, Sanierung B-Platz und Zaunanlagen

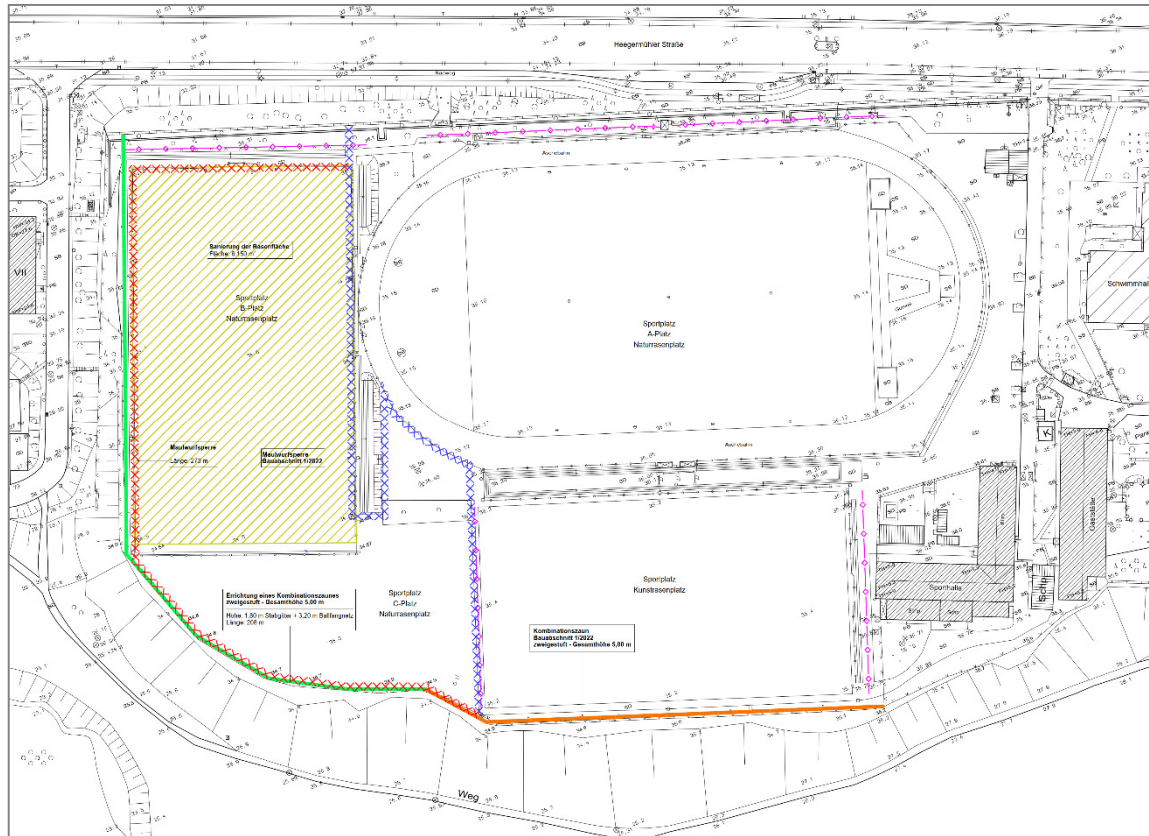


1. Bauabschnitt 2022

- Einbau Maulwurfsperr
- Vergrämung Maulwurf
- Abbruch Ballfangzaun
- Einbau Stabgitterzaun mit Ballfangnetz als Kombizaun

Stadt Eberswalde

Westendstadion, Sanierung B-Platz und Zaunanlagen



2. Bauabschnitt 2023

- Einbau Maulwurfsperrn
- Sanierung B-Platz
- Abbruch Ballfangzaun
- Einbau Stabgitterzaun mit Ballfangnetz als Kombizaun

Stadt Eberswalde

Westendstadion, Sanierung B-Platz und Zaunanlagen

Beispiele nach Fertigstellung



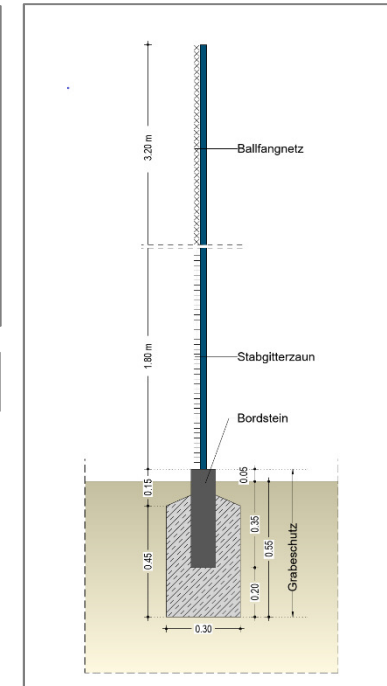
Maulwurfsperr



Rasenplatz



Kombinierter Ballfangzaun



Grabeschutz Wild

Fotos: Firma Folien Lücke, eigene Fotos Westendstadion Eberswalde, Firma JobraTore