



Tourismusförderung in Eberswalde

Ausschuss für Wirtschaft und Finanzen (AWF)

10.3.2022

Dr.-Ing. Georg Werdermann / Amt für Stadtmarketing und Tourismus

Birgit Dürsch / PepComm GmbH

Warum fördert Eberswalde den Tourismus?

Tourismus ist Wachstumssektor!

- 2019:
 - 14 Mio. Übernachtungen in Brandenburg
 - Umsatz + 5,2 Prozent.
 - Campingtourismus +7,5 Prozent
 - Ferienhäuser +6,4 Prozent
- Einkommen, Beschäftigung, Entwicklung
- Gut für die Menschen vor Ort (Naherholung)
- Stärkung lokaler Identität

Säulen der Tourismusförderung

- **Förderung des Tourismusmarketings**
- Einzelbetriebliche Tourismusförderung
- **Förderung kommunaler
Tourismusinfrastruktur**

Was haben wir in 2020/21 gemacht?

Akquise von Fördermitteln (ca. 400.000 € aus dem GRWI-Regionalbudget) für

- Imagekampagne (Kommunikations- und Marketingkonzept)
- Marketing für Jakobsweg und den neuen Rundwanderweg „Rund um die Schorfheide“ (Ergebnis der Mittelbereichskonzeption)
- Kooperation mit der Gemeinde Schorfheide im Bereich Tourismus

Was haben wir in 2020/21 gemacht?

- Abschluss 10 Jahre Kooperationsprojekt Dreiecksaufsteller
- „Beach & Boat“ mit „Unser Finowkanal“
- 360° Aufnahmen - Kooperation mit dem Förderverein Finower Wasserturm e. V.
- Neuauflage PocketGuide

Was haben wir in 2020/21 gemacht?

- Unterstützung Rezertifizierung i-Marke TI
- Wanderweg „Rund um die Schorfheide“
- Magazin Kultour – Fokus Eberswalde
- Flyer - Angebote im Winter (Kooperation mit Schorfheide/Joachimsthal)

Was haben wir in 2020/21 gemacht?

Bekanntmachung des touristischen Ortes

- Social Media
- Anzeigen touristische Sonder- und Familien-Editionen Nahraum Berlin



Zusätzliche Maßnahmen:

- Untersuchung der **Wohnmobilstellplätze:**
Ausbau Angebot
- **Einführung Stadt-App „Mein Eberswalde“** für Gäste, Eberswalderinnen und Eberswalder
- ***Wahlkampf* für den Rundwanderweg „Rund um die Schorfheide“** - Deutschlands schönster Wanderweg



Homepage > „Deutschlands Schönster Wanderweg“ - Publikumswahl 2022

„Deutschlands Schönster Wanderweg“ - Publikumswahl 2022

Wahlstudio

Die Fachzeitschrift Wandermagazin kürt jährlich „Deutschlands Schönster Wanderweg“ und die schönsten Radwege. Mehrertagestouren und Tagestouren.

Vom **03. Januar bis zum 30. April** 2022 werden die schönsten Wanderwege abgestimmt.

Es haben bereits **1.234** Teilnehmer abgestimmt.

Das sind die Nominierten

Mehrtagestouren

- 1. Albtal-Abenteuer-Track, Schwarzwald

[Mehr Infos gibt es HIER](#)

Tagestouren

- 1. Genießerpfad Hahn-und-Henne-Runde, Schwarzwald

[Mehr Infos gibt es HIER](#)



der Wahl verlosen
scheine von
werden schriftlich benachrichtigt.
uns daher auf jeden Fall eure E-Mail-
Adresse mit. [Mehr Infos gibt es HIER](#)

[Teilnahmebedingungen](#)



Unterstützt von



A scenic view of a canal with a paved path, trees, and a boat. The path is lined with a metal railing. A person is riding a bicycle on the path, and two other people are walking. In the background, there are trees and a building. A boat is visible in the canal.

Erstellung und Umsetzung eines touristischen Kommunikations- und Marketingkonzeptes (2022-2024)

Auftragnehmer:
PepComm GmbH - Projektentwicklung und Projektsteuerung

Vision und Selbstverständnis

Die Vision?

Eberswalde entwickelt sich bis 2030 zu Brandenburgs erfolgreichster Destination für Familien.

Inhaltlich bedeutet dies:

- Wir sind beliebtes Ausflugsziel für Ein- und Mehrtagestouristen
- Wir sind familienfreundlich.
- Wir bieten interessante Angebote und Reiseanlässe, ohne Medienbrüche antizipierbar, recherchierbar, buchbar und erlebbar.
- Wir bieten unvergessliche und bleibende Erlebnisse für Gäste und Einheimische



Konzept und Inhalt der Kampagne

ab 01_22 Analysephase und Kooperation

Zielgruppenanalyse
Bestandsanalyse
Bedarfsanalyse

ab 05_22 Beteiligungsworkshops

touristische
Anbieter;
Kooperations-
partner;
Kommunal-
Politik;
Öffentlichkeit

ab 06_22 Kommunikationskonzept

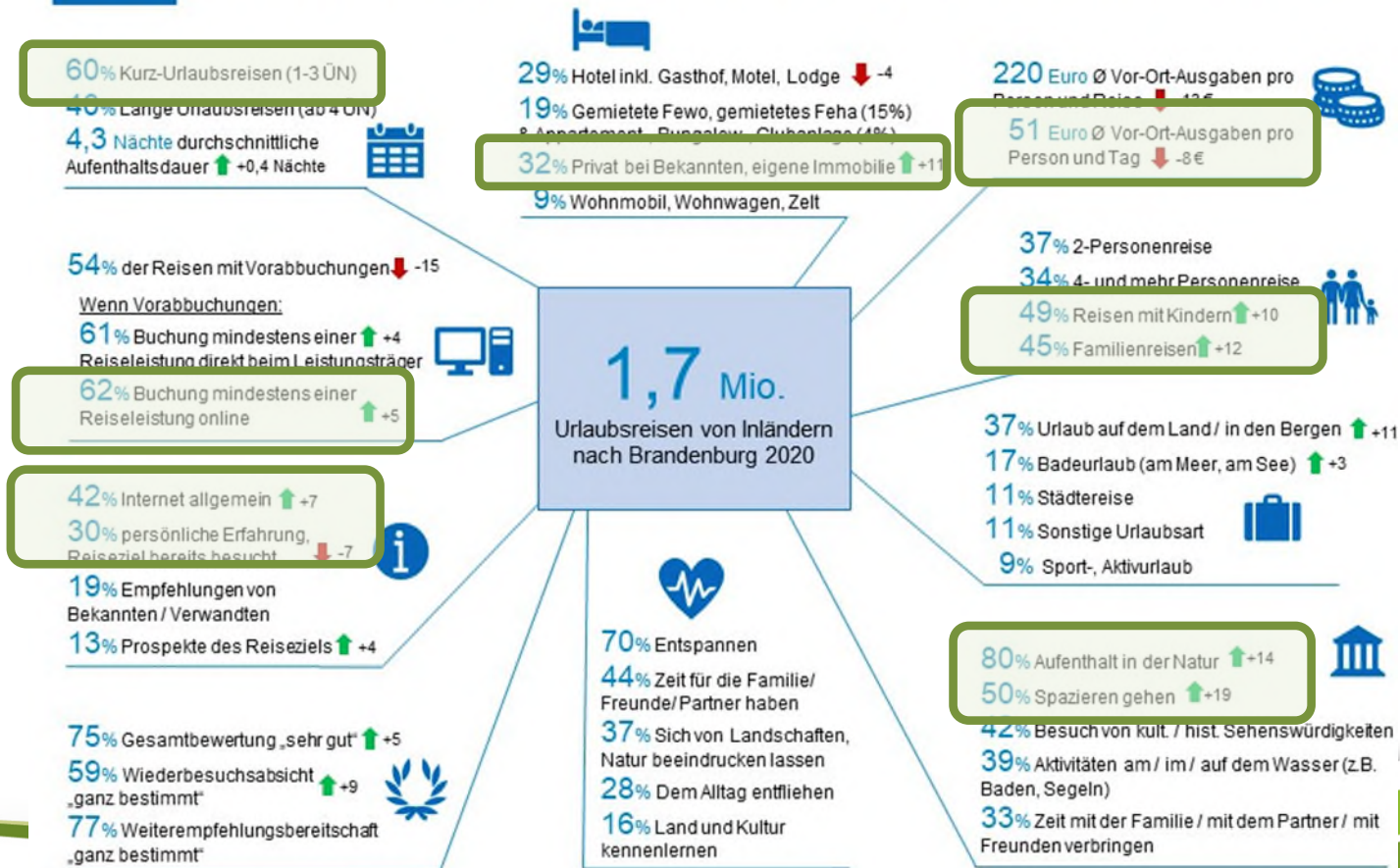
Print- und
digitale Medien;
Relaunch
[www.tourismus-
eberswalde.de](http://www.tourismus-
eberswalde.de);
Festlegung Erfolgs-
Indikatoren

ab 01_23 Marketing
Kampagne Tourismus

Online Marketing
Social Media
klassische Werbung
Blogger / Influencer

Analysephase

DestinationMonitor Brandenburg (GfK) Reiseverhalten der Brandenburg-Urlauber 2020



Quelle:
GfK
DestinationMonitor
Brandenburg im
Auftrag der TMB
Tourismus Marketing
Brandenburg GmbH,
Darstellung der TMB
Juni 2021

Beteiligung – Nachjustierung - Beteiligung



Persönliche
Gespräche mit
den
institutionellen
und
Kooperations-
Partnern sowie
mit der
Kommunalpolitik



Experten-
Gespräche mit
ausgewählten
touristischen
Anbietern;
Abstimmung des
Gesprächskreises
mit Stadt
Eberwalde



Online-Befragung
der touristischen
Leistungsträger:
- Bestseller?
- Beliebte touristische
Publikationen?
- Touristische
Attraktivität der Stadt?

Kommunikationskonzept

Inhaltliches Kommunikationsdesign	Wie schaffen wir mit den Veröffentlichungen eine Orientierung?	<ul style="list-style-type: none">- Zentrale Botschaften- Leitlinien für Wording in Print- und Online Publikation
Kommunikations-Kanäle	Festlegung der Kommunikationskanäle und Aufbereitung angepasst strukturierter Daten	<ul style="list-style-type: none">- Mediaplanung- Definition Erfolgsmessung (KPI)- Entwicklung von Print- und Online Publikationen
Relaunch der Website www.tourismus-eberswalde.de	Konzeption, Design und Umsetzung	<ul style="list-style-type: none">- CMS, Templates, Download- Schnittstelle Tourism Data HUB

Die Kampagne 2023ff.

Influencer Marketing, Reise Blogger	Social Media	Printprodukte mit hohem Nutzwert
Suchmaschinen-Optimierung	Klassische Werbung, PR, „Hingucker“-Marketing	Verkaufskanäle bewerben – Buchungstools, E-Commerce, Bezahlung
Kommunikations-Kanäle	Testimonials generieren; Empfehlungsmarketing, „Call-to-action“	Onlinemarketing-Agentur
Kooperationspartner	Content Marketing	Erfolgskontrolle und Nachjustieren

Konkrete Ergebnisse

- **3 Workshops zur Partizipation**
- **Implementierung Onlinemarketing**
 - Suchmaschinenoptimierung (Content, Technik)
 - SEA und Google Advertising
 - E-Mail Marketing
 - Conversionrate-Optimization
 - Tracking
- **Entwicklung Printpublikationen einschl. Druck - Ideenrahmen**
 - Pocket Guide 3 sprachig (Auflagen deutsch 10.000 Stück; engl. 2.000 Stück; poln. 2.000 Stück)
 - Broschüre bis zu 60 Seiten "Architektur / Baukultur in Eberswalde (deutsch 2.000 Stück)
 - Broschüre bis zu 40 Seiten dreisprachig "Wander- und Radtouren,, (Auflage 2.000 Stück)
 - Broschüre bis zu 40 Seiten dreisprachig "Wassertourismus" (Auflage 2.000 Stück)
 - Broschüre bis zu 8 Seiten dreisprachig "Spuren des jüdischen Lebens in Eberswalde,,
- **Relaunch der Website www.tourismus-eberswalde.de**
- **Evaluierung und Nachsteuerung der Maßnahmen in der Umsetzungsphase**

Ihre Partner

PepComm

European Projectmanagement Company

Konzept, Kommunikation,
Umsetzung, Redaktion
Projektsteuerung

TRUXAdesign.

Grafikdesign Print- und
Online-Publikationen; Satz,
Gestaltung und
Druckvorbereitung

**BEST
PLACED
MARKETING**

Website-Programmierung;
Content-Management-
System;
Schnittstelleneinbindungen

Onlinemarketing-Agentur

Konzept und Umsetzung
Suchmaschinen- und
Keyword Optimierung;
Monitoring

Danke für Ihre Aufmerksamkeit!

Für Ihre Anregungen, Gedanken und Hinweise sind wir jederzeit dankbar.

PepComm GmbH

Birgit Dürsch

birgit.duersch@pepcomm.eu