

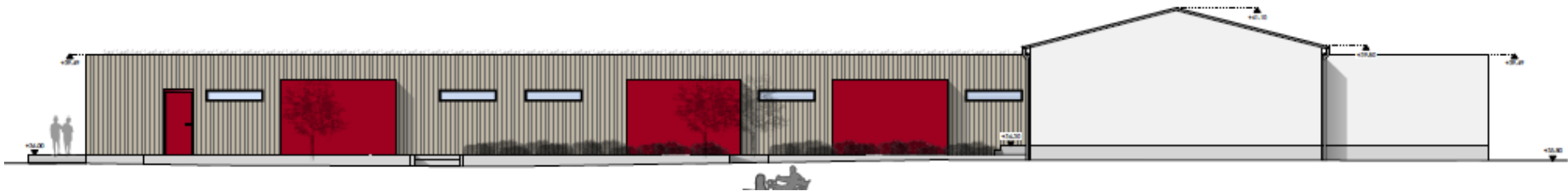
Westendstadion – Neubau Funktionsgebäude

Ausschuss für Stadtentwicklung, Wohnen und Umwelt am
30.11.2021

Ergänzende Informationen zur Beschlussvorlage
BV/0520/2021 – TOP 10.4

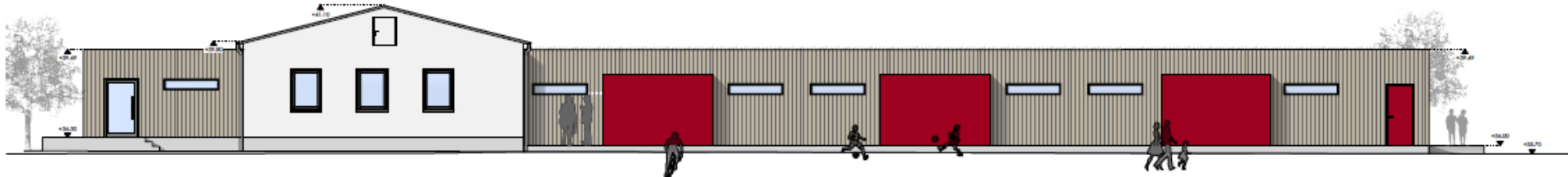
Nachhaltigkeit

- Größtmöglicher Erhalt nutzbarer bestehender Bausubstanz (Abfallvermeidung, Ressourcenschonung)
- Kegelbahngelände kann erhalten bleiben
- Anbau Lager/Wäscheraum kann erhalten bleiben
- Nur Abriss der Umkleidekabine vorgesehen



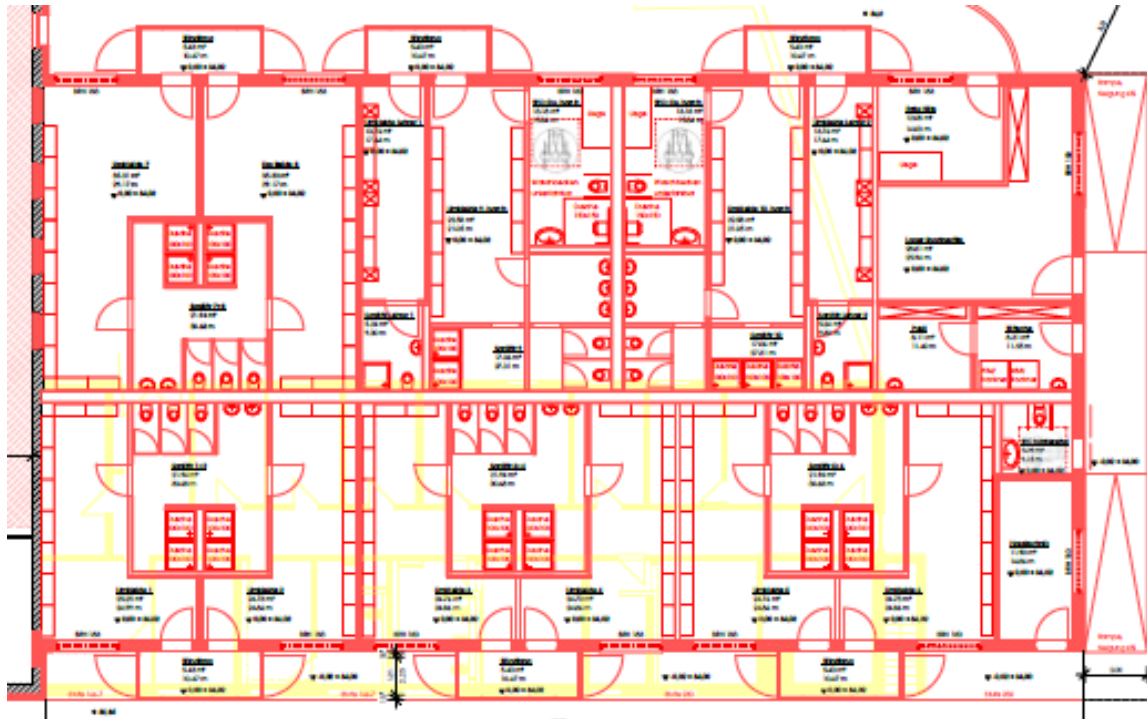
Holzbau

- Neubau Umkleidegebäude und bauliche Ergänzungen in Holzrahmenbauweise
- Dämmung aus nachwachsenden Rohstoffen (Holzweichfaser o. ä.)
- Dämmung der Gebäudehülle besser als nach GEG gefordert

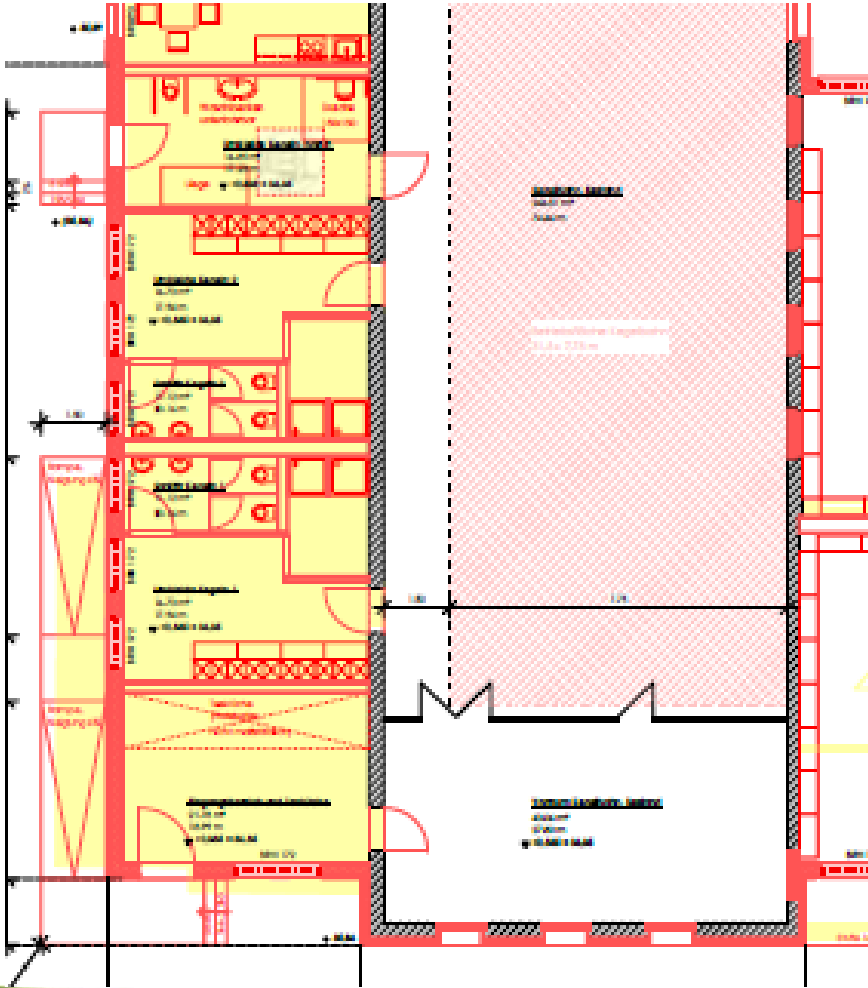


Kompakte Bauweise (1)

- Verzicht auf Flure
- Günstiges Verhältnis von Nutzfläche zu Nebenflächen
- Geringe Hüllfläche (Anbau an Kegelbahn)

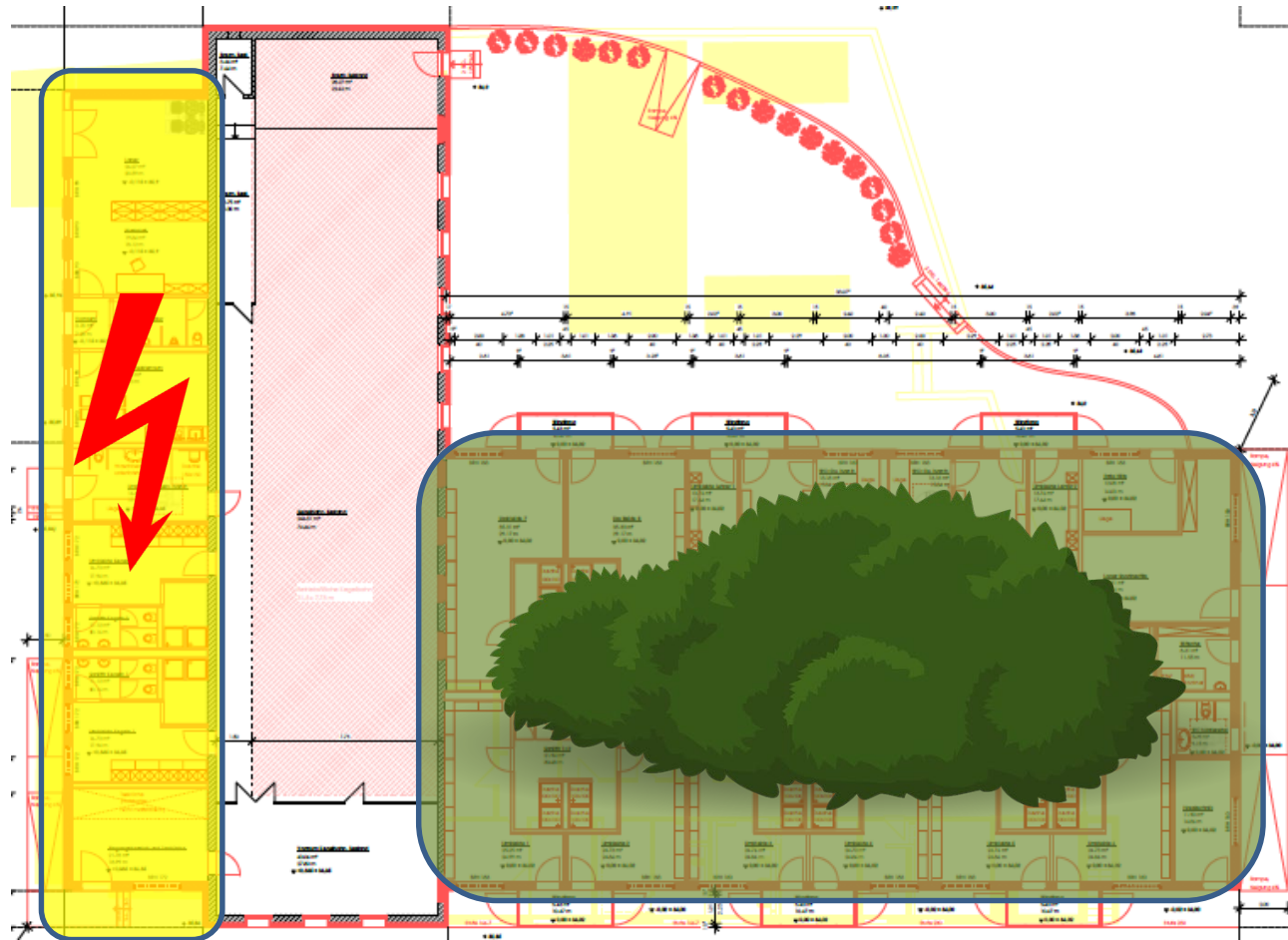


Kompakte Bauweise (2)



- Verzicht auf Flure
- Günstiges Verhältnis von Nutzfläche zu Nebenflächen
- Geringe Hüllfläche (Anbau an Kegelbahn)


Dachgrün und PV



BESCHEINIGUNG

über die energetische Bewertung nach
FW 309-1:2014

Wärme-Versorgungssystem

Fernwärmenetz Eberswalde - Brandenburgisches Viertel 

Betreiber

EWE VERTRIEB GmbH 



Der Gutachter bescheinigt dem Versorgungssystem
folgende Kennzahlen

Primärenergiefaktor [$f_{p,FW}$] 0,17


Datenbasis von Januar 2015 bis Dezember 2017.

Diese Bescheinigung ist gültig bis zum 30.07.2028.

ausgestellt am: 30.07.2018

Marco Lilienthal

Gutachter-Nr.: FW609-300 

erstellt über www.district-energy-systems.info
Bescheinigungsnummer:
DEBB0024_FW309-1:2014_30072018_2 



Marco Lilienthal
26123 Oldenburg, Niedersachsen

EWE VERTRIEB GmbH

Fernwärme

- Versorgung aus dem Brandenburgischen Viertel
- Leitung im Bestand (Sportkomplex, Kitas, ...)
- Extrem günstiger zertifizierter Primärenergiefaktor 0,17
- zusätzliche Maßnahmen zur Erreichung der GEG-Vorgaben nicht erforderlich
- PV zusätzlich

Wärmeversorgung

- Fernwärmestation
- Verteilung für
 - Raumheizung
 - Warmwasserbereitung
 - RLT-Anlage
- Neue Gebäudeteile mit Fußbodenheizung
 - Heizkreisverteiler in Trockenbauwänden
- Plattenheizkörper für Bestandsgebäude



Sanitärinstallationen



- Frischwasserstation (Legionellen)
- WW-Zirkulationsleitung
- Rohrleitungen gedämmt
- Elektronisch gesteuerte Duschpaneele und Auslaufarmaturen mit aktivierbarer Hygienespülung
 - keine langen Nachlaufzeiten durch sensorische Auslösung und Abschaltung
 - automatische Hygienespülungen verbrauchen weniger Wasser und Arbeitszeit

Lüftungsanlagen



- Sanitärräume und Umkleiden teilweise fensterlos und innen liegend
- 1. zentrales Lüftungsgerät für das Umkleidegebäude
 - mit Wärmerückgewinnung
 - Nachheizung Zuluft über wassergeführtes Heizregister (Fernwärme)
 - Aufstellung auf dem Flachdach
- 2. zentrales Lüftungsgerät für die südlichen Anbauten (Kompaktgerät)
 - Aufstellung im Innenbereich um Dachfläche für PV freizuhalten