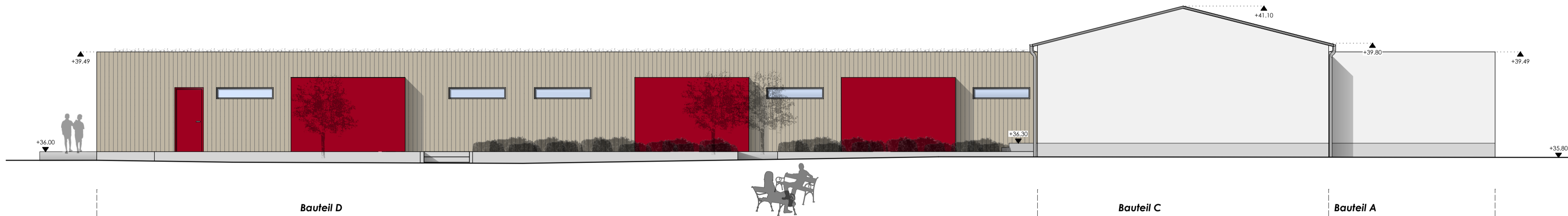


Ansicht Nordwest, M 1 : 100



Bauteil D

Neubau Funktionsgebäude:
 Holzrahmenbau, mit Fassade aus Holzverschalung, Fenster als Holzfenster mit Isolierverglasung
 Herstellen Windfänge, Stahlkonstruktion, Bekleidung Fassadenplatten, Türen Stahl-Glas-Elemente,
 Gründach mit extensiver Begrünung + PV-Anlage nach Auslegung des Fachplaners für Haustechnik

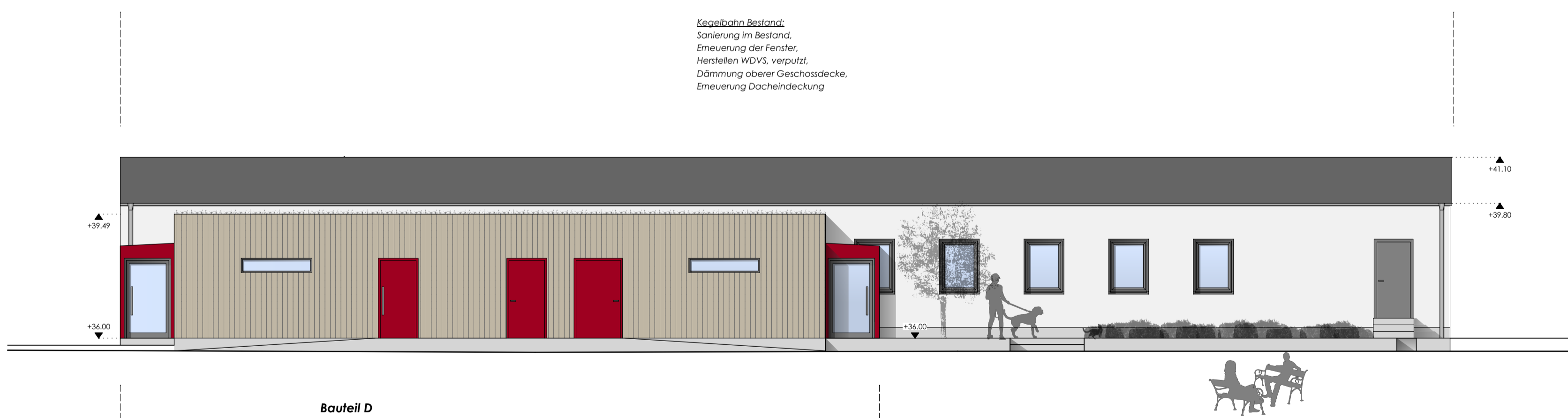
Bauteil C

Kegelbahn Bestand:
 Sanierung im Bestand,
 Erneuerung der Fenster,
 Herstellen WDVS, verputzt,
 Dämmung oberer Geschosdecke,
 Erneuerung Dacheindeckung

Bauteil A

Neubau Hausmeisterflügel:
 Holzrahmenbau, Fassade verputzt,
 Fenster als Holzfenster mit Isolierverglasung,
 evtl. Gründach mit extensiver Begrünung

Ansicht Nordost, M 1 : 100



Bauteil C

Kegelbahn Bestand:
 Sanierung im Bestand,
 Erneuerung der Fenster,
 Herstellen WDVS, verputzt,
 Dämmung oberer Geschosdecke,
 Erneuerung Dacheindeckung

Bauteil D

Neubau Funktionsgebäude:
 Holzrahmenbau, mit Fassade aus Holzverschalung, Fenster als Holzfenster mit Isolierverglasung
 Herstellen Windfänge, Stahlkonstruktion, Bekleidung Fassadenplatten, Türen Stahl-Glas-Elemente,
 Gründach mit extensiver Begrünung + PV-Anlage nach Auslegung des Fachplaners für Haustechnik

OK FFB ± 0,00 m ≙ 36,02 m ü. DHHN 2016

Datum	Gez.	Index	Betr.
ÄNDERUNGEN			
Planungsphase: GENEHMIGUNGSPLANUNG			
Objekt: Westendstadion, Neubau Funktionsgebäude, Hüllensanierung Kegelbahn Heegermühler Straße, 16225 Eberswalde			
Planung:	 Ingenieurbüro für Bauplanung GmbH Eberswalde Brunnenstraße 4 16225 Eberswalde Telefon 03334 203 - 0 Telefax 03334 203 - 111 E-Mail: sekretariat@ibe-eberswalde.de Internet: www.ibe-eberswalde.de		Bauherr:
			Stadt Eberswalde Breite Str. 41-44 16225 Eberswalde
Dipl.-Ing. Uwe Grohs			
Planbezeichnung: Ansichten Nordost, Nordwest - Genehmigungsplanung -		Objekt-Nr.:	610 405
		Datum:	Okt 2021
Entwurfsverfasser:		Maßstab:	1 : 100
		Blatt-Nr.:	4
		Index:	.
Architektin G. Kühnel M. Sc.			