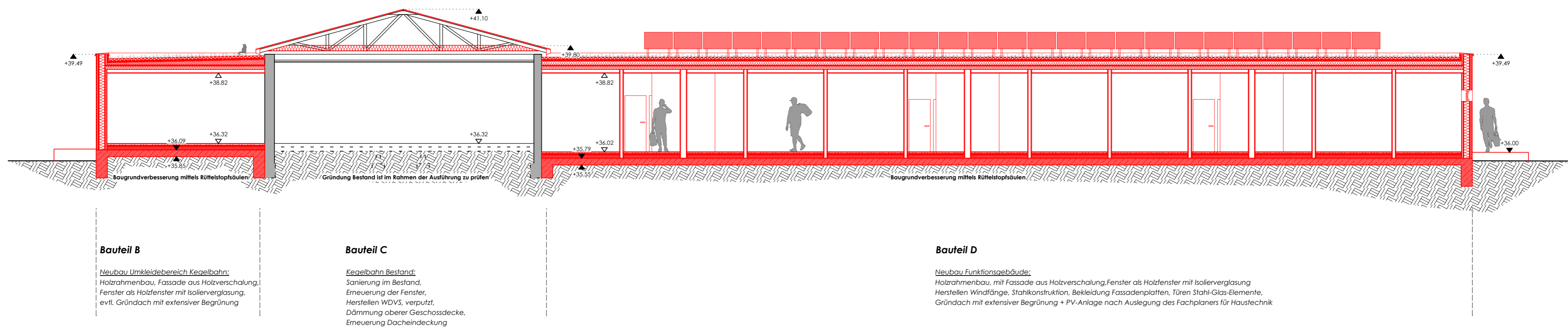
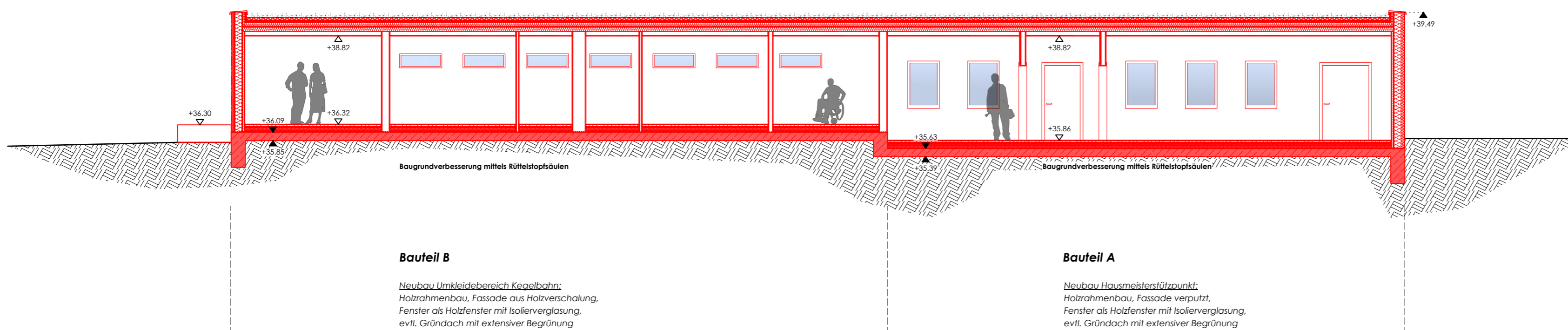


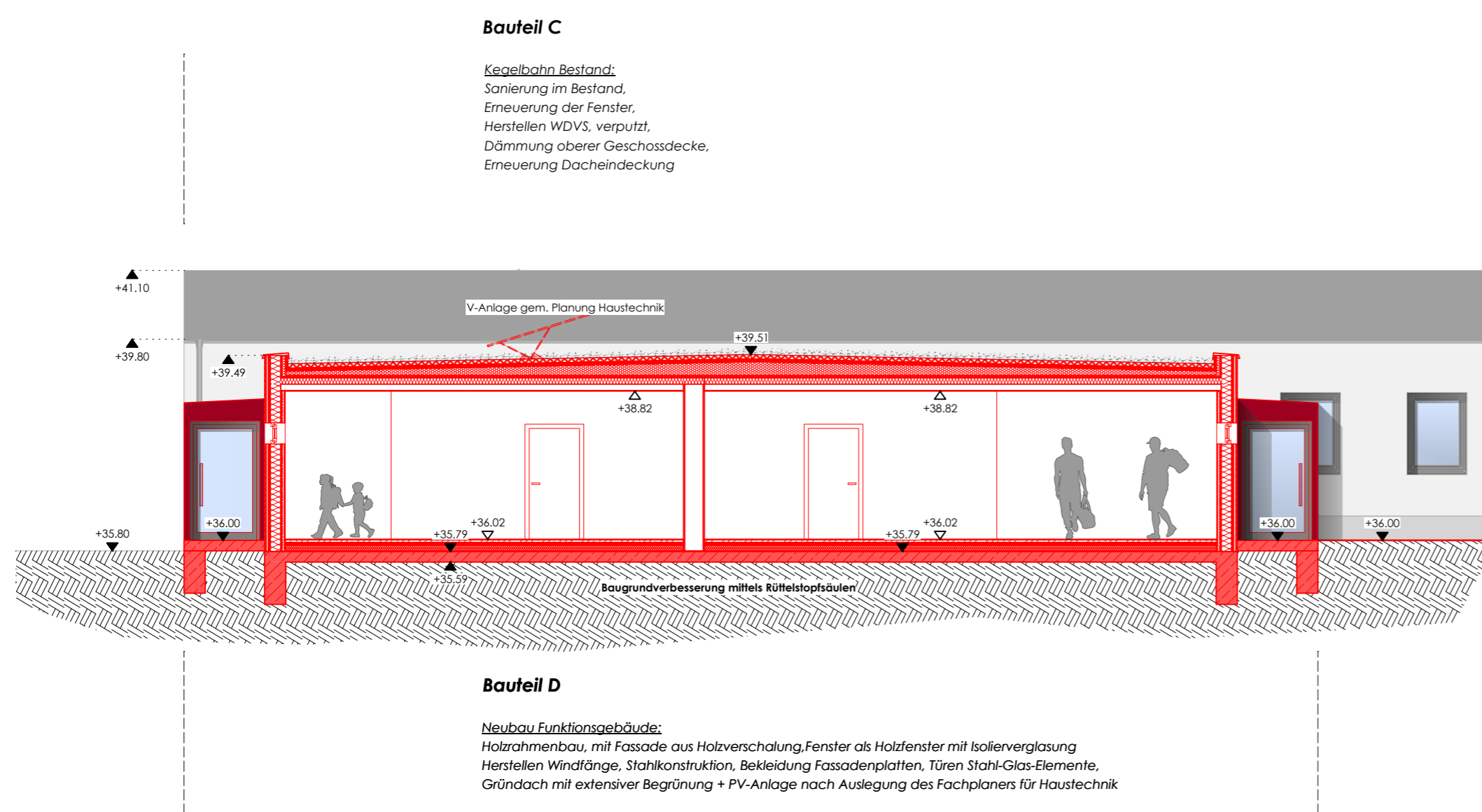
**Schnitt b-b, M 1 : 100**



**Schnitt c-c, M 1 : 100**



**Schnitt a-a, M 1 : 100**



OK FFB ± 0,00 m ≙ 36,02 m ü. DHHN 2016

Datum	Gez.	Index	Betr.
<b>ÄNDERUNGEN</b>			
Planungsphase: <b>GENEHMIGUNGSPLANUNG</b>			
Objekt: Westendstadion, Neubau Funktionsgebäude, Hüllensanierung Kegelbahn Heegermühler Straße, 16225 Eberswalde			
Planung:	 Ingenieurbüro für Bauplanung GmbH Eberswalde Brunnenstraße 4 16225 Eberswalde Telefon 03334 203 - 0 Telefax 03334 203 - 111 E-Mail: sekretariat@ibe-eberswalde.de Internet: www.ibe-eberswalde.de		Bauherr: Stadt Eberswalde Breite Str. 41-44 16225 Eberswalde
Planbezeichnung: Schnitte a-a, b-b, c-c - Genehmigungsplanung -			Objekt-Nr.: 610 405
Entwurfsverfasser:			Datum: OKT 2021
..... Architektin G. Kühnel M. Sc.			Maßstab: 1 : 100
			Blatt-Nr.: 3
			Index: .