

 Stadt
Eberswalde

Information zum Projektstand im Modellvorhaben „Meine Stadt der Zukunft“

Ausschuss für Stadtentwicklung,
Wohnen und Umwelt

07.09.2021

Matthias von Popowski,
complan Kommunalberatung GmbH

Sabine Schröder,
nexus Institut GmbH





Inhalte und Themen

1. Landesinitiative „Meine Stadt der Zukunft“
2. Beitrag der Stadt Eberswalde
3. Aufgaben und Leistungen
4. ZukunftsRat Eberswalde
5. Öffentlichkeitsarbeit und Termine

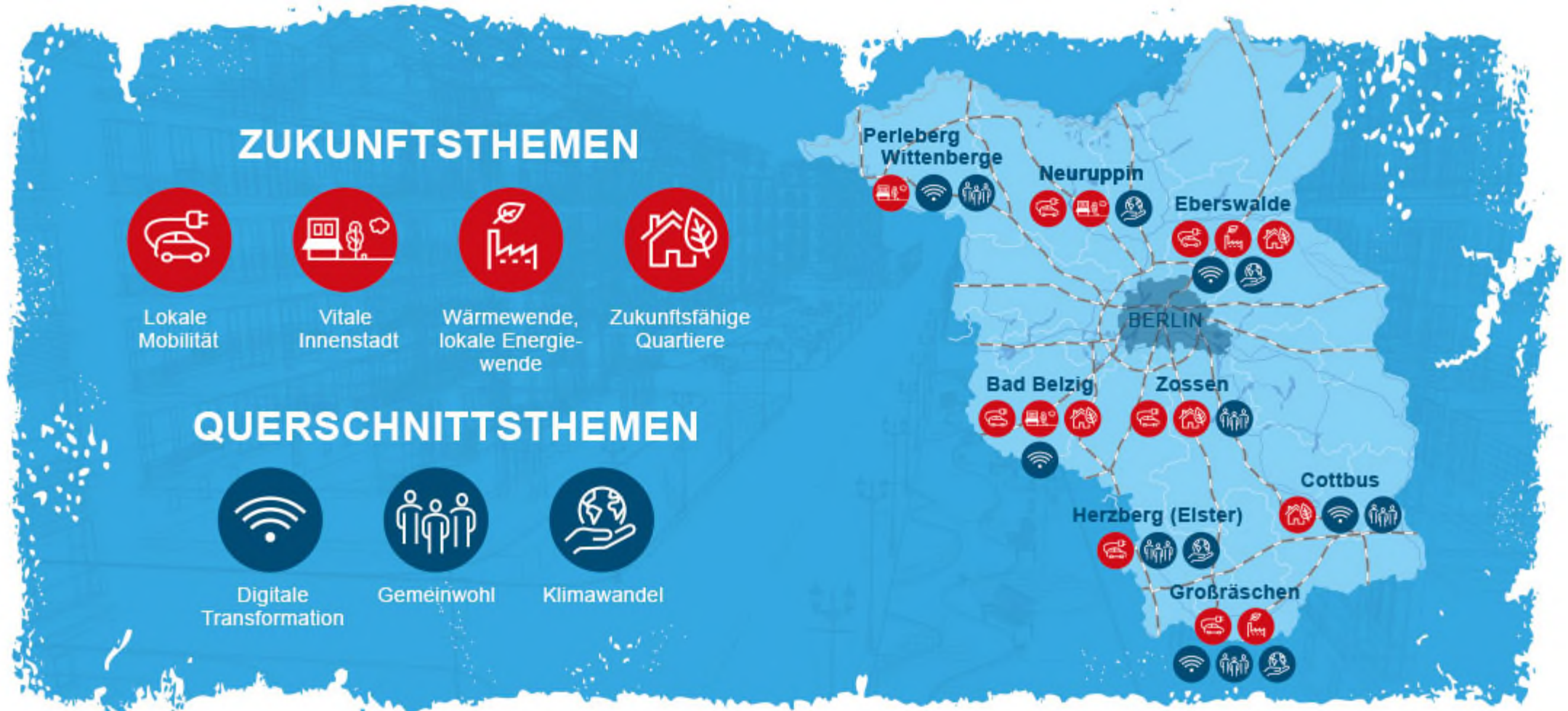
Landesinitiative „Meine Stadt der Zukunft“



Quelle: <https://msdz.brandenburg.de/msdz/de>

- Ziele:
 - Zukunftsthemen der Stadtentwicklung in brandenburgischen Städten diskutieren
 - Lösungen und Ideen entwickeln und erproben (Modellvorhaben)
- Wettbewerb:
 - Start Herbst 2020
 - Auswahl von acht Modellvorhaben im Februar 2021
- Laufzeit bis Ende 2022
- Unterstützung und Begleitung:
 - Projektassistenz beim MIL
 - Regelmäßiger Austausch der Modellvorhaben (8x)
 - Transferwerkstätten (4x)
 - Fachkonferenzen (4x)
- Webseite: <https://msdz.brandenburg.de/msdz/de>

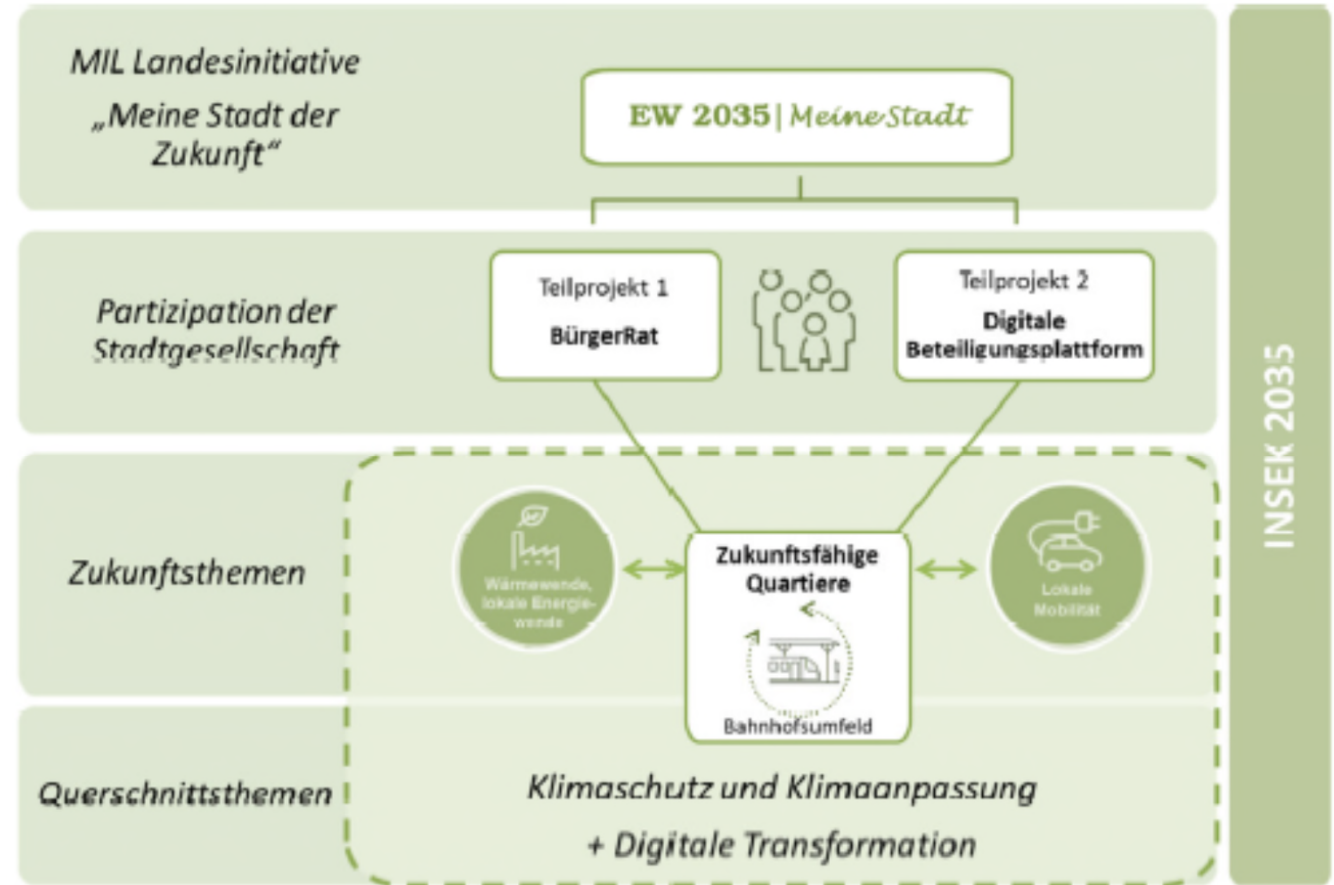
Landesinitiative „Meine Stadt der Zukunft“



Quelle: <https://msdz.brandenburg.de/msdz/de/modellstaedte/>

Beitrag der Stadt Eberswalde

- Ziel: Umfassende Partizipation der Stadtgesellschaft zur Stadtentwicklung in Eberswalde
- Teilprojekte **Digitale Beteiligungsplattform** und **BürgerRat** (jetzt *ZukunftsRat*)
- Diskussion von Zukunfts- und Querschnittsthemen, möglichst an konkreten Standorten oder Räumen



Quelle: Stadt Eberswalde

Aufgaben und Leistungen

Stadt Eberswalde

- Mitwirkung im Modellvorhaben, Austausch im Rahmen der Landesinitiative
- Bündelung und Integration der Ergebnisse in Stadtentwicklungsprozesse (z.B. INSEK, Planungen Bahnhofsumfeld)

TP 1: ZukunftsRat

complan Kommunalberatung / nexus Institut

- Projektmanagement (Unterstützung der Stadt im Modellvorhaben, Kommunikation und Koordination)
- Geschäftsstelle des ZukunftsRats
- Vorbereitung, Durchführung und Auswertung von 7 Sitzungen des ZukunftsRats
- Begleitende Öffentlichkeitsarbeit (report e, Zukunftswoche etc.)

TP 2: Digitale Beteiligungsplattform

Polidia GmbH, Berlin

- Betrieb der Digitalen Beteiligungsplattform

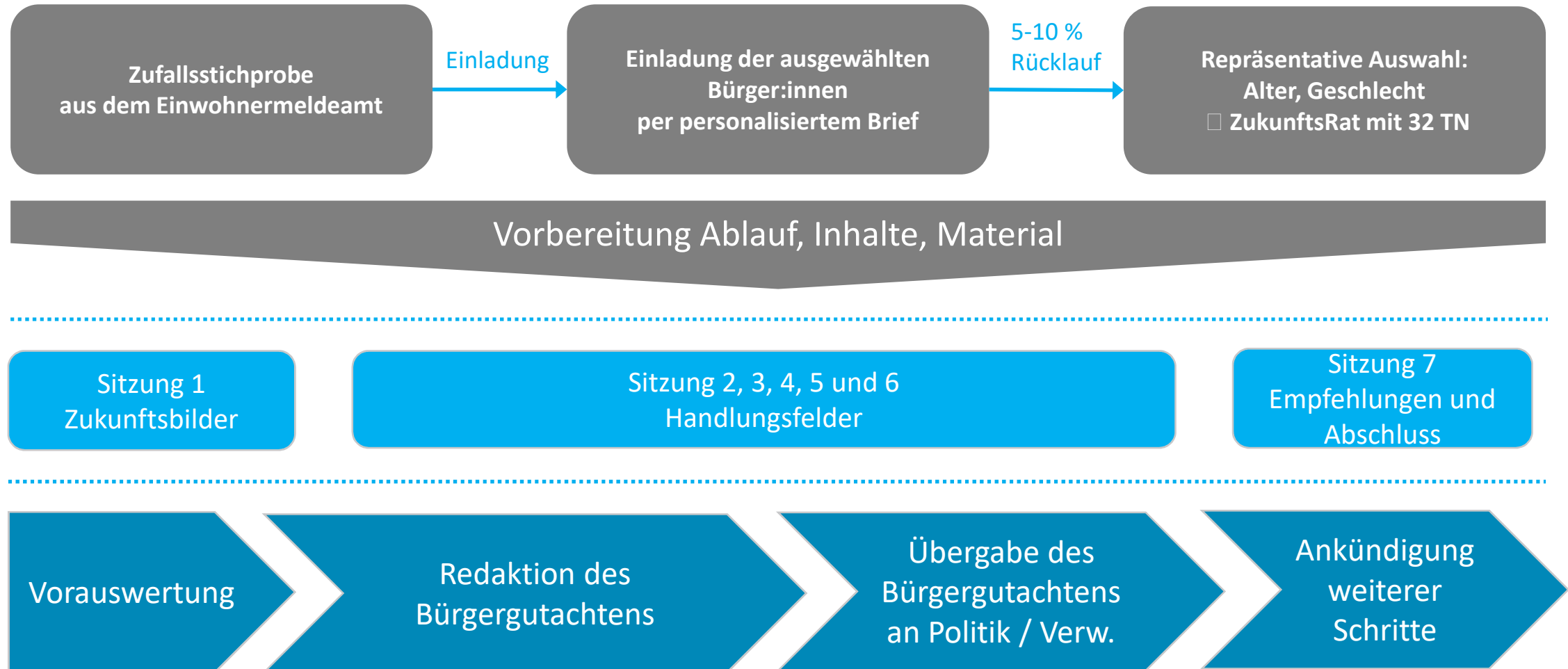
Der ZukunftsRat kann...

- Nutzung von Kompetenz, Erfahrung und Wissen der Bürger:innen
- Zufallsauswahl und diverser Querschnitt der Bevölkerung geben dem Verfahren **breite Legitimität** und den Empfehlungen **Akzeptanz**
- Befristete Teilnahme und Vergütung der Teilnehmenden
- Empfehlungen sind informationsbasiert und qualifiziert und werden im **Bürgergutachten** verdichtet und konkret formuliert
- Öffentlichkeitswirksame **Übergabe des Bürgergutachtens an Politik und Verwaltung**
- **Rückmeldung** der Politik und Verwaltung über die Verwertung der Ergebnisse



ZukunftsRat: Bildung und Geschäftsstelle

3. Auswertung 2. Durchführung 1. Vorbereitung



ZukunftsRat: Vorgeschlagener Ablauf

Sitzung 1: Konstituierung, Ablauf und Inhalte, Zukunftsbilder

- Was ist ein Bürger-/Zukunftsrat? (Rollen, Aufbau, Ablauf)
- Einführung in Thema und Rahmenbedingungen
- Identifikation zentraler Zukunftsthemen und Information
- Gemeinsame Abstimmung und Finalisierung der Agenda, Festlegung der zu behandelnden Handlungsfelder

Sitzungen 2-6: Handlungsfelder, Inhaltliche Bearbeitung der Themenschwerpunkte

- Vertiefung der gewählten Handlungsfelder (z.B. Mobiles Eberswalde: Nachhaltige Mobilität und Verkehr)
- Informationen zum Planungsstand und Zielen der Planung aus unterschiedlichen Perspektiven
- Diskussion und Meinungsbildung
- Erste Entwicklung von Empfehlungen

Sitzung 7: Formulierung und Verdichtung der Empfehlungen

- ggf. Politiker-Hearing
- Rückblick auf die Sitzungen
- Überarbeitung und Finalisierung der Empfehlungen für das Bürgergutachten

ZukunftsRat: Eberswalde denkt voraus

Öffentlichkeitsarbeit und Termine

- Einordnung in und Verknüpfung mit bestehenden Formaten und Angeboten
- Schnittstelle zur digitalen Beteiligungsplattform
- Fachkonferenz Partizipation am 3.11.2021 in Bad Belzig



Kontakt / Ansprechpersonen



Silke Leuschner, Gunter Wolf

Stadtentwicklungsamt
Breite Straße 39 - 16225 Eberswalde
Tel: 03334 – 64613
g.wolf@eberswalde.de
www.eberswalde.de



Matthias von Popowski, Sinje Koch
Voltaireweg 4 · 14469 Potsdam
fon +49 (0)331 20 15 10
fax +49 (0)331 20 15 111
info@complangmbh.de
www.complangmbh.de



Sabine Schröder, Dr. Christine
von Blanckenburg, Vanessa Kügler
Willdenowstr. 38 · 12203 Berlin
fon +49 (0)30 318 05 463
Fax +49 (0)30 318 05 460
mail@nexusinstitut.de
www.nexusinstitut.de