

Natürlich Eberswalde!

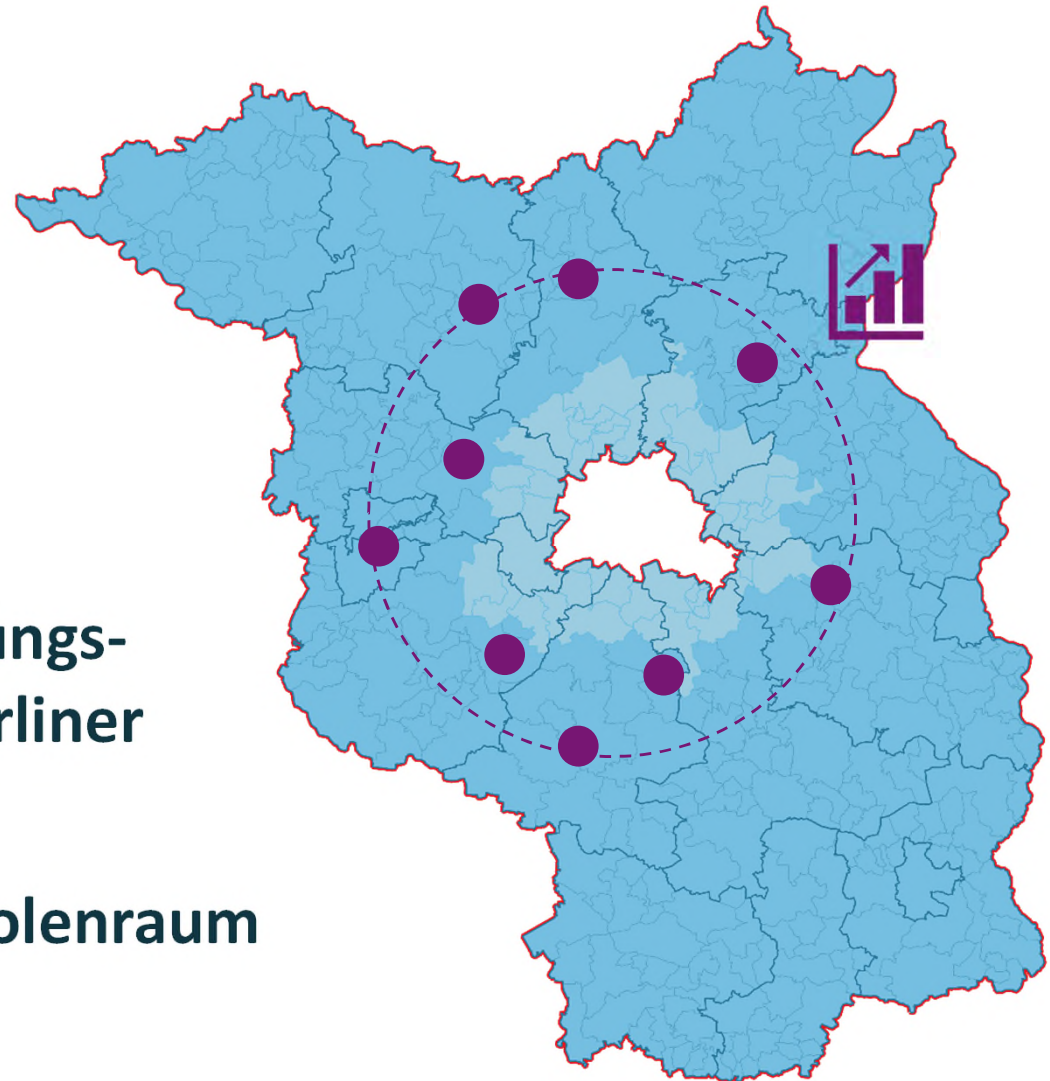
**QUARTIER AM
WESTENDPARK**

LUISENQUARTIER

BAHNHOFSQUARTIER

Eberswalde wächst

- gut 42.700 Einwohner*innen
- kontinuierliches Wachstum seit 2013
- anziehende Nachfrage nach Wohnraum, nach Bildung, ...
- Stadt in der 2. Reihe > Entlastungsfunktion für Berlin und das Berliner Umland
- wichtiger Standort im Metropolenraum



Aus den Veränderungen ergeben viele Fragen an die Zukunft



Gemeinsam über Antworten nachdenken ...



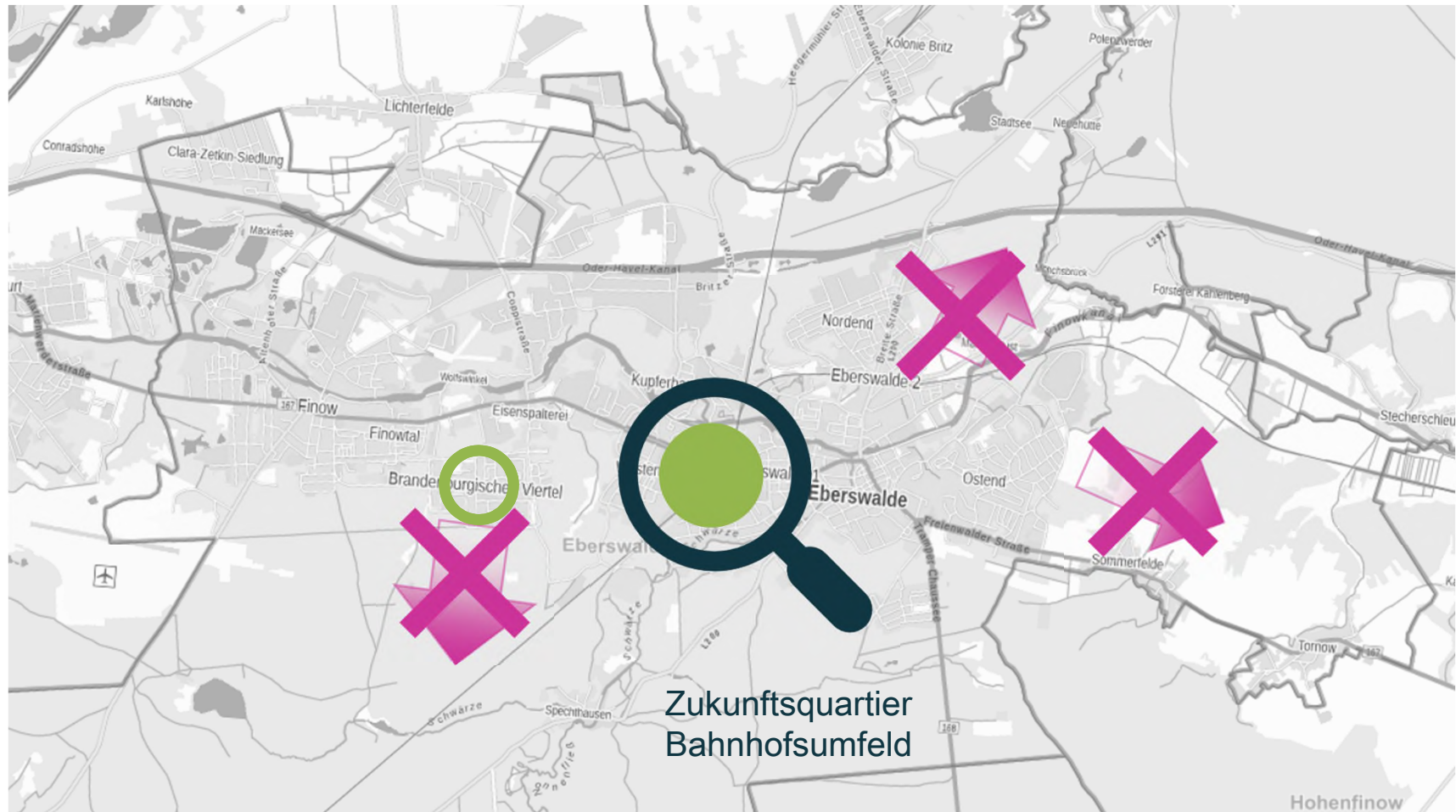
Ein Schwerpunkt: Wachstum

WACHSTUM

Wo wollen wir wachsen?

keine offensive Flächeninanspruchnahme im Außenbereich

Verdichtung nach innen



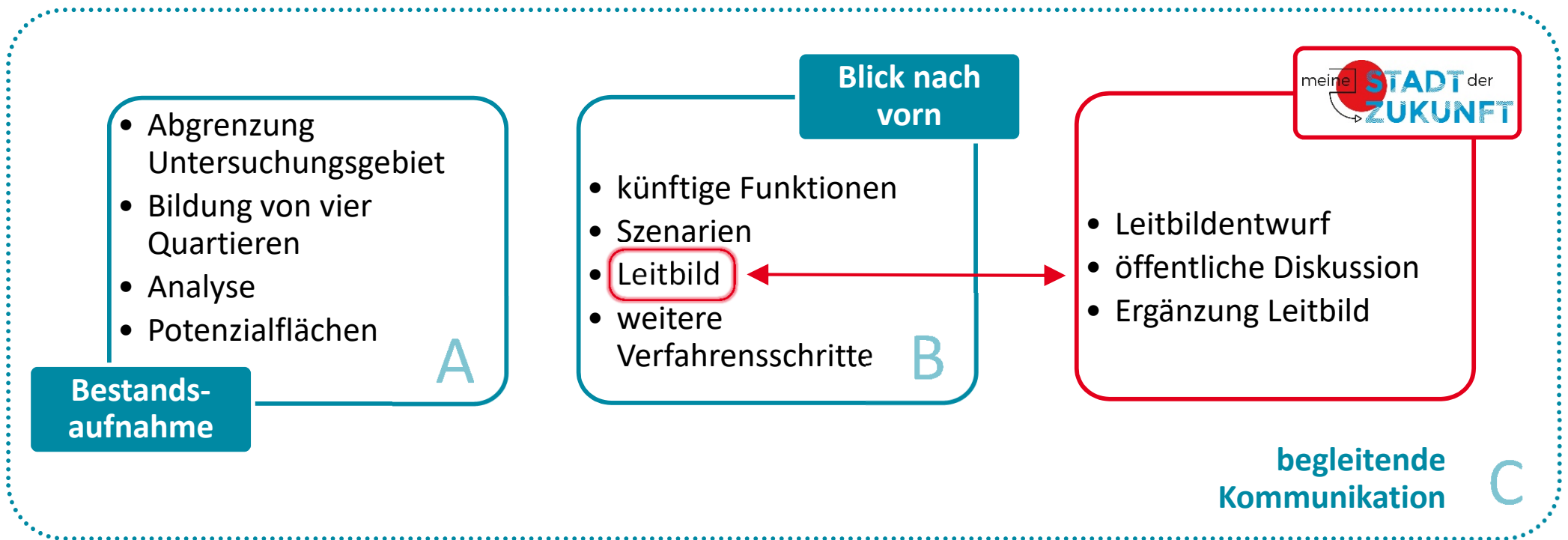
Das Zukunftsquartier unter der Lupe

■ was haben wir vor?

- > wir wollen **mehr** über das Quartier **wissen**
- > wir wollen **diskutieren**, welche **Bedarfe** die Verwaltung dort sieht – und welche nicht
- > wir wollen **Ideen** skizzieren, was wir uns dort vorstellen
- > wir wollen den **städtebaulichen Wettbewerb** „Neustart Westend“ vorbereiten und
- > wir wollen wissen, welche weiteren **Schritte** erforderlich sind, um unsere Ideen zu verwirklichen ... und ...

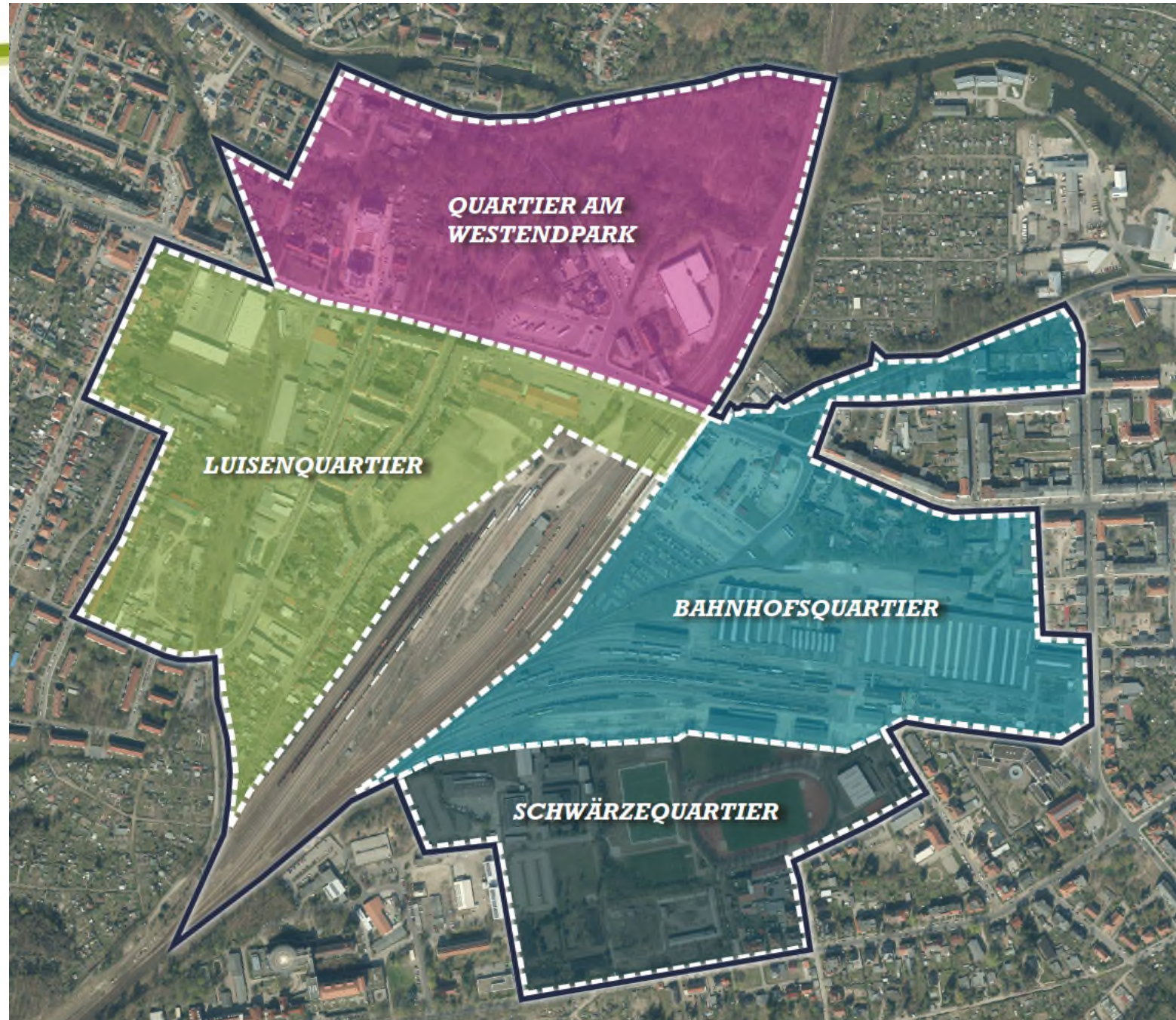
Potenzialanalyse

■ die drei Arbeitsbausteine



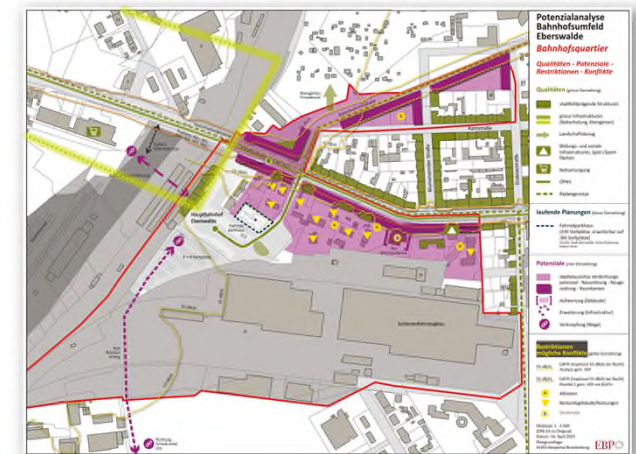
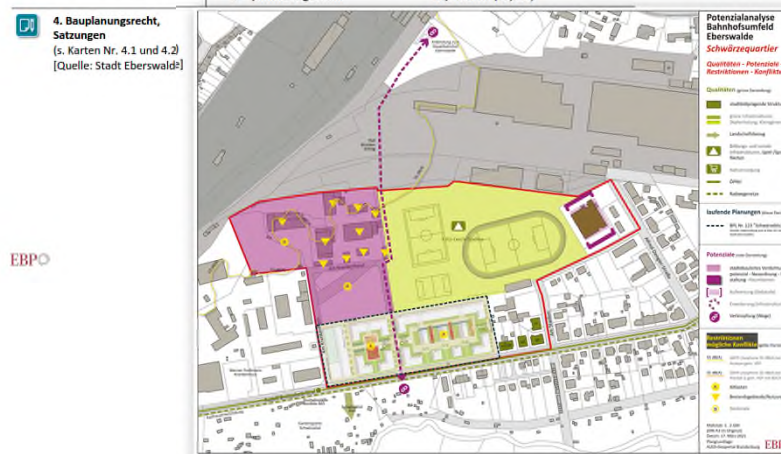
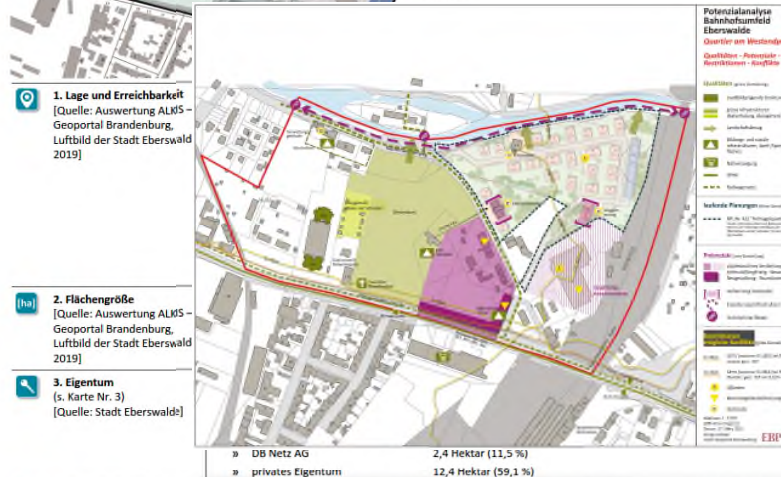
Baustein A – Bestandsaufnahme, Bewertung

- 4 Quartiere gebildet
- Steckbriefe erstellt
- zusammenfassende Karten erstellt



Quartier am Westendpark

Übersichtskarte



EBPO

EBPO

EBPO

EBPO

Baustein A – Bestandsaufnahme, Bewertung

- Steckbriefe für alle Quartiere erstellt
- in Übersichtskarten zusammengefasst



Neustart Westend

Potenzialanalyse Bahnhofsumfeld Eberswalde

Quartier am Westendpark

Qualitäten - Potenziale -
Restriktionen - Konflikte

Qualitäten (grüne Darstellung)

- stadtbildprägende Strukturen
- grüne Infrastrukturen (Naherholung, Kleingärten)
- Landschaftsbezug
- Bildungs- und soziale Infrastrukturen, Spiel-/Sportflächen
- Nahversorgung
- ÖPNV
- Radwegenetze

laufende Planungen (blaue Darstellung)

- BPL Nr. 422 "Hufnagelquartier"
[Quelle: Informationsblatt zum Bebauungsplan im Rahmen der frühzeitigen Beteiligung der Öffentlichkeit und der Behörden (19.03.2020), Stadt Eberswalde]

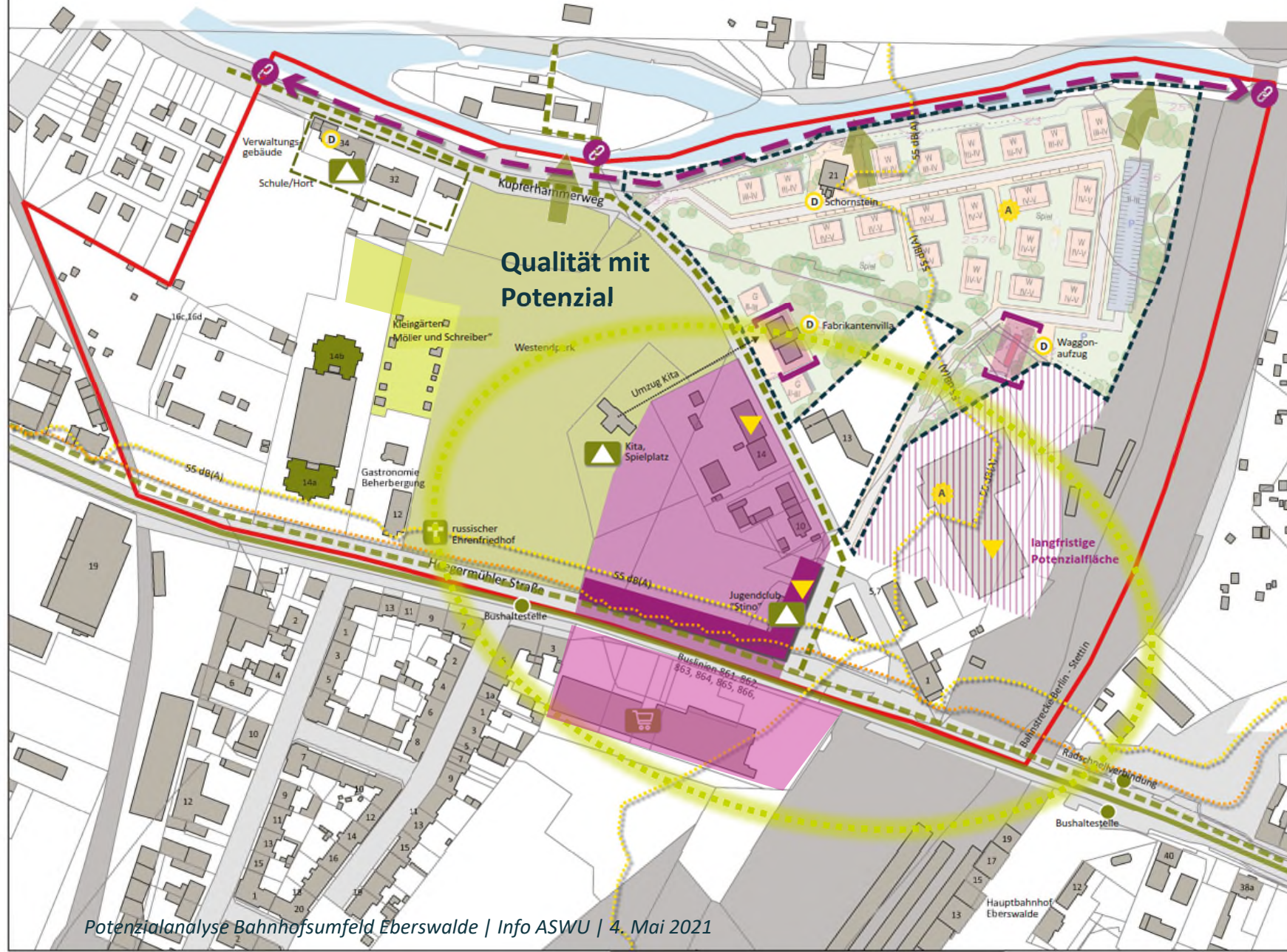
Potenziale (rote Darstellung)

- städteteilbauliches Verdichtungspotenzial/langfristig - Neordnung Neugestaltung - Raumkanten
- Aufwertung (Gebäude)
- Erweiterung (Infrastruktur)
- Verknüpfung (Wege)

Restriktionen mögliche Konflikte (gelbe Darstellung)

- 55 dB(A) Lärm [Isonphone 55 dB(A) bei Nacht] Analyse gem. VEP
- 55 dB(A) Lärm [Isonphone 55 dB(A) bei Nacht] Planfall 2 gem. VEP mit B 167n
- A Altlasten
- Bestandsgebäude/Nutzungen
- D Denkmale

Maßstab: 1 : 2.500
[DIN A3 im Original]
Datum: 17. März 2021
Plangrundlage:
ALKIS-Geoportal Brandenburg



Verschiedene Überlegungen liegen vor ...

- im Rahmen der Machbarkeitsstudie zum Parken am Hauptbahnhof wurden bereits Überlegungen zur Neuordnung des ehemaligen ZOB sowie der gegenüberliegenden Fläche skizziert
- diese sind Basis für die Entwicklung von Szenarien



EG

Draufsicht



Perspektive

Neustart Westend

- weitere Überlegungen folgen
> was will die Stadt?

Nutzungen & Qualitäten

Wohnen

- » Mehrgenerationenwohnen
- » mietpreisgebundene WE
- » große Grundrisse, hochwertige Ausstattung
- » „energetisches Level“, smart

Gewerbe

- » im Erdgeschoss: Nahversorgung, Begegnung, (Kunst)-Handwerk
- » in Mehrgeschossern: Dienstleistung, co-working-spaces, Cluster IKT, Bildung, Medizin, Sport ... die produktive Stadt

soziale Infrastrukturen

- » Jugendclub „Stino“
- » Kita/Hort
- » Kunst-/Kulturhalle

grüne Infrastrukturen

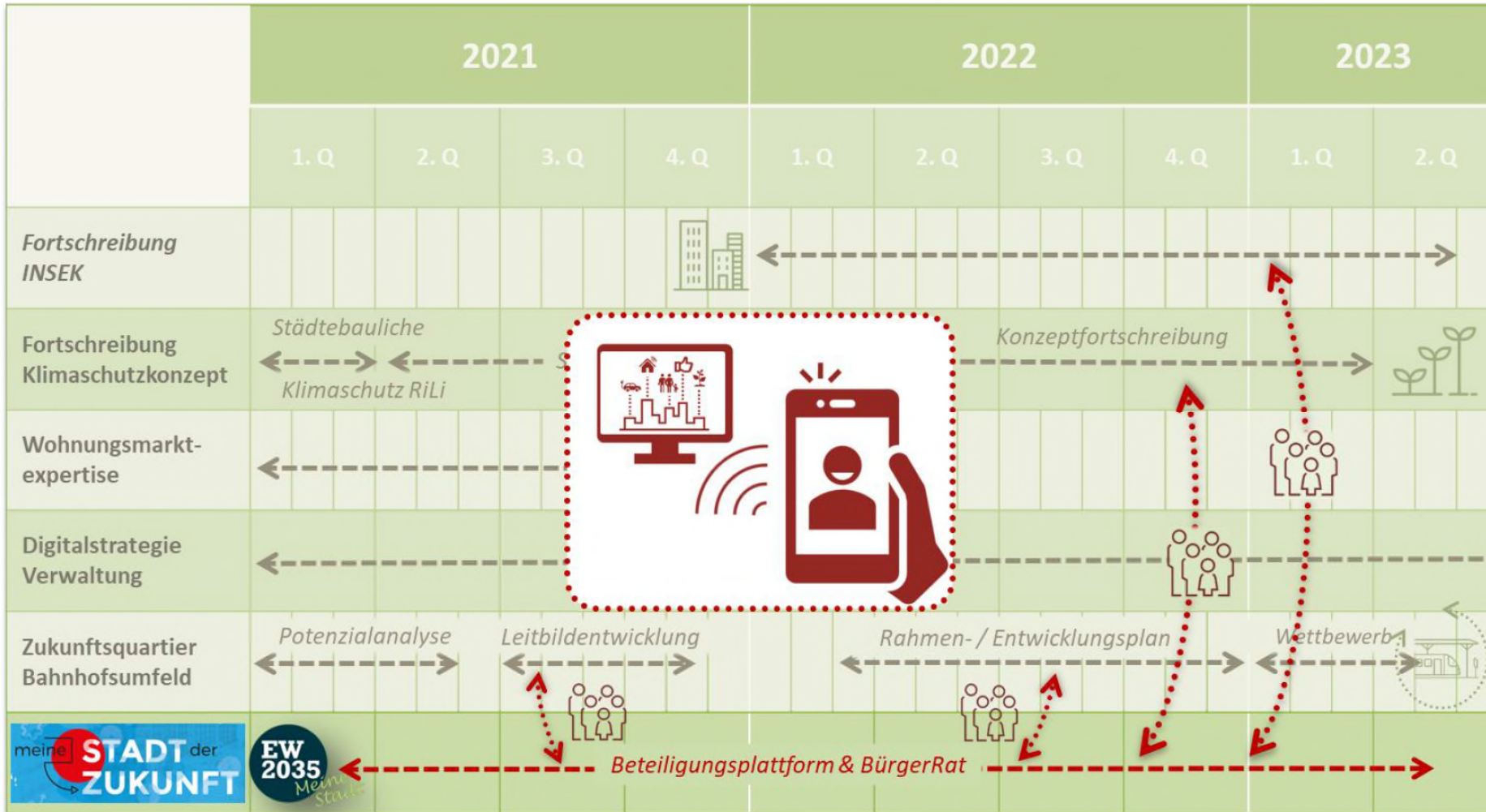
- » Vernetzung
- » Zugang Finowkanal
- » Verknüpfung mit Westend-Park



Basis für den städtebaulichen Wettbewerb

... und das Leitbild

... auch in den integrierten Konzepten



Nächste Schritte

- **Entwicklung Leitbild für das Bahnhofsumfeld**
- **öffentliche digitale Beteiligung**
(August – Oktober 2021)
- **Überarbeitung Leitbild**
- **Schritte zur Umsetzung**
(Instrumente, Verfahren, Vertiefung, Finanzierung)
- **Abstimmung mit dem Land**
(Perspektive: ggf. neue Gesamtmaßnahme)



Ihre Fragen?

**Ihre
Fragen?**

**Herzlichen
Dank!**