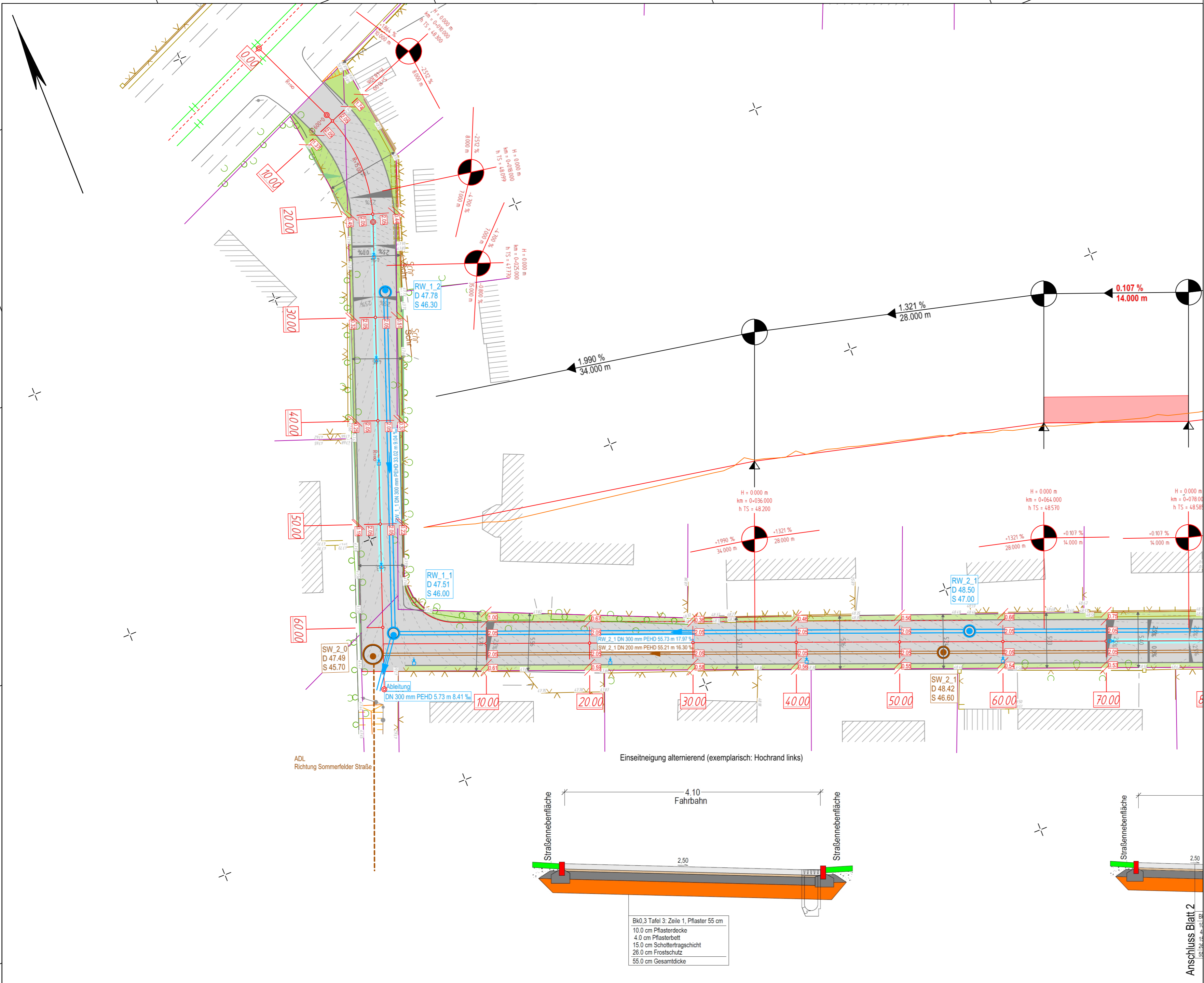


33421860 972  
5854286 329

**Anlage - Gesamtlageplan einschließlich Regelquerschnitt Blatt 1 - Vorplanung der Verkehrsanlage Dannenberger Straße für den Ausschuss für Stadtentwicklung, Wohnen und Umwelt am 04.05.2021**



**Zeichenerklärung**

- Verkehrsfläche
- Entwässerungsrinne
- Straßenoberflächen
- Breite Querschnittselement (hier exemplarisch 2.05 m)
- Isolinen
- Regenwasserkanal (vorhanden)
- Regenwasserkanal (geplant)
- Kontrollschacht Regenwasser (geplant)
- Schachtparameter Regenwasser (hier exemplarisch: RW\_2\_2 - Schachtbezeichnung, D - Deckelhöhe, S - Sohlhöhe)
- Schmutzwasserkanal (geplant)
- Kontrollschacht Schmutzwasser (geplant)
- Schachtparameter Schmutzwasser (hier exemplarisch: SW\_2\_2 - Schachtbezeichnung, D - Deckelhöhe, S - Sohlhöhe)

Nr.	Art der Änderung	Datum	Zeichen
Vorplanung		bearbeitet: 06.04.2021	St. Grohs
		gezeichnet: 06.04.2021	St. Gerth-Richert
geprüft: Geschäftsführer		U. Grohs	
Auftraggeber:		Unterlage: 15.1 Blatt Nr.: 1	
<b>Stadt Eberswalde</b> Tiefbauamt Breite Straße 40 16225 Eberswalde		geprüft: _____ _____ _____	
<b>Stadt Eberswalde</b> Ausbau der Dannenberger Straße Straßenbau inkl. Regen- und Schmutzwasserkanal in 16225 Eberswalde		Gesamtanlageplan Maßstab: 1 : 250	
Vermessungsbüro Dipl.-Ing. Rainer Malton Öffentlich bestellter Vermessungsingenieur Rudolf-Breitscheid-Straße 27 16225 Eberswalde Telefon: 03334-284399 E-Mail: info@rainermalton.de		Höhenbezug DHHN 2016 Lagebezug ETRS 89	

33421826 000  
5854198 000

Bk0.3 Tafel 3: Zeile 1, Pflaster 55 cm  
10.0 cm Pflasterdecke  
4.0 cm Pflasterbett  
15.0 cm Schottertragschicht  
26.0 cm Frostschutz  
55.0 cm Gesamtdicke

Anschluss Blatt 2