

Verkehrsanlage Carl-von-Ossietzky-Straße

Straßenbau und Regenentwässerung

**Ausschuss für Stadtentwicklung, Wohnen und Umwelt
am 13.04.2021**

Bauherr: Stadt Eberswalde
Tiefbauamt

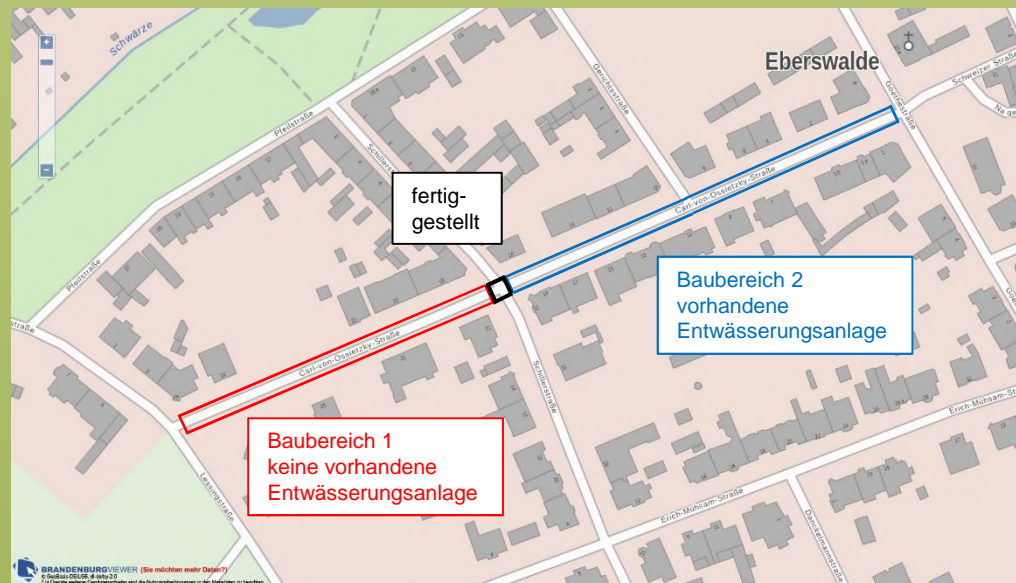
Planungsbüro: Finow Plan GmbH
Altenhofer Straße 13 a
16227 Eberswalde

Carl-von-Ossietzky-Straße im Stadtzentrum Eberswalde Baubereich



Carl-von-Ossietzky-Straße

- Anliegerstraße in einem Wohngebiet im Eberswalder Stadtzentrum
- Gesamtlänge: ca. 370 m zwischen Lessingstraße und Goethestraße
- fertig gestellt davon: Knotenpunkt mit der Schillerstraße
- liegt im Geltungsbereich der Erhaltungssatzung „Heinrich-Heine-Straße“



vorhandener Zustand - Fahrbahn



- Bebauung der Grundstücke mit mehrgeschossigen Wohnbauten
- Verkehrsraum zwischen den Grundstückseinfriedungen 12,60 bis 13,10 m
- Fahrbahnbreite zwischen 6,90 und 7,20 m, davon 2x2,0 m für beidseitiges parken
- Fahrbahn aus Feldsteinpflaster, mit Granit- und Betonborden eingefasst
- vorhandene alte Straßenbeleuchtungsanlage, einseitig mit großen Lichtpunktabständen
- großflächige Fahrbahnschäden durch Setzungen, Spurrillen und daraus folgender Pfützenbildung

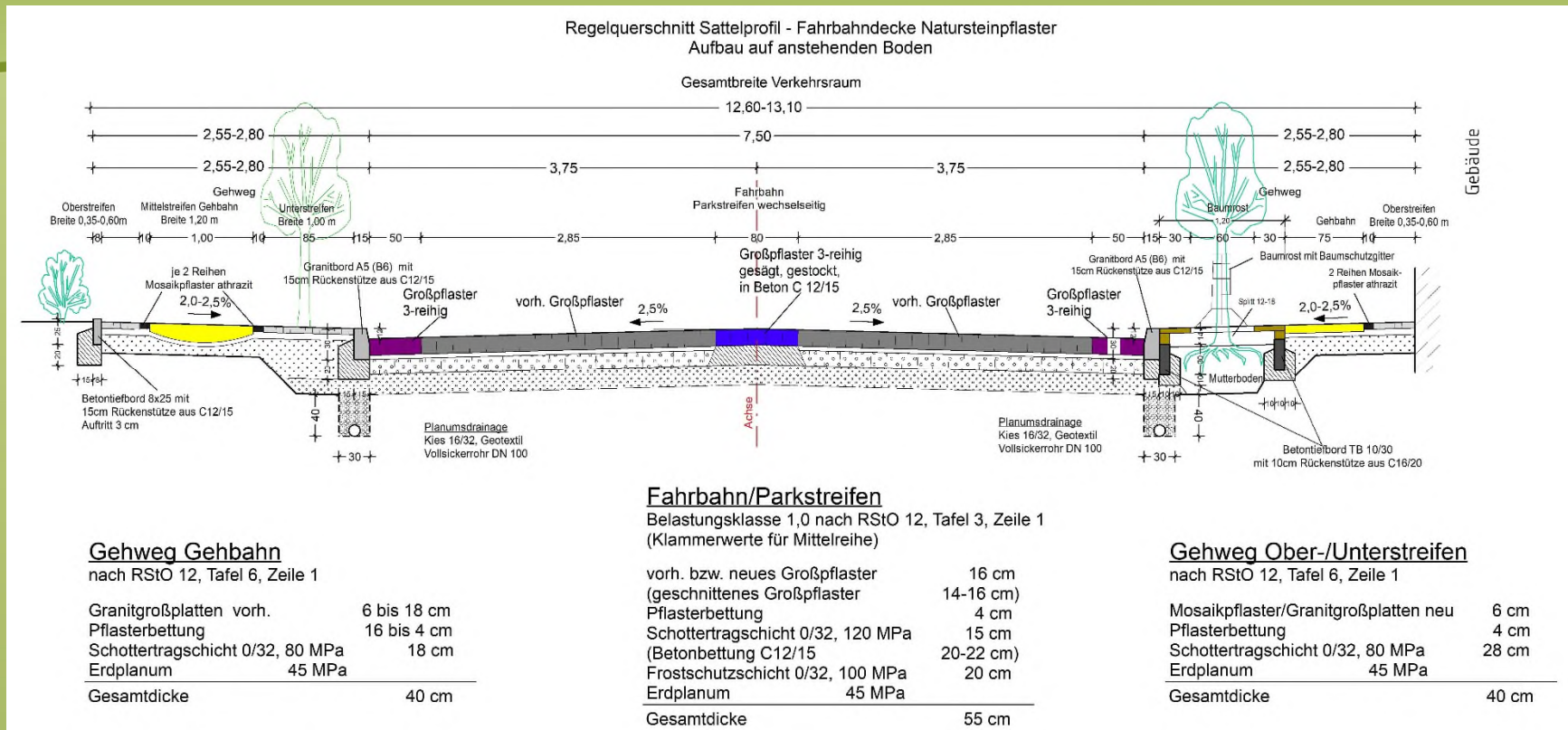
Natürlich Eberswalde!

vorhandener Zustand - Gehwege



- beidseitig mit Gehwegbreiten zwischen 2,75 und 3,00 m
- viele Grundstückszufahrten
- Gehwege aus Großplatten mit Ober- und Unterstreifen aus Mosaikpflaster, Betonplatten oder unbefestigt oder aus Beton-Gehwegplatten
- im gesamten Planungsbereich große Schäden, teilweise durch Befahren der Gehweg mit Fahrzeugen verursacht

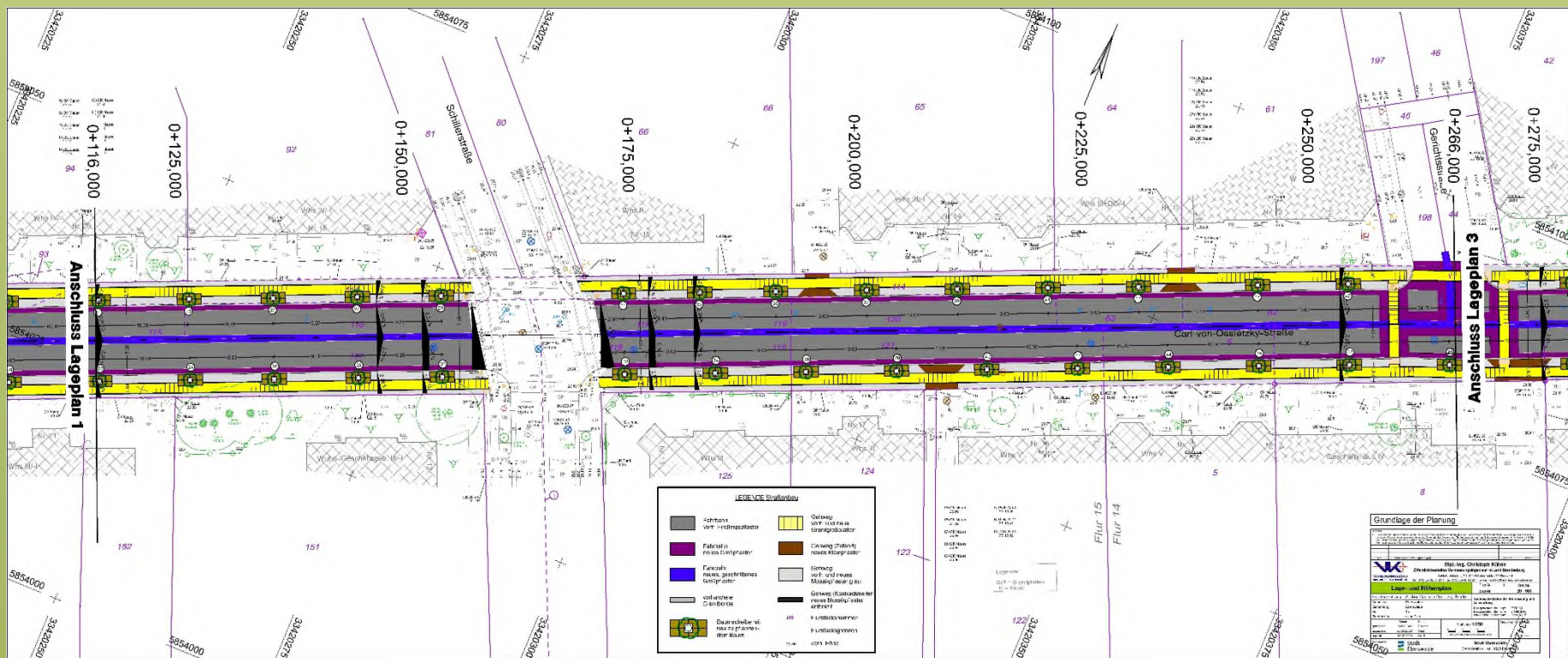
Regelquerschnitt



- durch Hochbord von der Fahrbahn abgetrennter Gehweg
- Fahrbahnbreite - 7,50 m Gehwegbreite - 2,55-2,80 m mit Baum-Neupflanzungen
- Ausbau in Anlehnung an das Konzept zur Gestaltung der Anliegerstraßen im Bereich der Erhaltungssatzung
- Fahrbahndecke vorh. Feldsteinpflaster, Dachgefälle, Entwässerung in Straßenabläufe
- Gehweg Granitgroßplatten, Ober- und Unterstreifen aus Granit-Mosaikpflaster (Kleinpflaster in Zufahrten)
- Straßenbeleuchtung und Regenwasserableitungssystem wird erneuert bzw. teilweise neu gebaut

Natürlich Eberswalde!

Lageplan 2



Lageplan 3

