

Ringstraße

in 16227 Eberswalde

Straßenbau mit Regenentwässerung

Stand 09.03.2021

geographische Einordnung



vorhandener Zustand



vorhandener Zustand



vorhandener Zustand



vorhandener Zustand



vorhandener Zustand



Planungsdaten

Planungsdaten

Tabelle 1: Randbedingungen für die Trassierung

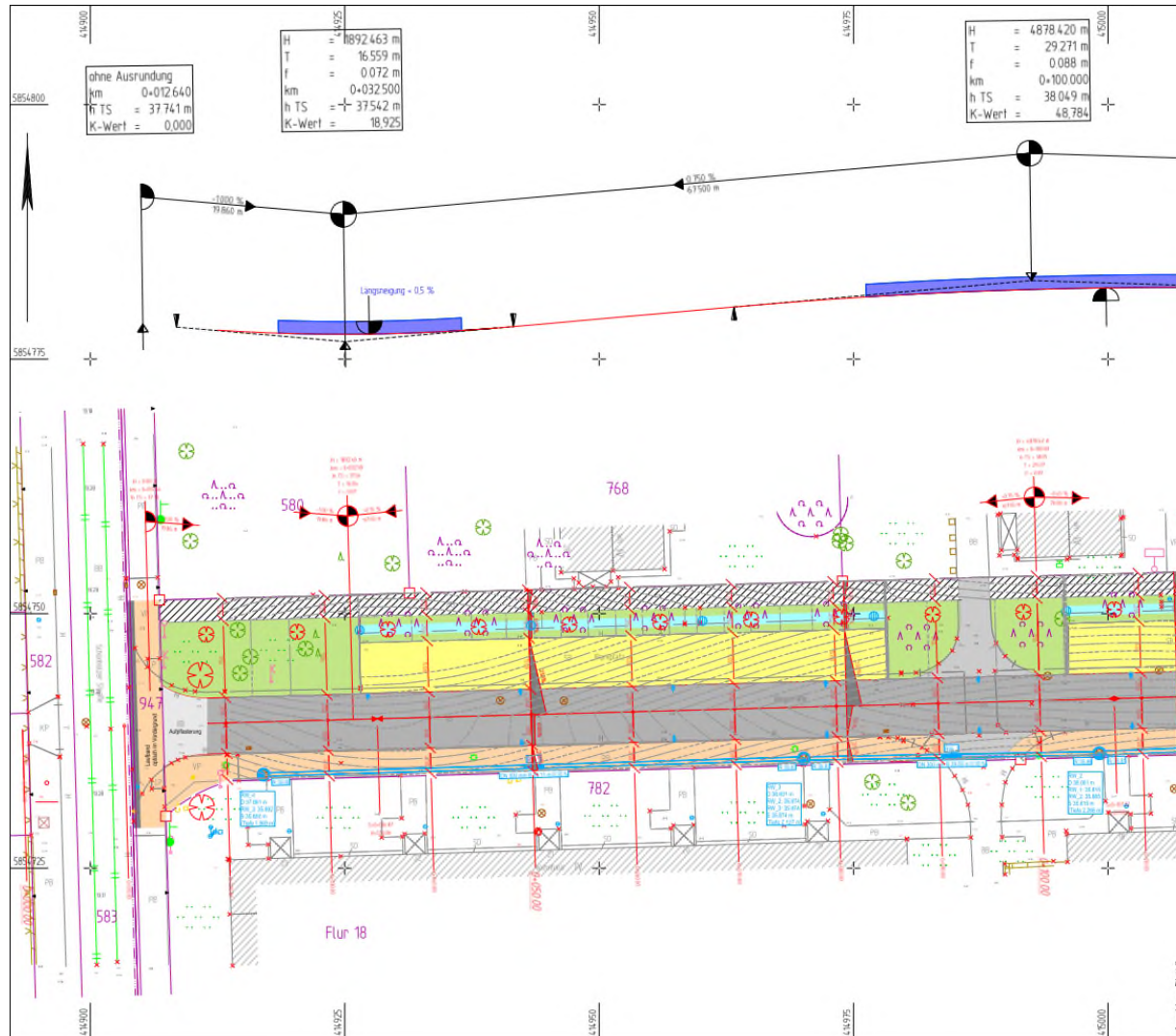
Parameter	Festlegung
Länge der Trasse:	ca. 200 m
Planungsvorschrift	Richtlinie für die Anlage von Stadtstraßen 06/09 (RASt)
Straßentyp	ES I V, Anliegerstraße
Entwurfsgeschwindigkeit	30 km/h
Begegnungsfall	Lkw/Pkw

Planungsdaten

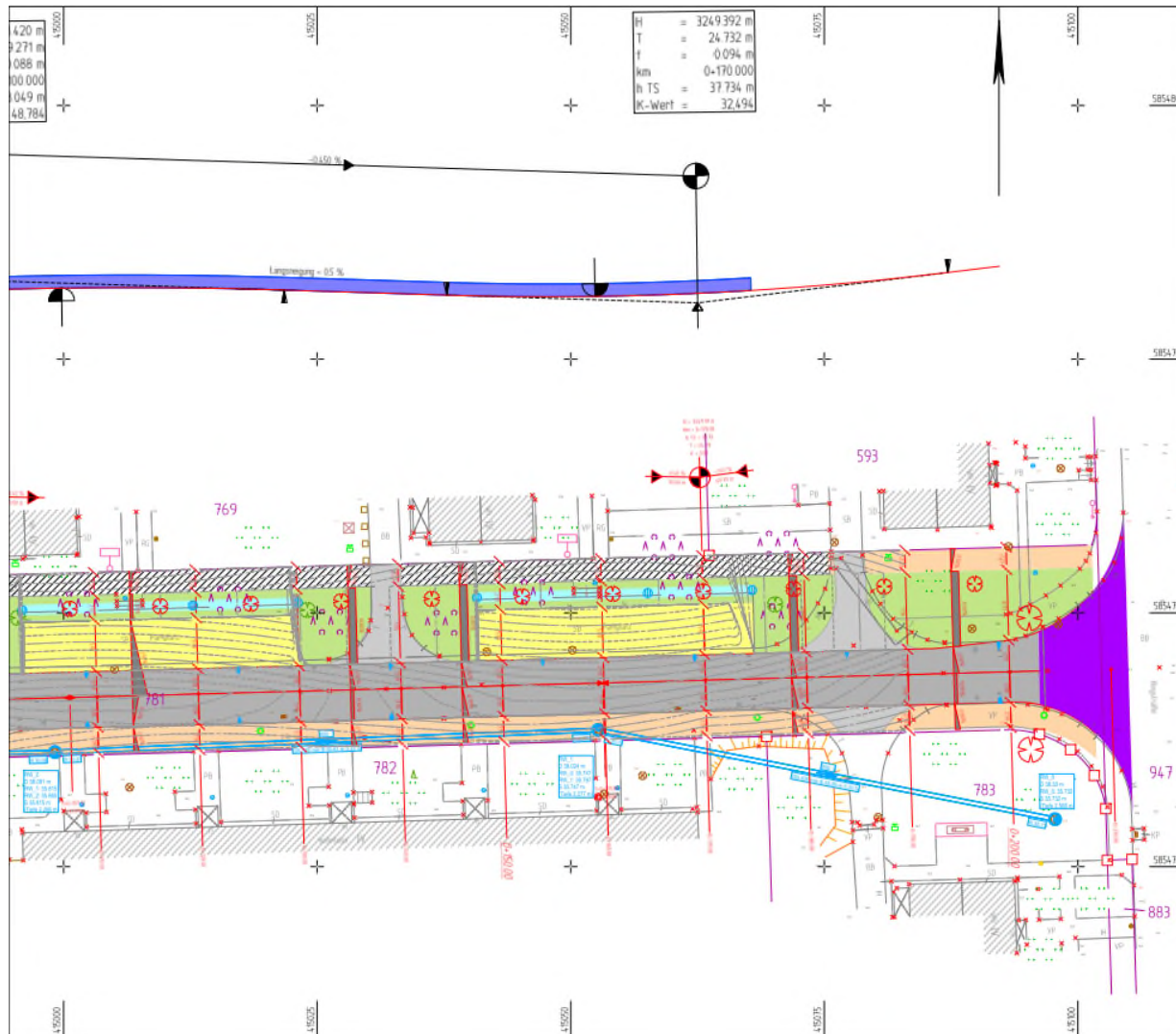
Tabelle 2: Randbedingungen für die Querschnittsgestaltung

Querschnittselement	Breite der Querschnittselemente
Gehwege (vorhanden)	2,22 m
Straßennebenflächen (im Bereich der Stellplatzanlagen)	7,48 m (2,48 m)
Parkstreifen	0,00 m (5,00 m)
Verkehrsfläche	5,50 m
Gehwege einschließlich Unter- und Oberstreifen	2,50 m
Gesamtbreite	17,90 m

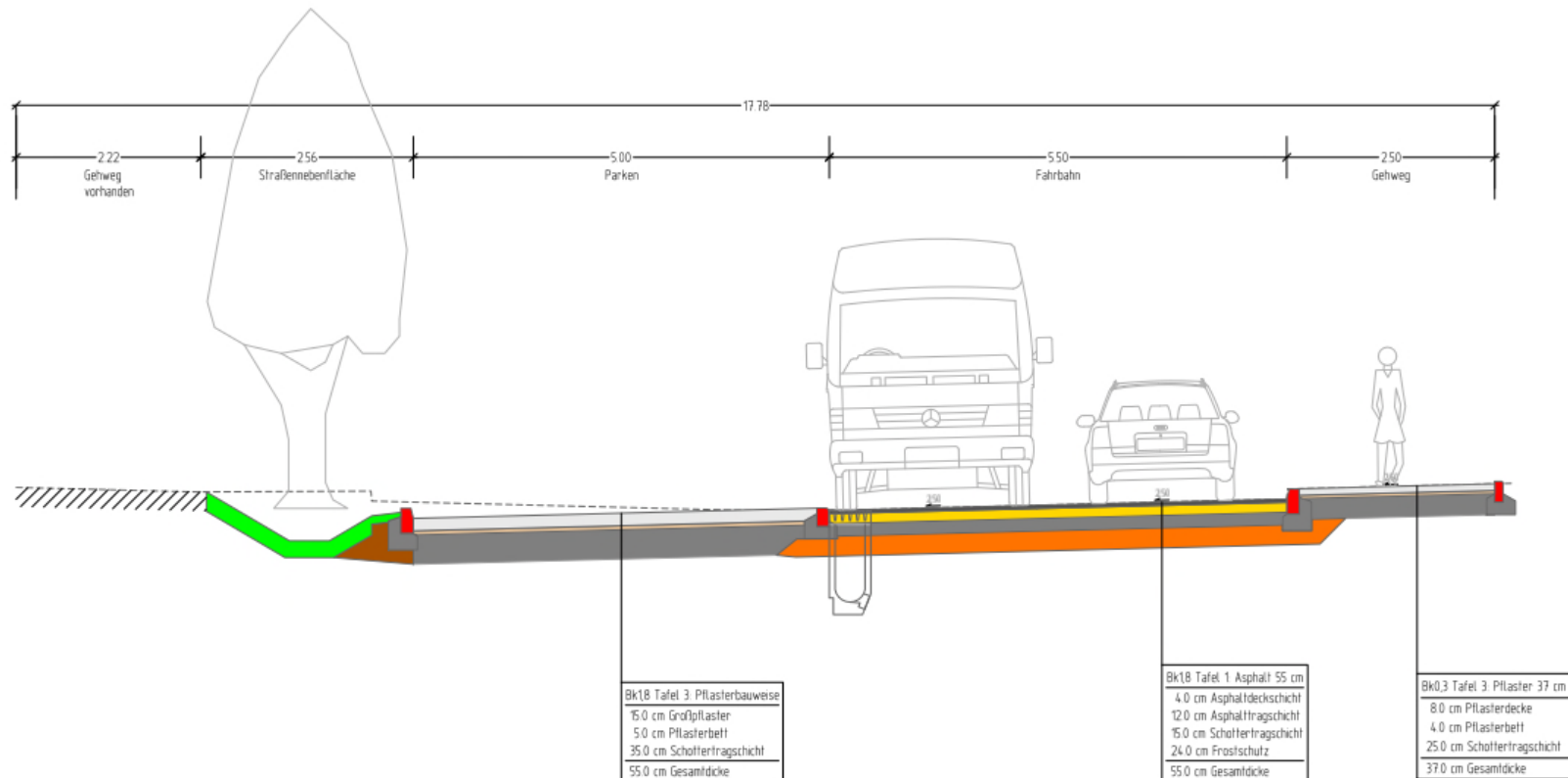
Umsetzung im Lageplan



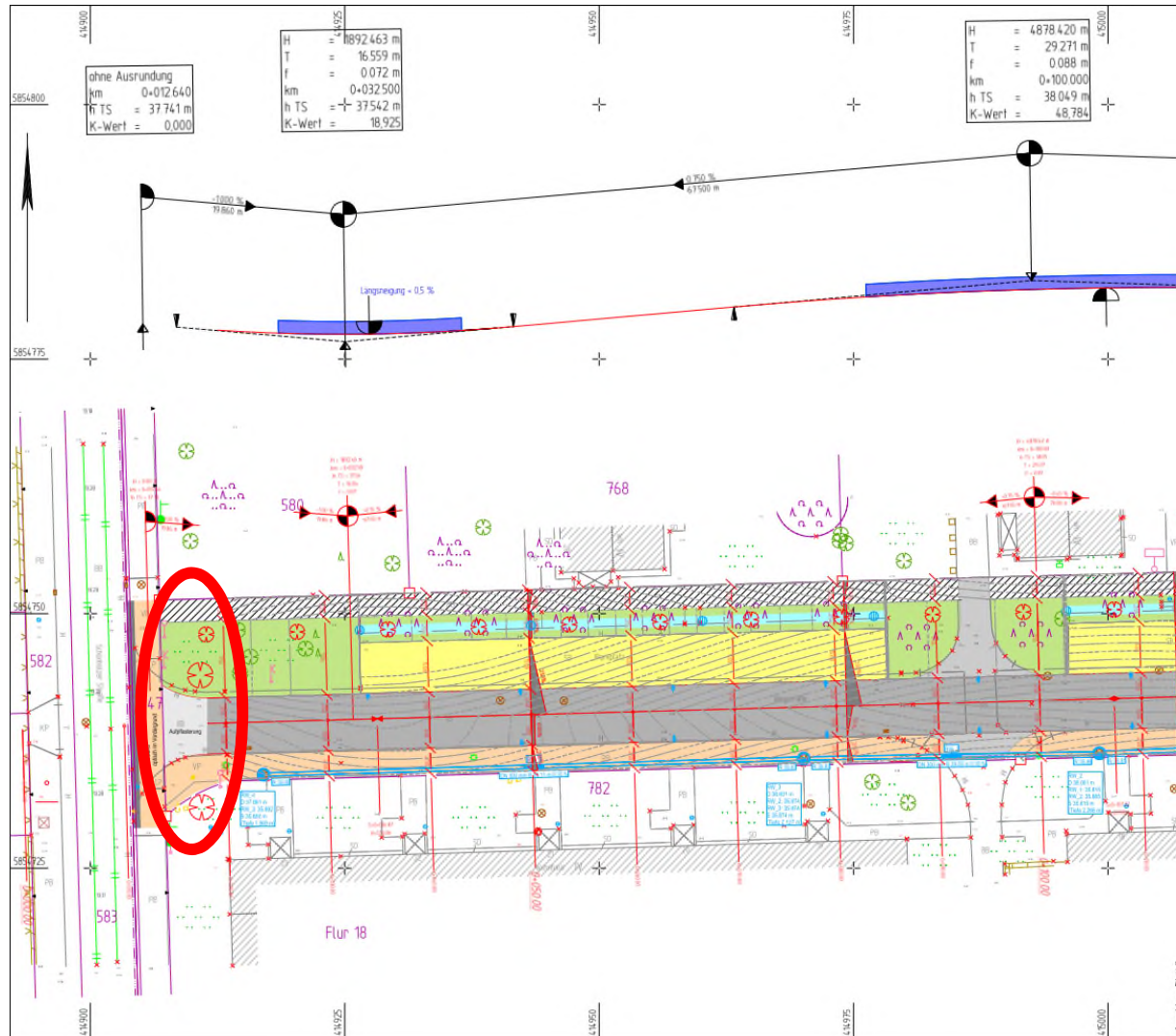
Umsetzung im Lageplan



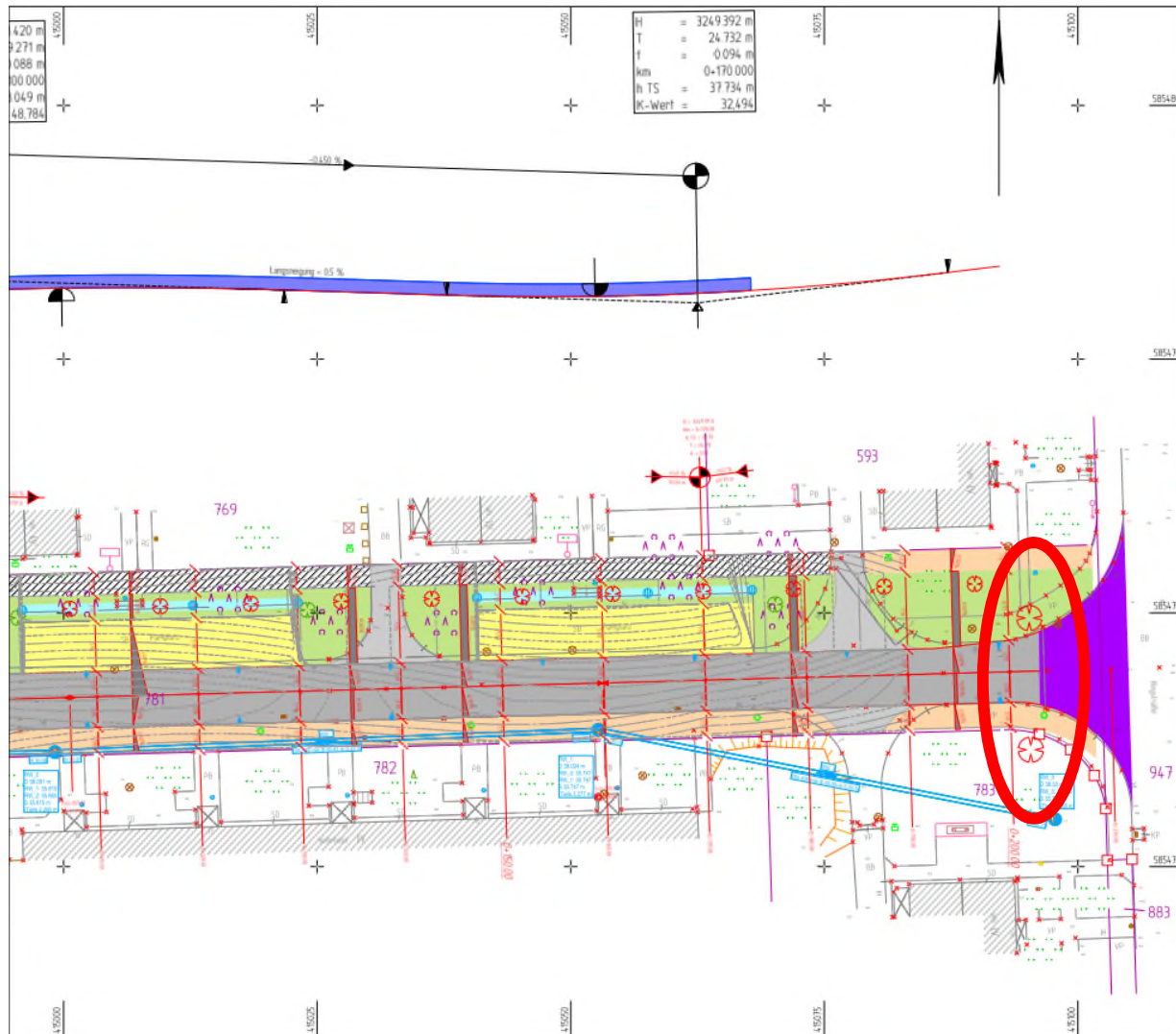
Umsetzung im Querschnitt



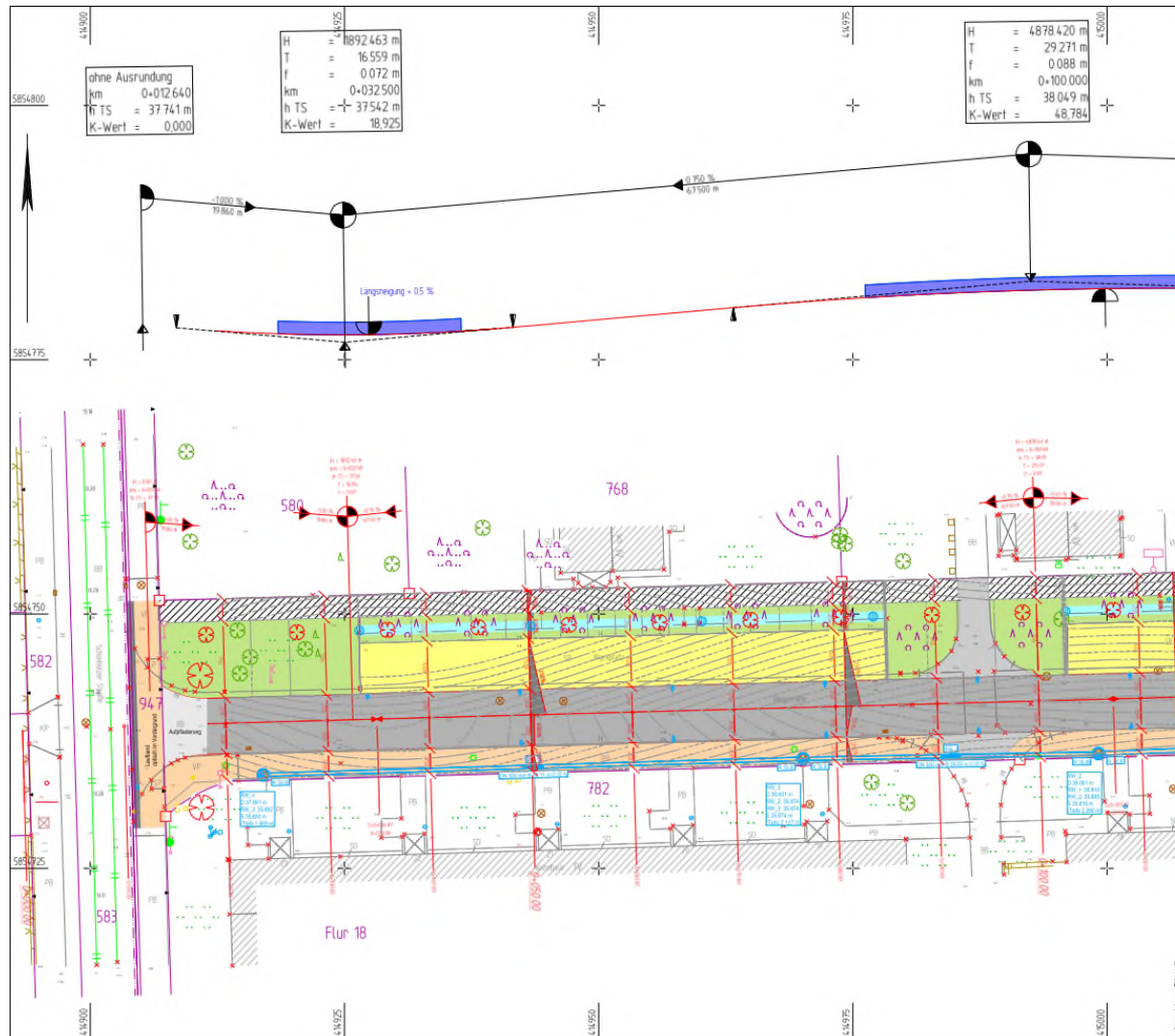
Baumtore



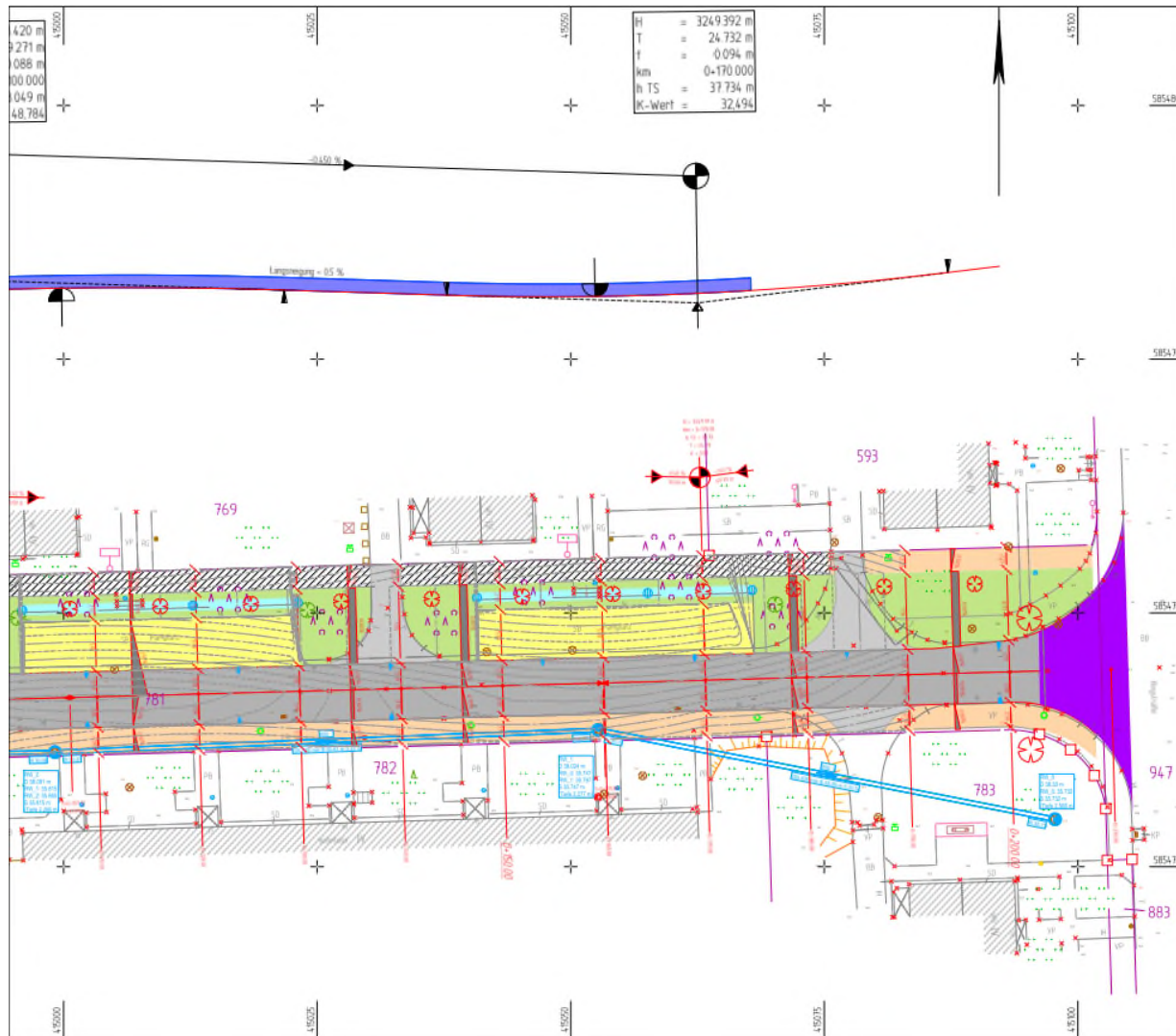
Baumtore



Baumpflanzungen



Baumpflanzungen





**Vielen Dank für Ihre
Aufmerksamkeit.**