

# Teilprojekt abschließende Sanierung Grundschule Bruno-H. Bürgel und Sporthalle

## Vorstellung der Entwurfsplanung



# Bürovorstellung Dörner + Partner GmbH

## PHILOSOPHIE

Partner der Bauherrschaft  
 Aufrechterhaltung der Baukultur  
 Einhaltung des Kostenrahmens  
 Qualität ist unser Anspruch  
 Planungsleistungen aus einer Hand  
 Nachhaltigkeit unserer Planungen  
 Nicht stehen bleiben, immer auf der Suche nach innovativen Lösungen



## LEISTUNGSSPEKTRUM

Architektur  
 Hochbau  
 Brandschutz  
 Energiekonzepte / Wärmeschutznachweise  
 Technische Ausrüstung  
 Sanitär  
 Heizung  
 Lüftung / Klima  
 Elektrotechnik  
 ITK  
 Sicherheitstechnik  
 Förderanlagen  
 Gebäudeautomation

gegründet 1990

Geschäftsführung seit 01.01.2010

**Katja Dörner**

Gesellschafterin, Architektin + Diplom-Betriebswirtin

**Jan Petersen**

Gesellschafter, Dipl.-Ing. (FH) Elektrische Energietechnik



## PERSONAL

2 Gesellschafter + 18 Mitarbeiter

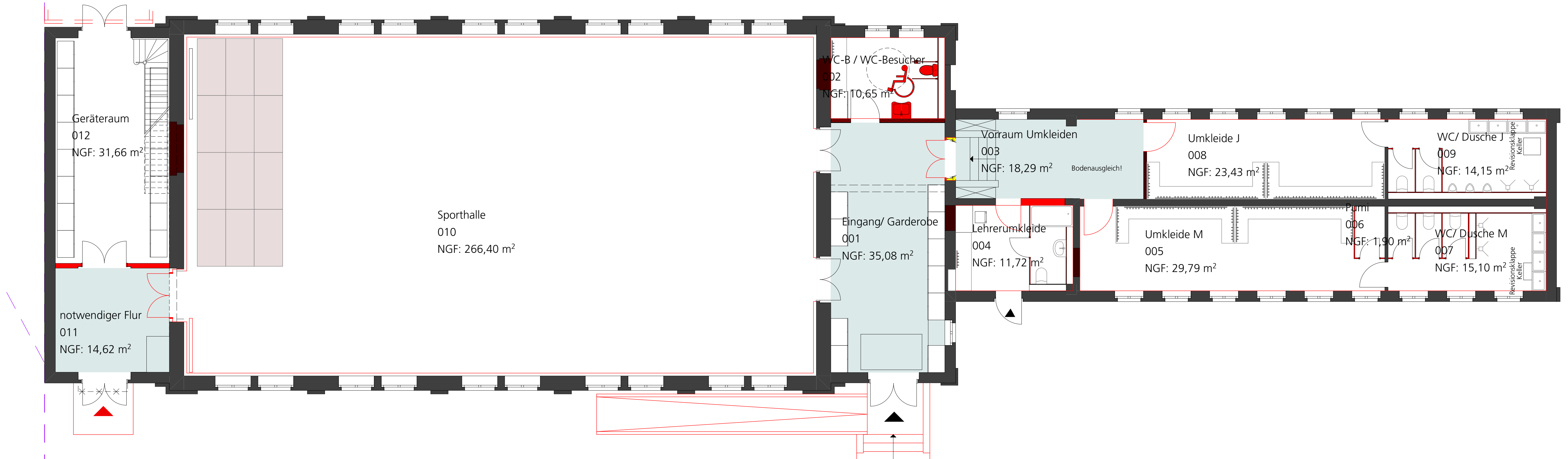
# 1. Besonderheiten und spezifische Anforderungen des Vorhabens

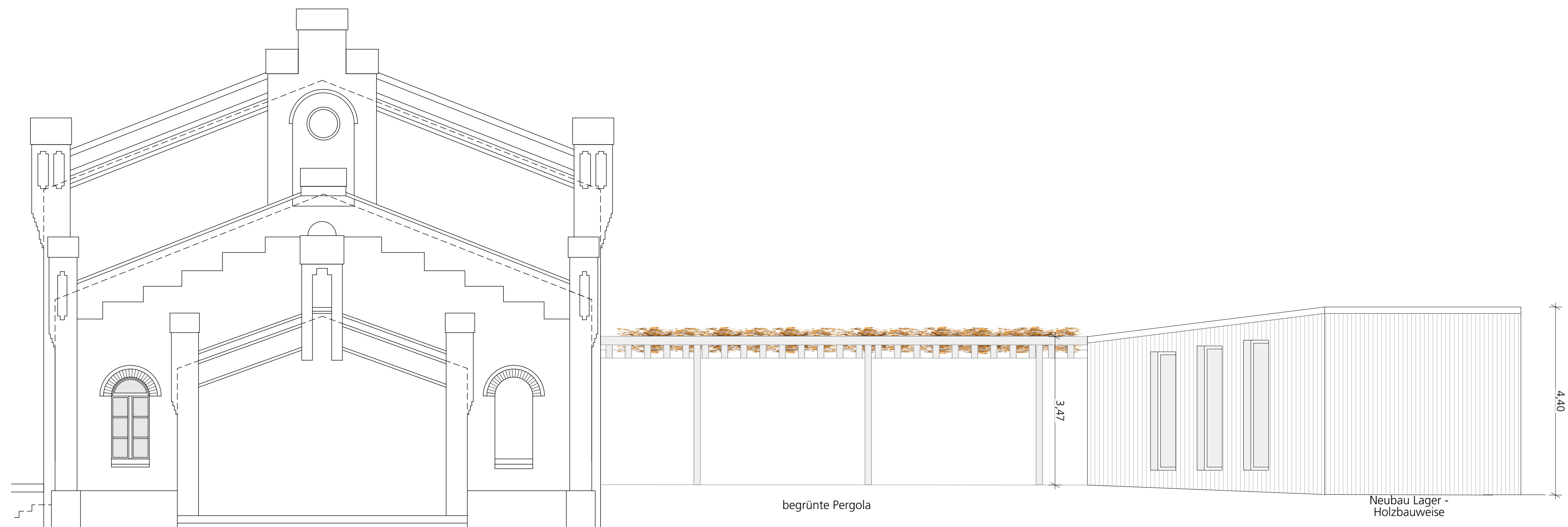


**Besonderheiten im Projekt:**

**Bauen im Bestand  
Denkmalschutz**







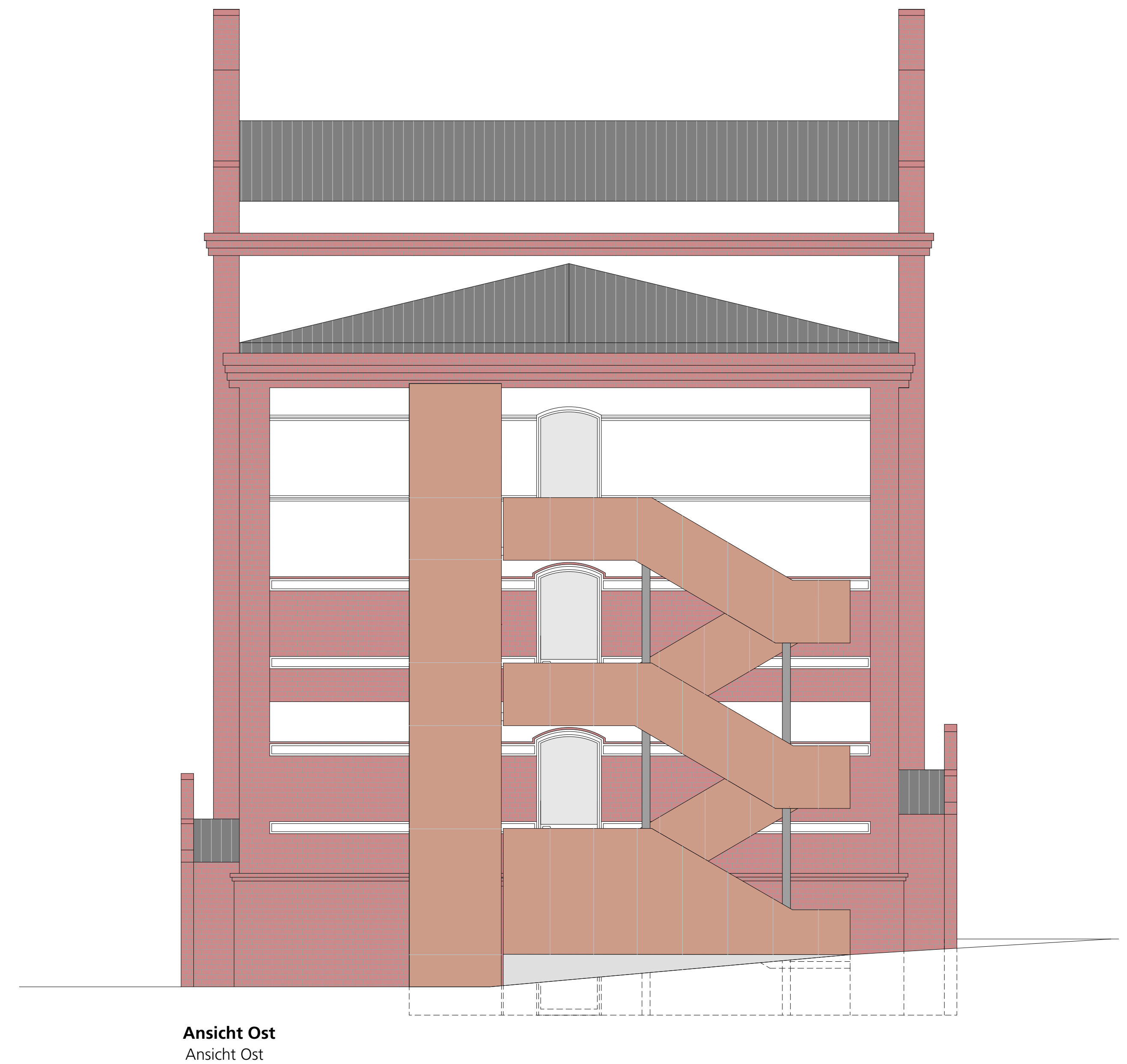
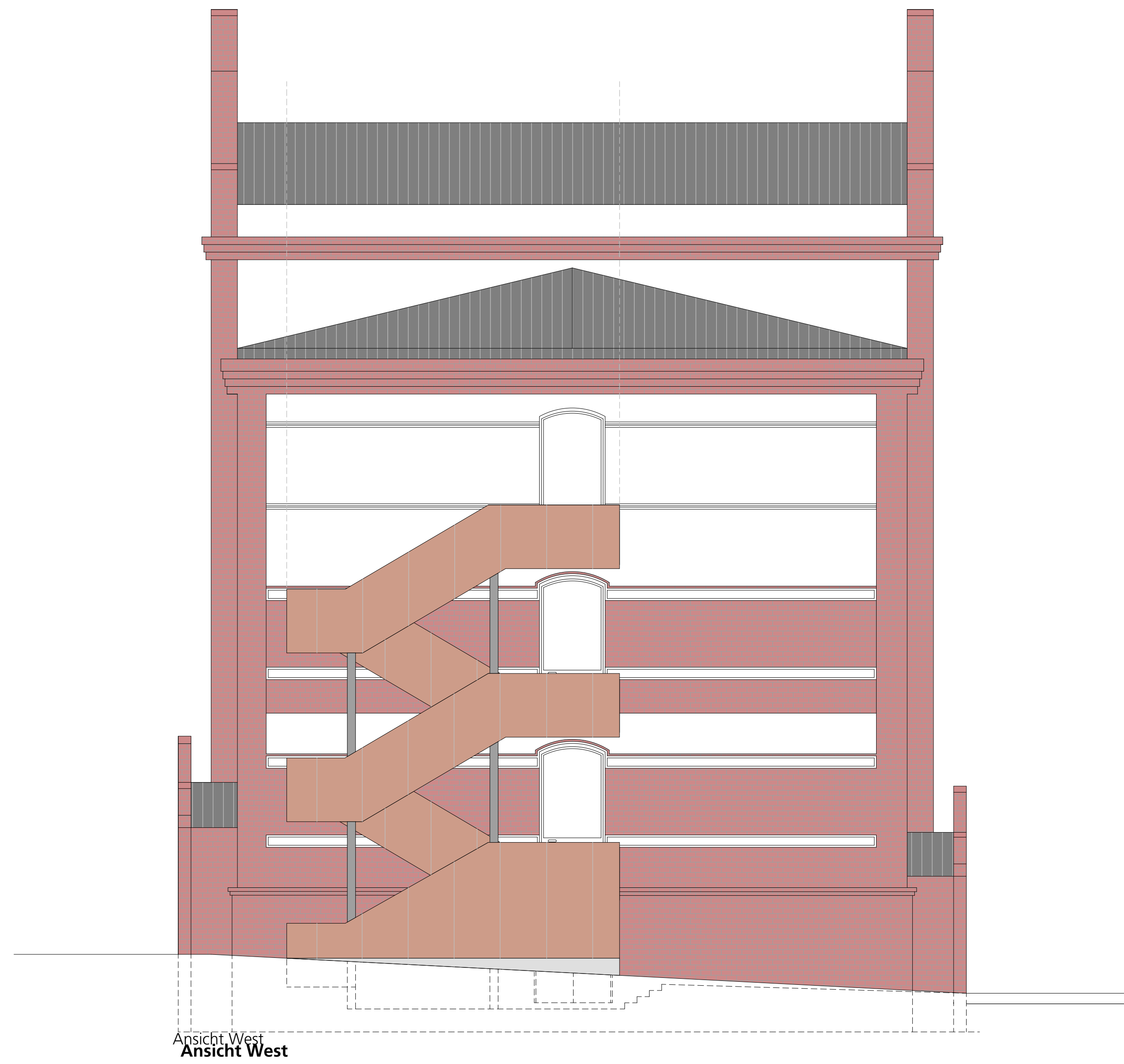


Ansicht Nord  
Ansicht Nord



Ansicht Süd  
Ansicht Süd

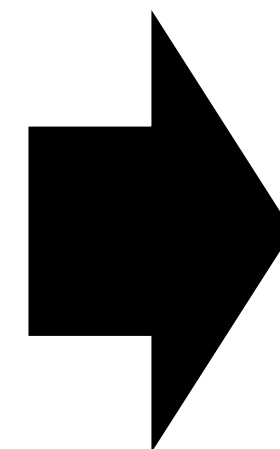
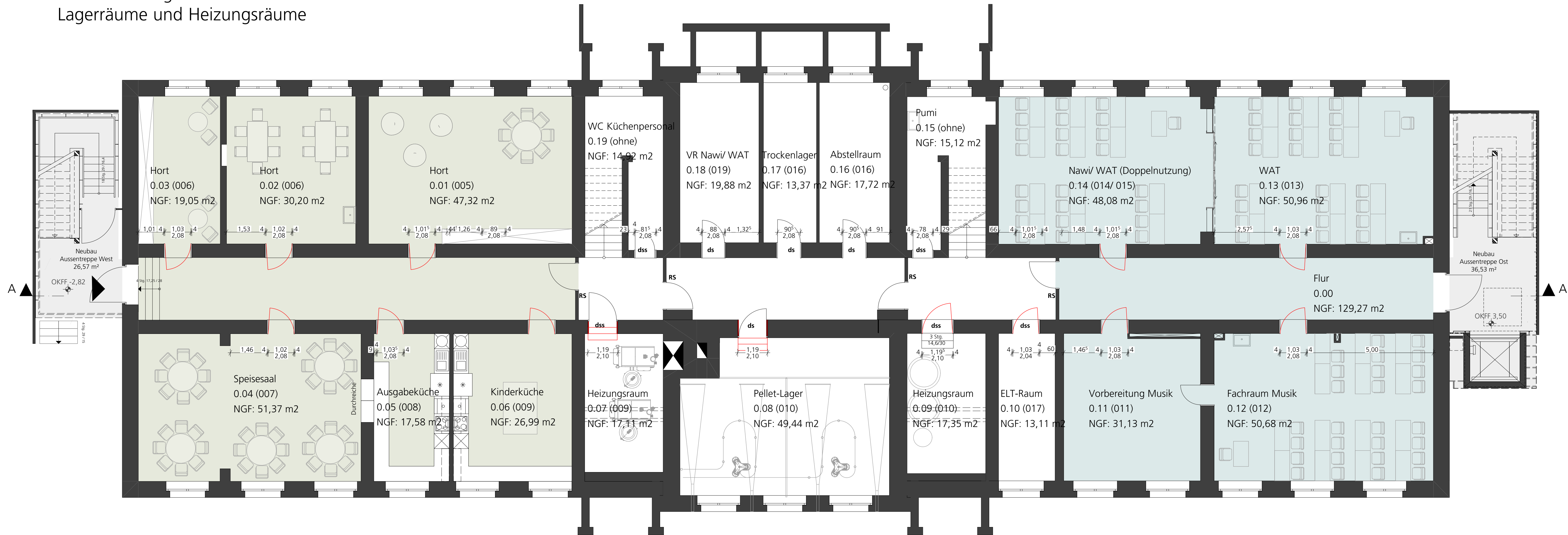






# Untergeschoss

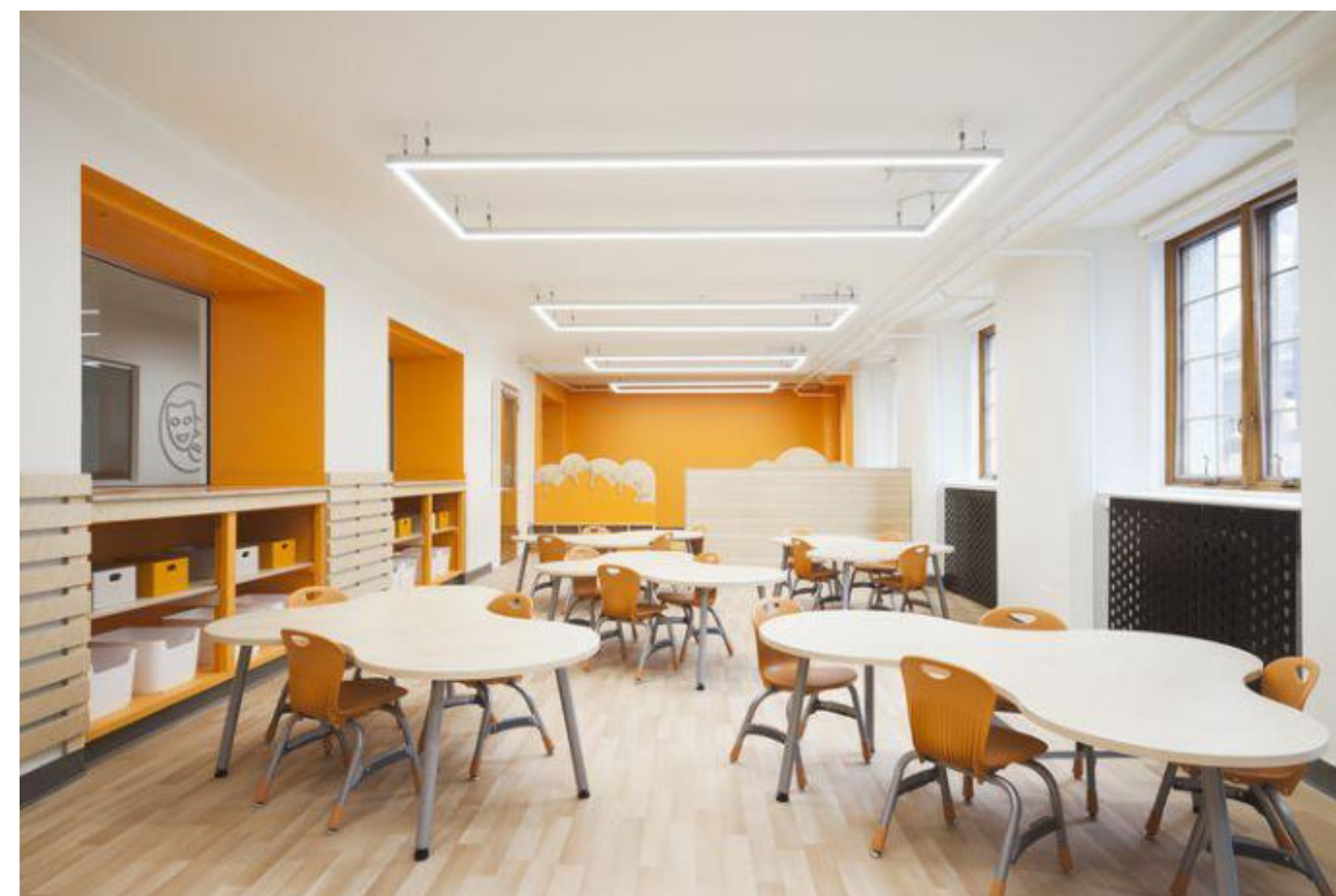
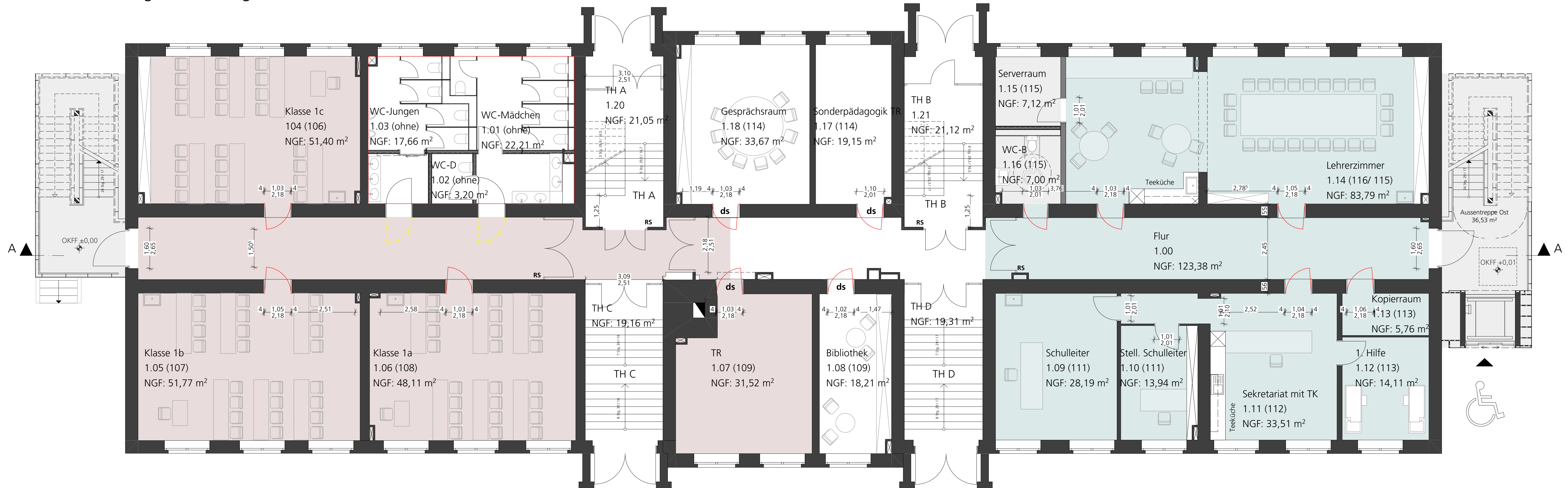
- 3 Horträume 1.Klasse 96 m<sup>2</sup>
- 1 Speisesaal inkl. Ausgabeküche und Kinderküche 95 m<sup>2</sup>
- 1 Fachraum Musik 50 m<sup>2</sup>
- 1 Fachraum Nawil/ WAT (Doppelnutzung) 48 m<sup>2</sup>
- 1 Fachraum WAT 50 m<sup>2</sup>
- 2 Vorbereitungsräume 50 m<sup>2</sup>
- Lagerräume und Heizungsräume





# Erdgeschoss

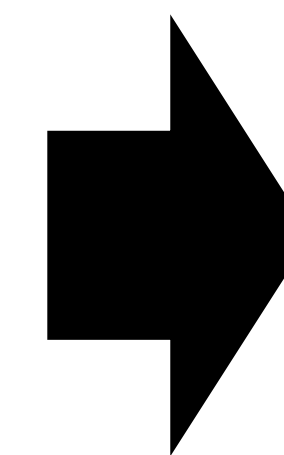
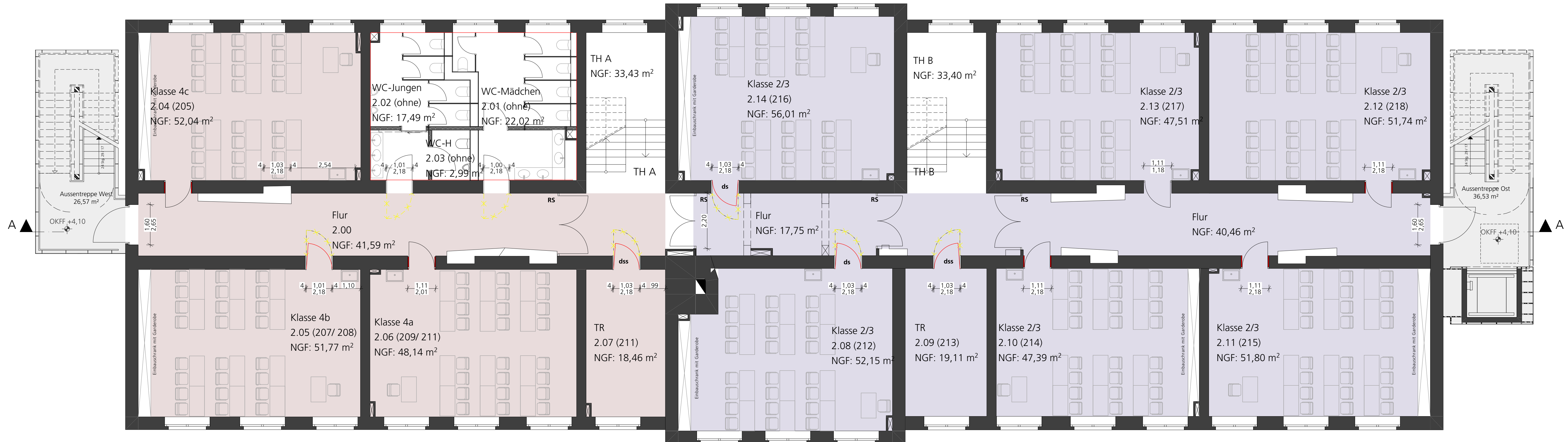
- 3 Klassenräume 1.Klasse je 48 – 56 m<sup>2</sup>
- 1 Teilungsraum/ Gruppenraum 31 m<sup>2</sup>
- 1 Bibliothek 18 m<sup>2</sup>
- 1 Gesprächsraum 33 m<sup>2</sup>
- 1 Sonderpädagogik TR 19 m<sup>2</sup>
- 1 Lehrerzimmer
- WC-Anlagen
- Schulleitung/ Verwaltung





# 1. Obergeschoss

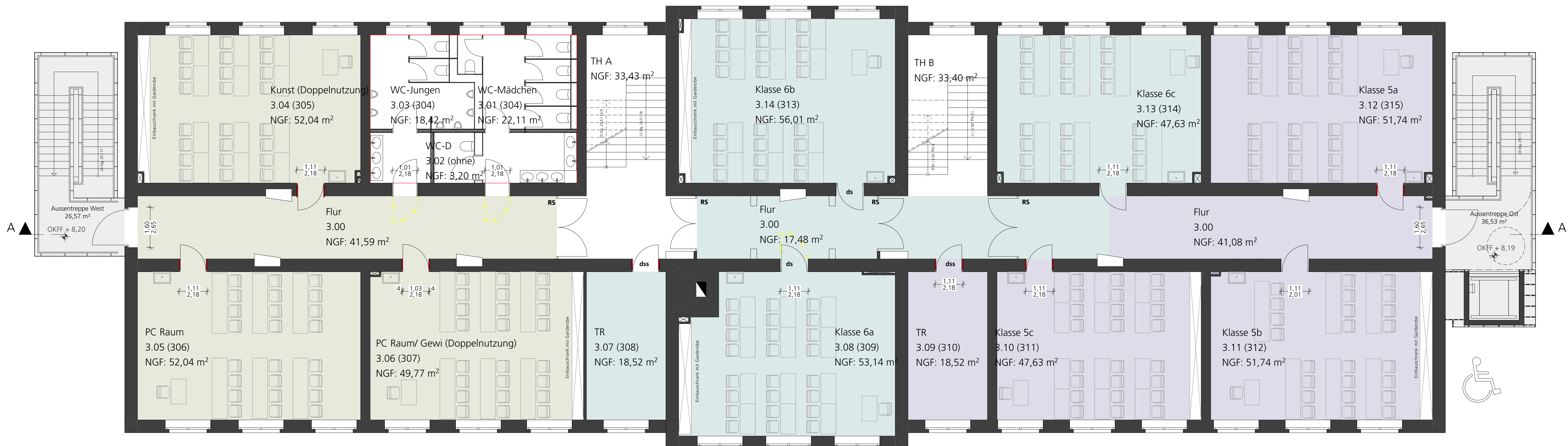
9 Klassenräume  
2 Gruppenräume je 19 m<sup>2</sup>  
WC-Anlagen





## 2. Obergeschoss

6 Klassenräume		47 – 56 m <sup>2</sup>
2 Gruppenräume	je 18 m <sup>2</sup>	
1 Fachraum Kunst	52 m <sup>2</sup>	
1 PC Raum		52 m <sup>2</sup>
1 PC Raum/ Gewi	49 m <sup>2</sup>	
WC – Anlagen		







# Dachgeschoss (nicht barrierefrei)

- 1 Sozialarbeiterraum
- 2 Lehrmittelräume
- Hausmeisterwerkstatt
- Archiv
- Serverraum

