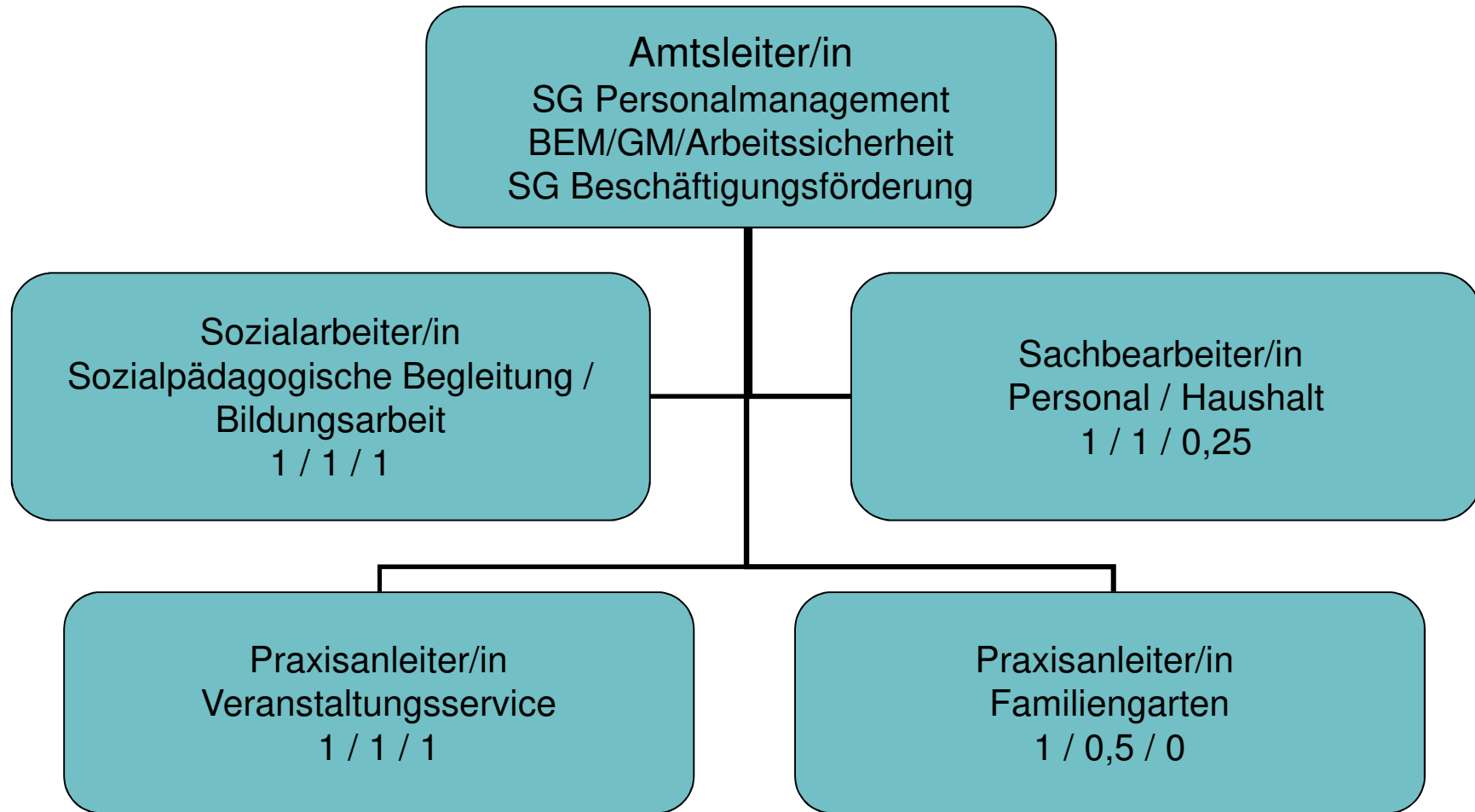


**Amt für
Beschäftigungsförderung
und Freiwilligendienste
Personalamt
SG Beschäftigungsförderung
17. Tätigkeitsbericht
2018 / 2019 / 2020**

Struktur 2018 / 2019 / 2020



1. Bundesprogramm „Soziale Teilhabe am Arbeitsmarkt“

Bundesmittel Europäischer Sozialfond – ESF

- - Personenkreis: Leistungsberechtigte mit gesundheitlichen Einschränkungen und Bedarfsgemeinschaften mit minderjährigen Kindern

Einsatzstellen: **Grundschulen der Stadt Eberswalde** (Hilfstätigkeiten Schulfrühstück und Schulbibliothek)
Zoo Eberswalde (Hilfstätigkeiten bei der Unterhaltung des Geländes, Grünflächen, Spielplätze usw.)
Amt für Beschäftigungsförderung und Freiwilligendienste (ökologische Landnutzung, Hilfstätigkeiten bei Unterhaltung von Brachflächen im Stadtgebiet)

| | | |
|-----------------|------------|---------|
| Förderbeginn: | 01.03.2016 | |
| Förderende: | 31.10.2018 | beendet |
| Förderzeitraum: | 2,5 Jahre | |

Teilnehmerzahl über den gesamten Zeitraum: **8 Teilnehmer/innen**

2. Programm „Vielfalt als Chance“ Arbeitsmarktintegration von Geflüchteten in Gebieten des Stadt-Umland-Wettbewerbs (ESF-SUW)

- Zuwendung zur Finanzierung der Maßnahme **Arbeitsmarktintegration von Geflüchteten** in Eberswalde, durch Einsatz einer/eines Integrationsbeauftragten in der Stadt Eberswalde, Wohngebiet Brandenburgisches Viertel, zur individuellen Begleitung und Unterstützung von Flüchtlingen bei der Arbeitsmarktintegration. Besonderer Schwerpunkt hierbei ist die Integration von geflüchteten Frauen und deren Kinder.

| | | |
|-----------------------|--------------------|---------------------------|
| Förderbeginn | 01.11.2018 | |
| Förderende | 31.10.2021 | (Verlängerung vorgesehen) |
| Förderzeitraum | 3 Jahre | |
| Teilnehmer | Projektmitarbeiter | |
| Mittel Gesamtzeitraum | Zuschuss Land | 38.168,00 € |
| | Zuschuss EU ESF | 152.672,00 € |

3. Arbeitsgelegenheiten (Agh) § 16 d SGB II

- 50 Teilnehmerplätze beantragt, davon genehmigt:

2018 / 2019 / 2020

| | | |
|-----------|------------|---|
| Amt 67 | 10 – 6 – 0 | Teilnehmerplätze Stadtforst |
| Amt 32/87 | 12 – 8 – 0 | Teilnehmerplätze Familiengarten (Besucherservice) |
| Amt 32/87 | 4 – 8 – 0 | Teilnehmerplätze Familiengarten (Parkservice) |
| Amt 67/18 | 8 – 4 – 0 | Teilnehmerplätze Treidelwege |
| Amt 18/11 | 5 – 4 – 0 | Teilnehmerplätze Veranstaltungsservice |
| Amt 18/11 | 4 – 0 – 0 | Teilnehmerplätze Grünannahmestellen |
| Amt 18/11 | 0 – 0 – 0 | Teilnehmerplätze Fahrradwerkstatt |

Teilnehmerzahl über den gesamten Zeitraum 2018: **124 Teilnehmer/innen**
Teilnehmerzahl über den gesamten Zeitraum 2019: **88 Teilnehmer/innen**
Teilnehmerzahl über den gesamten Zeitraum 2020: **0**

Unbedenklichkeitsbescheinigung GaLaBau ab 2018 unter Vorbehalt.

4. Teilhabe am Arbeitsmarkt nach § 16i SGB II

- Lohnkostenzuschuss zur Teilhabe am Arbeitsmarkt nach § 16i SGB II
- Teilnehmerplätze werden individuell und nach Bedarf zielgerichtet beantragt.
- Es entstehen sozialversicherungspflichtige Arbeitsverhältnisse.
- Förderzeitraum ist bis zu 5 Jahren möglich. (z. Z. nur 2 Jahre)
- Höhe des Lohnkostenzuschusses beträgt:
 - In den ersten beiden Jahren des Arbeitsverhältnisses 100 v.H
 - Im dritten Jahr des Arbeitsverhältnisses 90 v.H
 - Im vierten Jahr des Arbeitsverhältnisses 80 v.H
 - Im fünften Jahr des Arbeitsverhältnisses 70 v.H
 - Höhe des Entgeltes richtet sich nach Tarifvertrag
 - Derzeit 2 Teilnehmer - Zoo und Kulturamt
 - Antrag Amt für Bildung, Jugend und Sport in Prüfung
 - Antrag Bauhof Friedhof/Treidelweg in Prüfung

5. Gewährung von Leistungen nach dem Sozialgesetzbuch Neuntes Buch (SGB IX) § 102 Abs. 3

Das Integrationsamt kann im Rahmen seiner Zuständigkeit für die begleitende Hilfe im Arbeitsleben aus den zur Verfügung stehenden Mitteln auch Geldleistungen erbringen, insbesondere:

1. an schwerbehinderte Menschen für technische Arbeitshilfen und Andere.
2. an Arbeitgeber
 - a) zur behinderungsgerechten Einrichtung von Arbeits- und Ausbildungsplätzen für schwerbehinderte Menschen
 - b) für Zuschüsse....
 - c) für Prämien und Zuschüsse....
 - d) für Prämien zur Einführung.....
 - e) für außergewöhnliche Belastungen die mit der Beschäftigung schwerbehinderter Menschen (...) vor allem, wenn ohne diese Leistung das Beschäftigungsverhältnis gefährdet würde.

Beantragung durch SG Personalmanagement in Zusammenarbeit mit den Fachämtern (derzeit 5 Bewilligungen).

6. Bundesfreiwilligendienstgesetz – BFDG

- Engagement von Frauen und Männern für das Allgemeinwohl in sozialen, ökologischen und kulturellen Bereichen sowie im Bereich des Sports, der Integration und des Zivil- und Katastrophenschutzes
- Freiwillige – Personen, die die Vollzeitschulpflicht erfüllt haben, einen freiwilligen Dienst ohne Erwerbsabsicht leisten
- mindestens 6 Monate und höchstens 18 Monate (z.Zt. nur 12 Monate)
- pädagogische Begleitung mit dem Ziel, soziale, ökologische, kulturelle und interkulturelle Kompetenzen zu vermitteln
- fachliche Anleitung durch die Einsatzstellen mit Unterstützung
- während des Bundesfreiwilligendienstes finden Seminare statt, die für die Teilnehmer Pflicht sind
- Stadt Eberswalde ist verantwortlicher Träger gemäß BFDG und Einsatzstelle sowie Abrechnungsstelle gegenüber dem BAFzA (Bundesamt für Familie und zivilgesellschaftliche Aufgaben)

Inhalte und Ziele

- für alle Einsatzstellen muss ein sozialpädagogisches Konzept vorliegen
- Durchführung des Bewerberverfahrens erfolgt über das Sachgebiet Beschäftigungsförderung
- Verträge mit den Teilnehmern werden vom SG Beschäftigungsförderung vorbereitet und durch das BAFzA genehmigt
- Teilnehmer werden personalrechtlich und sozialpädagogisch betreut (auf 40 Plätze soll 1 Sozialarbeiter vorgehalten werden)
- Organisation und Durchführung von Bildungstagen gemäß den Vorgaben, Erarbeitung von entsprechenden Konzepten - laufend
- Abrechnung des Taschengeldes und der Kosten für die Organisation und Durchführung der Bildungstage mit dem BAFzA - laufend
- Erstellung von Beurteilungen für die Teilnehmer und BAFzA - laufend

Beantragte und genehmigte Einsatzstellen

| Amt | Bezeichnung | Plätze |
|---------------|---|------------|
| 01.3 | Ref. f. soz. Teilhabe u. Integration | 4 |
| 18/11 | Fahrradwerkstatt/Veranstaltungsservice | 4 |
| 32 | Familiengarten | 8 |
| 40 | Jugendeinrichtung „Club Am Wald“ | 1 |
| 40 | Bürgerzentrum BBV | 2 |
| 40 | Bürgerbildungszentrum Amadeu Antonio | 5 |
| 40 | Grundschulen | 7 |
| 40 | Kita`s (11 Einrichtungen mit jeweils 2 Stellen) | 22 |
| 41 | Kulturamt (2 Kultur, 2 Museum, 2 Bibliothek) | 6 |
| 67 | Bauhof | 6 |
| 83 | Zoologischer Garten | 11 |
| | Flüchtlingshilfe (bewilligt bis Ende 2019) | 25 |
| Gesamt | | 101 |

7. Aufgaben aktuell

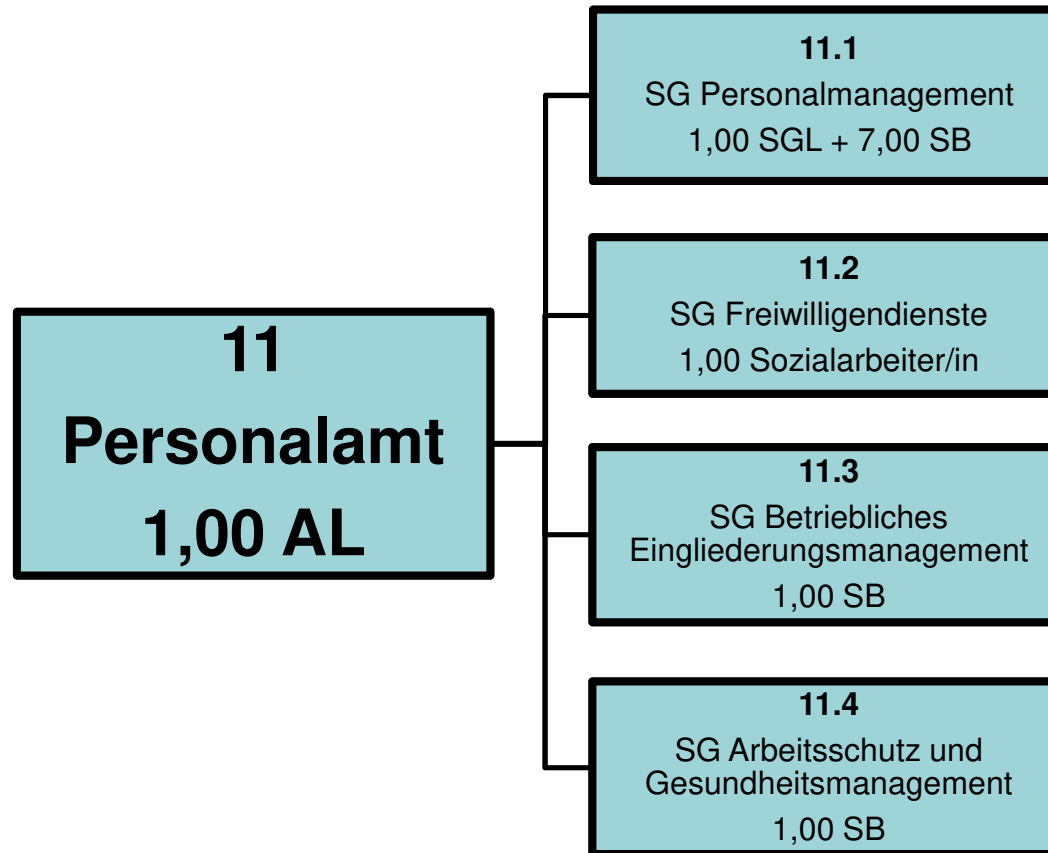
SG Beschäftigungsförderung und SG Personalmanagement

- Durchführung von Beschäftigungsförderungsmaßnahmen in Eigenregie oder in Ämtern und Einrichtungen der Stadt Eberswalde z. Bsp.
 - Förderungen aus dem Europäischen Sozialfond im SUW-Fördergebiet – „Vielfalt als Chance“ – Integrationsmanager – Arbeitsmarktintegration von Geflüchteten
 - Geförderte sozialversicherungspflichtige Arbeitsverhältnisse zur Teilhabe am Arbeitsmarkt nach § 16i Zweites Sozialgesetzbuch (SGB II)
 - Förderungen vom Landesamt für Soziales und Versorgung – Integrationsamt – für Leistungen zur Förderung des Arbeits- und Ausbildungsplatzangebots für schwerbehinderte Menschen aus Mitteln der Ausgleichabgabe des Integrationsamtes (bei außergewöhnlichen Belastungen) – Finanzielle Mittel
 - Förderung von Sachkosten (Zuschüsse zur Einrichtung von speziellen Arbeitsplätzen) im Zusammenhang mit der Einstellung von Schwerbehinderten Menschen
- Durchführung von Freiwilligendiensten (Freiwilliges Soziales Jahr, Freiwilliges Ökologisches Jahr, Bundesfreiwilligendienst) in Ämtern und Einrichtungen der Stadt sowie in Eigenregie, einschl. Bildungsarbeit.

Vorhaben 2020/21 ff.

- Weiterführung und Ausbau der Maßnahme zur Schaffung von sozialversicherungspflichtigen Arbeitsverhältnissen zur Teilhabe am Arbeitsmarkt nach § 16i Zweites Sozialgesetzbuch (SGB II)
- Weiterführung der Prüfung und Inanspruchnahme von Förderungen vom Landesamt für Soziales und Versorgung – Integrationsamt – Personal- und Sachkostenzuschüsse
- Weiterführung Bundesfreiwilligendienst
- Förderung der vorhandenen Beschäftigten

Zukünftige Struktur ab 2021 Neuordnung innerhalb des Amtes



Vielen Dank für Ihre Aufmerksamkeit