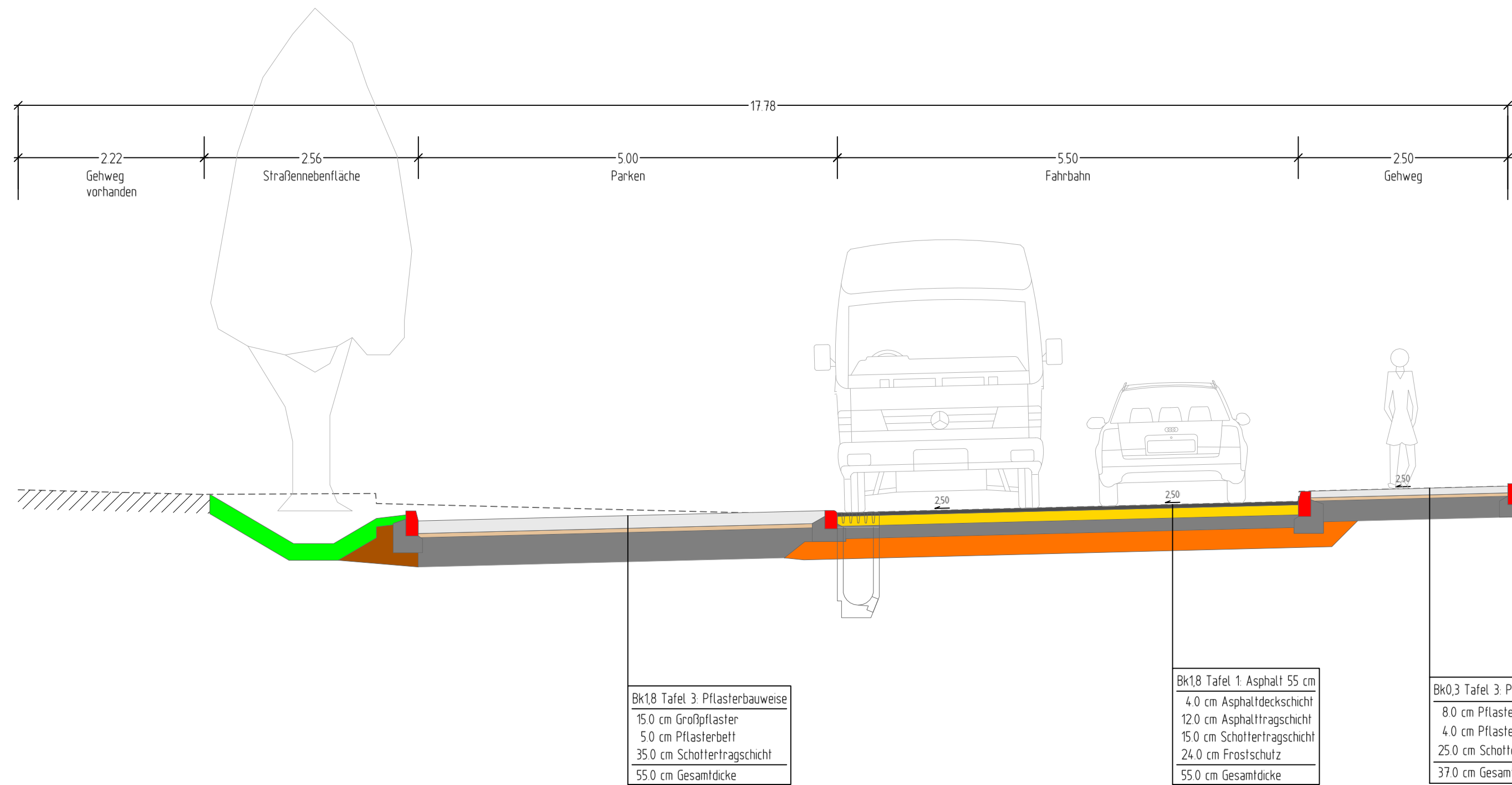



Anlage 2 - Straßenquerschnitt - Vorplanung der Verkehrsanlage Ringstraße für den Ausschuss für Stadtentwicklung, Wohnen und Umwelt am 09.03.2021



Nr.	Art der Änderung		Datum	Zeichen
Vorplanung		bearbeitet	20.01.2021	St. Grohs
		gezeichnet	12.10.2020	St. Gerth-Richert
		geprüft:	-----	
		Geschäftsführer	----- U. Grohs	
		 Stadt Eberswalde Tiefbauamt Breite Straße 40 16225 Eberswalde		Unterlage: 6 Blatt Nr.: 1
Stadt Eberswalde Verkehrsanlage Ringstraße Straßenbau mit Regenentwässerung in 16227 Eberswalde		geprüft:	-----	
		Straßenquerschnitt		
		Maßstab: 1 : 50		
Vermessungsbüro Rainer Mallon Rudolf-Breitscheid-Straße 27 16225 Eberswalde		Höhenbezug DHHN 2016 Lagebezug ETRS 89		