

Johanniskirche Eberswalde - Perspektiven der Nutzung

1 von 16



Präsentation im Ausschuss für Kultur, Soziales und Integration der
Stadtverordnetenversammlung Eberswalde am 10. Juni 2020
von Tino Kotte (Evangelischer Kirchenkreis Barnim)



Ansicht von Nordwesten






Schäden im Ziegelmauerwerk



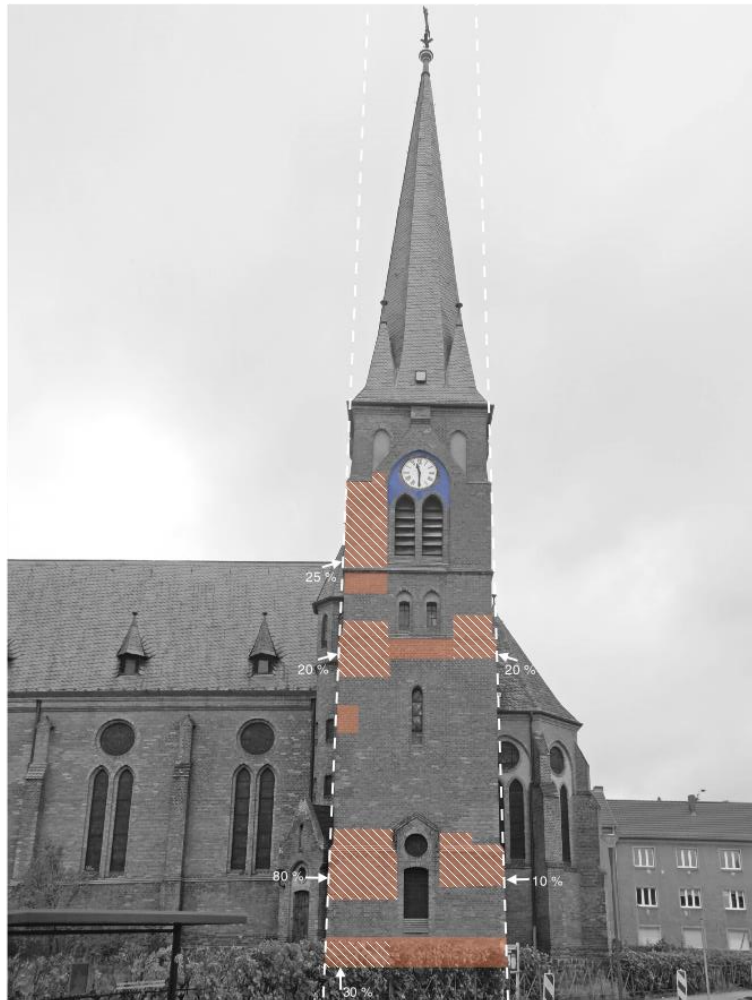
Frostspaltungen und Abplatzungen



- | | | | |
|---|---|---|------------------------------------|
|  | geschädigte Ziegelsteine
(ca. -Anteil der markierten Fläche) |  | biogener Befall |
|  | gelockertes Gefüge |  | durchfeuchteter, geschädigter Putz |
|  | Salze |  | geschädigte/schädigende Fugen |



Kartierung - Übersicht; Ansicht von Westen
(ohne Maßstab)



Kartierung - Übersicht; Ansicht von Süden
(ohne Maßstab)

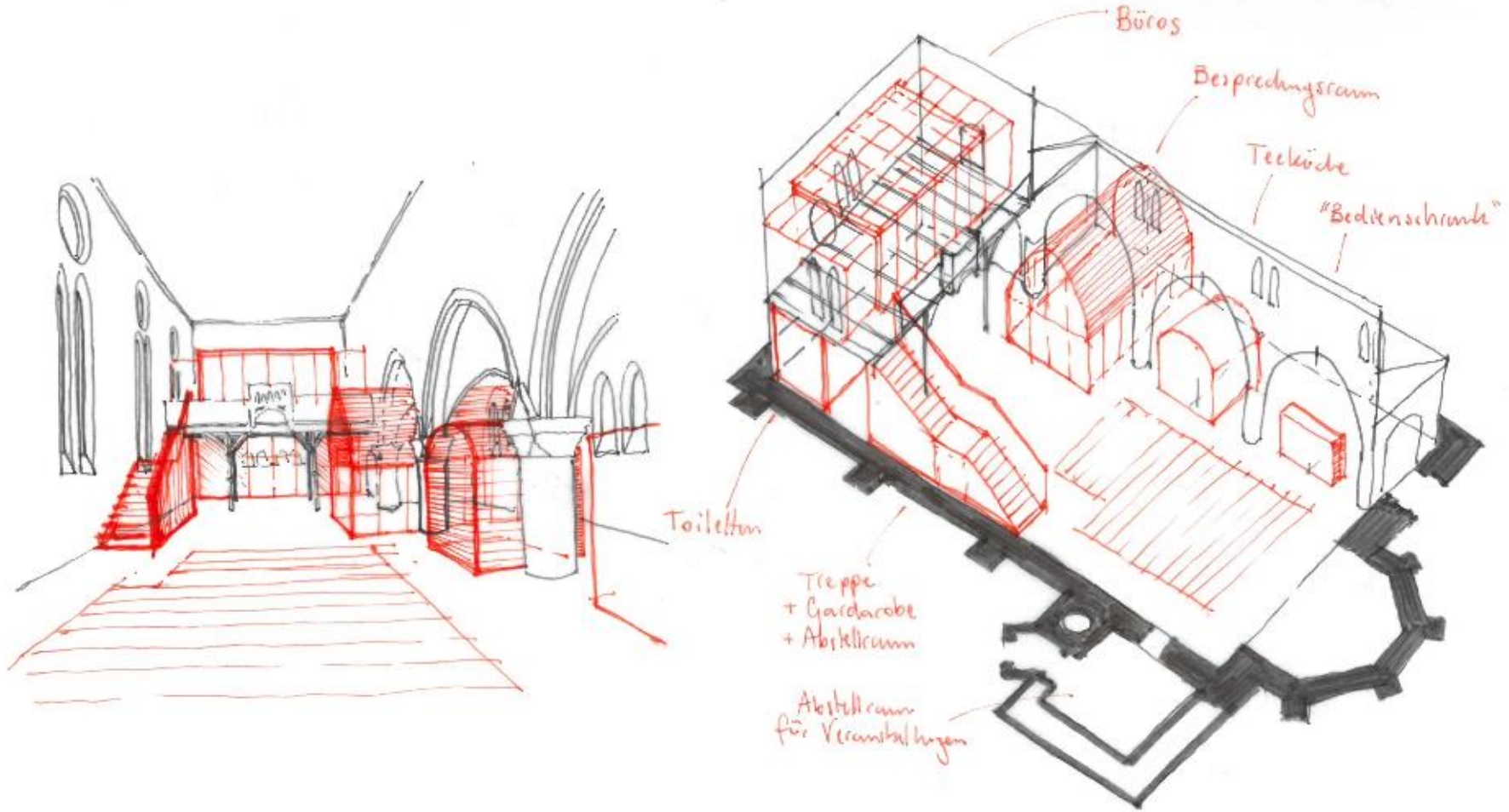
- | | | | |
|---|---|---|------------------------------------|
|  | geschädigte Ziegelsteine
(ca. -Anteil der markierten Fläche) |  | biogener Befall |
|  | gelockertes Gefüge |  | durchfeuchteter, geschädigter Putz |
|  | Salze |  | geschädigte/schädigende Fugen |

Kostenschätzung Instandsetzung:

1,6 Mio. Euro

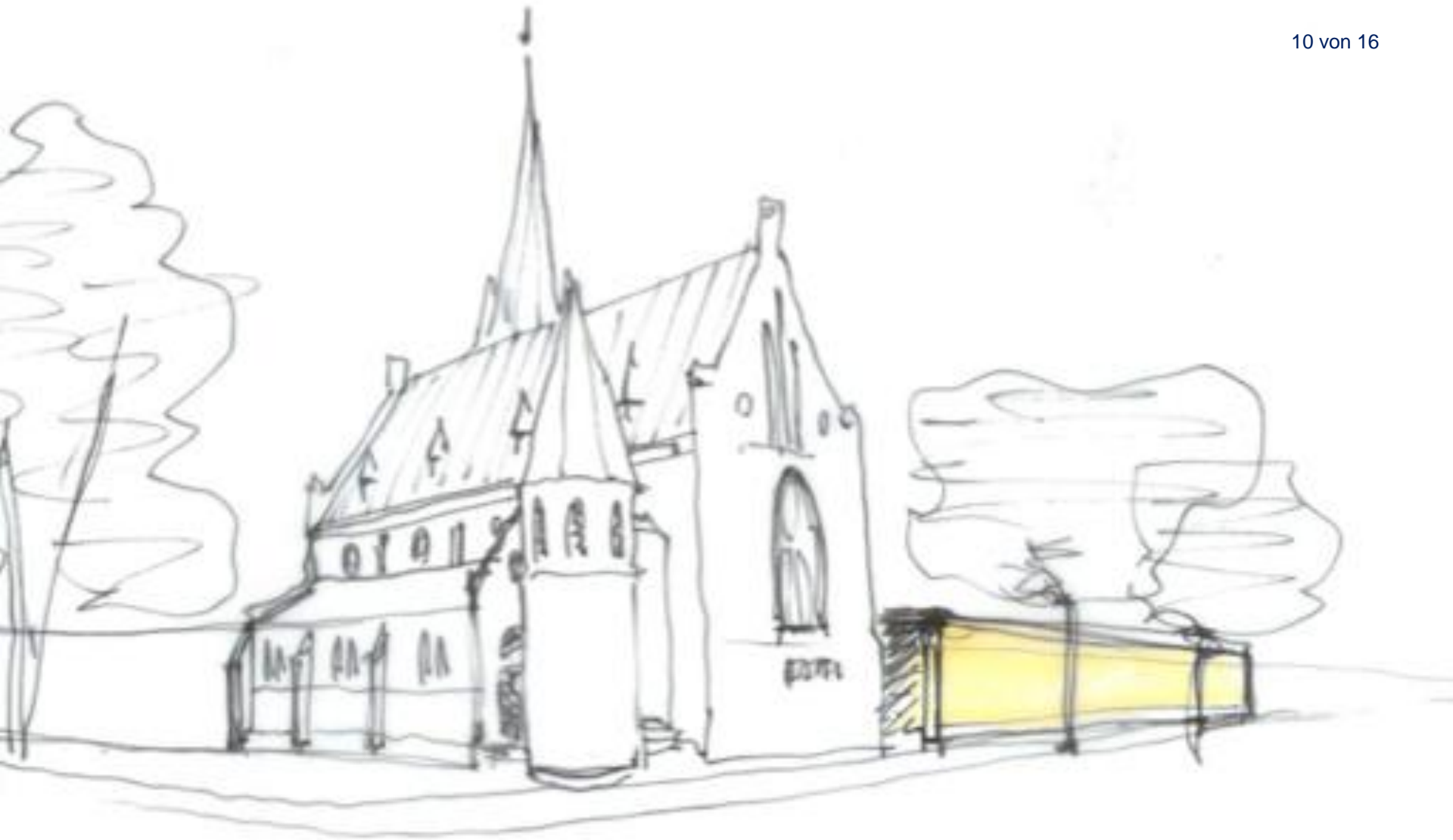
Kriterien für eine zukünftige Nutzung:

- Sozialer und kultureller Begegnungsort
- Multifunktionale Nutzungsmöglichkeiten
- Offene Kirche als Ort der Ruhe und Einkehr
- Verwaltungsräume für den Kirchenkreis



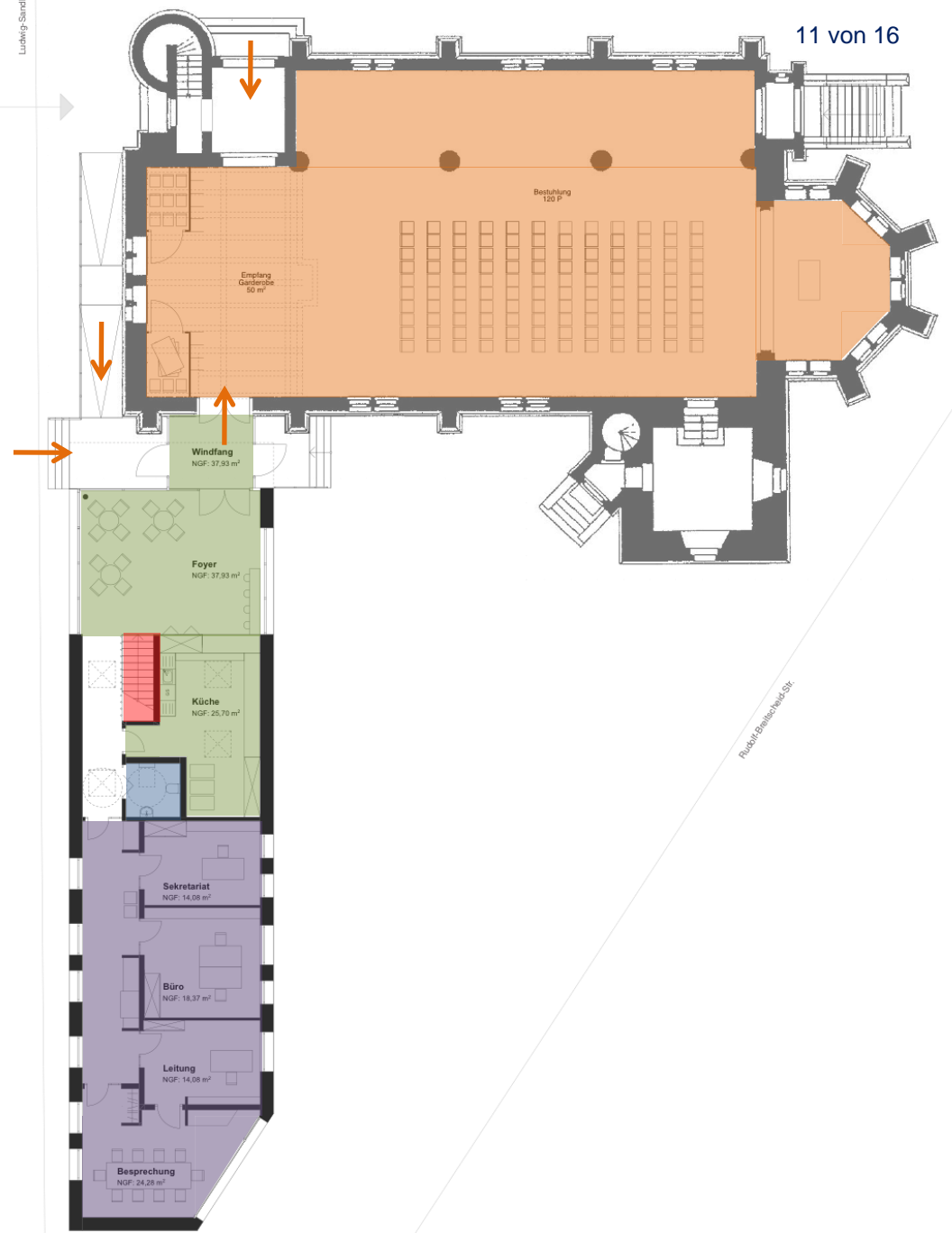


Ungenutzte Freifläche

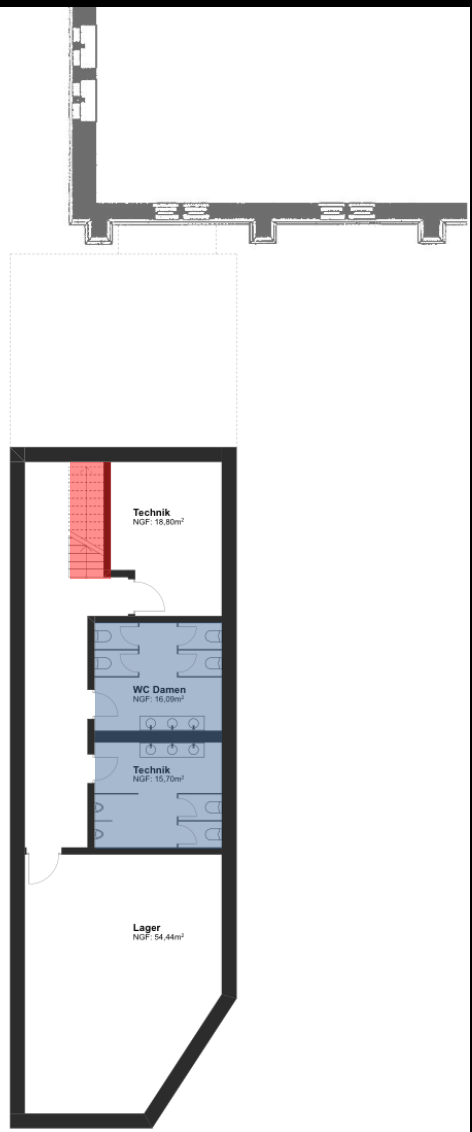


Skizze mit Anbau

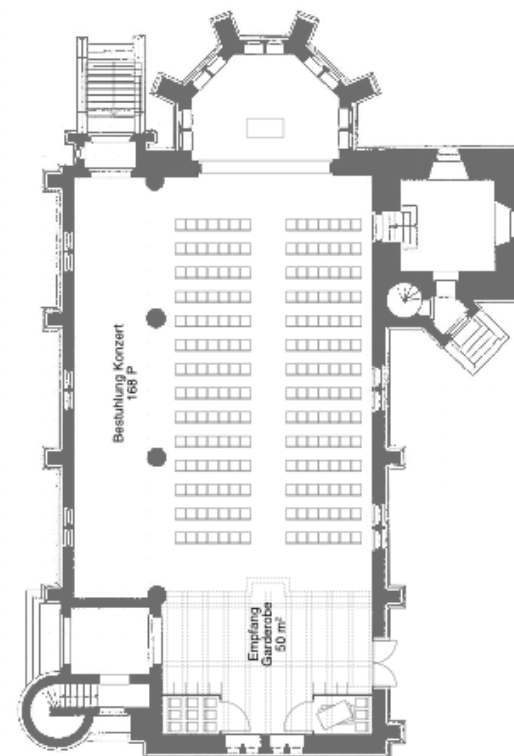
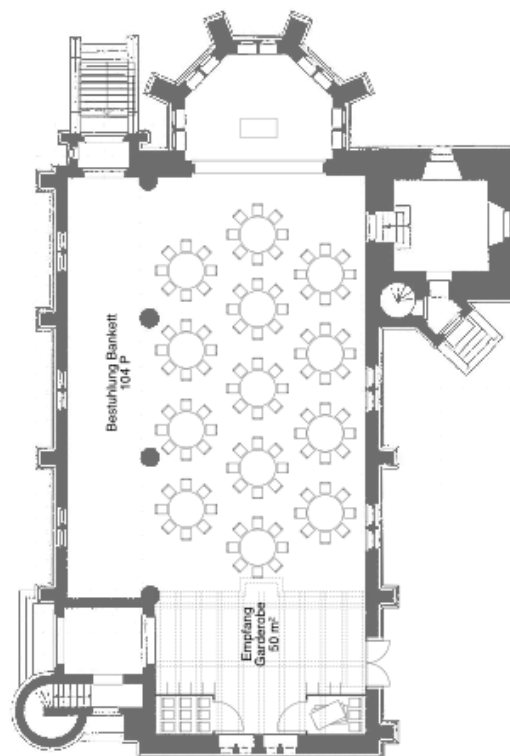
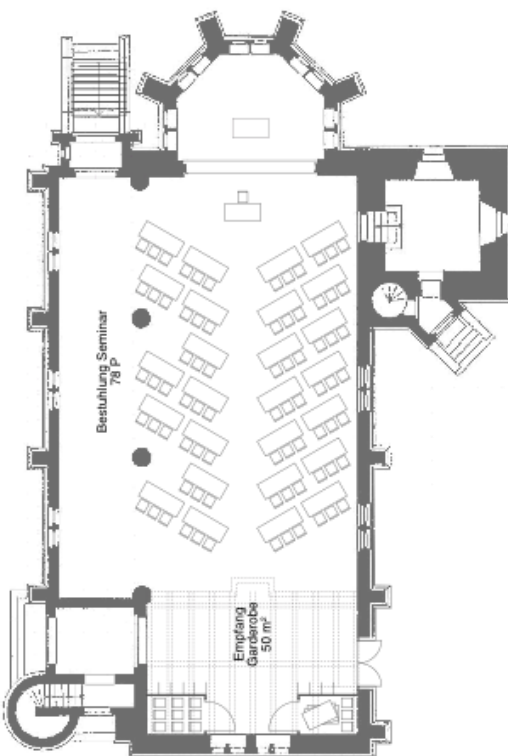
Luftzug Saal



Rudolf-Breitscheid-Str.



Bis 199 P. – fällt damit nicht unter die Versammlungsstättenverordnung



Seminar
ca. 80 P.

Bankett
ca. 100 P.

Reihenbestuhlung
ca. 160 P.

Erweiterungsbau



Echo

+++ Infotag 30. August 2019 mit über 350 Gästen

+++ Vorschläge aus der Nachbarschaft zur Nutzung als Offene Kirche

+++ positive Signale der Kreis- und Stadtverwaltung, der Kulturszene und Stadtkirchengemeinde

Kostenschätzung

Sanierung Kirche: 1,6 Mio. Euro

Erweiterungsbau: 1,33 Mio. Euro

Freianlagen: 0,34 Mio. Euro

Baukosten brutto inkl. Nebenkosten:

3,27 Mio. Euro

Vielen Dank für Ihre Aufmerksamkeit!

EVANGELISCHER KIRCHENKREIS
Barnim



www.kirche-barnim.de