

Natürlich Eberswalde!

*gemeinsam für
Eberswalde*

*neue Qualitäten im
Brandenburgischen
Viertel*

Luftbild: google maps

Die Kooperationsvereinbarung

Stadt Eberswalde – Wohnungsgenossenschaft 1893 eG –
Ministerium für Infrastruktur und Landesplanung

 Stadt
Eberswalde

Die KoopV – ein bewährtes Instrument



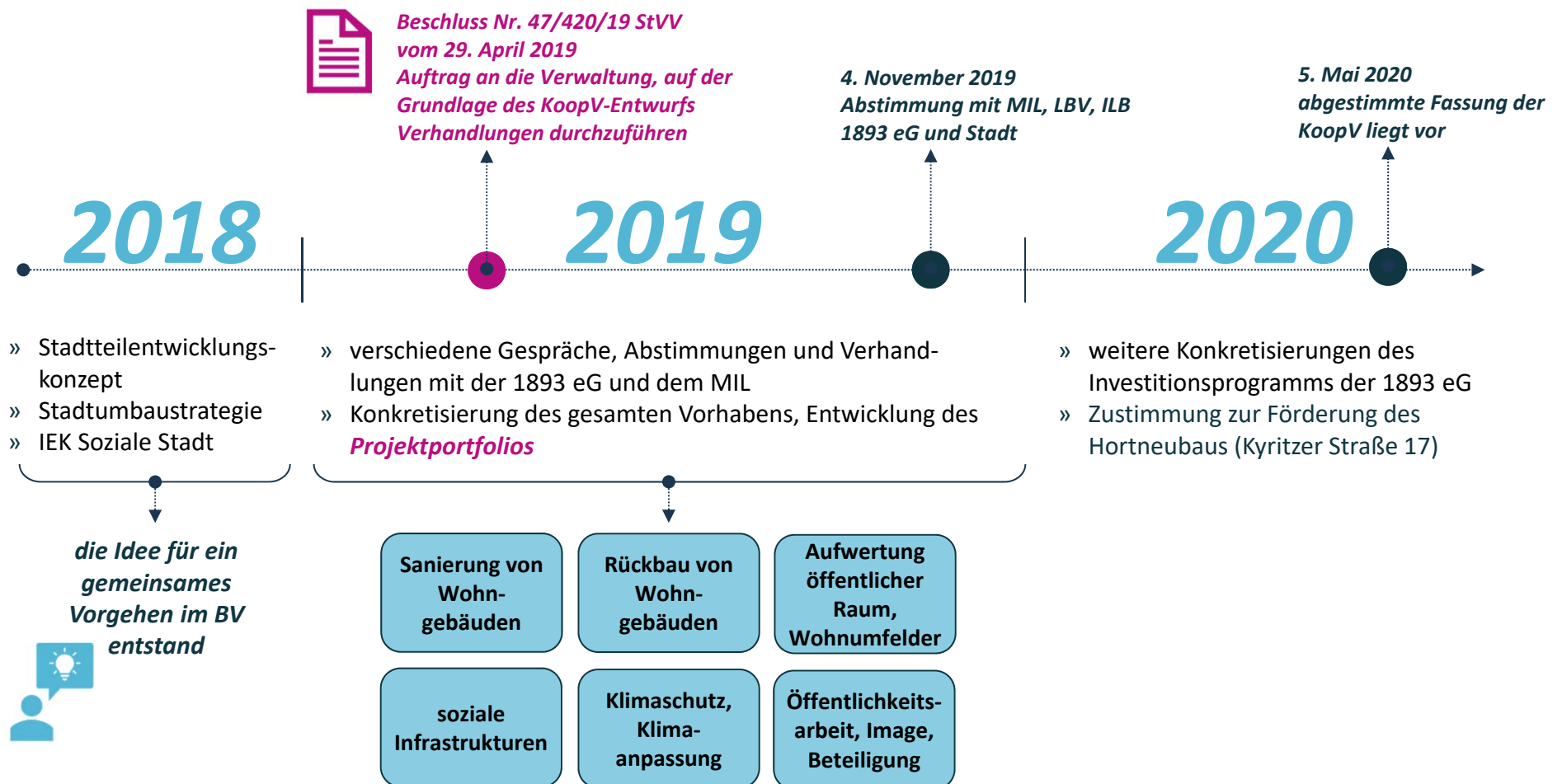
- bereits 2015 wurden erste Kooperationsvereinbarungen zwischen dem Land Brandenburg und einigen Städten, z. B. Eisenhüttenstadt, Frankfurt (Oder) abgeschlossen
- Ziel ist, den Stadtumbau in den Kommunen durch gemeinsames Handeln gezielt voran zu bringen
- ausgewählte Projekte mit besonderem gesellschaftlichen Mehrwert oder besonderer Komplexität

Die KoopV – ein bewährtes Instrument

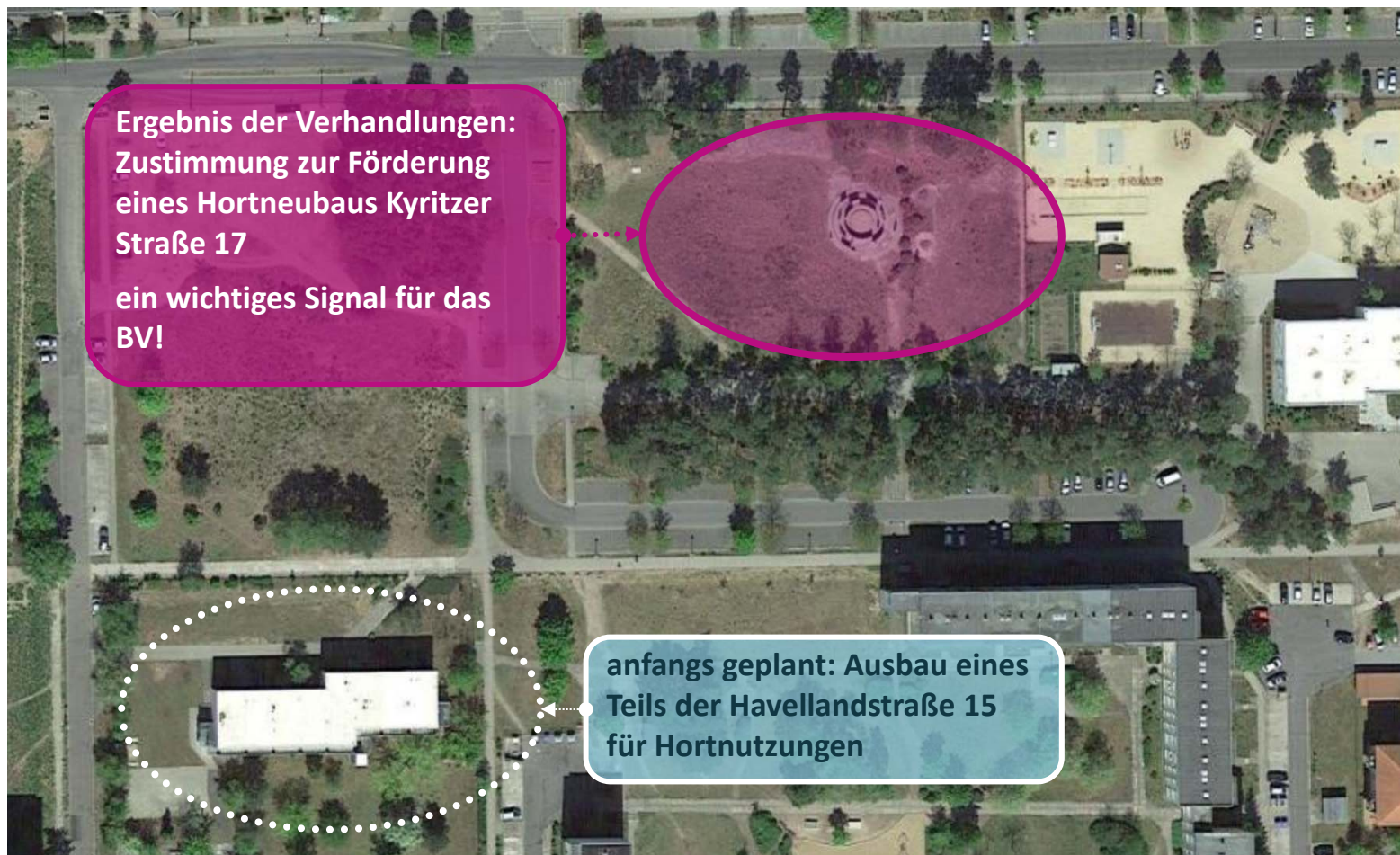


- die „Bausteine“ der KoopV sind:
 - ein umfassendes, stimmiges *Projektportfolio* mit Maßnahmen im Wohnungsbestand (insbesondere mietpreisgebundener Wohnraum) und im öffentlichen Raum, soziale Infrastrukturen, Beiträge zu Klimaschutz/Klimaanpassung
 - die Bereitstellung von *Fördermitteln* aus der Städtebauförderung sowie der Wohnraumförderung durch Bund und Land
 - die Bereitstellung der jeweiligen *Eigenanteile* der Wohnungsunternehmen und der Kommune
 - ein *Zeitraum* von rund fünf Jahren

Die KoopV – wie alles begann ...

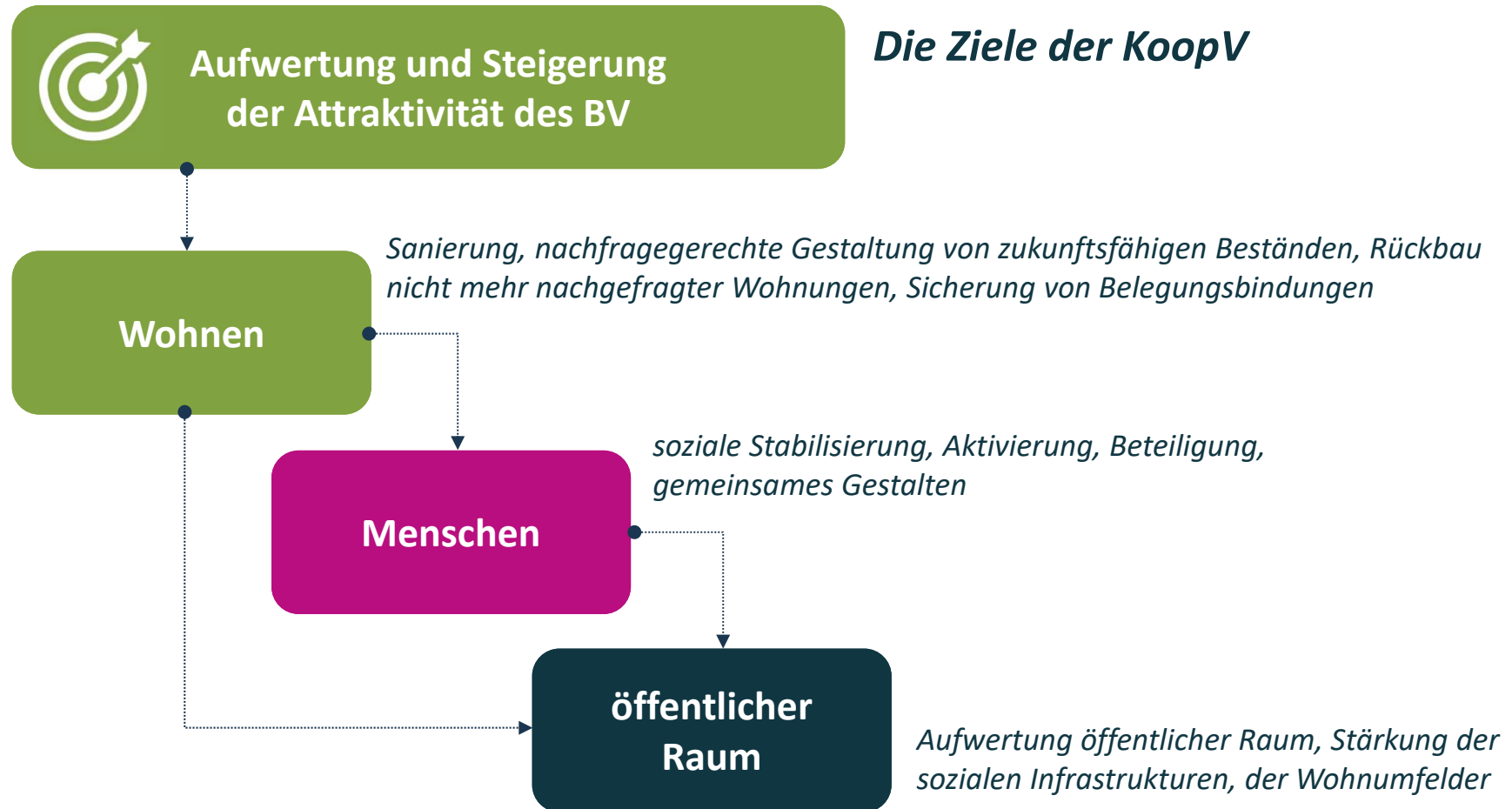


Die KoopV – Verhandlungserfolg für die Stadt



Die KoopV – was steht drin?

Ziele



Die KoopV – was steht drin?

Projekte und Budgets



Projekte und Budgets

Wohnungs-
bauförderung
rd. 52 Mio. €
Förderung

- Sanierung von 468 Wohnungen
- Schaffung von **mindestens 284 belegungsgebundenen Wohnungen**
- 33 barrierefreie/-arme Wohnungszugänge für insgesamt **340 barrierefrei/-arm erreichbare Wohnungen**
- Mietergemeinschaftsräume



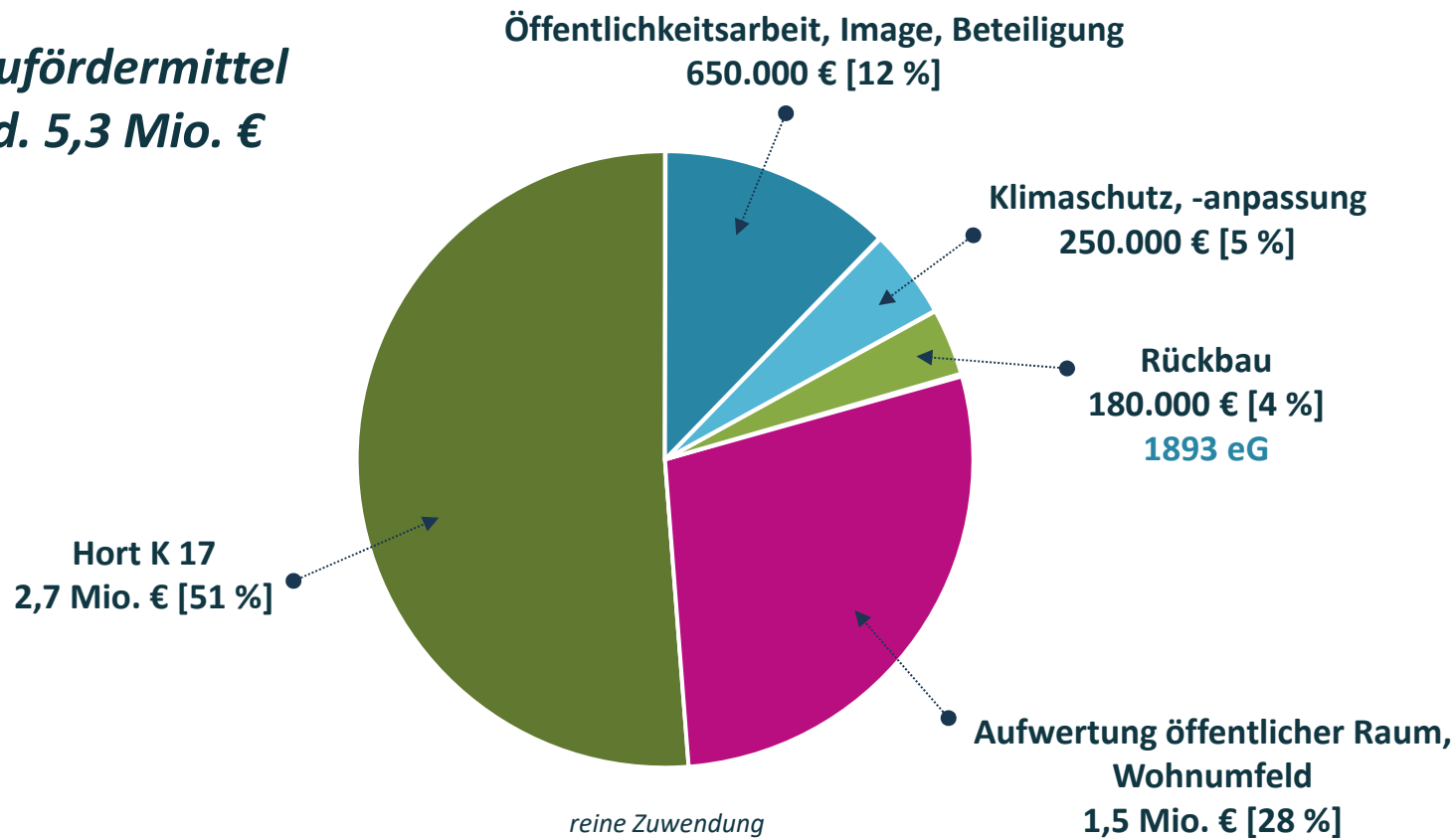
Städtebau-
förderung
rd. 5,3 Mio. €
Förderung

- Neubau **Hort K 17**
- barrierefreie Wegebeziehungen
- Wohnumfeldgestaltungen
- Quartiersmanagement
- Klimaanpassungsmaßnahmen

reine Zuwendung

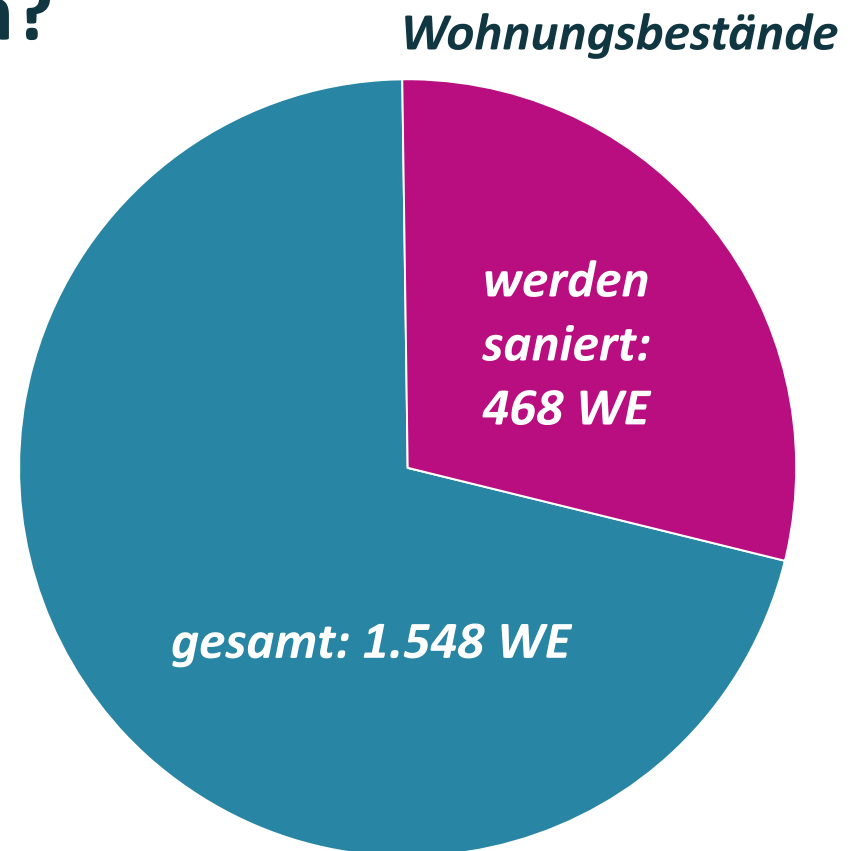
Die KoopV – was steht drin?

**Einsatz
Städtebaufördermittel
gesamt rd. 5,3 Mio. €**



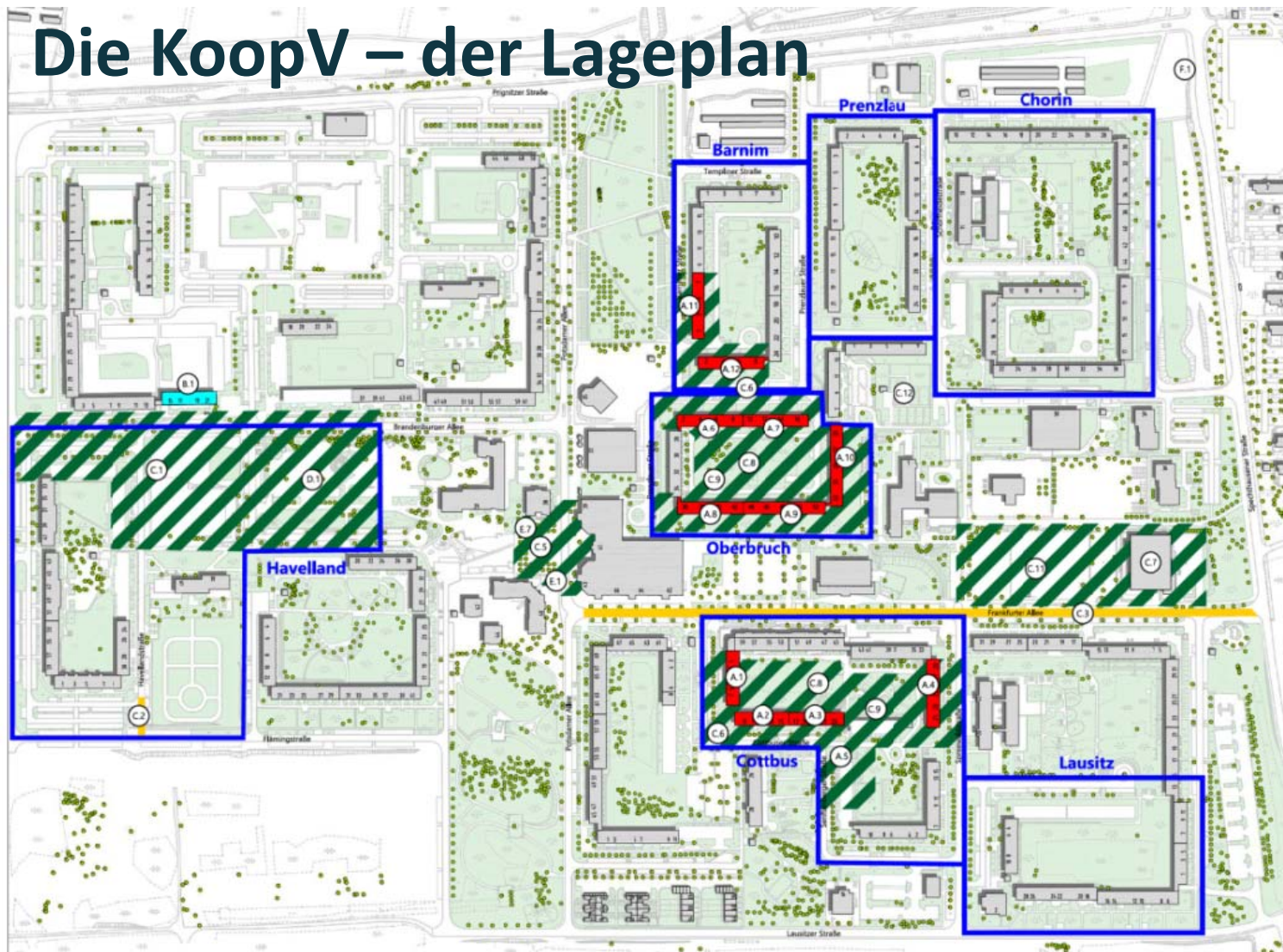
Die KoopV – was steht drin?

- die 1893 eG besitzt im Brandenburgischen Viertel 1.548 Wohneinheiten (WE)
- 468 WE werden *saniert*, das entspricht *rund einem Drittel*
- mindestens *284 belegungsgebundene Wohnungen* werden neu geschaffen



Wohnungsbestand der 1893
eG im Brandenburgischen
Viertel

Die KoopV – der Lageplan



BRAND.VIER

Quelle: Wohnungsgenossenschaft
Eberswalde 1893 eG

Legende

-  Aktionsraum
-  Gebäudesanierung
-  Rückbau
-  Verkehrsfläche
-  Freifläche/Wohnumfeld
-  Nr. der Maßnahme
lt. Kosten- und Finanzierungsplan

Die KoopV – nächste Schritte

- Bestätigung des Verhandlungsergebnisses (Stand 05.05.2020) durch die StVV der Stadt Eberswalde
- gemeinsame *Unterzeichnung* der Vereinbarung durch das Land, die Genossenschaft und den Bürgermeister
- kontinuierliche *Abstimmungen* zwischen Stadt und Genossenschaft zur weiteren Umsetzung der Maßnahmen
- sukzessive *Beantragung* der vereinbarten Fördermittel und *Realisierung* der Maßnahmen
- regelmäßige *Berichterstattung* gegenüber dem Land und der StVV

