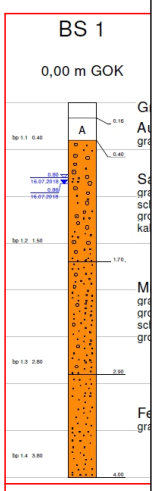
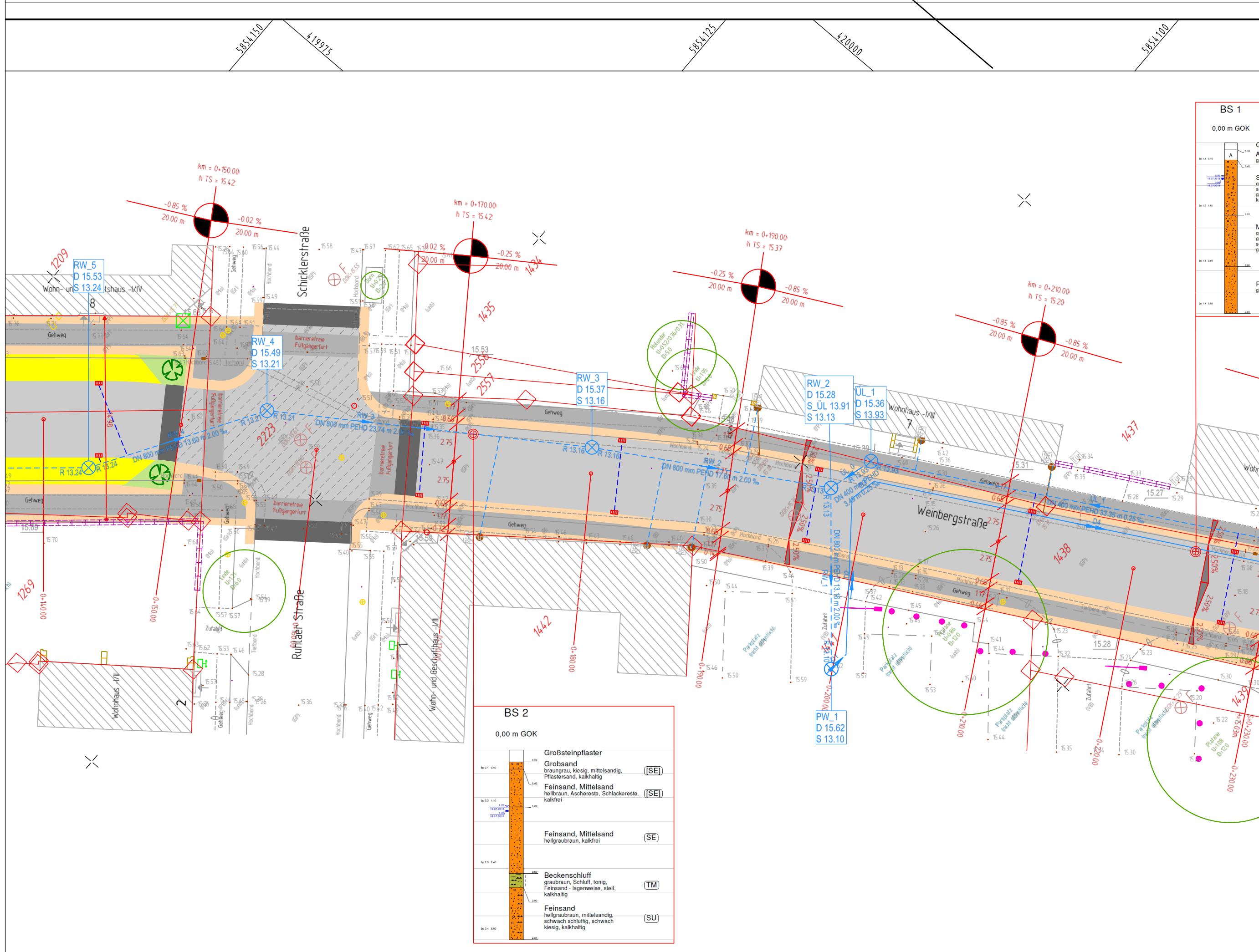


Anlage 2 Blatt 3 zur Beschlussvorlage Entwurfsplanung und Baubeschluss  
 Verkehrsanlage Weinbergstraße  
 für den Ausschuss Stadtentwicklung, Wohnen und Umwelt am 03.12.2019  
 für die Stadtverordnetenversammlung am 17.12.2019



**BS 2**  
0,00 m GOK

0,00	Großsteinpflaster	
0,01	Grobsand braungrau, kiesig, mittelsandig, Pflastersand, kalkhaltig	(SE)
0,02	Feinsand, Mittelsand hellbraun, Aschereste, Schlackereste, kalkfrei	(SE)
0,03	Feinsand, Mittelsand hellgrau, kalkfrei	(SE)
0,04	Beckenschluff grau, Schluff, tonig, Feinsand - lagenweise, steif, kalkhaltig	(TM)
0,05	Feinsand hellgrau, mittelsandig, schwach schluffig, schwach kiesig, kalkhaltig	(SU)