


Stadt Eberswalde

**Amt für Wirtschaftsförderung
und Familiengarten**

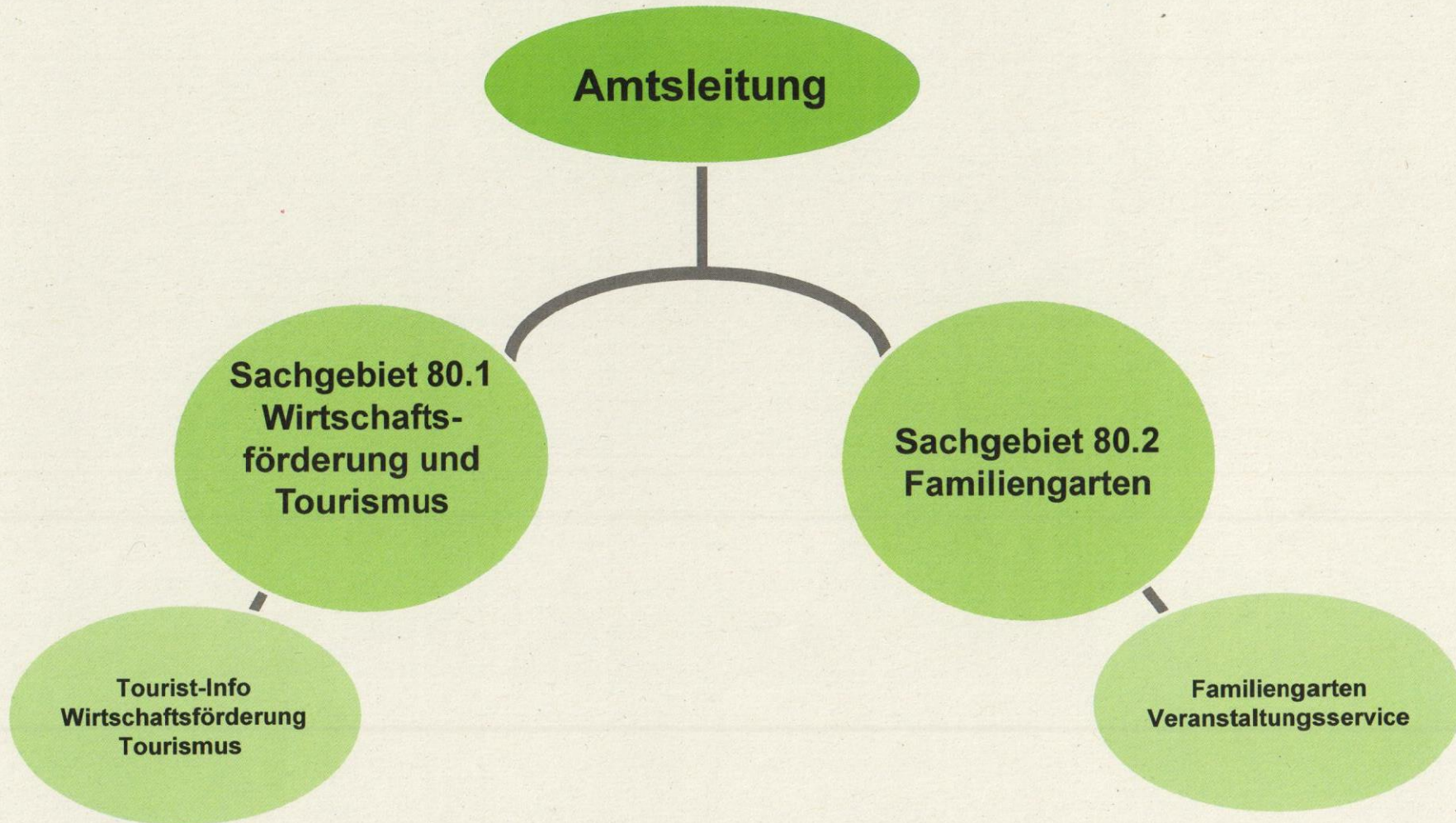
Natürlich Eberswalde!



Kurzübersicht:

- 1. Struktur des Amtes**
- 2. Aufgaben des Amtes**

1. Struktur des Amtes



Aufgaben des Amtes - Wirtschaftsförderung

- Bestandspflege: Unternehmensbesuche
- Unternehmensansiedlungen fördern
 - Vermittlung von Gewerbeflächen
 - Begleitung von Genehmigungsprozessen
- Fördermittelakquise
- Fachkräftesicherung
 - Barnimer Netzwerk für Fachkräftesicherung
 - Ringpraktikum, Berufemarkt, Praxistage Metall, Rückkehrerbörse
- Existenzgründungen fördern
- Netzwerkarbeit
- Kooperation mit der HNEE

Aufgaben des Amtes - Tourismus

- Förderung der regionalen (WITO, angrenzende Ämter) und überregionalen Zusammenarbeit im Tourismusbereich
 - Dreiecksaufsteller, Barnimer Rundwanderweg, Jakobsweg
- Tourist-Information inkl. Ausbau des Angebotes
- Vertretung der Stadt in touristischen Gremien
- Finowkanal
 - Wassertourismusinitiative Nord
 - KAG Finowkanal
- Bestands- und Kontaktpflege zu örtlichen Leistungsträgern im touristischen Umfeld
- Touristisches Marketing (Messen, Info-Material, Internet, Social Media)

Aufgaben des Amtes - Familiengarten

- Betrieb
 - Unterhaltung und Pflege der Liegenschaften (Garten, Geräte und Gebäude)
 - Erweiterung der Spiel- und Erholungsmöglichkeiten (Konzeption und Umsetzung)
- Koordination der Veranstaltungen
 - als Betreiber/Vermieter und Veranstalter
 - Locationvermietung (Stadthalle, Freilichtbühne, Tourismuszentrum)
 - kreative Weiterentwicklung von Veranstaltungsformaten

Aufgaben des Amtes – Familiengarten

- Weiterentwicklung des Familiengartens
 - Schaffung neuer Angebote für Besucher und Nutzer (INIK-Konzept)
 - Erlebniscamping & Schulgarten (Umweltbildung)
 - Zusammenarbeit mit regionalen Bildungseinrichtungen zur Schaffung neuer Angebote im Bereich Umweltbildung und Naturpädagogik
 - Konzeptionelle Orientierung bzw. Durchführung zur Nutzung des Areals für Angebote im Bereich Sport
- Marketing
 - Klassisch (Radio, Großflächen, Bahnhöfe, Zeitschriften, etc.)
 - Betreuung und Aktualisierung: familiengarten-eberswalde.de
 - Konzeption von digitalen Marketingstrategien
 - Netzwerkbildung und Kooperation mit Akteuren aus touristischen, kulturellen und freizeitorientierten Institutionen

Amt für Wirtschaftsförderung und Familiengarten

**Herzlichen Dank für Ihre Aufmerksamkeit
und Ihr Interesse**