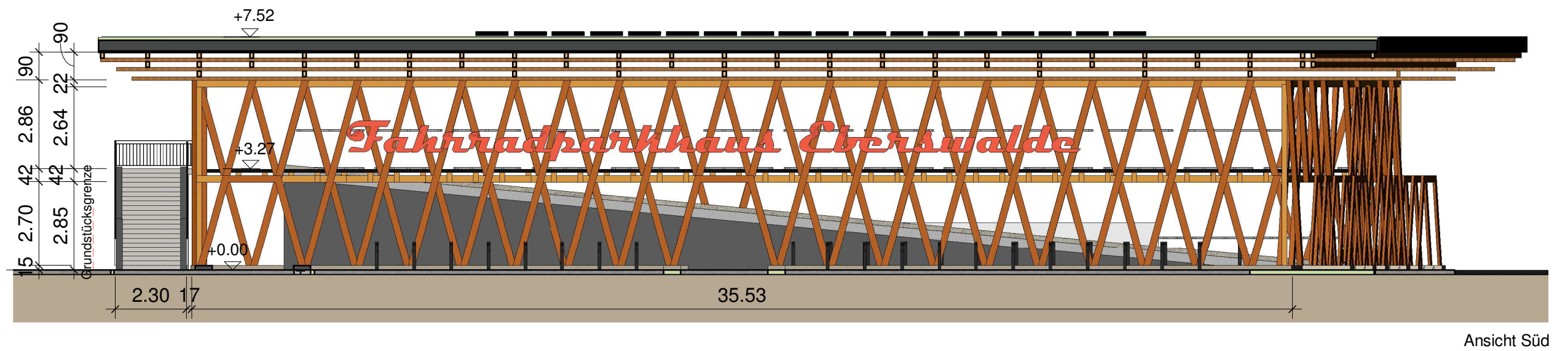
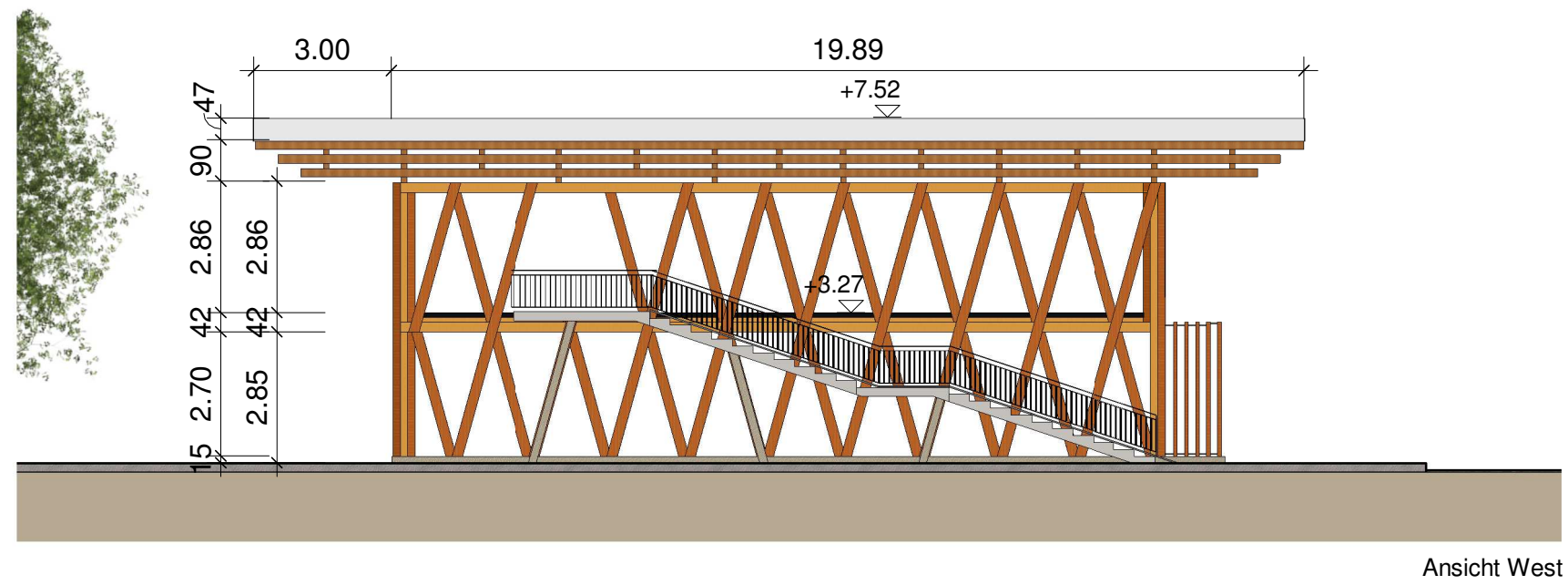


Anlage 2 zur Beschlussvorlage Entwurfsplanung und Baubeschluss für ein
 Fahrradparkhaus am Bahnhofsring
 für den Ausschuss Stadtentwicklung, Wohnen und Umwelt am 10.09.2019
 für die Stadtverordnetenversammlung am 26.09.2019



Bauvorhaben Fahrradparkhaus Bahnhofsring 16225 Eberswalde	Bauherr Stadt Eberswalde Breite Straße 39 16225 Eberswalde	Objektplanung LEITPLAN GmbH Planungs- und Entwicklungsgesellschaft Uhlandstraße 97, 10715 Berlin Tel 030 / 2967 2330 Fax 030 / 2967 2339 mail@leitplan.com	Planinhalt Ansichten Entwurfsplanung	gezeichnet Zimmermann	Datum 08.08.2019	Maßstab 1 : 150
				geprüft Schwiering	Datum 08.08.2019	Plangröße DIN A3