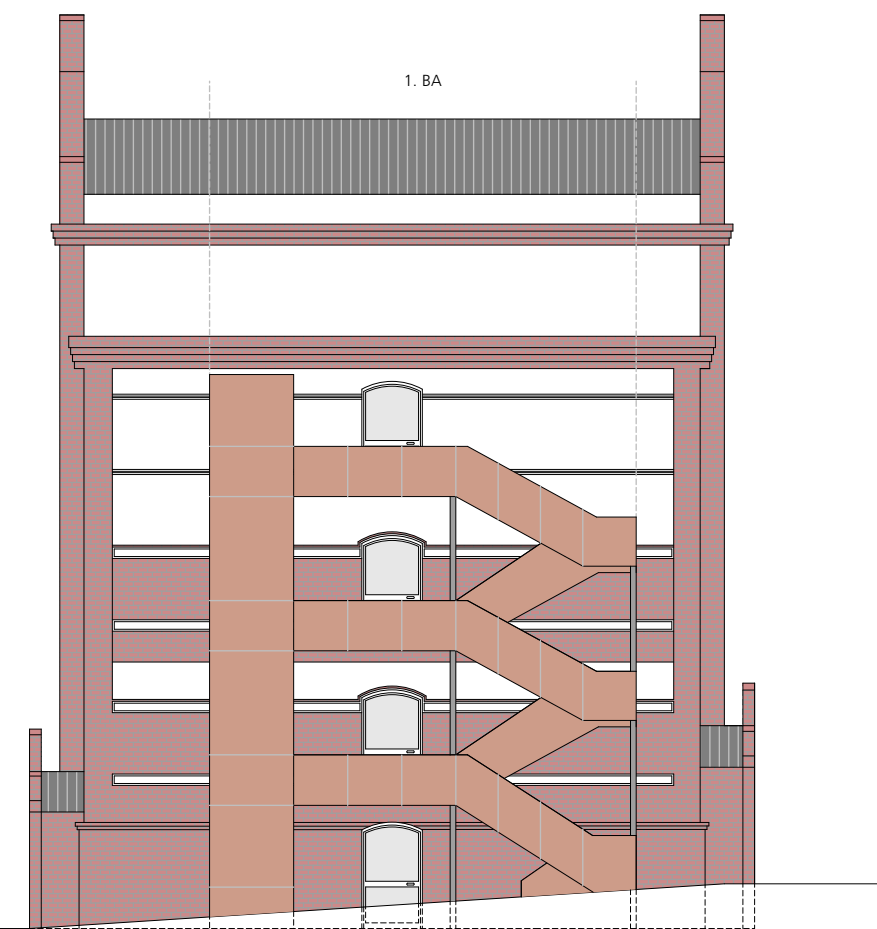




Ansicht Nord

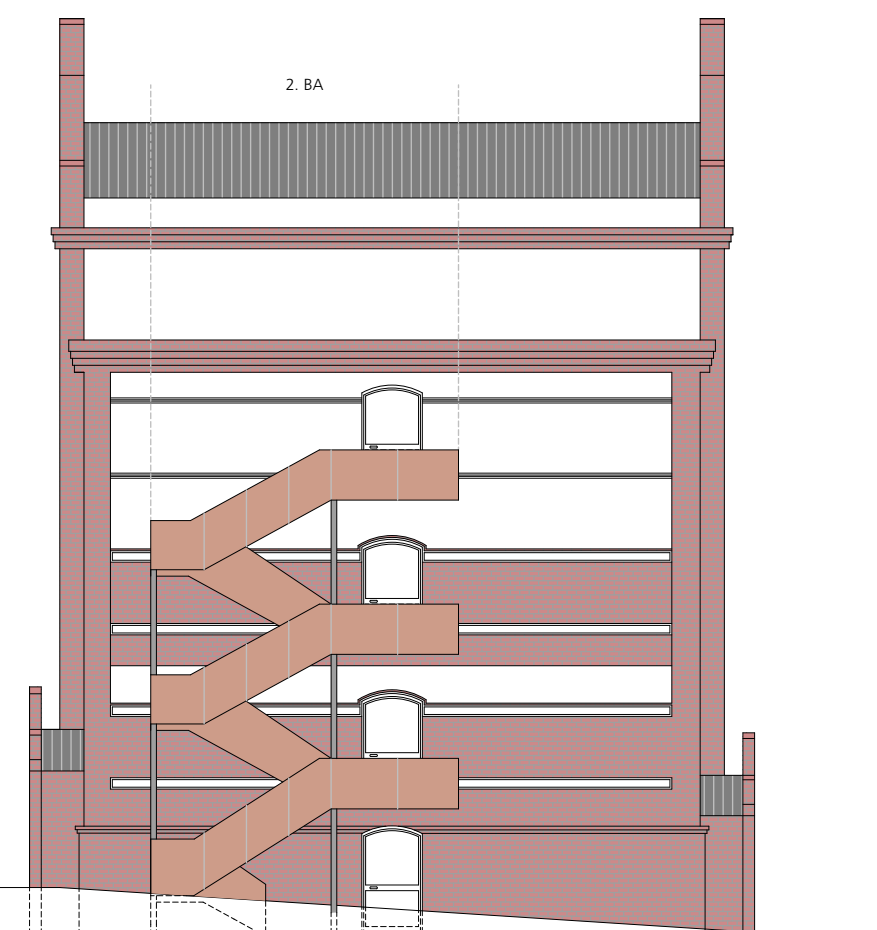


Ansicht Ost

- 1. Bauabschnitt (2020)
- Anbau Treppenturm (rechte Seite) mit Fahrstuhl
- 2. Bauabschnitt (2021)
- Anbau Treppenturm (linke Seite)



Ansicht Süd



Ansicht West

## Sanierung GS Bruno-H.-Bürgel und Sporthalle



Dieses Projekt oder Teilprojekt nebst Anlagen darf ohne unsere Genehmigung weder vervielfältigt noch ganz oder teilweise anderweitig verwendet werden.

Leistungsphase n- HOAI

Entwurfsplanung

### BAUHERRSCHAFT:

Stadt Eberswalde  
Amt für Hochbau und  
Gebäudewirtschaft

Breite Straße 41 - 44  
16225 Eberswalde

### ARCHITEKT:

Projektbüro Dörner + Partner GmbH  
Architekten\_Ingenieure

Bahnhofstraße 7  
16227 Eberswalde  
Tel. 03334 - 30 38 0  
Fax 03334 - 35 40 10  
Email: info@doerner-partner.de



### Ansichten Neuplanung Teilprojekt Inklusion

Datum: 05.08.2019	gez./bea.: rj / pj	Index:	Maßstab: 1:200	Format: 60,0/29,7 cm	Plan-Nr.: E-P 006
----------------------	-----------------------	--------	-------------------	-------------------------	----------------------