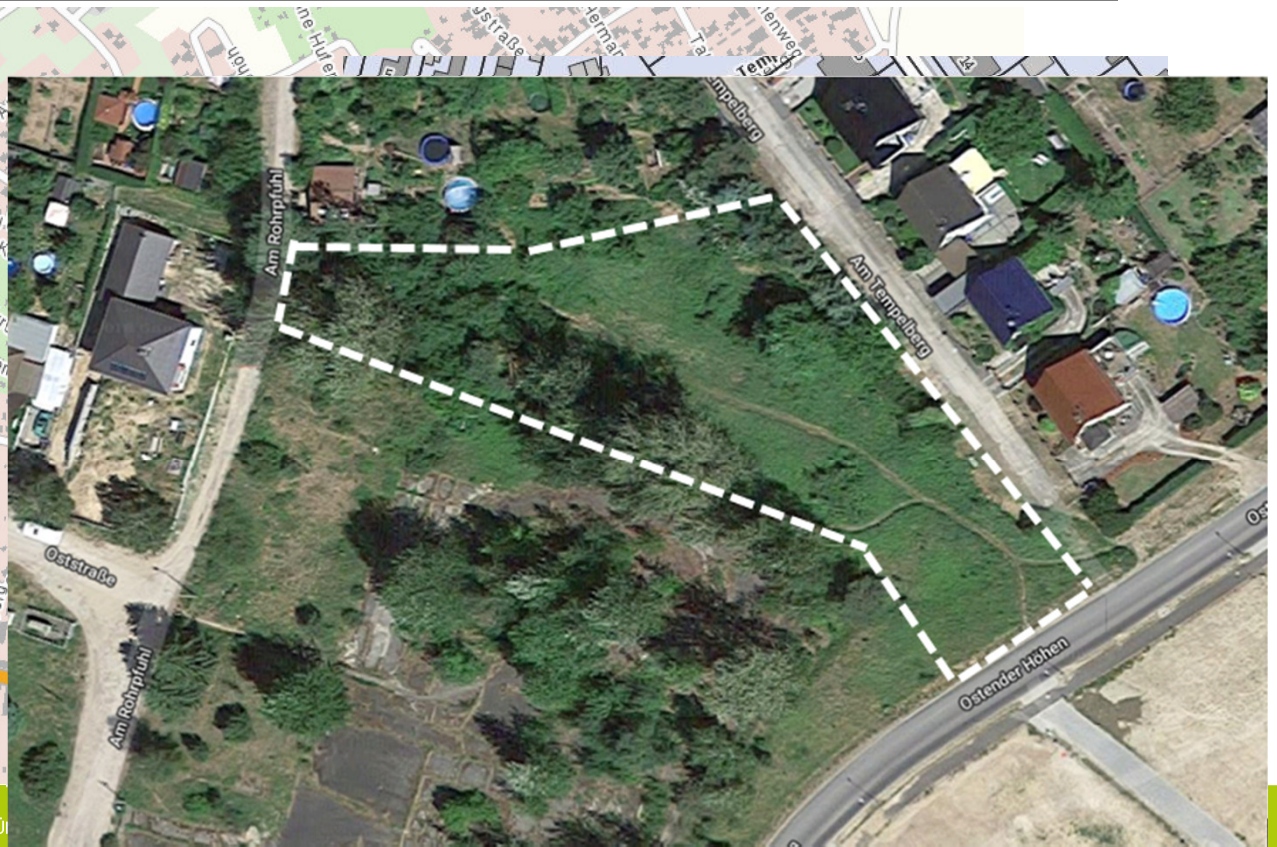


Mehrgenerationen-Spielplatz „Am Tempelberg“

GESTALTUNG EINES NATURNAHEN SPIELPLATZES
- PRÄSENTATION DES ENTWURFS -



Eberswalde „Am Tempelberg“



Bestand

- Verwilderte Brachfläche
 - Gehölze, Jungbäume (Pappeln, Birken)
 - Obstgehölze (Apfelbäume, Walnussbäume)
 - Kraut- und Strauchflur im mittleren Grundstücksbereich und am Hang
- Erschließung über die Straßen „Am Rohrpfuhl“ und „Ostender Höhen“



Ergebnisse der Planungswerkstatt

Allgemeine Flächengestaltung:

- Kontrolle des Baumbestandes auf Stand- und Bruchsicherheit
 - Bei notwendigen Entnahmen: Ersatzpflanzung von Obstgehölzen
 - Begrenzung der Flächenversiegelung auf das Notwendigste
 - Sitzgelegenheiten
 - Grüne Abgrenzungen erhalten
- Gestaltung der Fläche als Treffpunkt, Spiel- und Erlebnisbereich für alle Generationen
- Erhalt der „Natürlichkeit“ des Areals



Ergebnisse der Planungswerkstatt

Bereiche schaffen für ...

- Spiele: Klettern, Springen, Schaukeln, Balancieren, Sandspiele
- Attraktionen: Seilbahn, Piratenschiff, Rutschturm mit mehreren Ebenen
- Bewegung / Sport: Fußball, Volleyball, Basketball
- Treffpunkt & Aufenthalt

- Zusammenhängende Spielabläufe
- Kommunikative Aufenthaltsplätze



Allgemeine Maßnahmen

- Verwilderte Brachfläche kultivieren
 - Auslichten v. Gehölzen u. Jungbäumen / Verkehrssicherheit b. Altbäumen herstellen
 - Obstgehölze (Apfelbäume) u. „Schatten“-Bäume pflanzen
 - Kraut- u. Strauchflur im mittleren Grundstücksbereich und Teilbereichen am Hang mähen
 - Ergänzungspflanzungen von Wildhecken, Duft- und Insektenstauden u. -gehölzen
- Barrierefreie Erschließung gewährleisten
 - flache Rampen, taktiles Leitsystem
 - Beleuchtung
 - Aufenthalts- u. Spielmöglichkeiten für Menschen mit Handicap



Allgemeine Maßnahmen

- Ausstattungselemente
 - Abfallbehälter
 - Trockenmauern u. Findlinge
 - Sitzmöglichkeiten
 - Infotafeln
- Fahrradabstellanlagen
- Einzäunung (partiell)



Allgemeine Maßnahmen

Sportbereiche

- für Jugendliche
- für Ältere

Naturbelassene Bereiche

- Anlage von Trockenmauern und Pflanzstreifen zur Förderung von Bienen-, Insekten- und Schmetterlingsweiden
- Ergänzungspflanzungen von Obst- und Schattenbäumen
- Anbringen von Nisthilfen / Bruthöhlen



Entwurf

9 Federwipplere



10 Baumbank



11 Sitzmobiler für Kinder



12 Schaukelkombi



13 Großer Rutschenturm



8 Tropfenkeisel



7 Rollstuhl-Trompete



6 Sandspiel 'Backschi'



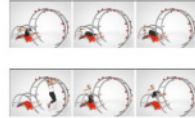
5 Sitztreppe aus Naturstein-Blöcken



4 Seilbahn mit Rampe



3 Fitnessgerät



2 Jugendtreff



1 Ballfangzaun Minispielfeld, lärmgedämpft



Sonstige Ausstattungselemente u. Maßnahmen

- 1 Spielplatzränder an den Zugängen "Am Ruhefuhr" u. "Ostener Höhen"
- Fahrradanhänger am Minispielfeld und am Zugang "Am Ruhefuhr"
- Maststützen entlang Hauptweg (4 Stk.)
- Abschleifer mit Tischspender
- Taktiler Leitsystem f. Sehbehinderte auf dem Hauptweg
- Baumplantagen als Schattenspender für Rutschen, wo erforderlich
- Große Findlinge zum Klettern o. Sitzen, Gebüschgruppen zum Versteckspielen, Baumstämme zum Balancieren oder Sitzen

Legende

- Rasen / Rasenplaster
- Belag/Bodenbelag
- Sperrweg / Fahrbahnrand
- Hilfstechnische Fahrbahn
- Asphaltbelag
- Kopfentlastung aus Metallblech (z.B. Ostener Höhen, Dauerstuhlfeld) mit angeschraubten Pfosten sowie Kletterhilfen (z.B. Spielplatzränder)
- Zufahrtsweg mit weichen/harten Oberflächen u. Straßen sowie Handläufe u. andere Komponenten wie Treckenweiser und Findlingstafeln
- Baumbestand
- Baumneupflanzung
- Fahrrad-Anhängeloch
- Baum- und Rücken- und Anlehnung
- Abfallbehälter
- Stützlinie (Bemat)
- Gehhilfen / Spielplatzschild
- Wegsperrung

BÜRO FÜR LANDSCHAFTSPLANUNG
Dipl.-Ing. Gunter Scherbaum

Planungsnummer	10/2019	19
A	10/2019	19
Standort	10/2019	19

Naturnaher Mehrgenerationen-Spielplatz
Am Tempelberg
zwischen Am Tempelberg, Am Ruhefuhr u. Ostener Höhen
16225 Eberswalde, Ostend

PLANNUMMER
Entwurfplanung

TITEL
ENTWURF

RAUMZUG
Stadt Eberswalde
Bauamt
Bauk. Stelle 45 - 16225 Eberswalde

PROJEKTANT
Büro für Landschaftsplanung
Dipl.-Ing. G. Scherbaum
Tollener Damm 308 - 14167 Biele
Tel. 030 / 750 01 50 Fax 030 / 750 10 00-4
Email: g.scherbaum@schelmer.de

STADT:	FB	PLANNUMMER:	A.1	MASSSTAB:	1:250
DATUM:	06.03.2019	PROJEKTANT:	152 / 031 / 19		

Kurzbeschreibung

- Ca. 2.200 m² Spiel- und Aufenthaltsfläche
- Jugend-Freizeitbereich im südöstlichen Teil der Anlage mit Bolzplatz
- Großer Aufenthaltsbereich / Treffpunkt für alle Generationen in der Mitte der Anlage
- Spielbereiche für Kinder von 2-12 Jahren im nordwestlichen Teil der Anlage
- Spielgeräte für kommunikatives und bewegungsintensives Spielen
- Integratives Spielen möglich
- Hangbereich bleibt weitgehend unangetastet
- Durchwegung mit Betonpflaster-Belag, von der Ostseite her barrierefreier Zugang



13 Großer Rutschenturm

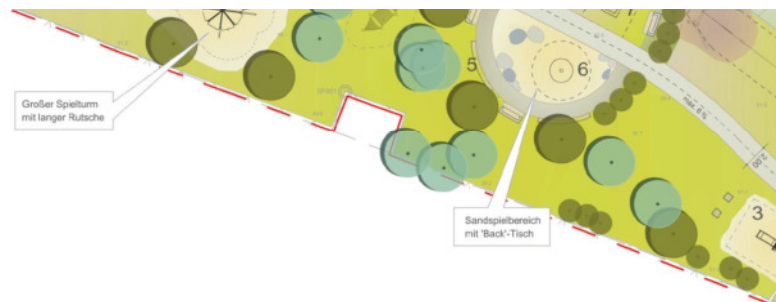


Quelle: Spiel-Bau GmbH



Gestaltungsbeispiele

- 1 Bolzplatz mit Ballfangzaun
- 2 Fitnessgerät
- 3 Jugendtreff
- 4 Seilbahn mit Rampe
- 5 Sitztreppen
- 6 „Backtisch“
- 7 Rollstuhl-Trampolin
- 8 Tropfenkreisel
- 9 Federwipptier
- 10 Baumbank
- 11 Sitzmobiliar für Kinder
- 12 Schaukelkombination
- 13 Großer Rutschenturm



Quelle: Spielplatz Assel - <https://www.kreiszeitung-wochenblatt.de>

Sonstige Ausstattungselemente u. Maßnahmen

- * Spielplatzschilder an den Zugängen 'Am Rohrpfuhl' u. 'Ostender Höhen'
- * Fahrradabwehrbügel am Kleinspielfeld und am Zugang 'Am Rohrpfuhl'
- * Mastleuchten entlang Hauptweg (4 Stk.)
- * Abfallbehälter mit Tütenspender
- * Taktiler Leitsystem f. Sehbehinderte auf dem Hauptweg
- * Baumpflanzungen als Schattenspender für Rutschen, wo erforderlich
- * Große Findlinge zum Klettern o. Sitzen, Gebüschgruppen zum Versteckspielen, Baumstämme zum Balancieren oder Sitzen



Gestaltungsbeispiele

- 1 Bolzplatz mit Ballfangzaun
- 2 Fitnessgerät
- 3 Jugendtreff
- 4 Seilbahn mit Rampe
- 5 Sitztreppen
- 6 „Backtisch“
- 7 Rollstuhl-Trampolin
- 8 Tropfenkreisel
- 9 Federwipptier
- 10 Baumbank
- 11 Sitzmobiliar für Kinder
- 12 Schaukelkombination
- 13 Großer Rutschturm

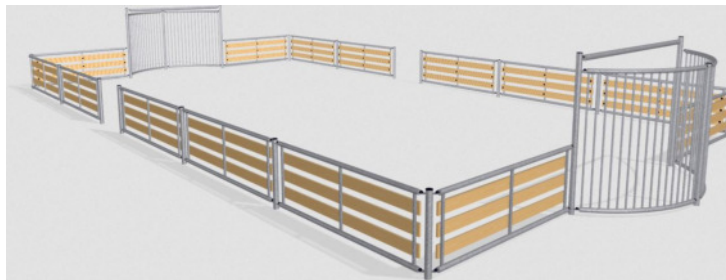


Sonstige Ausstattungselemente u. Maßnahmen

- * Spielplatzschilder an den Zugängen 'Am Rohrpfuhl' u. 'Ostender Höhen'
- * Fahrradablenkbügel am Kleinspielfeld und am Zugang 'Am Rohrpfuhl'
- * Mastleuchten entlang Hauptweg (4 Stk.)
- * Abfallbehälter mit Tütenspender
- * Taktiler Leitsystem f. Sehbehinderte auf dem Hauptweg
- * Baumpflanzungen als Schattenspender für Rutschen, wo erforderlich
- * Große Findlinge zum Klettern o. Sitzen, Gebüschgruppen zum Versteckspielen, Baumstämme zum Balancieren oder Sitzen

Spielelemente

Spieelfeld mit Ballfangzaun



Spielelemente

Schaukeln, Drehen & Wippen



Spielelemente

Klettern & Rutschen



Spielelemente

Seilbahn



Spielelemente

Balancieren



Fitness



Aufenthalt



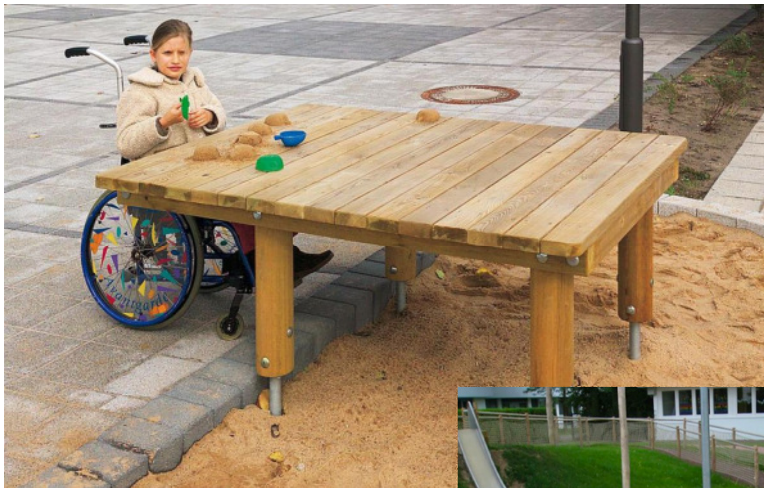
Jugendtreff



Sandspielbereich



Freizeit & Spiele für alle



„Natur-Erlebniswerkstatt“

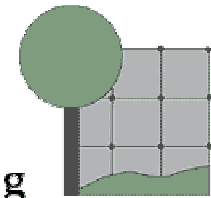
- Insektenbehausungen
- Nistkästen
- Futterkästen im Winter
- Stein- und Holzhaufen für Kleinsäuger und Reptilien
- Naturlehrtafeln

Bau und Betreuung möglichst unter direkter Beteiligung von Anwohnern / Kindergarten / Schulklassen / Jugendgruppen / Vereinen





Büro für
Landschaftsplanung



Dipl.-Ing. Günther Schiemann
Teltower Damm 300
14167 Berlin

T +49 30 7959156
F +49 30 79410568
M planung@bfl-schiemann.de