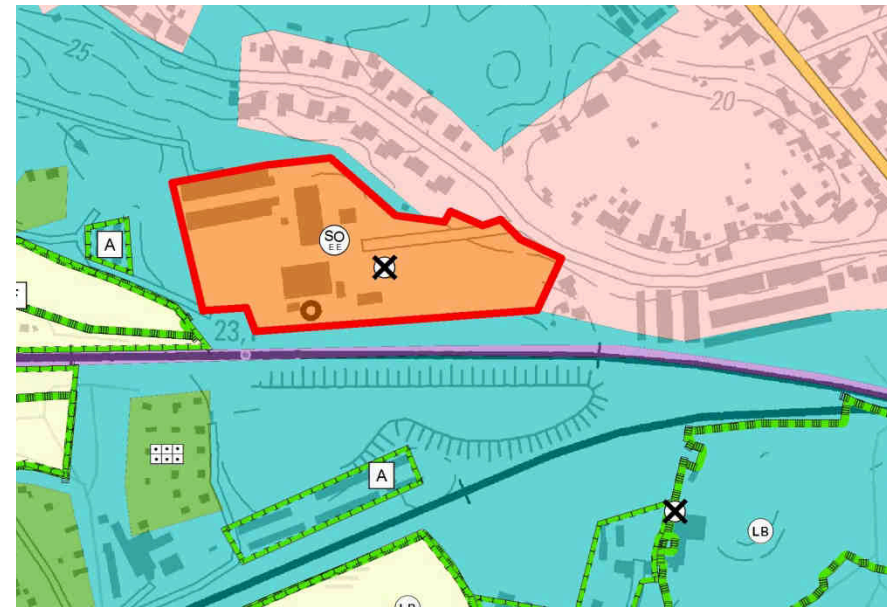


Teilfläche H: Ehemaliges Heizwerk Rosengrund

bisherige Darstellung



geplante Darstellung



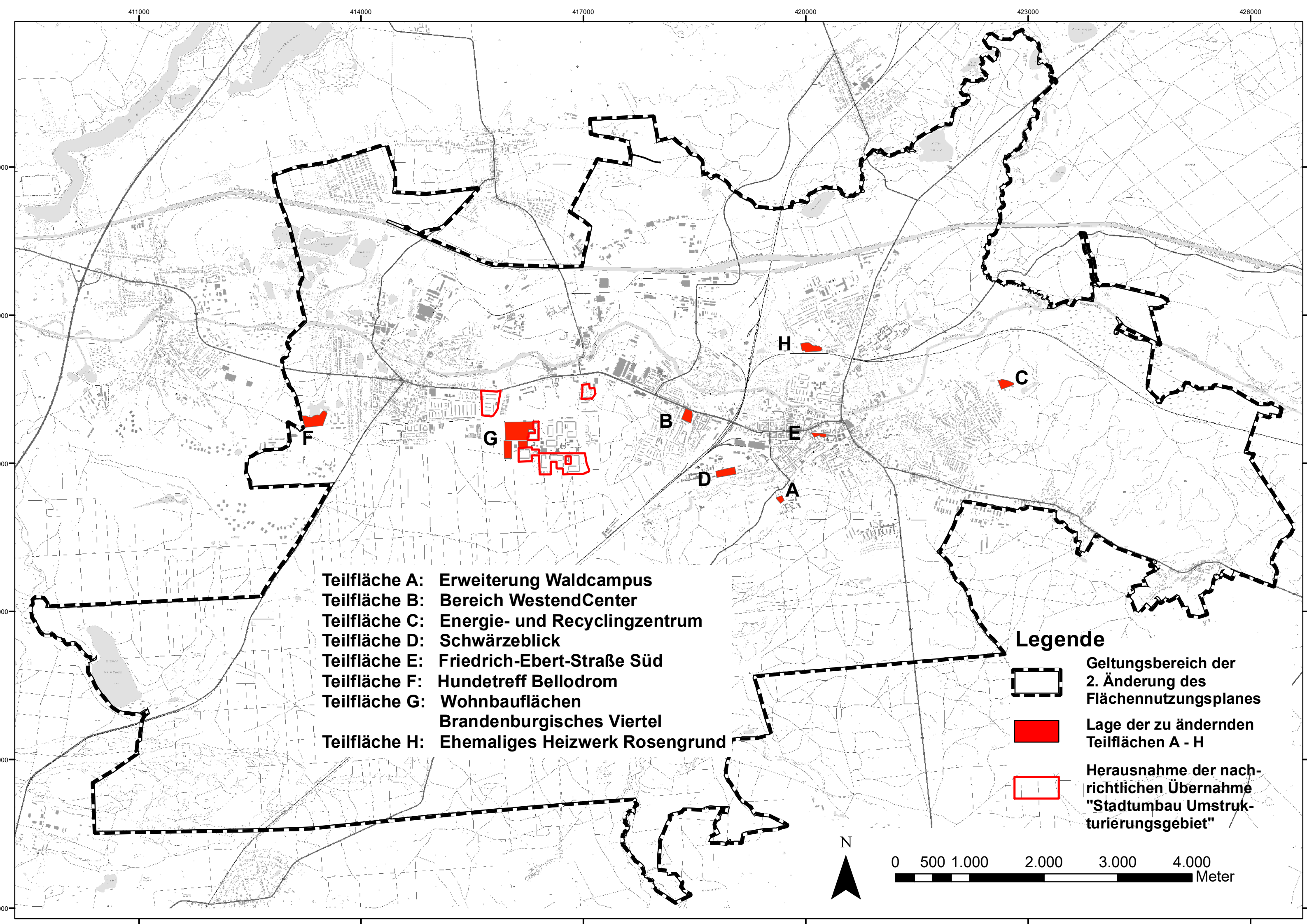
Fläche: 2,5 ha

Erforderlichkeit:

Umsetzung eines Vorhabens zur Errichtung einer Solarthermieanlage




geplante Darstellung:

Sonderbaufläche „SO EE“ (Erneuerbare Energien)



- Teilfläche A:** Erweiterung Waldcampus
- Teilfläche B:** Bereich WestendCenter
- Teilfläche C:** Energie- und Recyclingzentrum
- Teilfläche D:** Schwärzeblick
- Teilfläche E:** Friedrich-Ebert-Straße Süd
- Teilfläche F:** Hundetreff Bellodrom
- Teilfläche G:** Wohnbauflächen
Brandenburgisches Viertel
- Teilfläche H:** Ehemaliges Heizwerk Rosengrund

Legende

-  Geltungsbereich der 2. Änderung des Flächennutzungsplanes
-  Lage der zu ändernden Teilflächen A - H
-  Herausnahme der nachrichtlichen Übernahme "Stadtumbau Umstrukturierungsgebiet"

