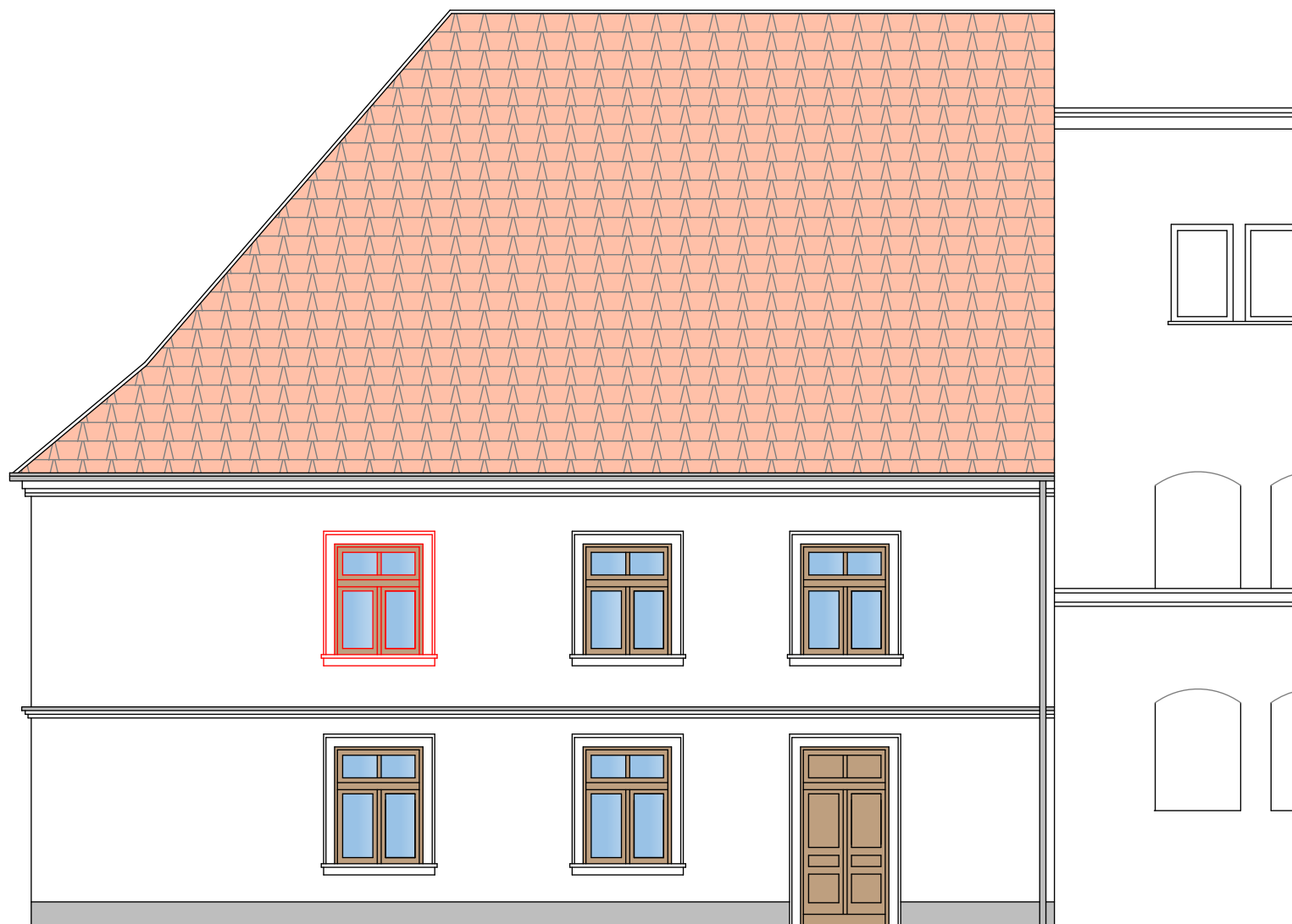


Bestand

neu herzustellende Bauteile

abzubrechende Bauteile

Alle Maße sind am Bau zu prüfen !



				
	Index	Datum	Bearbeiter	Änderung
Ressort				
Baumaßnahme	EHEM. LÖWENAPOTHEKE UMNUTZUNG + UMBAU ZU BÜRORÄUMEN FÜR DIE STADTVERWALTUNG EBERSWALDE			
Haushaltsstelle	Kapitel:	Titel:	BMNR:	
Planungsphase	GENEHMIGUNGSPLANUNG			
Planbezeichnung	ANSICHT JÜDENSTRASSE			
Planformat	Maßstab: 1:100		Plancodierung:	
	Blattformat: 420 x 297 mm		R/LA_G_ANS-_300_01_F	
CAD	Projektname: R/LA	Zeichn.-Nr.:	TB-Nr.:	Planplot-Nr.:
Bauherr	Stadt Eberswalde Amt 60			
	Breite Straße 41-44 16225 Eberswalde		Tel.: 033 34 / 64-600 E-Mail: b.bessel@eberswalde.de	
	Unterschrift Bauherr:			Datum:
Architekten	Abelmann Vielain Pock Architekten BDA Architekten Partnerschaft mbB Hasenheide 61/ II 10967 Berlin			Tel.: 030 / 611 53 13 Fax.: 030 / 611 90 41 E-Mail: avp@abelmann-vielain-pock.de www.avp-architekten.de
				
Brandschutz + Bauphysik	Dr. Zauft Ingenieurgesellschaft für Bauwesen mbH Glasmeisterstraße 5 +7, 14482 Potsdam Telefon: 0331-74 76 140			
	Unterschrift Planer :			Datum:
gezeichnet:		bearbeitet:		geprüft:
ra				