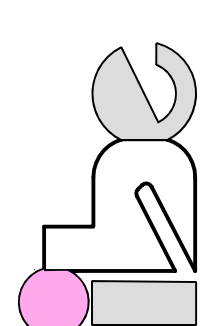


Anlage 3 Blatt 2 zur Beschlussvorlage Entwurfsplanung und Baubeschluss für die Verkehrsanlage Marienstrasse für die ABPU-Sitzung am 04.12.2018 für die Stadtverordnetenversammlung am 18.12.2018

Entwurfsplanung



Ingenieurbüro für Bauplanung GmbH
Eberswalde
Brunnenstraße 4
16225 Eberswalde

Datum: 610 389
Zeichen: G. Schneider
bearbeitet: November 2018
gezeichnet: November 2018
geprüft:
Geschäftsführer: U. Groth

Unterlage Nr. 13
Blatt Nr. 2
Reg. Nr. Zeichen

bearbeitet
gezeichnet
geprüft

Stadt Eberswalde
Tiefbauamt
Breite Straße 40
16225 Eberswalde

Stadt Eberswalde
Verkehrsanlage Marienstrasse
zwischen Eichwerderstraße und Bollwerkstraße
in Eberswalde

Lageplan der Entwässerungsmaßnahmen
Maßstab 1:250

Aufgestellt: den 20

Bürgermeister in Vertretung
Beigeordneter

Amtsleiterin

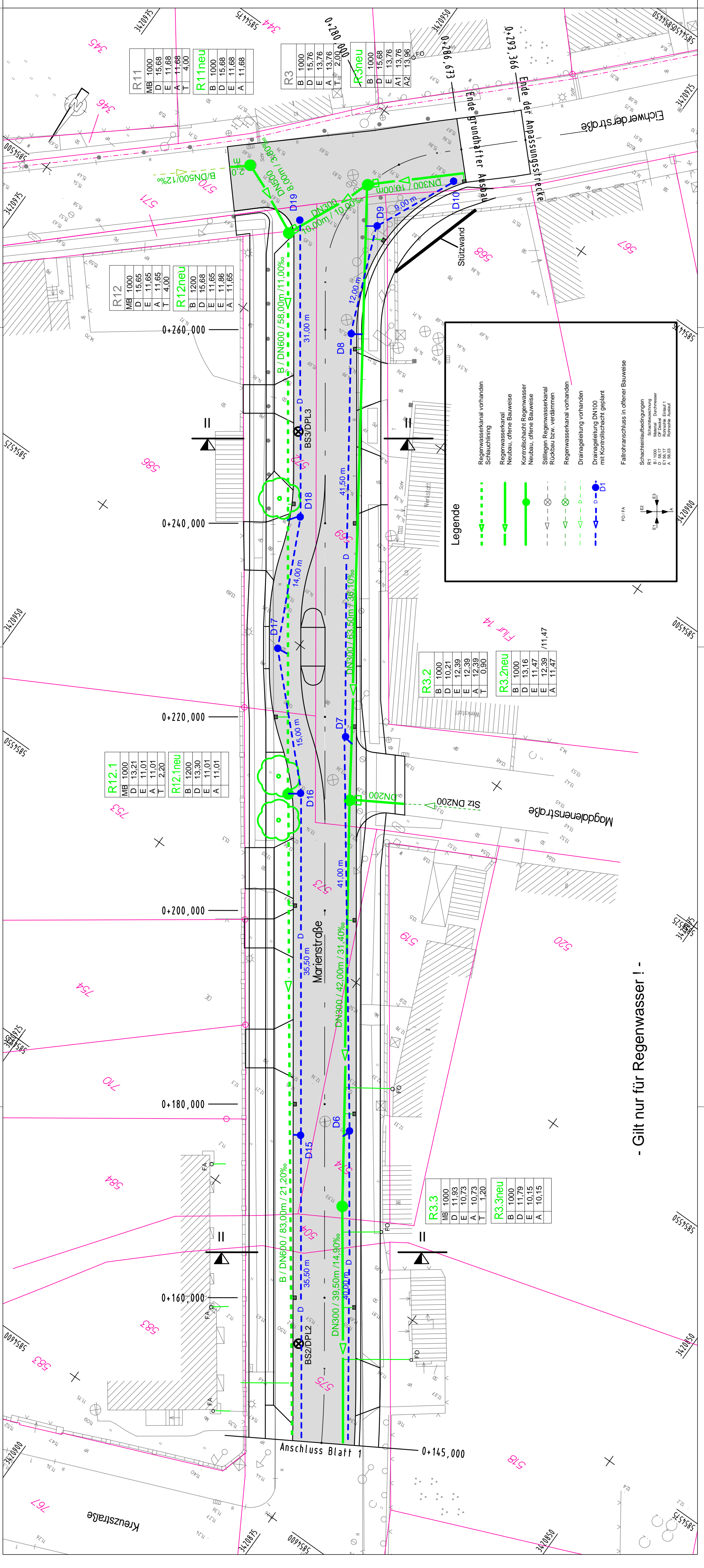
Grundplan hergestellt:

Vermessungsbüro
Dipl.-Ing. Rainer Mallon
Öffentlich bestellter Vermessungsingenieur
Rudolf-Breitfeld-Strasse 27
16225 Eberswalde

Ergänzungen:

Aufnahme:
Feldvergleich:
Kataster:

Höhenbezug: DHNN 92
Lagebezug: ETRS 89



- Gilt nur für Regenwasser ! -