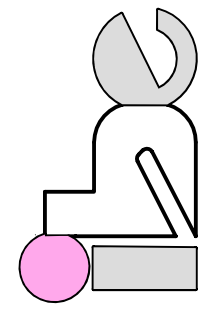


Anlage 3 Blatt 1 zur Beschlussvorlage Entwurfsplanung und Baubeschluss für die Verkehrsanlage Marienstrasse für die ABPU-Sitzung am 04.12.2018 für die Stadtverordnetenversammlung am 18.12.2018

Entwurfsplanung

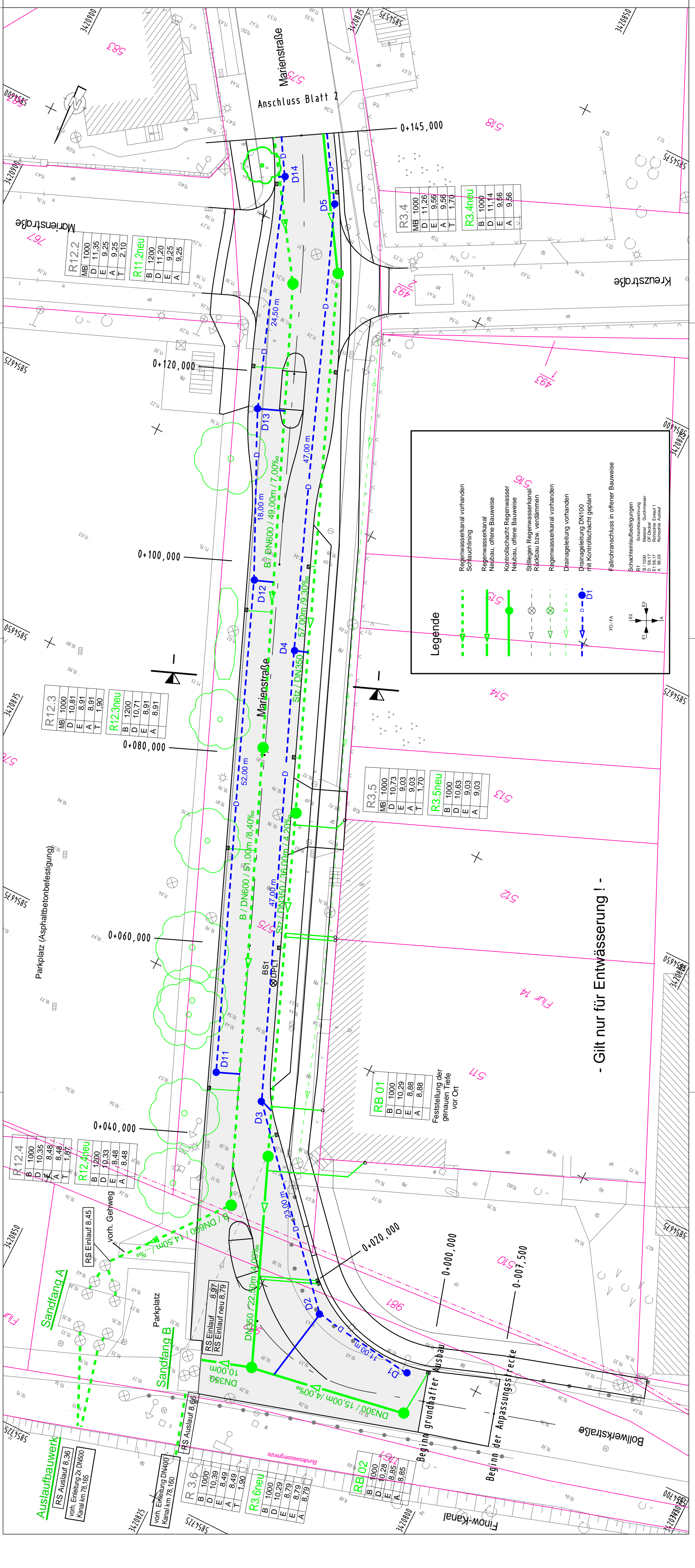


Ingenieurbüro für Bauplanung GmbH
Eberswalde
Brunnenstraße 4
16225 Eberswalde

Datum: 610 389
Zeichen: S. Schaueremann
bearbeitet: Oktober 2018
gezeichnet: Oktober 2019
A. Balow

geprüft:
Geschäftsführer: U. Groth

Unterlage Nr. 13	Blatt Nr. 1	Reg. Nr.	Datum	Zeichen
Stadt Eberswalde Tiefbauamt Breite Straße 40 16225 Eberswalde				
Stadt Eberswalde Verkehrsanlage Marienstrasse zwischen Eichwerderstraße und Bollwerkstraße in Eberswalde				
bearbeitet gezeichnet geprüft				
Lageplan der Entwässerungsmaßnahmen Maßstab 1:250				
Amtsleiterin				
Grundplan hergestellt: den 20				
Aufgestellt				
Vermessungsbüro Dipl.-Ing. Rainer Mallon Öffentlich bestellter Vermessungsingenieur Rudolf-Breitscheid-Straße 27 16225 Eberswalde			Ergänzungen:	
Aufnahme: Feldvergleich: Kataster:			Höhenbezug: DHHN 92 Lagebezug: ETRS 89	



- Gilt nur für Entwässerung ! -