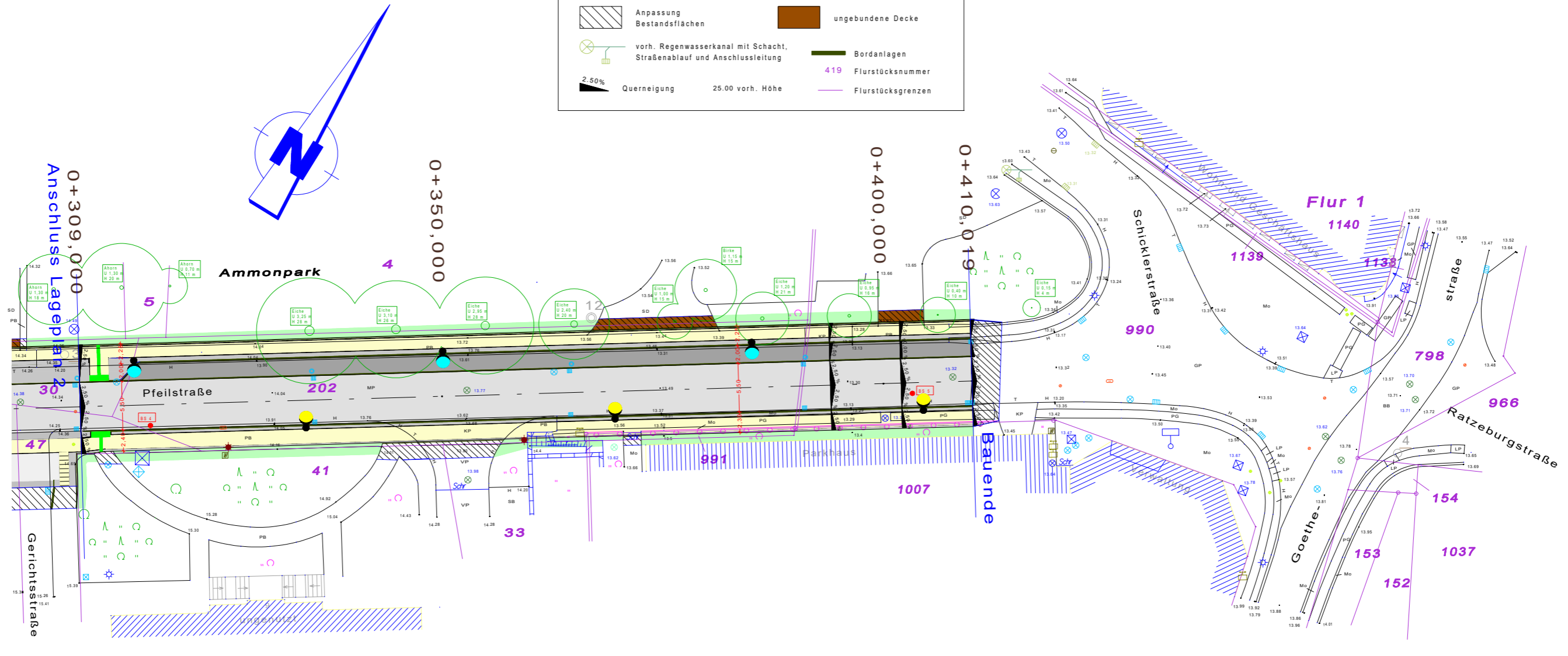


**Anlage 5 Blatt 3 zur Beschlussvorlage Entwurfsplanung und Baubeschluss für die Verkehrsanlage Pfeilstraße für den Ausschuss für Bau-, Planung und Umwelt am 06.11.2018 für die Stadtverordnetenversammlung am 22.11.2018**

**LEGENDE**

	Fahrbahn Asphalt		Gehweg Betonplatten/Granitplatten
	Parkstreifen Großpflaster Schlacke		Gehweg Mosaikpflaster grau
	Fahrbahn Aufpflasterung Betonsteinpflaster		Gehweg Kontraststreifen Mosaikpflaster anthazit
	Fahrbahn Aufpflasterung Rampenstein		Grünflächen
	Anpassung Bestandsflächen		ungebundene Decke
	vorh. Regenwasserkanal mit Schacht, Straßenablauf und Anschlussleitung		Bordanlagen
	2.50% Querneigung		419 Flurstücksnummer
	25.00 vorh. Höhe		Flurstücksgrenzen



**Legende Beleuchtung :**

- \*1/1 geplanter Leuchtenstandort, historische Altstadtleuchte als Mastaufsatzleuchte mit LED-Platine - 16 LEDs 18W 3000°k (Stromkreis-Nr./Lichtpunkt) Mittig im Sicherheitsstreifen
- \*1/1 geplanter Leuchtenstandort, historische Altstadtleuchte als Mastaufsatzleuchte mit LED-Platine - 16 LEDs 18W 3000°k mit Hausabschirmung (Stromkreis-Nr./Lichtpunkt) Mittig im Sicherheitsstreifen
- vorhandene Leuchte  
Die Demontage der vorhandenen Beleuchtungsanlage ist vor Baubeginn mit Herrn Leeske (Stadt Eberswalde Tel. 64 683) abzustimmen.
- Straßenbeleuchtungskabel vom Typ NYY-J 5\*16 mm²
- Kabelschutzrohr laut DIN Nennweite DN 75

		<b>Stadt Eberswalde - Tiefbauamt</b>			
		Breite Straße 41-44 in 16225 Eberswalde, Tel. +49 3334 640			
		Datum	Name	Bauvorhaben	Maßstab
	gez.	02.10.2018		<b>Stadt Eberswalde Verkehrsanlage Pfeilstraße Straßenbeleuchtungsanlage</b>	<b>1:500</b>
	gepr.	02.10.2018			Proj.-Nr.
	Norm				<b>18/06</b>
		Planungsstand		<b>Lageplan 3 Straßenbeleuchtung</b>	Zeich-Nr.
		<b>Entwurfsplanung</b>			<b>E - 1.3</b>
Änderung	Datum				