



ALDI Eberswalde, Bergerstraße 113

**Erweiterung des
Nahversorgungsstandortes**



Aktueller Zustand



- Baujahr 2011
- ca. 796m² Verkaufsfläche
- Holzbinder-Flachdach
- Kein separater Backwarenraum
- kleine Schaufensteranlage

ALDI Eberswalde, Bergerstraße 113



Aktueller Zustand



ALDI Eberswalde, Bergerstraße 113



Herausforderungen für den Einzelhandel



- geänderte Kundenerwartungen (Frische, Warenverfügbarkeit, Auftritt)
- demografischer Wandel (Kunden und Mitarbeiter)
- Nachhaltigkeit in Logistik und Filialbetrieb
- zunehmender Wettbewerb zwischen Internethandel und stationärem Handel

ALDI Eberswalde, Bergerstraße 113



Geplante Erweiterung



ALDI Eberswalde, Bergerstraße 113



Luftbild Erweiterung



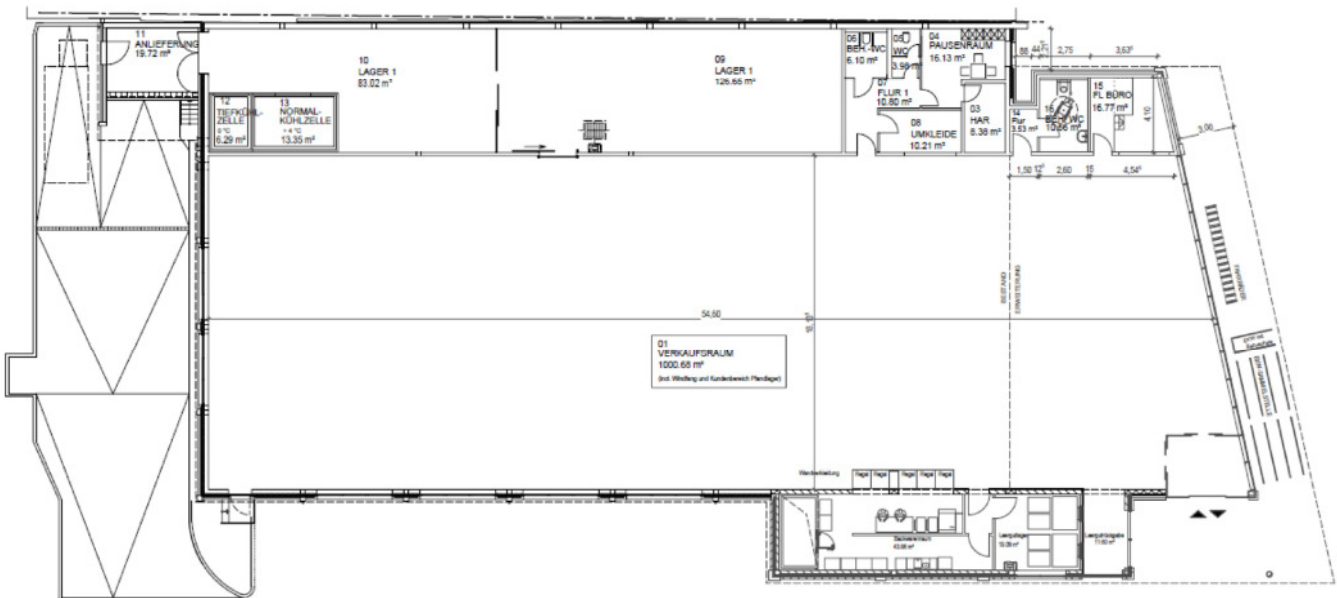
ALDI Eberswalde, Bergerstraße 113



Grundriss Erweiterung

GRUNDRISS NACH ERWEITERUNG VARIANTE 1.3

M 1:200 26.02.2017/ GA



ALDI Eberswalde, Bergerstraße 113



Beschreibung Erweiterung

- Erweiterung über einen 10 m langen ansprechenden Anbau mit moderner Eingangs- und bodentiefer Schaufensteranlage
- Anbau eines barrierefreien **Kunden-WC**
- Anbau einer separaten Backvorbereitung mit direkter Bestückung der Verkaufsregale
- Einbau eines neuen Verkaufsraumkonzeptes nach ANIKO 1.1
- Umrüstung der Verkaufsraumbeleuchtung auf moderne **LED-Technik**
- Erweiterung der Verkaufsfläche von 796 m² auf ca. 1002 m², davon 80% nahversorgungsrelevantes Kernsortiment und 20% Randsortiment (aufgeteilt in 10% sonstiges zentrenrelevantes Sortiment und 10% nicht zentrenrelevantes Sortiment)



Neue Verkaufsraumgestaltung

Besonders großzügig.

Mehr Platz für alle.

Menschen, ihre Bedürfnisse und Wünsche ändern sich und werden vielfältiger. Darauf reagieren wir – und das möglichst nachhaltig.

Wir wollen unseren Kunden mehr Raum bieten. Raum, um bequemer und einfacher einzukaufen. Raum dafür, dass alle Angebote immer zur Verfügung stehen.

Deshalb sieht unser neues Filial-Konzept eine Verkaufsfläche von **1.000 m²** statt früher 800 m² vor.

Info

Qualität braucht Platz!

1.000 m² statt 800 m²



ALDI Eberswalde, Bergerstraße 113



Neue Verkaufsraumgestaltung



ALDI Eberswalde, Bergerstraße 113

Jeden Tag besonders – das neue ALDI Filial-Konzept.

Alles drin – und alles auf einen Blick!

Wer zu uns kommt, soll mit einem Einkauf bekommen, was er braucht.
Attraktiv präsentiert mit:

- kurzen Laufwegen
- viel Platz in den Gängen
- eingebettet in eine zeitgemäße, moderne Ausstattung

Info

Mehr Raum für moderne Einkaufserlebnisse.



Neue Verkaufsraumgestaltung

Besonders frisch –
unser Obst- und Gemüse-Bereich.

FrISCHE Ideen.

Unser Angebot an Obst und Gemüse bietet nicht nur frische Vielfalt, sondern wird auch frischer präsentiert. Denn es findet sich ab jetzt im hinteren Bereich bei den Kühlmöbeln.

- ✓ Hinten an den Kühlmöbeln ist es kühler – das hält Obst und Gemüse länger frisch
- ✓ Durch die Platzierung im hinteren Bereich kreuzen sich die Kundenwege nicht mehr an der Kasse
- ✓ LED-Beleuchtung statt Halogen – das bietet Vorteile für die Präsentation und den Reifeprozess der Produkte. So bleibt alles länger frisch



Info

Der neue Convenience-Bereich mit unseren frischen und fertigen Produkten befindet sich im Kühlwandregal direkt nebenan.

ALDI Eberswalde, Bergerstraße 113



Neue Verkaufsraumgestaltung

Besonders attraktiv – die Platzierung unserer Produkte.

Mehr damit!

Wer täglich Hunderte von Kunden gut versorgen möchte, muss gut im Voraus planen. An vielen Stellen setzen wir deshalb auf Doppelplatzierungen von Produkten.

- Vorteil für Mitarbeiter:
Sie müssen nicht so oft nachfüllen
- Vorteil für Kunden:
bessere Verfügbarkeit der gewünschten Waren



ALDI Eberswalde, Bergerstraße 113



Planungsrechtliche Situation

- Vorhabengrundstück liegt im unbeplanten Innenbereich
- Bebauungsplan Nr. I „Strategische Steuerung des Einzelhandels“ , TF 14 „Bestandsschutzklausel“ ist zu beachten: Außerhalb Zentraler Versorgungsbereiche nur geringfügige Erweiterung von Bestandsbetrieben zulässig
- Erweiterung ALDI (um 25%) nicht mehr geringfügig
- Planerfordernis! –Aldi bittet um Zustimmung des Bauausschusses zur Einleitung eines Planverfahrens



Gerne stehen wir für Ihre Fragen
zur Verfügung.

Vielen Dank für Ihre
Aufmerksamkeit !

