

# *Natürlich Eberswalde!*

## *Tätigkeitsbericht der Kämmerei*

### *der Stadt Eberswalde*

*Natürlich Eberswalde!*

## Organigramm Kämmerei (Amt 20)

**Amtsleiter**  
Herr Sven Siebert  
Tel. 64200

**SG 20.1**  
Haushalt  
Sachgebietsleiterin  
Frau Annegret Mischel  
Tel. 64201  
Soll-Stellen  
8  
Mitarbeiter: 7

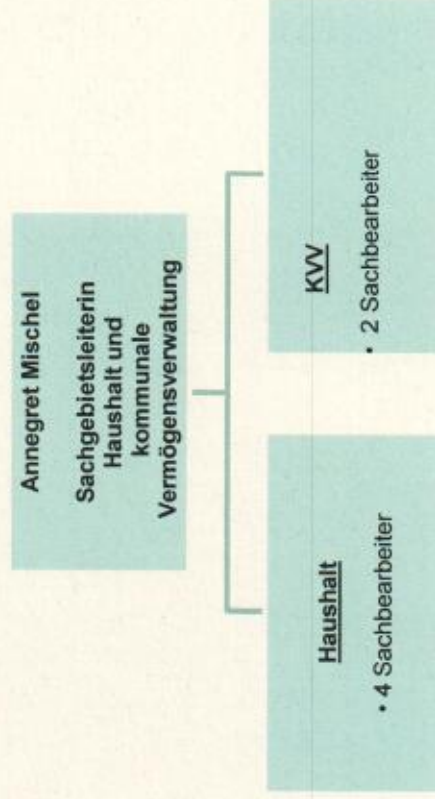
**SG 20.2**  
Steuern  
Sachgebietsleiterin  
Frau Vivien Weise  
Tel. 64202  
Soll-Stellen  
4  
Mitarbeiter: 4

**SG 20.3**  
Stadtkasse  
Sachgebietsleiterin  
Frau Sandra Rasch  
Tel. 64203  
Soll-Stellen  
8  
Mitarbeiter: 8



## Organisation 20.1 - Haushalt

Das Sachgebiet Haushalt ist ein Sachgebiet der Kämmerei und mit insgesamt 7 Mitarbeitern besetzt.



## 20.1 SG Haushalt und KVV



### Arbeitsaufgaben - Haushalt:

- Zentrale Aufgaben bei der Aufstellung von Haushaltsplänen und ggf. Nachträge
  - ✓ Aufgaben der zentralen Haushaltsdurchführung
  - ✓ Haushaltsüberwachung
  - ✓ Mittelprüfungen
  - ✓ Antragsprüfung bei Mittelumsetzungen
  
- Aufstellen des Jahres- und des Gesamtabchlusses
- Berichtswesen (im Aufbau)
- Unterstützung der Fachämter in Fragen der Doppik und der Umsetzung im Finanzprogramm
- Pflege der Finanzsoftware
- Kreditbewirtschaftung
- Spendenverwaltung
- Bürgerhaushalt
- Stadt als Steuerzahler (Steuererklärungen für Umsatzsteuer, Körper- und Gewerbesteuer für BgA)



## 20.1 SG Haushalt und KVV

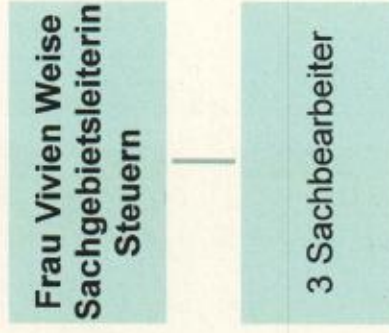
### Arbeitsaufgaben - KVV:

- Aufstellen des Jahres- und des Gesamtabschlusses
- Pflege des Buchhaltungsprogrammes
- Anlagenbuchhaltung



## Organisation 20.2 - Steuern

Das Sachgebiet Steuern ist ein Sachgebiet der Kämmerei und mit insgesamt 4 Mitarbeitern besetzt.



## 20.2 SG Steuern

### Arbeitsaufgaben

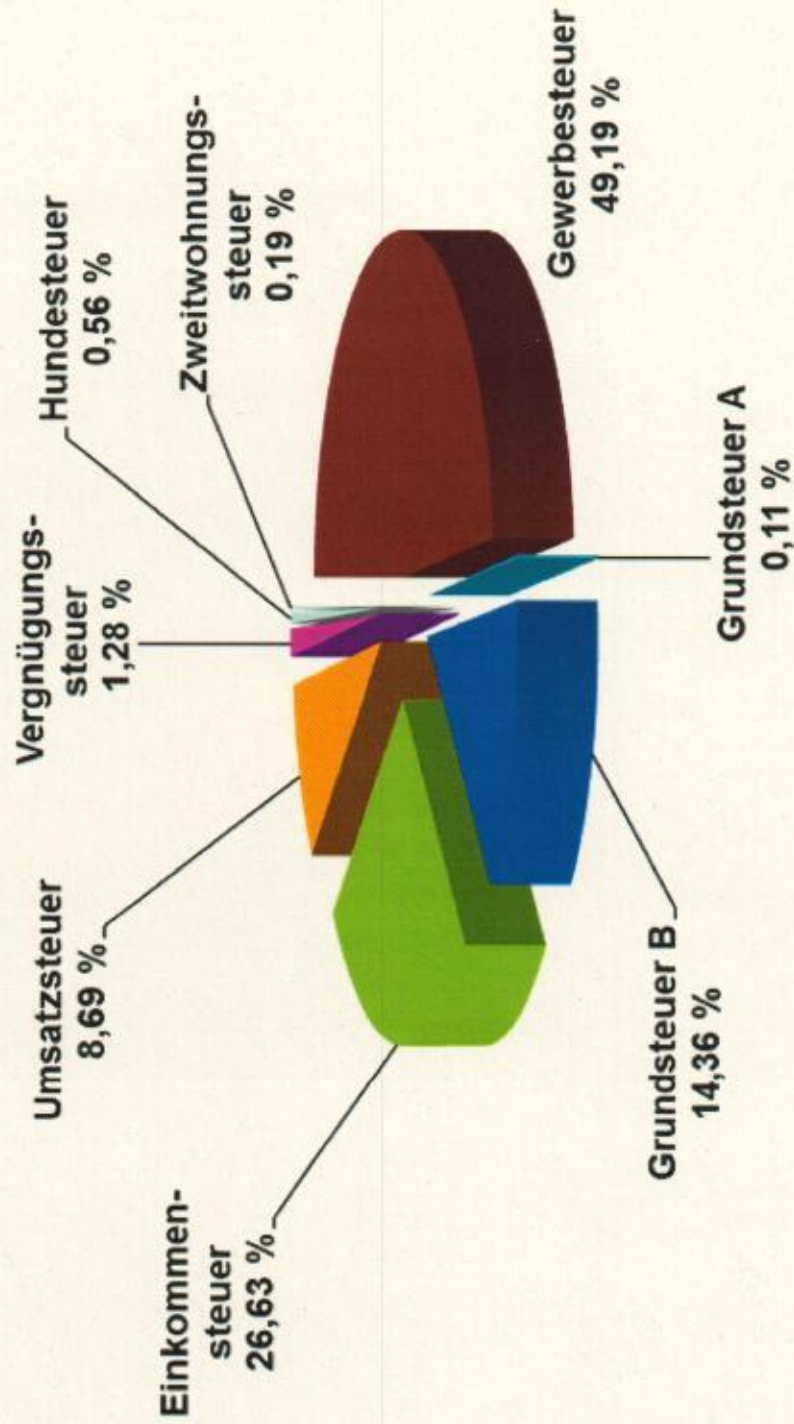
- Veranlagung der Realsteuern
  - ✓ Gewerbesteuer
  - ✓ Grundsteuer A und B
- Veranlagung der Aufwandssteuern
  - ✓ Vergütungssteuer
  - ✓ Hundesteuer
- Veranlagung von Umlagen der Verbandsbeiträge





# Steuereinnahmen 2017

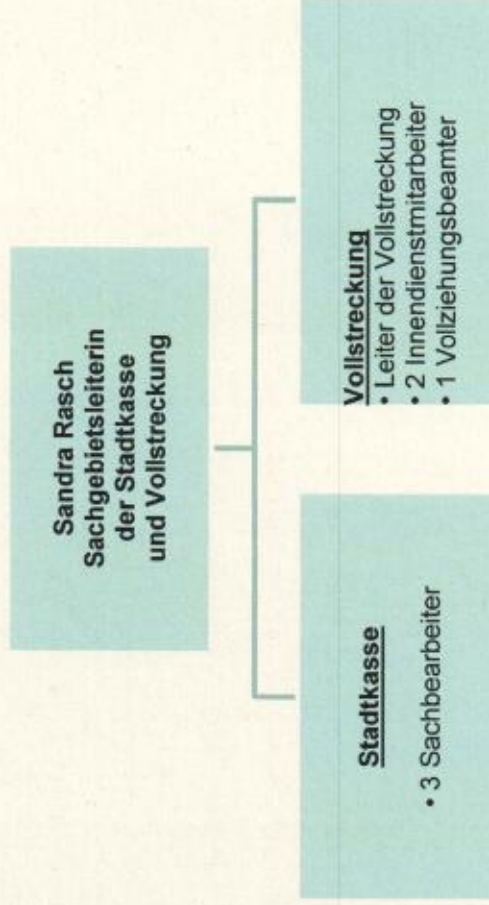
Stand: 23.11.2017 26.373.212,18 €





## Organisation 20.3 - Stadtkasse

Das Sachgebiet Haushalt ist ein Sachgebiet der Kämmerei und mit insgesamt 8 Mitarbeitern besetzt.



## 20.3 SG Stadtkasse



### Arbeitsaufgaben

Die Aufgaben der Stadtkasse sind in der KomHKV des Landes Brandenburg geregelt.

- die Annahme der Einzahlungen und die Leistung der Auszahlungen (Zahlungsverkehr)
- Tagesabschluss
- die Verwaltung der Finanzmittel
- die Buchführung einschließlich der Sammlung der Belege
- das Forderungsmanagement
  - ✓ Mahnung
  - ✓ Beitreibung
  - ✓ Vollstreckung



## 20.3 SG Stadtkasse

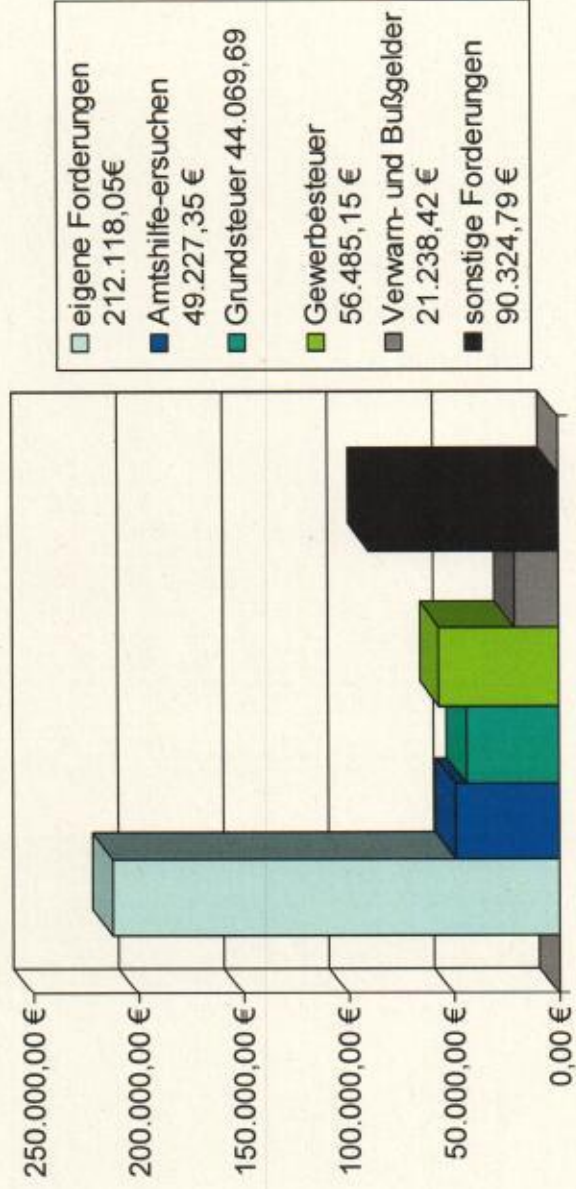


•die Annahme der Einzahlungen und die Leistung der Auszahlungen

Monat	Anzahl	Betrag
Januar	2.880	5.101.612,99 €
Februar	9.810	6.632.856,41 €
März	5.523	5.564.927,63 €
April	6.220	7.045.535,24 €
Mai	5.523	4.027.645,29 €
Juni	1.866	3.528.343,26 €
Juli	3.172	3.353.018,91 €
August	1.638	2.866.663,75 €
September	2.177	4.859.793,42 €
Oktober	1.975	3.939.878,75 €
November	2.030	3.172.941,21 €
Dezember	-	- €
<b>gesamt</b>	<b>42.814</b>	<b>50.093.216,86 €</b>

## 20.3 SG Stadtkasse

• Vollstreckung: 473.463,45 € Einnahmen





*Vielen Dank  
für Ihre Aufmerksamkeit und Ihr  
Interesse!*