

Anlage 5

Grundschule Schwärzensee



Schulträger: Stadt Eberswalde
Präsentation zur Ausschusssitzung
09. September 2009

Grundschule Schwärzensee

- Schulstandort: Brandenburgisches Viertel
 - z. Z. leben hier 6652 Personen
 - davon: 353 Personen im Alter von 0 – 6 Jahren
 - 514 Personen im Alter von 7 – 15 Jahren
 - 851 Personen im Alter von 16 – 25 Jahren
 - 2754 Personen im Alter von 25 – 55 Jahren
 - 2180 Personen im Alter ab 55 Jahren
 - Brandenburgisches Viertel bietet günstigen Wohnraum
 - wohnhaft werden dadurch u. a. viele Familien allein erziehender Mütter/ Väter, Arbeitslose, Geringverdiener und Familien mit Migrationshintergrund
 - familiäre Situation hat Einfluss auf die Arbeit in der Grundschule
-

Grundschule Schwärzensee

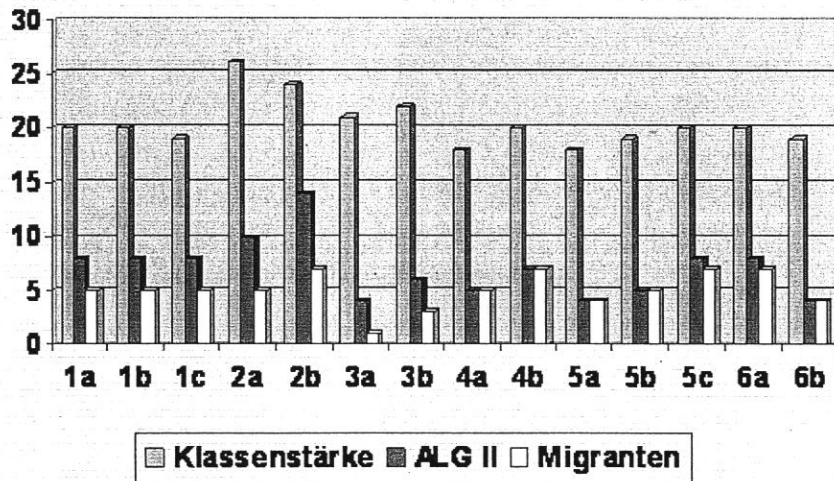
Statistik Personal 2009/ 2010



- 285 Schülerinnen und Schüler
 - 16 Lehrerinnen und Lehrer
 - 1 Schulleiterin
 - 1 Stellv. Schulleiterin
 - 1 Sonderpädagogin
 - 1 Sozialarbeiterin
 - 1 Sekretärin
 - 1 Hausmeister
 - 1 Mitarbeiterin (Frühstück, Bibliothek)
-

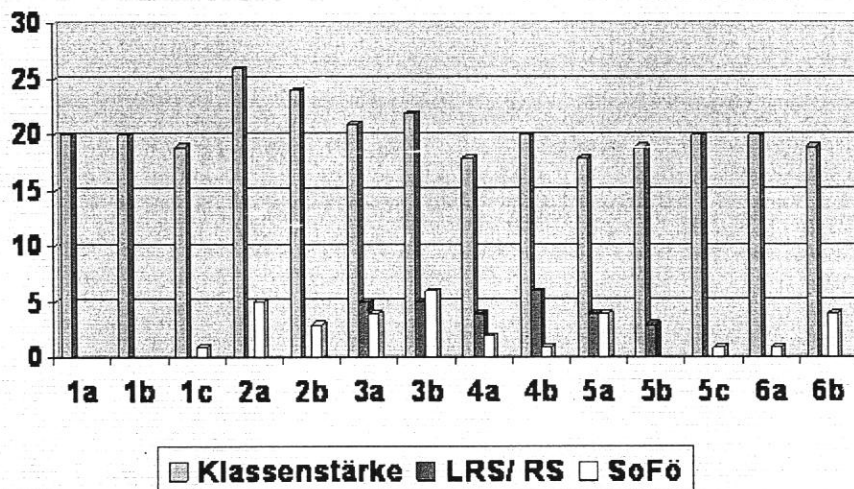
Grundschule Schwärzensee

Statistik Geringverdiener/ALG II, Migranten 2009/ 2010



Grundschule Schwärzensee

Statistik Sonderpädagogischer Förderbedarf, Teilleistungsstörungen 2009/ 2010



Grundschule Schwärzensee

Statistik 2009/ 2010

Notwendigkeit geringer Klassenfrequenz exemplarisch dargestellt
am Beispiel der Lernanfänger/innen 2009/ 2010:

Schülerzahl insgesamt:	56
davon voraussichtlicher Förderbedarf:	24
davon Sprache:	12
Soziale-emotionale Entwicklung:	12
Migranten	15

Grundschule Schwärzensee

Leitbild

„Gemeinsam sind wir stark“

Schulträger

Schulamt

Schülerinnen und Schüler

Eltern

Lehrerinnen und Lehrer

Personal/ Mitarbeiter

Förderverein

Kooperationspartner

Patenbetrieb

Kindertagesstätten



Grundschule Schwärzesee

Konzept

Schwerpunkte unserer Arbeit sind:

Erziehungsarbeit Förderung Elternarbeit Sport

U N T E R R I C H T

a u ß e r u n t e r r i c h t l i c h

Boxenstopp
Meetings
Regeln
Schülerclub
Handeln

Förderstunden
Lernpläne
Portfolio

Gremien
Feste
Freifläche
Elterngruppen
Wandertage

Schwimmen
JtfOlympia
Sportfest
AG`s
Wettkämpfe



Grundschule Schwärzesee

Erziehungsarbeit/ Boxenstopp

- Pilotprojekt seit 2006
- Kinder lernen demokratisches Handeln
- Projekt gegen jegliche Formen von Gewalt
- Zusammenarbeit mit der Caritas, Stiftung SPI/NL Brandenburg, Stadt Eberswalde
- Bildung eines Schülerclubs
- Rankingliste (positives Verhalten wird mit Punkten belohnt, Anzahl der Punkte entscheidet über Farbe des T-Shirts/ Stufe)



Grundschule Schwärzensee

Erziehungsarbeit/ Boxenstopp/ Unterricht

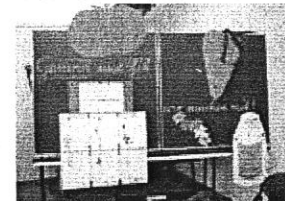


- 10 Schulinterne Fortbildungen im Kollegium
- Gemeinsame Festlegungen der Schulhofregeln
- Aufsicht Schulhof erfolgt im Team (L + Sch)
- Erfassung negativer Einflüsse (L + Sch)
- Identisches Handeln aller Lehrkräfte bei Störungen im Unterricht und Gewalt
- 1 Unterrichtsstunde im Monat in allen Klassen

Grundschule Schwärzensee

Meetings/ Erziehungsarbeit

- in den Klassenstufen 1/2, 3/4 und 5/6 zweimal pro Schuljahr
- thematischer Programmbeitrag jeder Klasse
- Stärkung des Ich- und Wir-Gefühls
- Auszeichnungen von Schüler/innen
- Vergabe von blauen Punkten bei negativem Verhalten



Grundschule Schwärzensee

Feste 2009



Sportfest 2009



Fasching/ Rockmobil 2009



Einschulung 2009



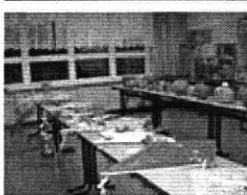
Sommerfest 2009



Verabschiedung Klasse 6 2009



Weihnachtsprogramm



Projektwoche Herbst

Frühlingspokal 2009



Grundschule Schwärzensee

Wünsche

- Erhaltung des Schulstandortes (langfristig)
 - Veränderung der Wahrnehmung der Schule innerhalb der Stadt Eberswalde (schlechtem Image begegnen)
 - Erhöhung notwendiger außerunterrichtlicher Angebote (Förderung, Hausaufgabenbetreuung, Nachhilfe)
-