

# Sicherheitslage



## Eberswalde 2017

- 
1. Kriminalitätslage
  2. Verkehrsunfalllage
  3. Einsatzlage

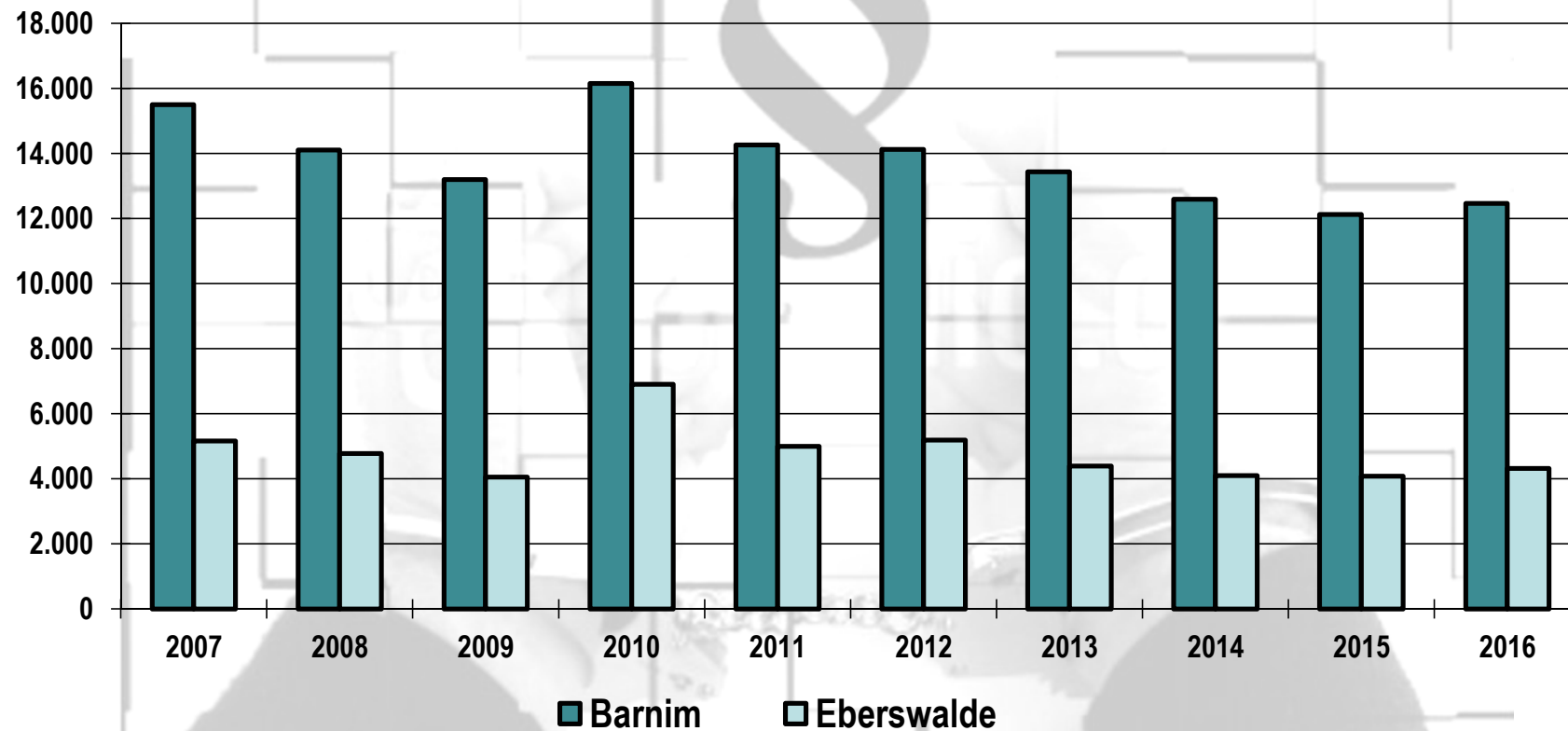
Bild © Arno Bachert / PIXELIO



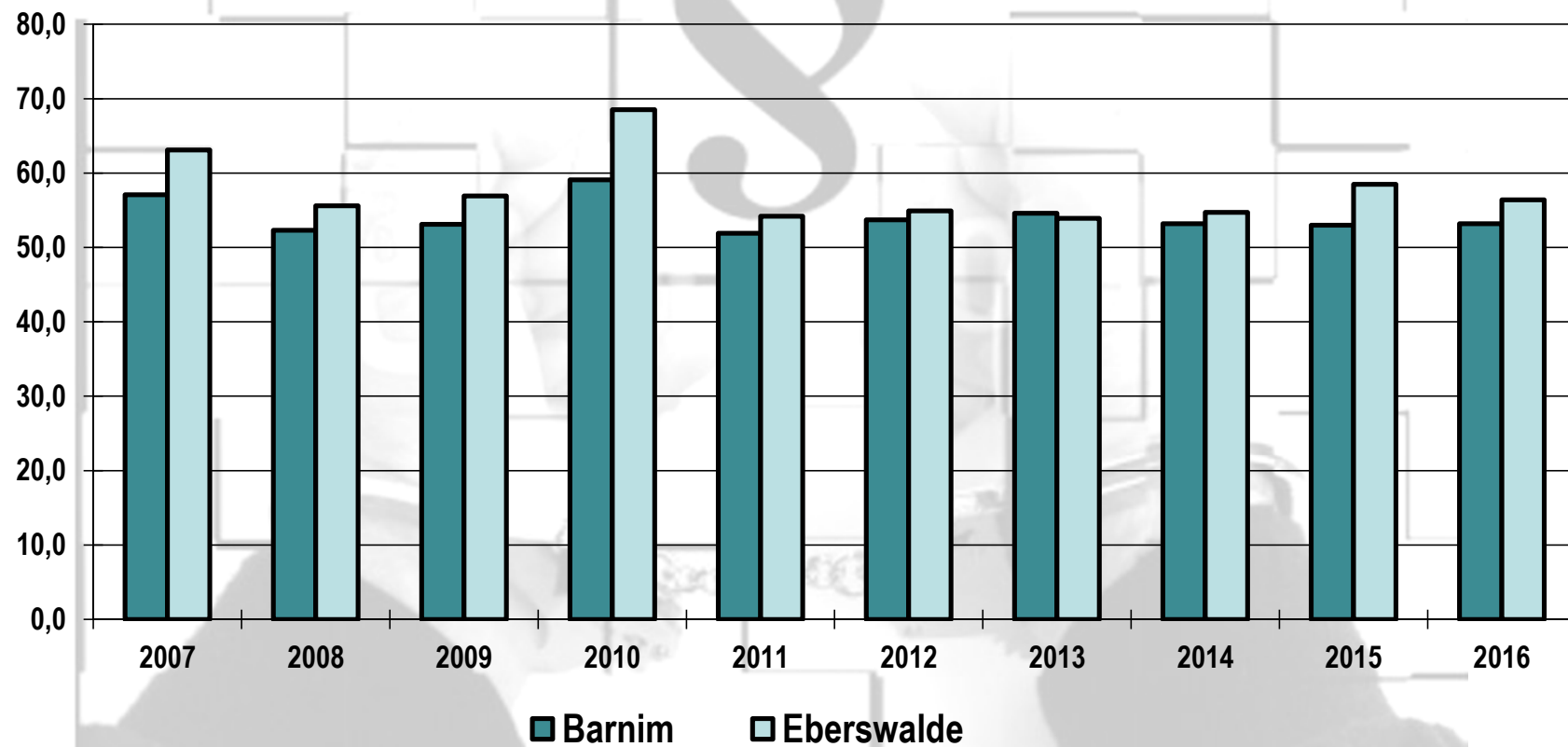
# 1. Kriminalitätslage



## Kriminalitätsentwicklung erfasste Fälle gesamt



## Aufklärungsquote in Prozent

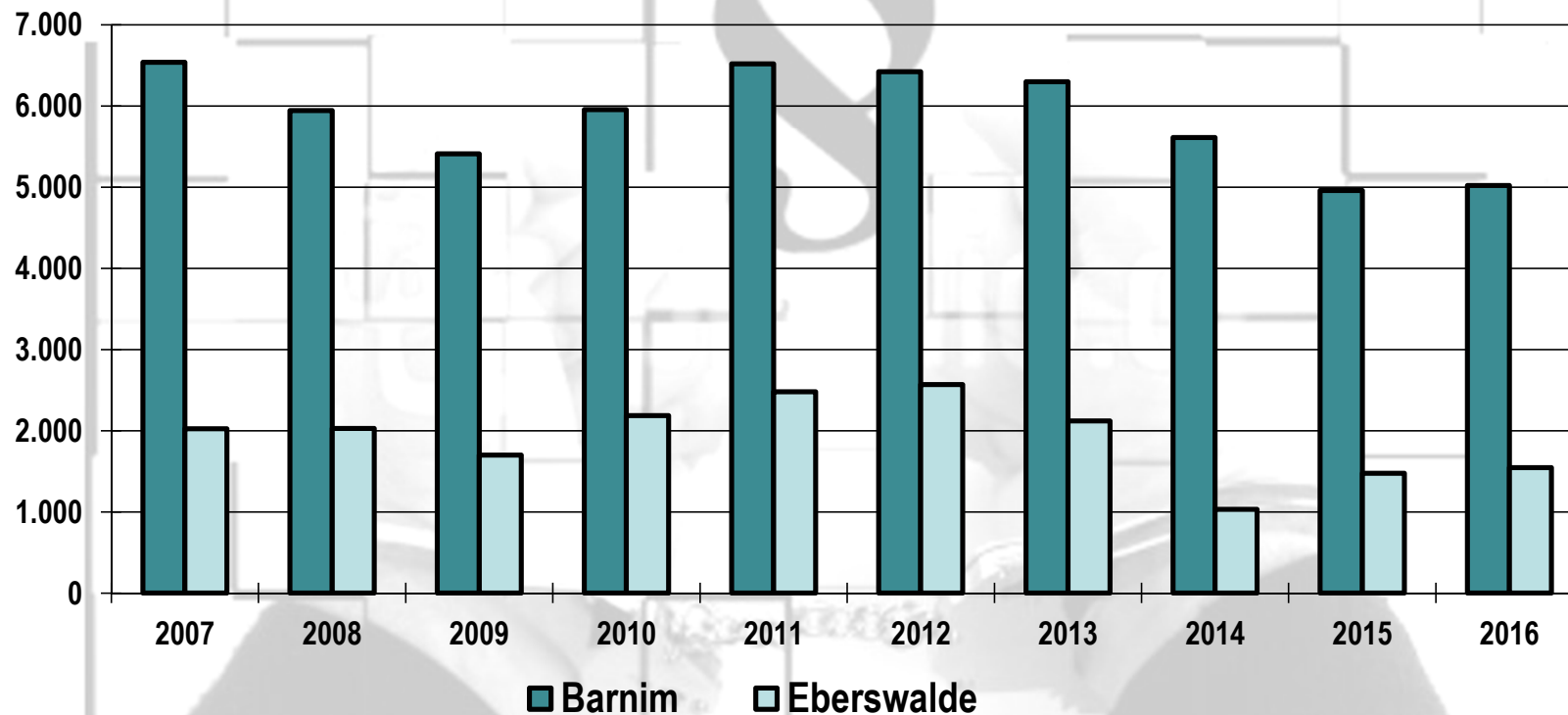


**Kriminalitätshäufigkeitszahlen (KHZ) im Vergleich**  
**(Straftaten je 100.000 Einwohner)**

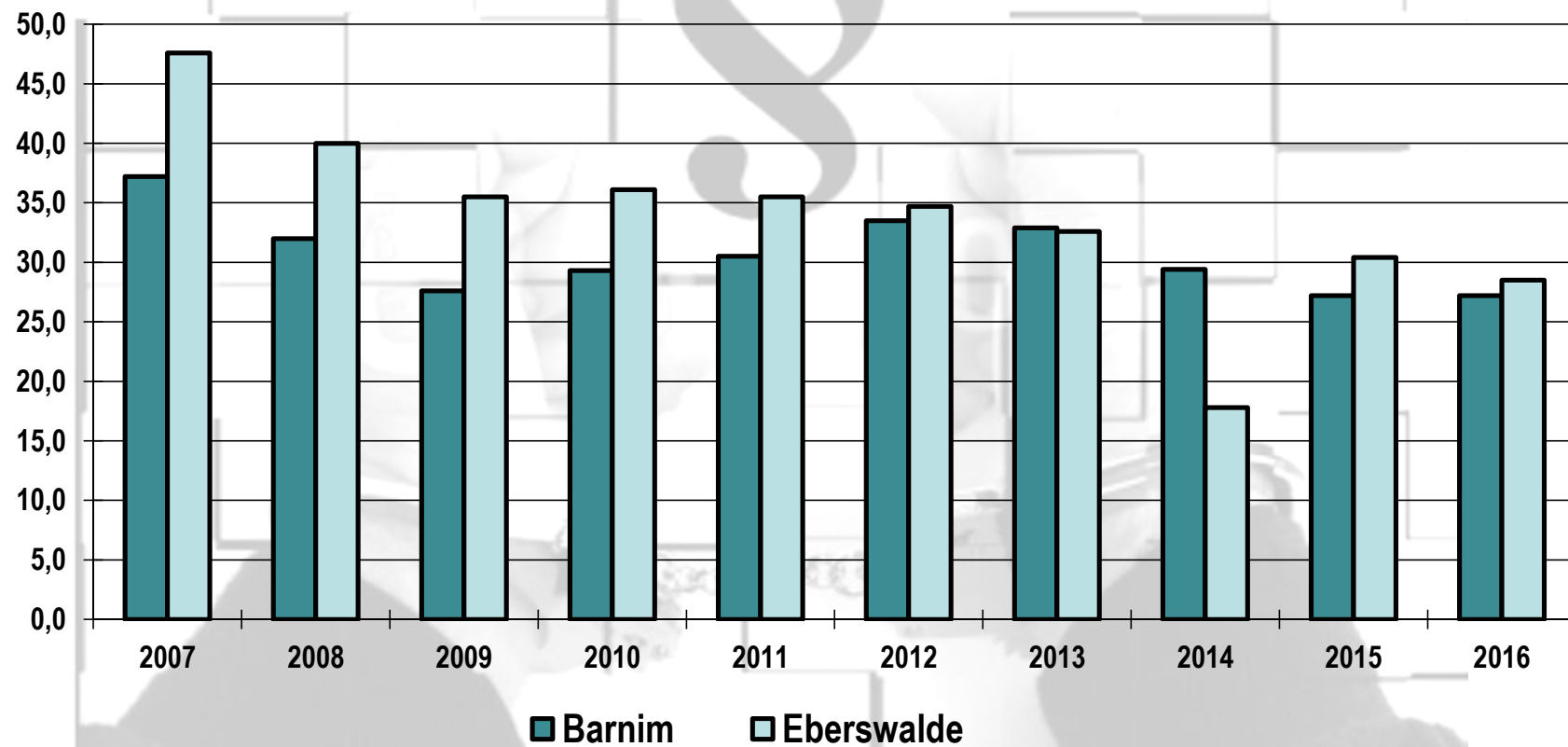
	2007	2008	2009	2010	2011	2012	2013	2014	2015	2016
<b>Bund</b>	7.635	7.436	7.383	7.253	7.328	7.327	7.404	7.530	7.797	NN
<b>Land Brandenburg</b>	8.889	8.246	7.947	8.135	7.896	7.819	8.052	8.004	7.660	7.479
<b>Barnim</b>	8.736	7.942	7.460	9.129	8.062	7.983	7.754	7.245	6.926	7.025
<b>Eberswalde</b>	12.351	11.537	9799	16.770	12.209	12.738	11.271	10.558	10.479	10.986

Berechnungsgrundlage: 
$$\text{KHZ} = \frac{\text{Anzahl d. Straftaten} \times 100.000}{\text{Einwohner gesamt}}$$

### Diebstahl gesamt im Bereich der PI Barnim und Eberswalde

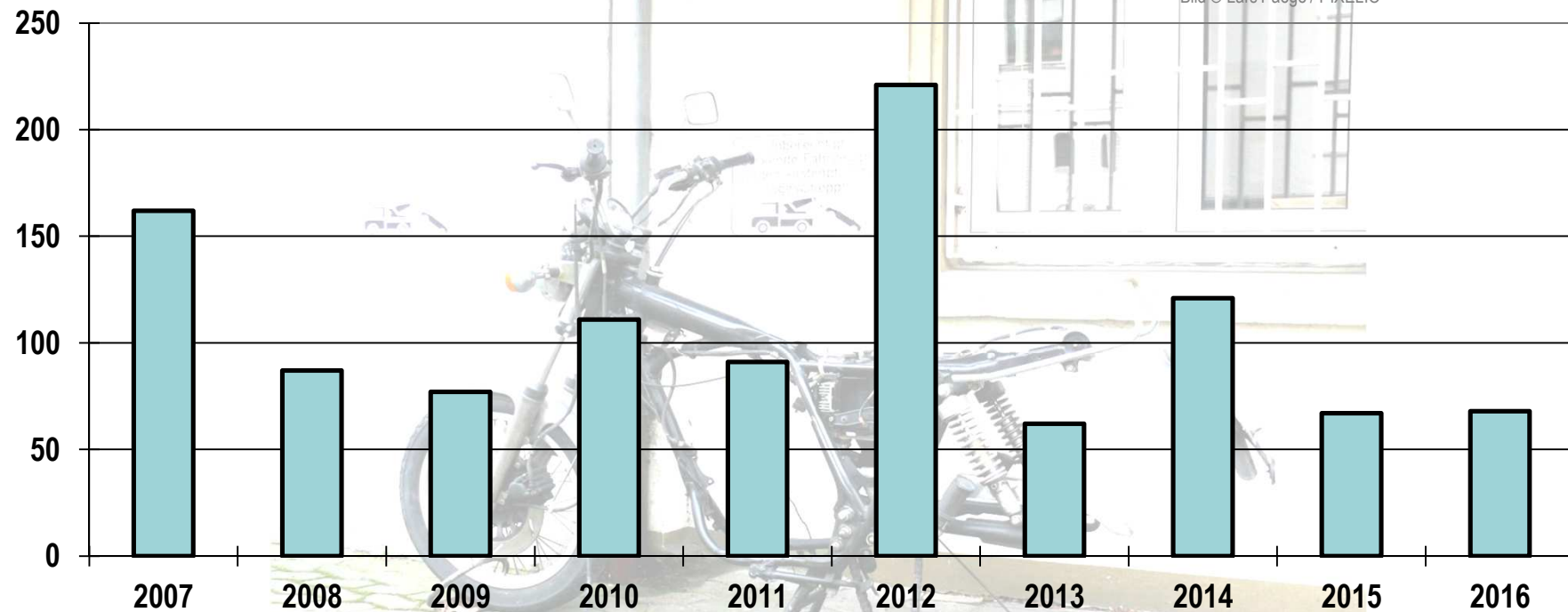


## Aufklärungsquote Diebstahl gesamt im Bereich der PI Barnim und Eberswalde



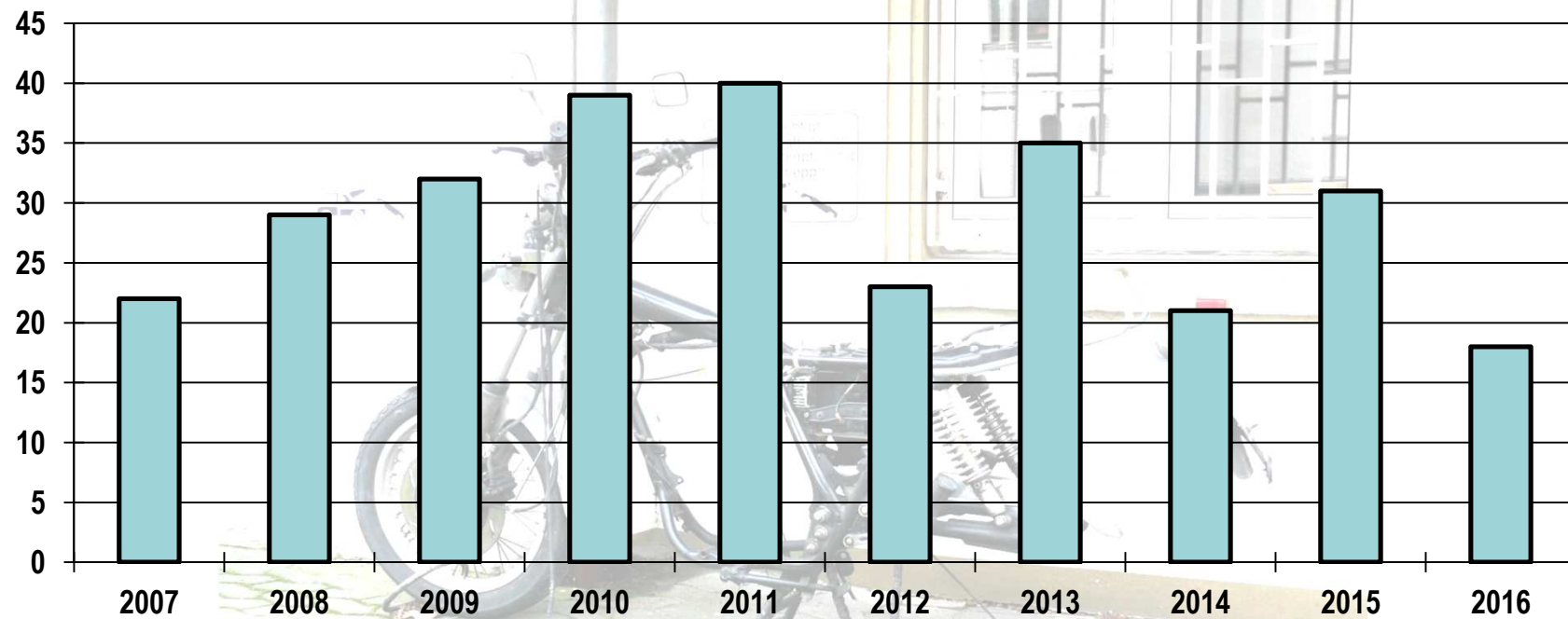


## Besonders Schwere Diebstähle an/aus Kfz in Eberswalde



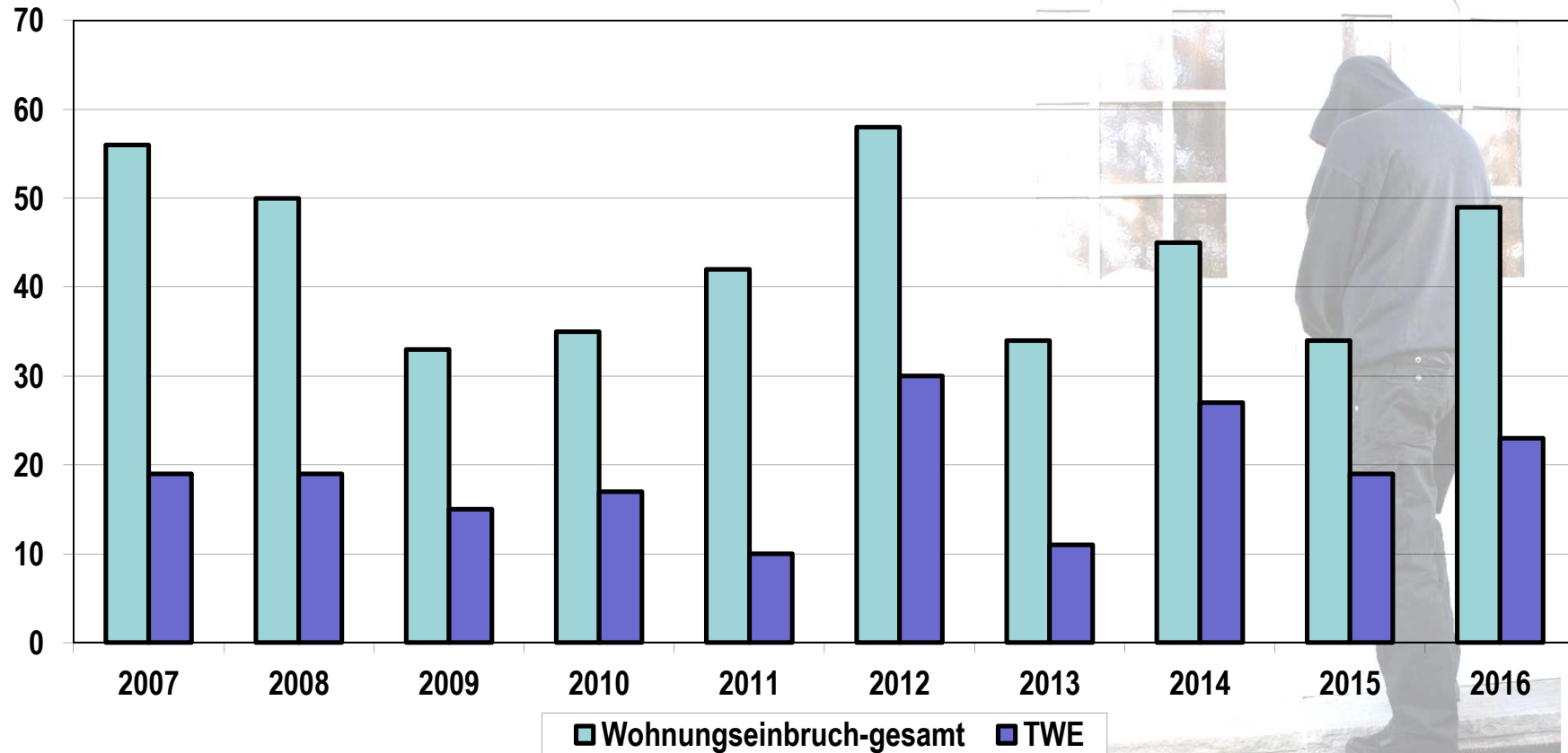
AQ in %	2007	2008	2009	2010	2011	2012	2013	2014	2015	2016
	6,8	3,4	3,9	17,1	9,9	17,6	12,9	14,9	10,4	0,0

## Besonders Schwere Diebstähle von Kfz -ohne Versuch- in Eberswalde



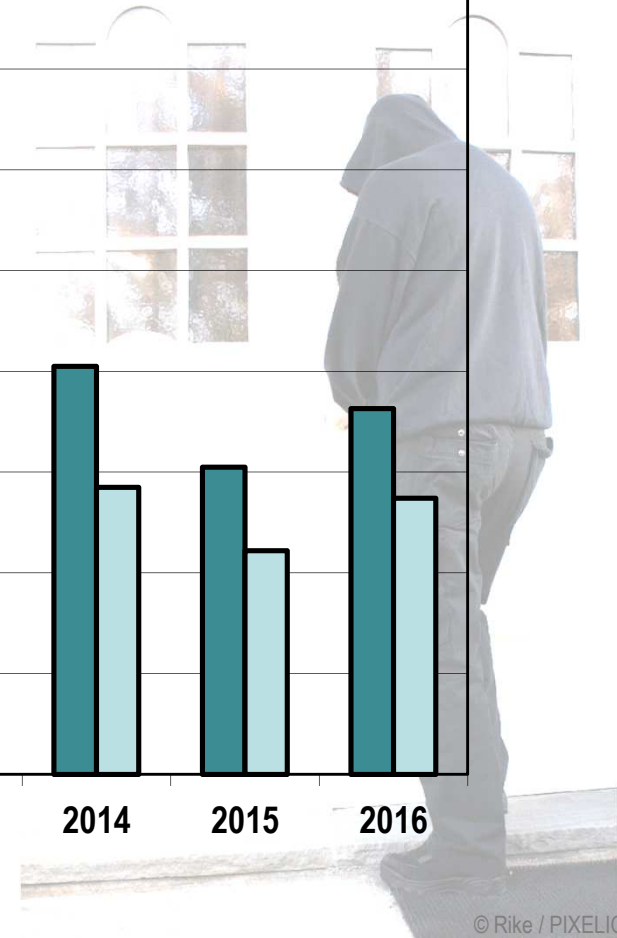
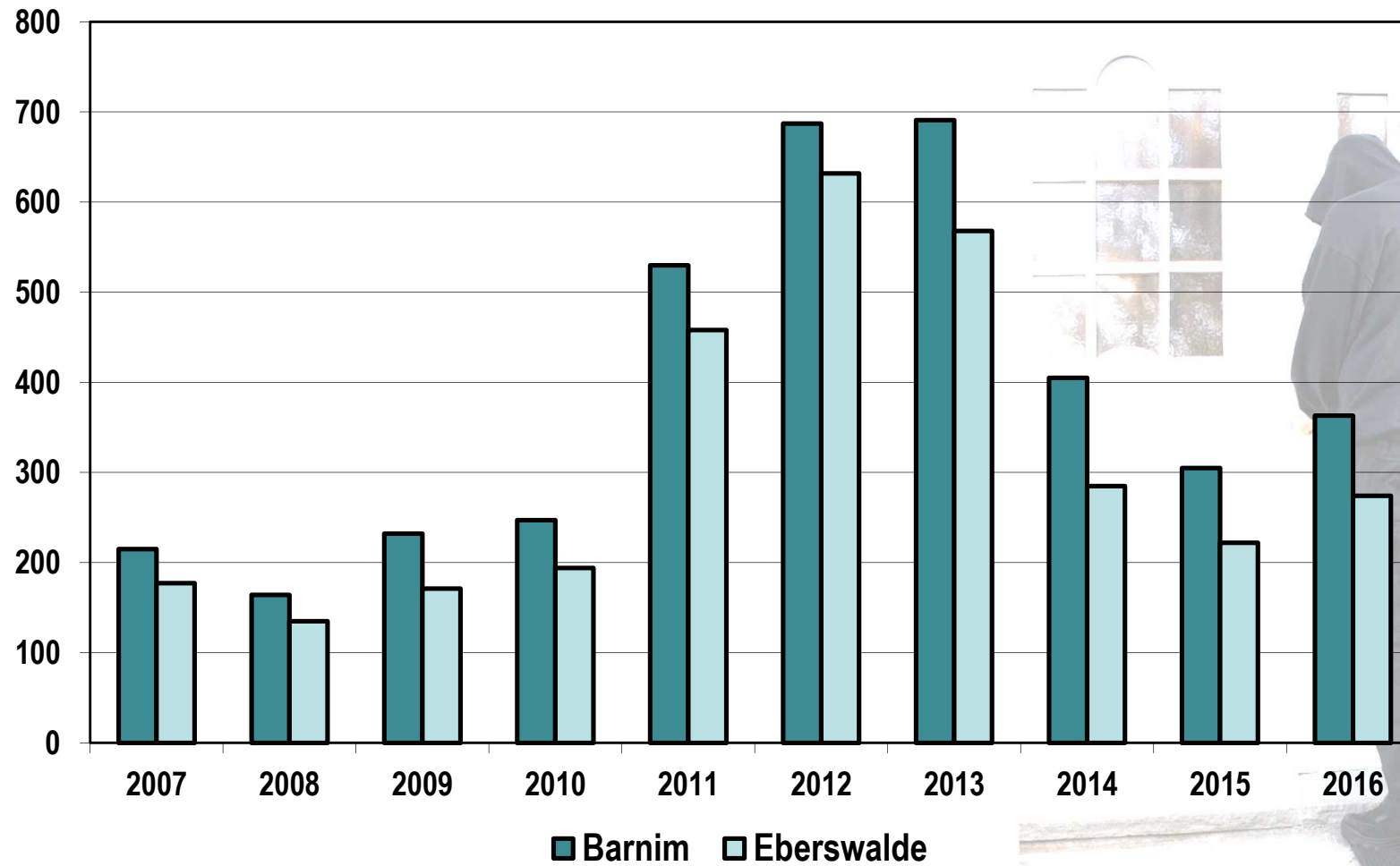
AQ in %	54,5	27,6	15,6	5,1	10,0	8,7	11,4	57,1	29,0	11,1
---------	------	------	------	-----	------	-----	------	------	------	------

**Wohnungseinbruchdiebstähle in Eberswalde**  
**darunter Tageswohnungseinbrüche (TWE: 06:00 – 21:00 Uhr)**



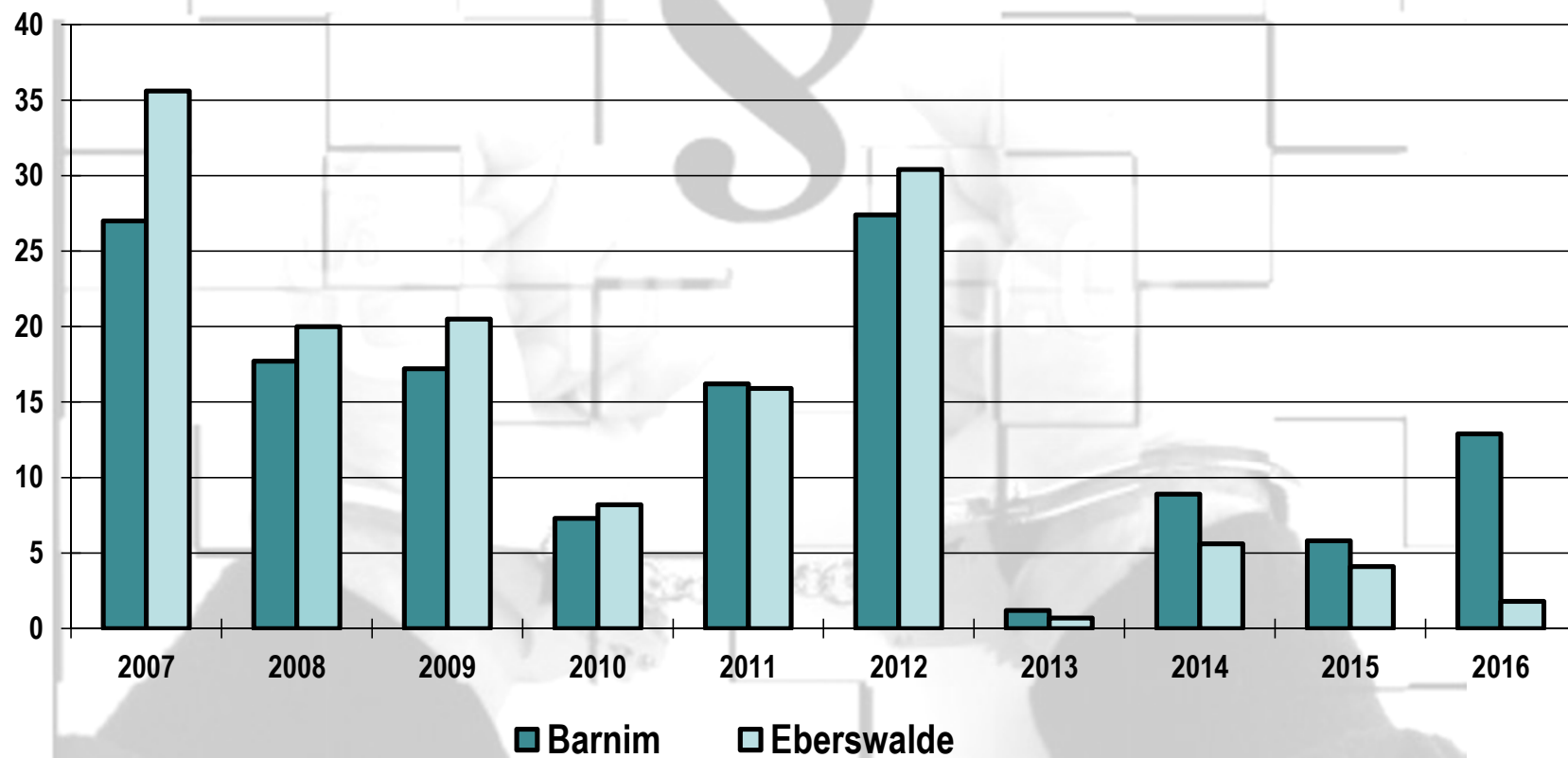
AQ in %	2007	2008	2009	2010	2011	2012	2013	2014	2015	2016
	51,8	48,0	36,4	40,0	23,8	36,2	47,1	31,1	32,4	26,5

## Diebstähle aus Kellern im Bereich der PI Barnim und Eberswalde

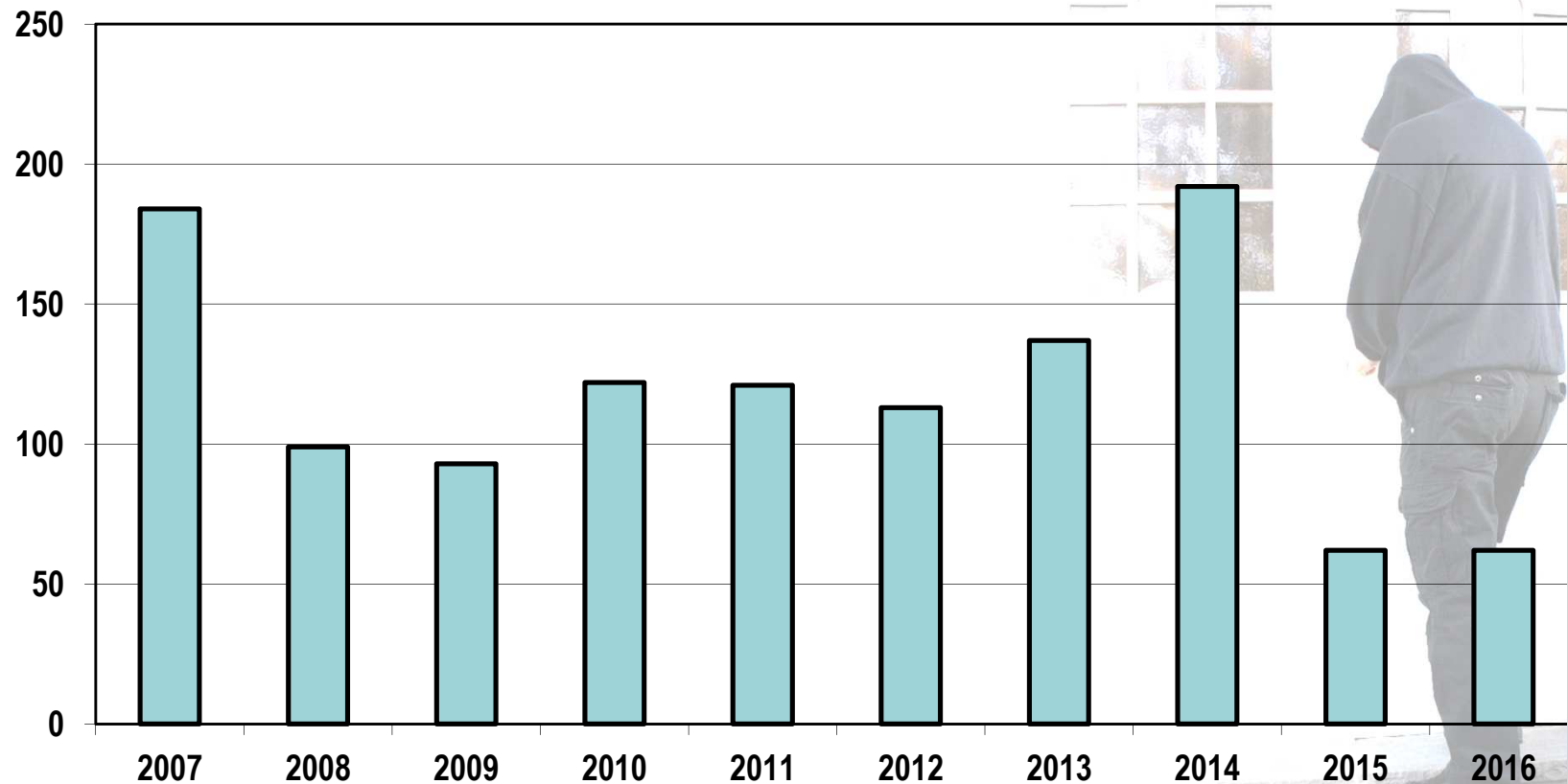


© Rike / PIXELIO

## Aufklärungsquote Diebstähle aus Keller im Bereich der PI Barnim und Eberswalde

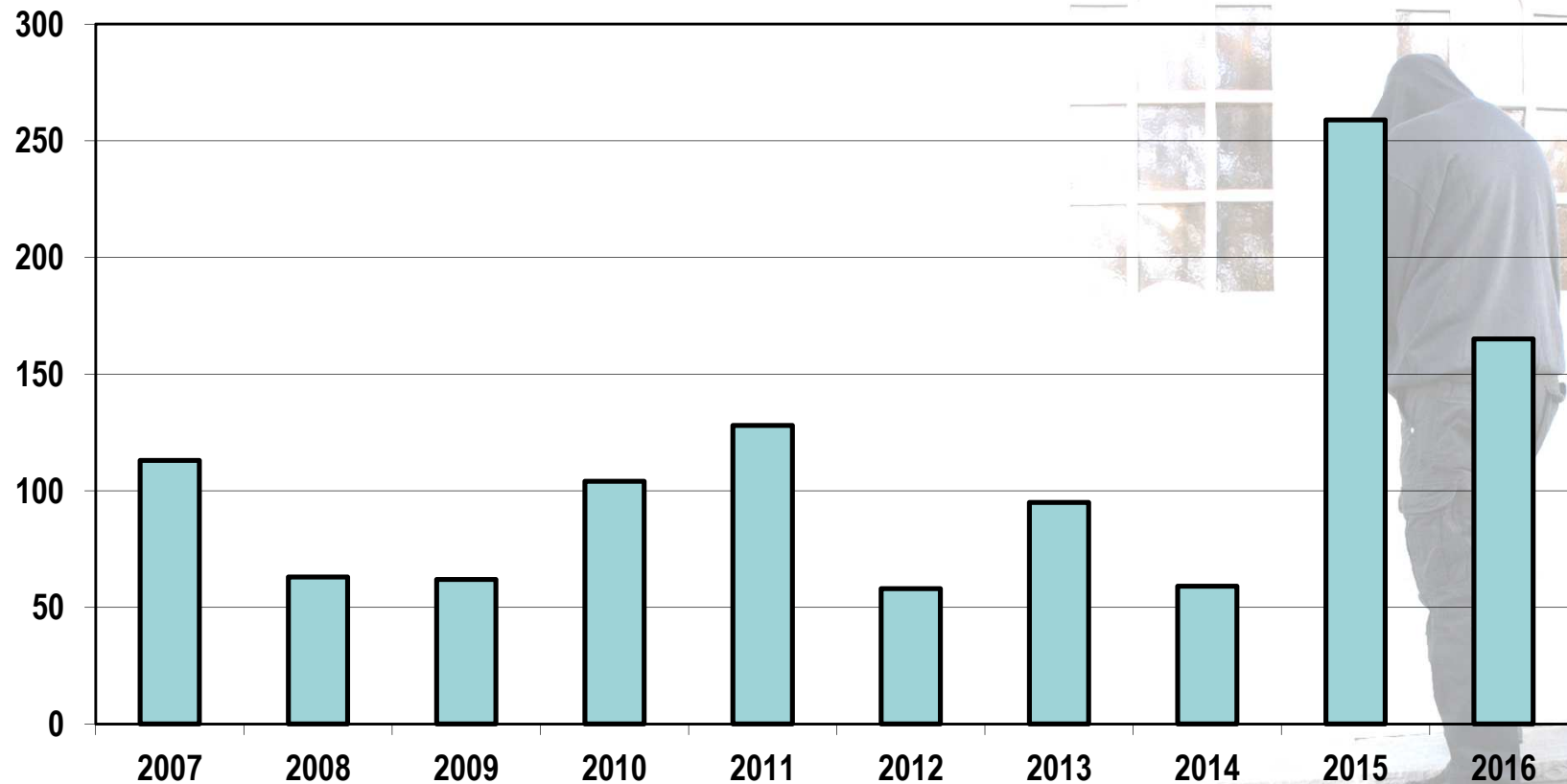


## Besonders schwerere Diebstähle aus gewerblichen Einrichtungen in Eberswalde



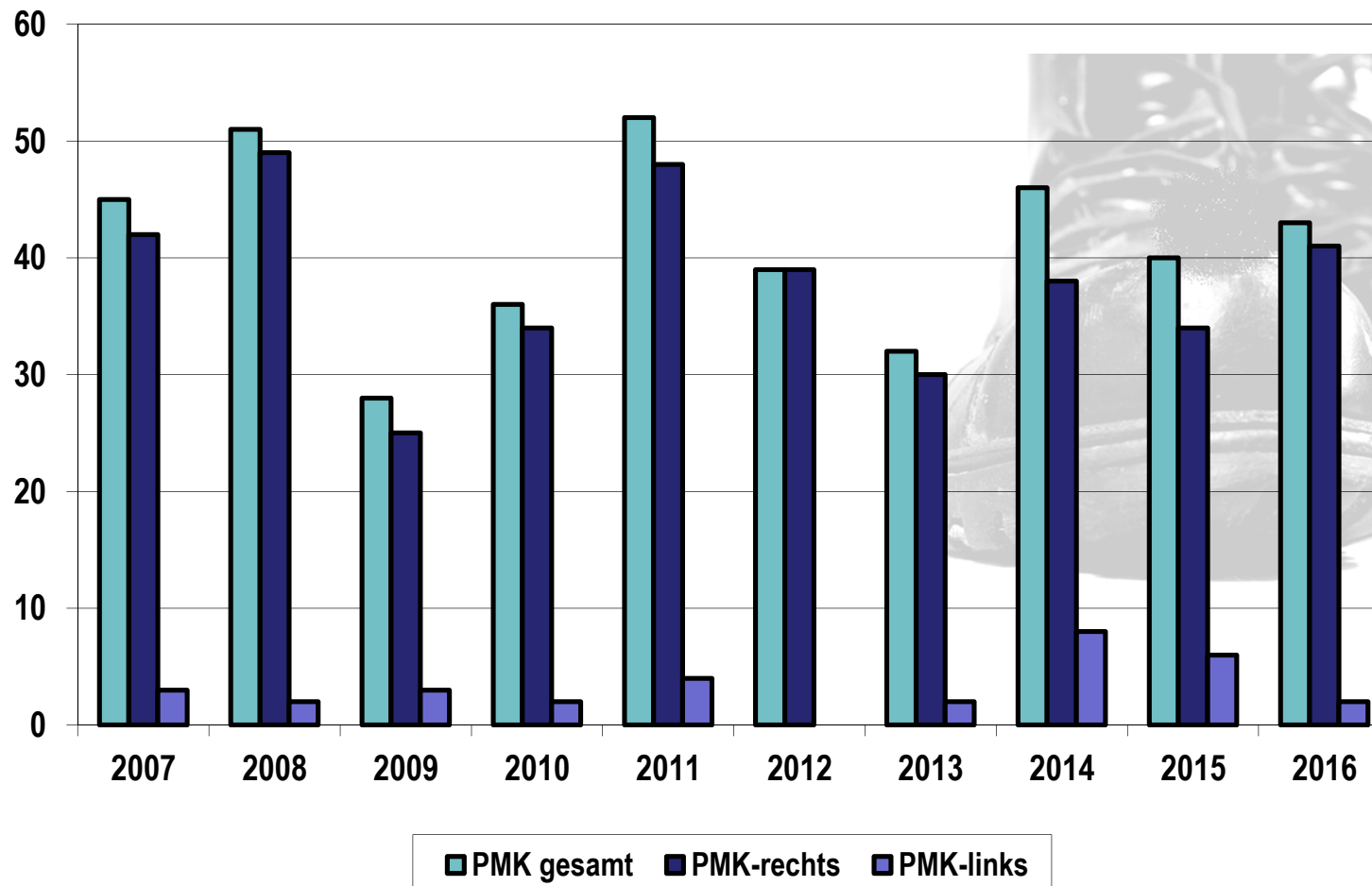
AQ in %	2007	2008	2009	2010	2011	2012	2013	2014	2015	2016
	34,2	24,2	11,8	19,7	43,0	31,0	46,0	45,8	27,4	12,9

## Rauschgiftdelikte Eberswalde



AQ in %	96,5	84,1	95,2	93,3	95,3	93,1	90,5	93,2	97,3	97,0
---------	------	------	------	------	------	------	------	------	------	------

## Entwicklung der Politisch Motivierten Kriminalität (PMK) in Eberswalde





### Entwicklung der PMK – Delikte (Stadt Eberswalde)

	2007	2008	2009	2010	2011	2012	2013	2014	2015	2016
<b>PMK- Rechts- gesamt</b>	42	49	25	34	48	39	30	38	34	41
davon Gewaltdelikte	2	0	0	1	1	0	0	0	3	1
davon Propagandadelikte	30	42	21	30	37	30	23	21	19	23
davon sonstige Delikte	10	7	4	3	10	9	7	17	12	17

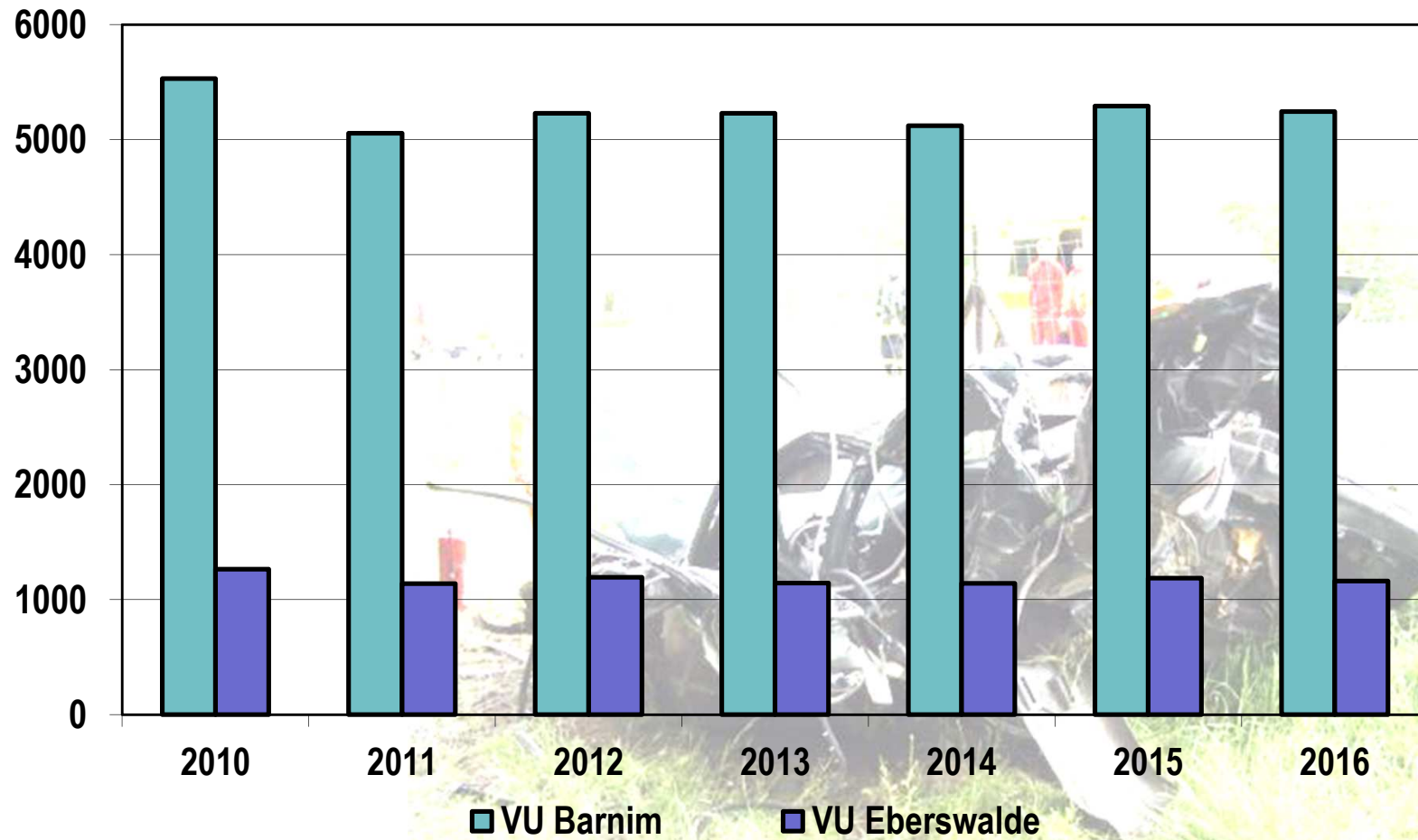
	2007	2008	2009	2010	2011	2012	2013	2014	2015	2016
<b>PMK- Links- gesamt</b>	3	2	3	2	4	0	2	8	6	2
davon Gewaltdelikte	0	1	0	0	1	0	0	0	0	0
davon sonstige Delikte	3	1	3	2	3	0	2	8	6	2



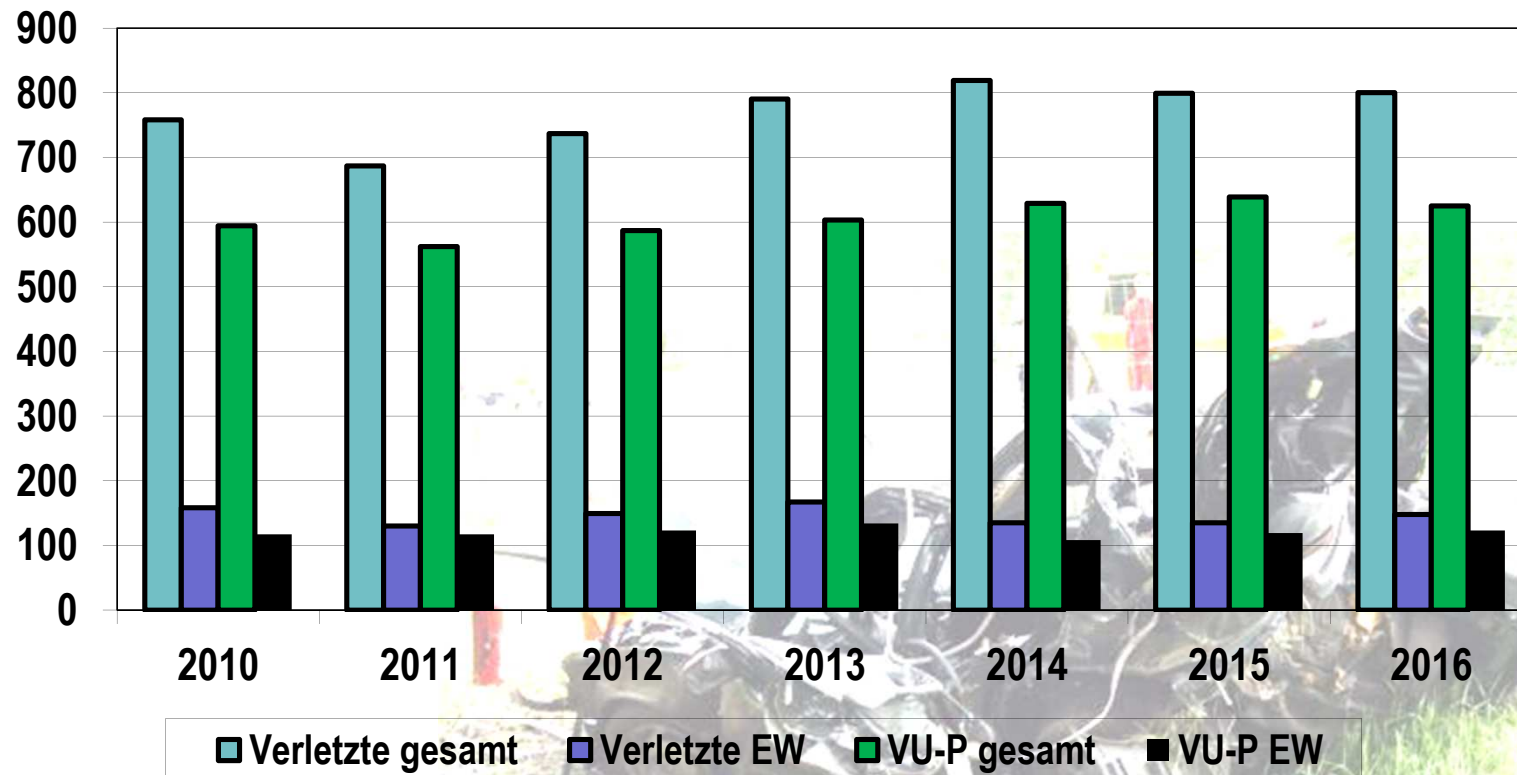
## 2. Verkehrslage

Bild © Arno Bachert / PIXELIO

### Verkehrsunfallentwicklung gesamt in der PI Barnim (ohne BAB) und Eberswalde

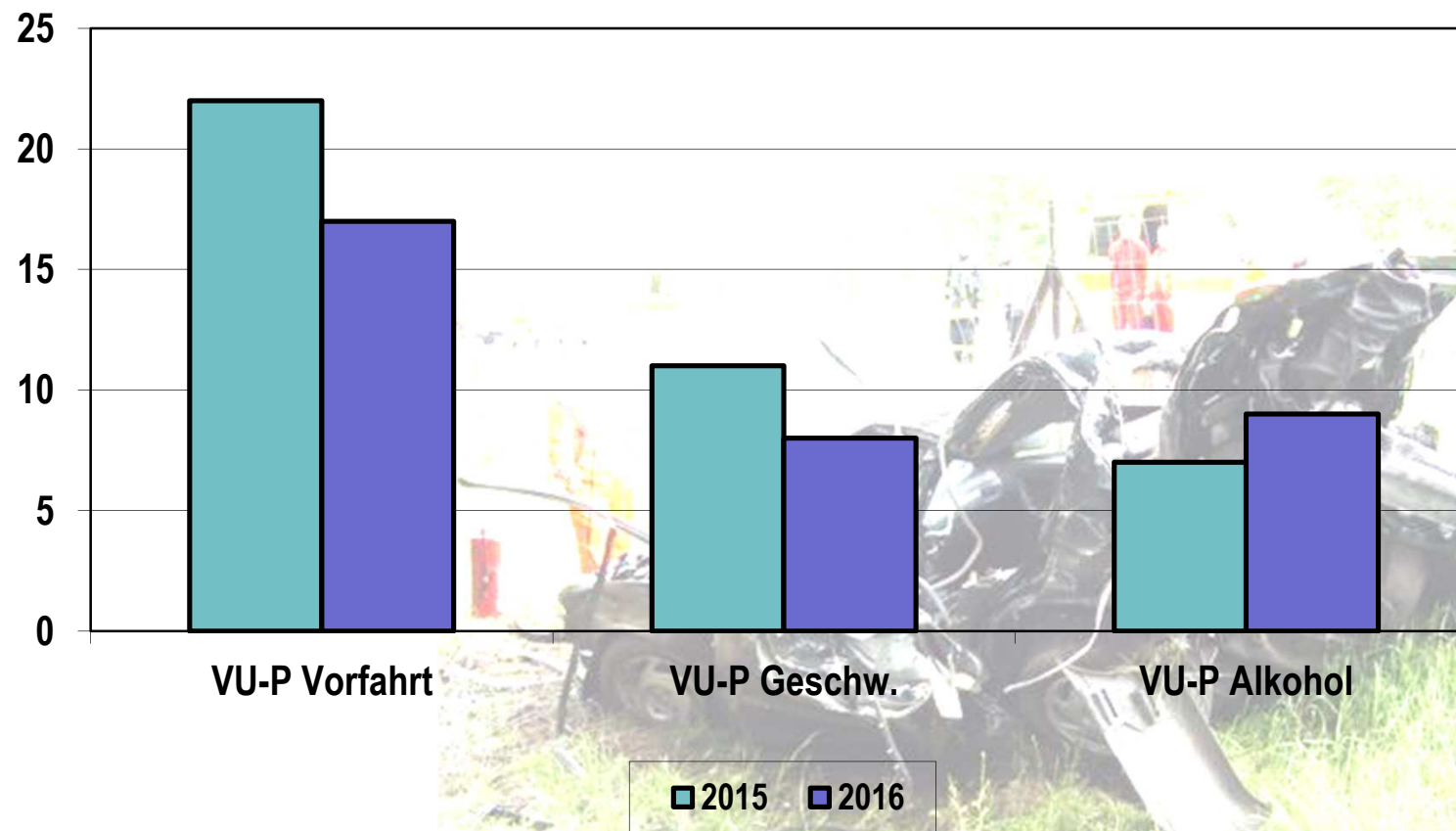


## Verkehrsunfälle mit Personenschaden (VU-P) in der PI Barnim (ohne BAB)



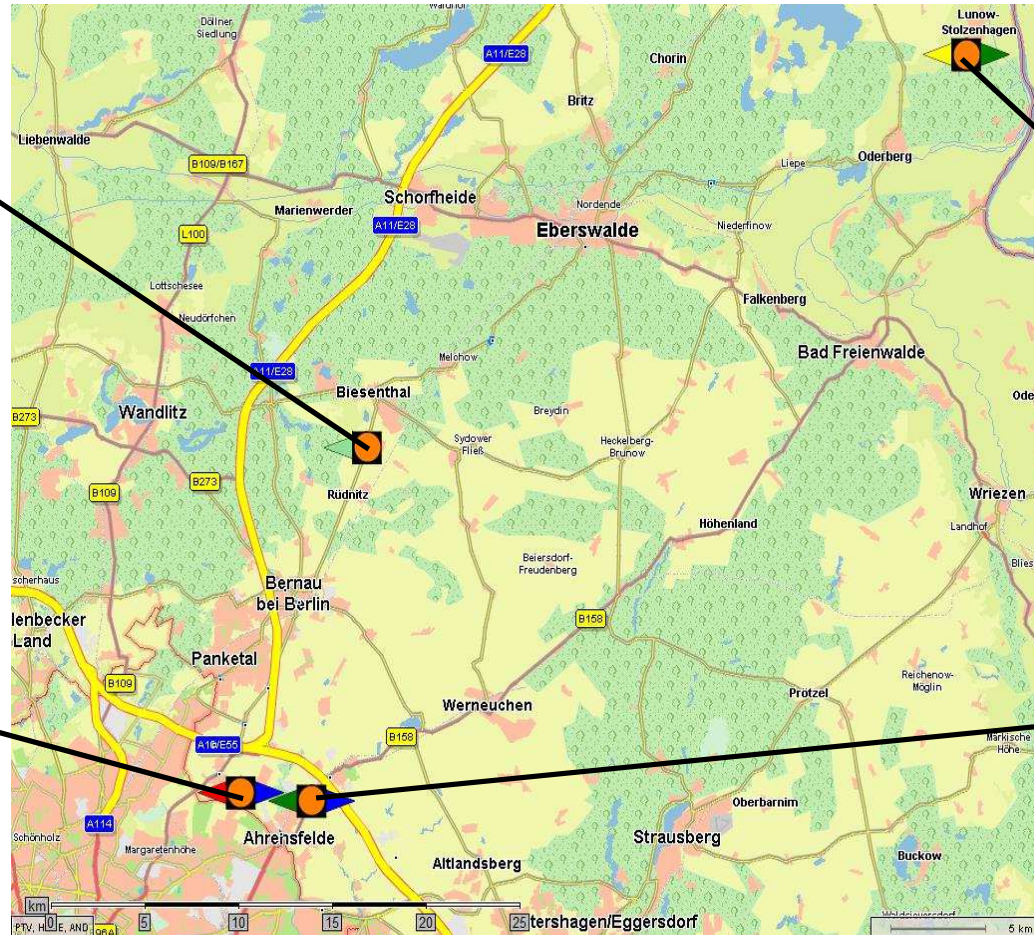
Getötete EW	2010	2011	2012	2013	2014	2015	2016
	0	1	4	5	1	4	0

## VU – P nach Hauptunfallursachen Eberswalde



## Übersicht der Verkehrstoten PI Barnim

**25.06.2016, 15:45 Uhr**  
Biesenthal, L200  
PKW/Fahrrad  
1 Getöteter  
Ursache:  
Sicherheitsabstand

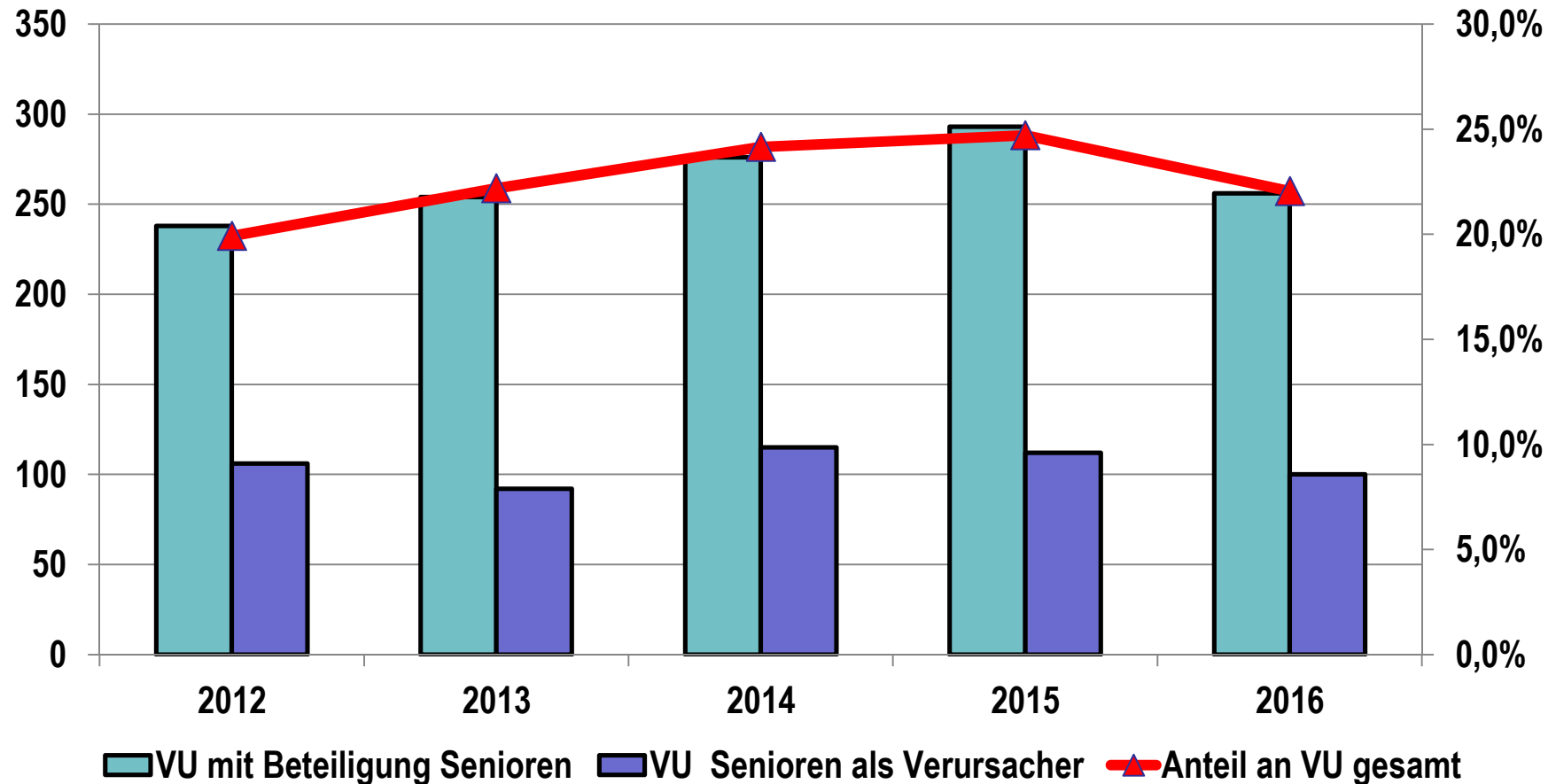


**27.05.2016, 19:30 Uhr**  
Lunow-Stolzenhagen,  
Waldweg  
Krad  
1 Getöteter  
Ursache:  
Alkohol, sonstiger  
Fahrfehler

**16.10.2016, 01:31 Uhr**  
Lindenberg,  
Ahrensfelder Weg  
PKW/Fußgänger  
1 Getöteter  
Ursache:  
Geschwindigkeit

**30.09.2016, 11:33 Uhr**  
Blumberg, B 158  
PKW/PKW  
1 Getöteter  
Ursache:  
Rechtsfahrgebot,  
BtM

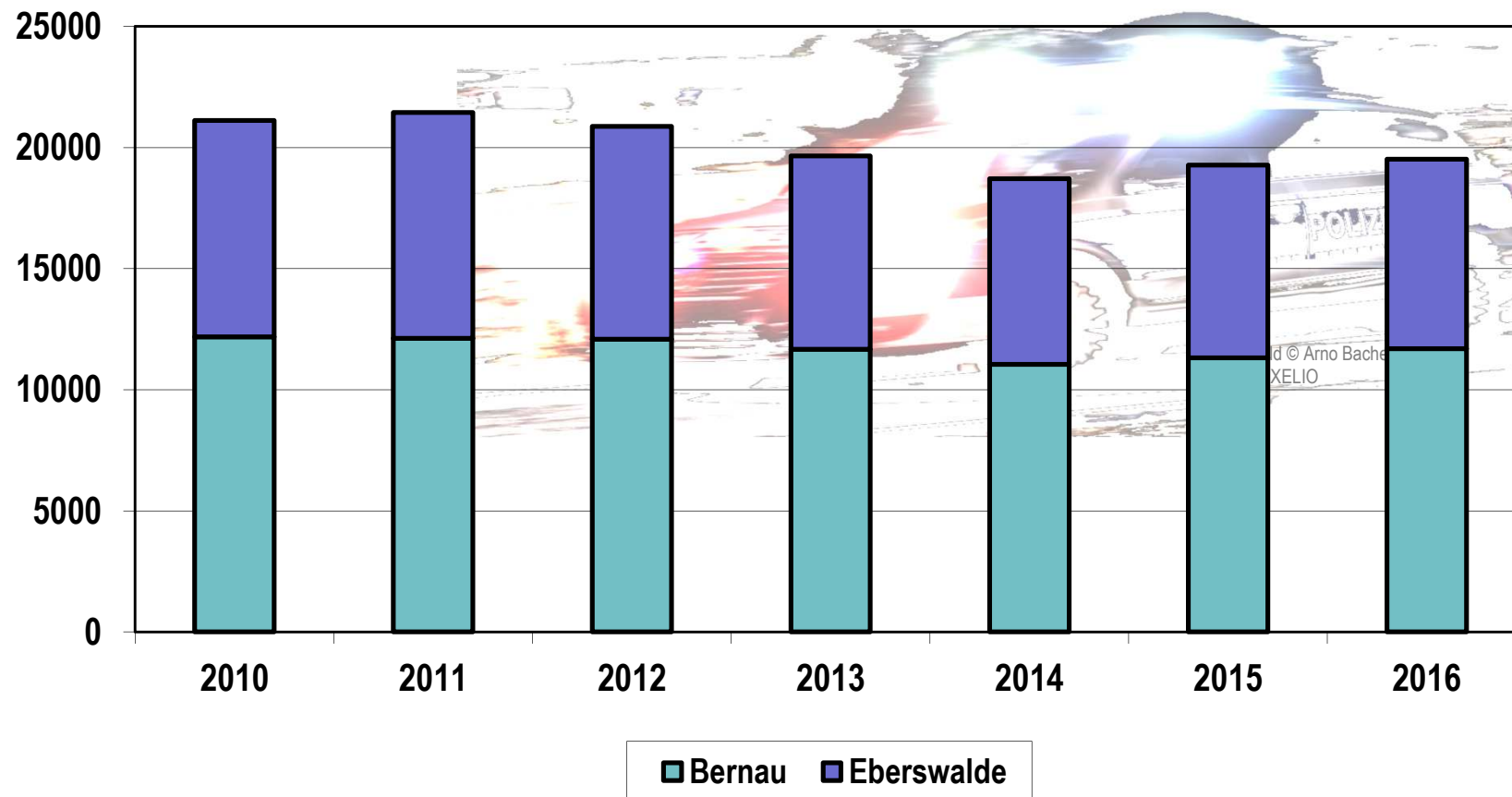
### VU mit Beteiligung von Senioren (ab 65 Jahre)



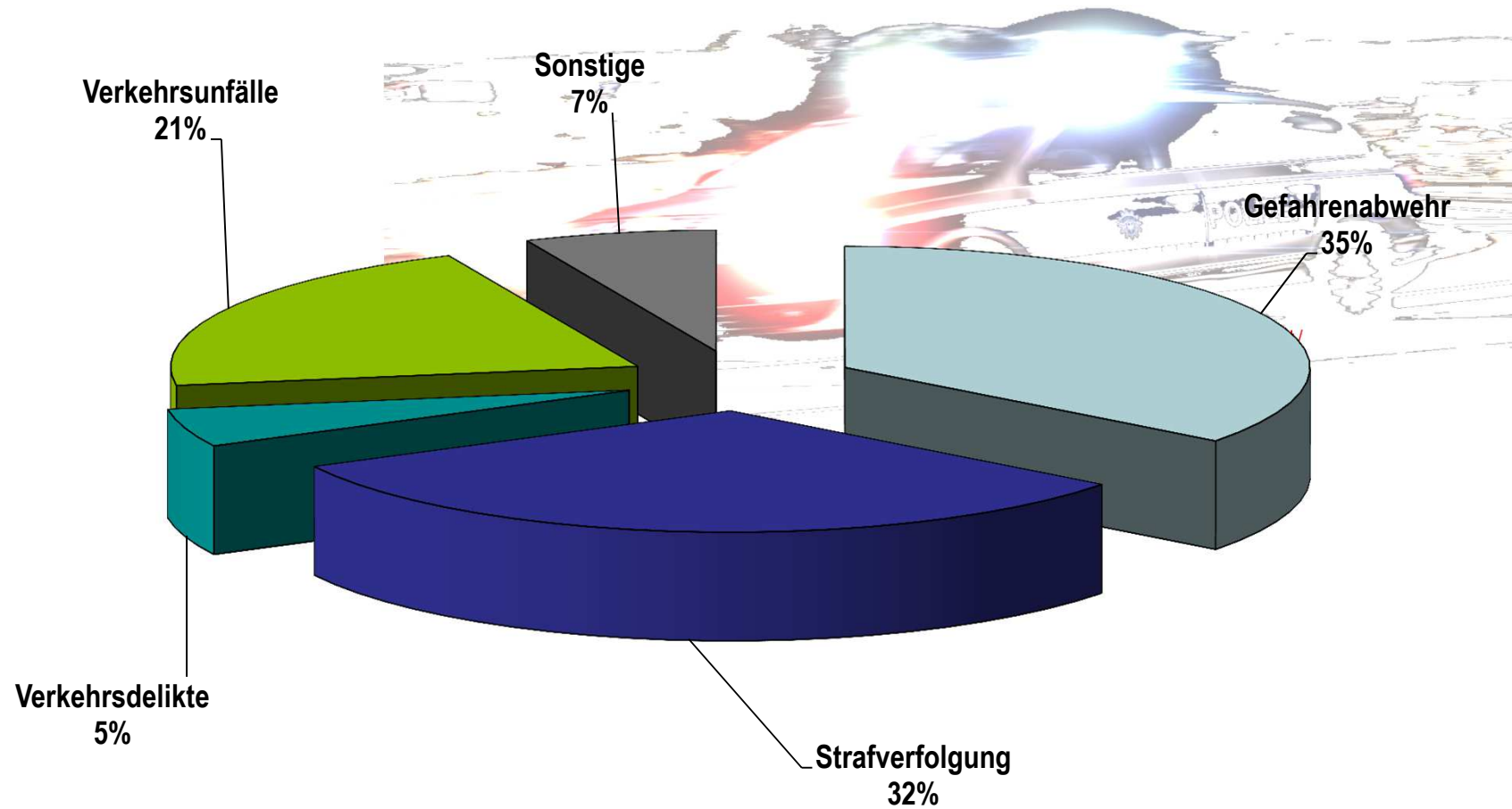




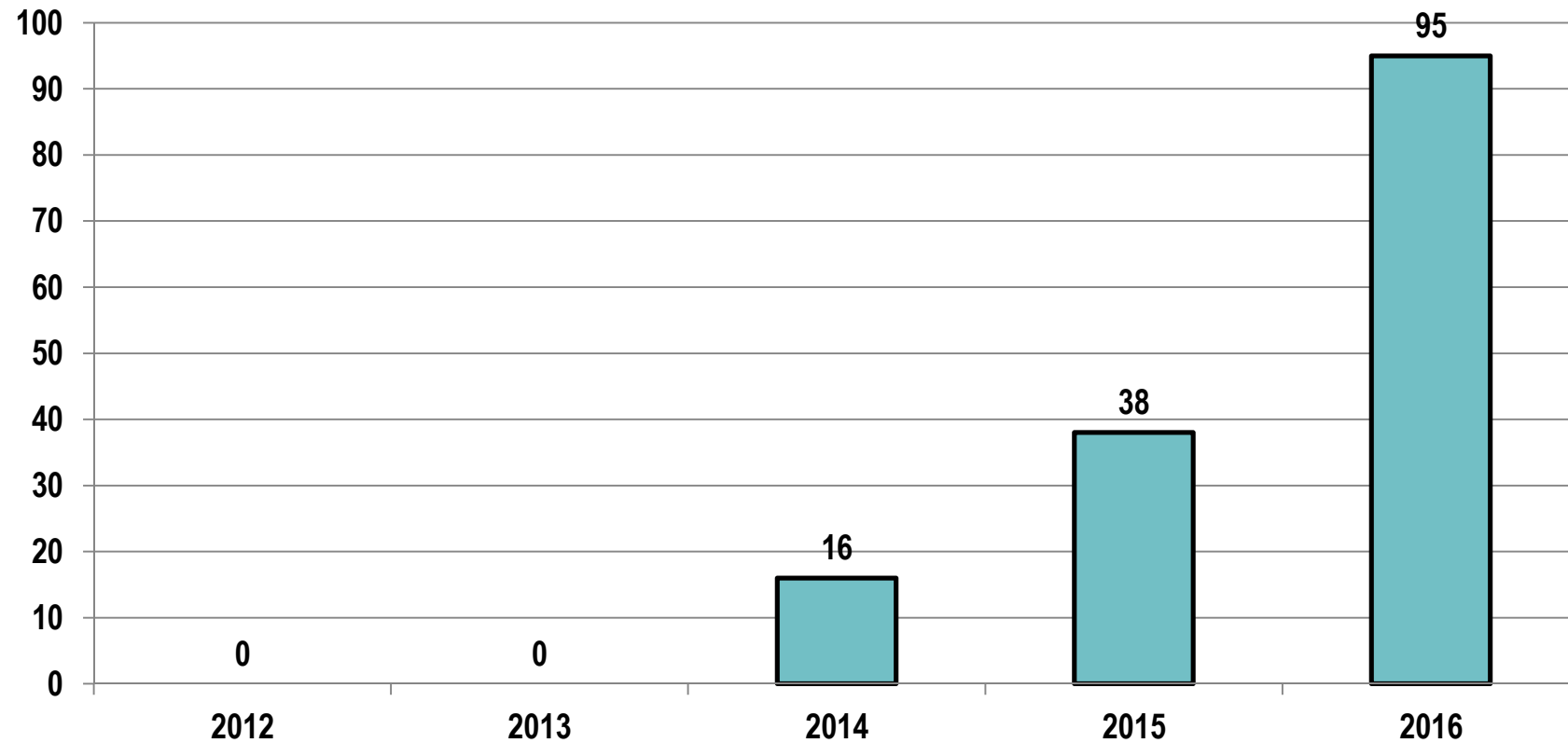
## Einsatzaufkommen im Vergleich



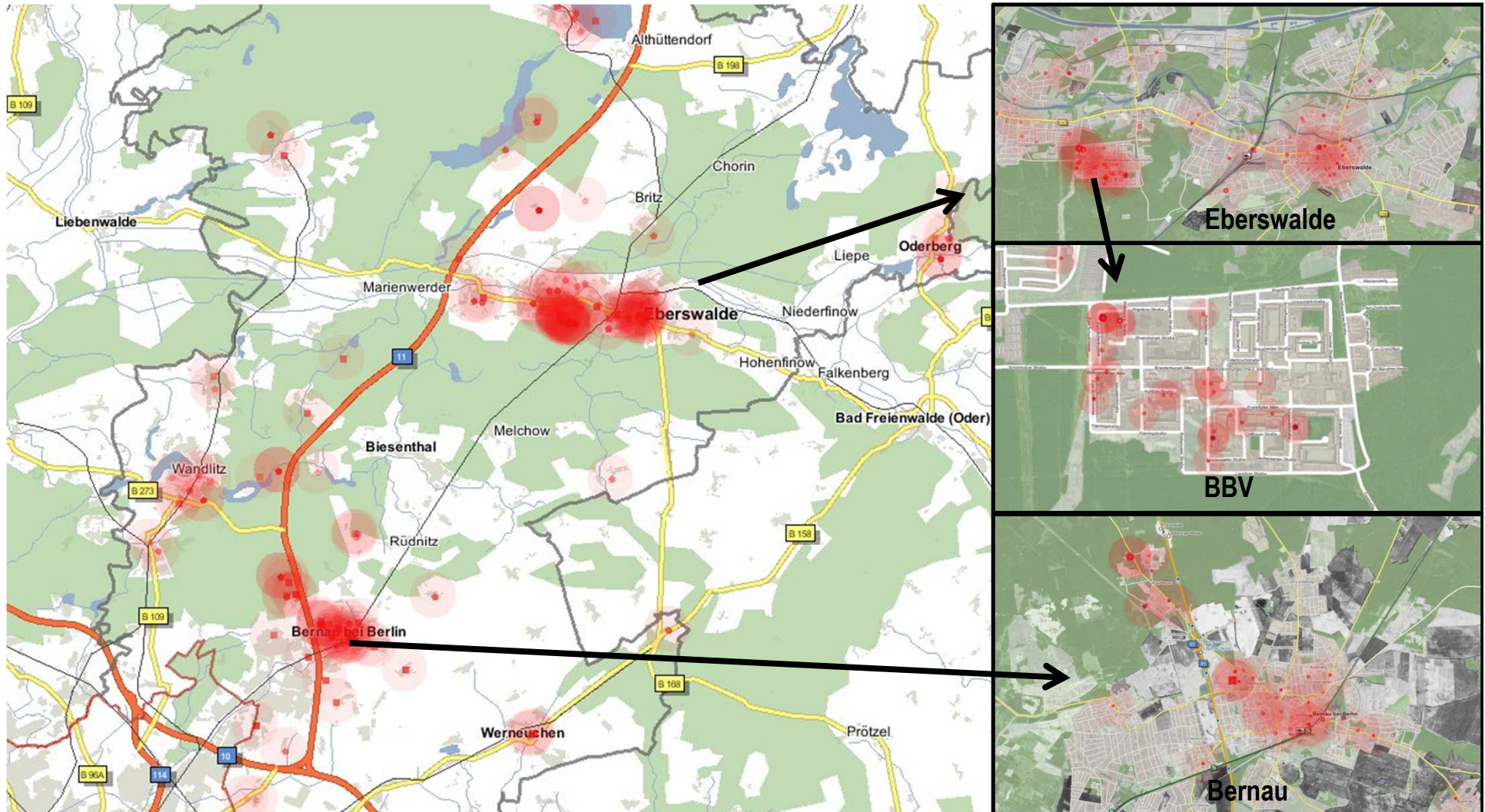
## Einsatzaufkommen nach Interventionsschwerpunkten im Revierbereich Eberswalde



## Einsatzmaßnahmen mit Asylbezug



## Örtliche Brennpunkte – Einsatzmaßnahmen mit Asylbezug



**Vielen Dank für Ihre  
Aufmerksamkeit – Fragen?**