

# **Erneuerung der Sandfänge und Abscheideranlagen Finow Ost**





# Vorhandener Zustand

Einzugsgebiet 12 („Feuerwache“)



Einzugsgebiet 13 („Am Forsthaus“)



- **Fehlende Sohlsicherung bei beiden Auslaufbauwerken**
- **kein Schutzgitter**
- **klaffende Fuge zwischen Auslaufbauwerk und Rohrleitung** (Auslauf „Feuerwache“)
- **lose Pflastersteine und fehlendes Geländer** (Auslauf „Am Forsthaus“)

## Vorhandener Zustand

Einzugsgebiet 12 (Feuerwache)



Einzugsgebiet 13 („Am Forsthaus“)



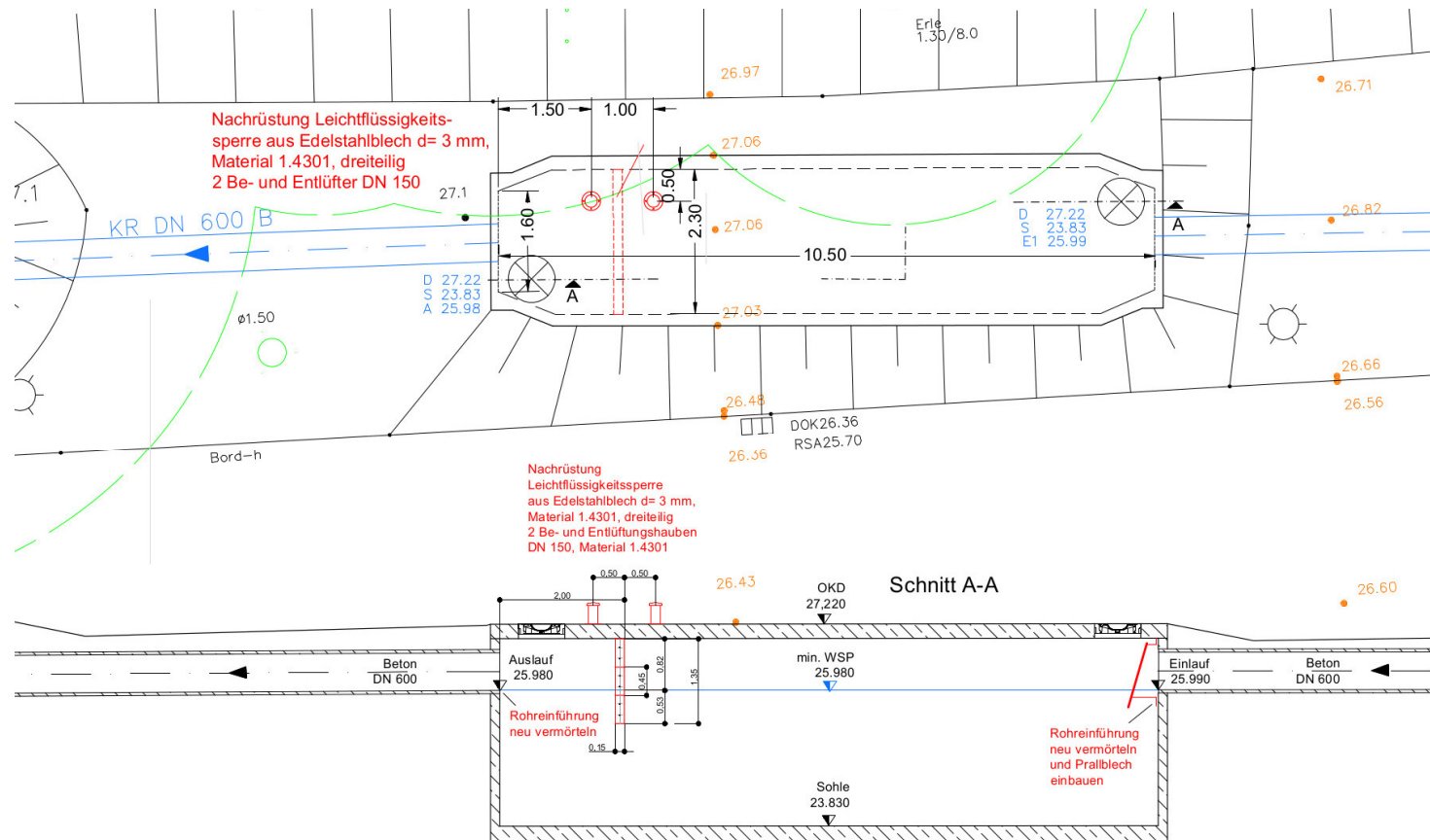
- **fehlende Leichtflüssigkeitsrückhaltung**
- **kein rechnerischer Nachweis der Dimensionierung beider Anlagen**
- **lose Pflastersteine** (Sandfang „Am Forsthaus“)

**Keine Wasserrechtliche Erlaubnis für beide Sandfänge**





# Erneuerung Sandfang Feuerwache



- Die Erneuerung des Sandfanges ist mit der Unteren Wasserbehörde des Landkreises Barnim abgestimmt.

## Erneuerung Sandfang „Am Forsthaus“

Um eine nachhaltige Erneuerung des Sandfangs durchzuführen sind noch einige wichtige Untersuchungen am Sandfang nötig. Aus diesem Grund wird die Erneuerung erst im 2. Quartal 2018 erfolgen.

# Kosten für die Erneuerung

## **Einzugsgebiet 12 („Feuerwache“)**

## **Einzugsgebiet 13 („Am Forsthaus“)**

- |                   |                            |   |
|-------------------|----------------------------|---|
| - Einleitbauwerk: | <b>30.900 EUR (Brutto)</b> | <b>22.300 EUR (Brutto)</b>                  |
| - Sandfang:       | <b>14.300 EUR (Brutto)</b> | <b>(110.500 EUR bis 172.000 EUR Brutto)</b> |

- 
- **Nebenkosten: 37.000 EUR (Brutto)**
  - **Gesamtkosten: 215.000 EUR – 276.500 EUR (Brutto)**

**Finanzierung: 50% vom USK 09612.40055 und 50% vom USK 69000.96114**

---

### **Niederschlagswasserabgabe**

**4.402,17 EUR pro Jahr**

**10.801,42 EUR pro Jahr**

**Summe: 15.203,59 EUR pro Jahr**

### **Amortisationszeit:**

**ca. 14 bis 18 Jahre**



# Zeitschiene

## **Einzugsgebiet 12 („Feuerwache“)**

## **Einzugsgebiet 13 („Am Forsthaus“)**

### Ausschreibung:

- |                   |                 |                        |
|-------------------|-----------------|------------------------|
| - Einleitbauwerk: | <b>Mai 2017</b> | <b>Mai 2017</b>        |
| - Sandfang:       | <b>Mai 2017</b> | <b>1. Quartal 2018</b> |

### Vergabe:

- |                   |                  |                        |
|-------------------|------------------|------------------------|
| - Einleitbauwerk: | <b>Juli 2017</b> | <b>Juli 2017</b>       |
| - Sandfang:       | <b>Juli 2017</b> | <b>1. Quartal 2018</b> |

### Ausführung:

- |                   |                              |                              |
|-------------------|------------------------------|------------------------------|
| - Einleitbauwerk: | <b>August/September 2017</b> | <b>August/September 2017</b> |
| - Sandfang:       | <b>August/September 2017</b> | <b>2. Quartal 2018</b>       |