

# KREISWERKE BARNIM



Was bringt das Kreiswerk den  
Kommunen?

Ein Überblick

Christian Mehnert

Hauptausschuss der StVV der Stadt Eberswalde, 20.04.2017

# Woher kommen wir?

**2007** Masterplan Stoffstrommanagement vom IfAS-Institut als Potentialanalyse



**2008** Kreistagsbeschluss zur Umsetzung der Null-Emissions-Strategie im Sinne einer Forschungsk Kooperation (Regionalbüro Barnim)

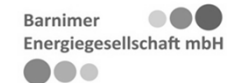
- LK Barnim
- HNE Eberswalde
- FH Trier mit IfAS-Institut



**2009** Kampagne „die Zukunft ist ERNEUER:BAR“



**2012** Kreistagsbeschluss zur Weiterführung Regionalbüro Barnim in BEG

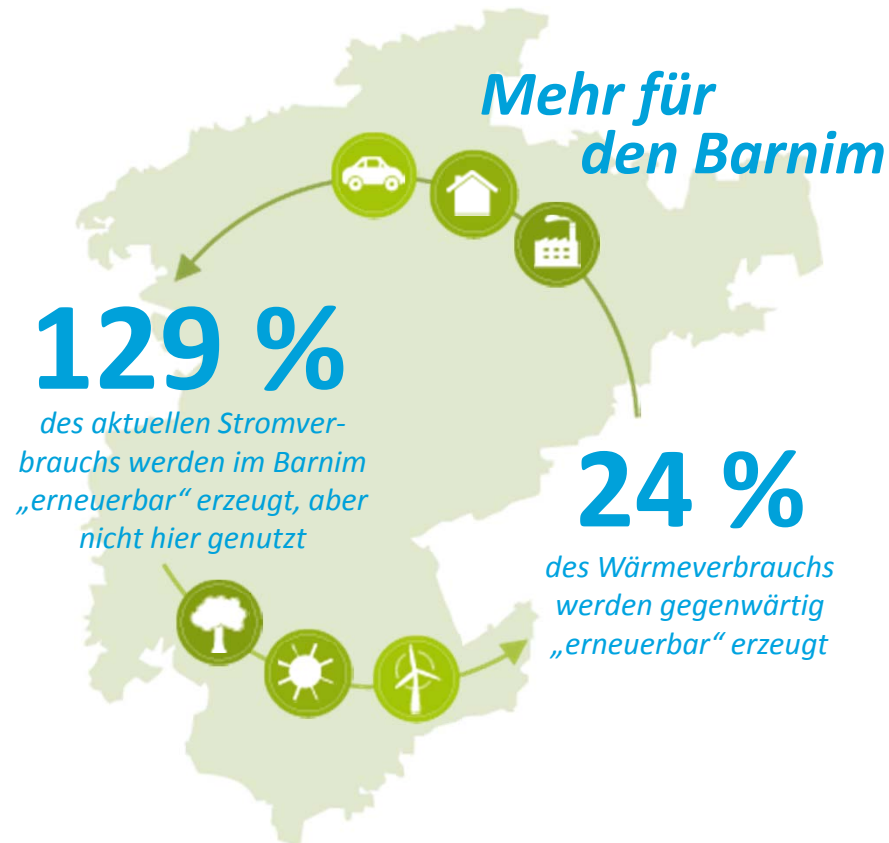


**2013** Barnimer Energiegesellschaft mbH

**2016** Kreistagsbeschluss zur Gründung der Kreiswerke Barnim GmbH



# Wohin wollen wir?



DIE KREISWERKE HABEN DEN ZWECK, REGIONALE WERTSCHÖPFUNGS-KREISLÄUFE ZU ETABLIEREN

## STAND (2016)

- **129 %** des Stromverbrauchs könnten „erneuerbar“ gedeckt werden
- **24 %** des Wärmeverbrauchs werden „erneuerbar“ erzeugt

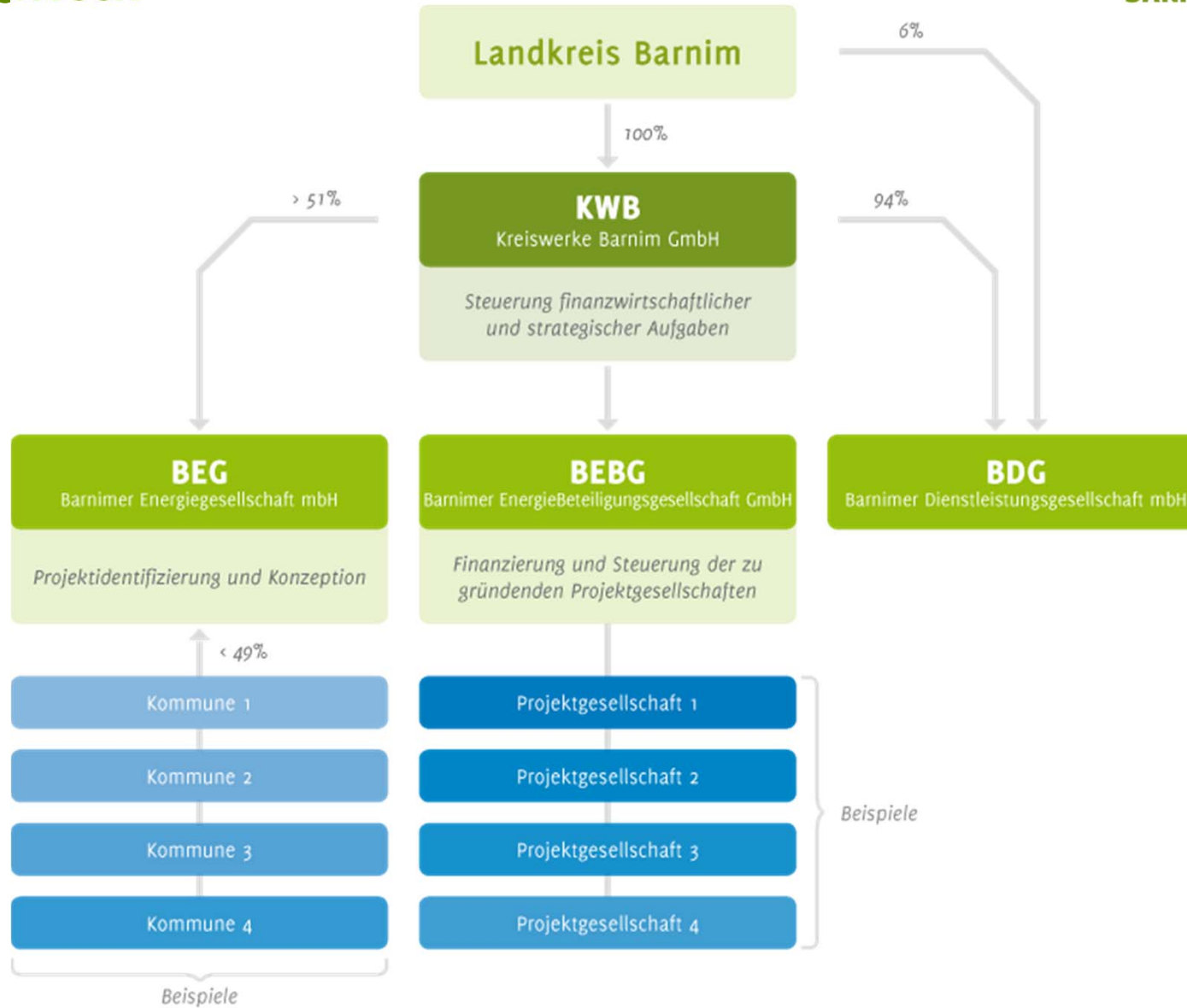
## ZIEL

- Erhöhung des Anteils EE durch Etablierung **regionaler Wertschöpfungskreisläufe**

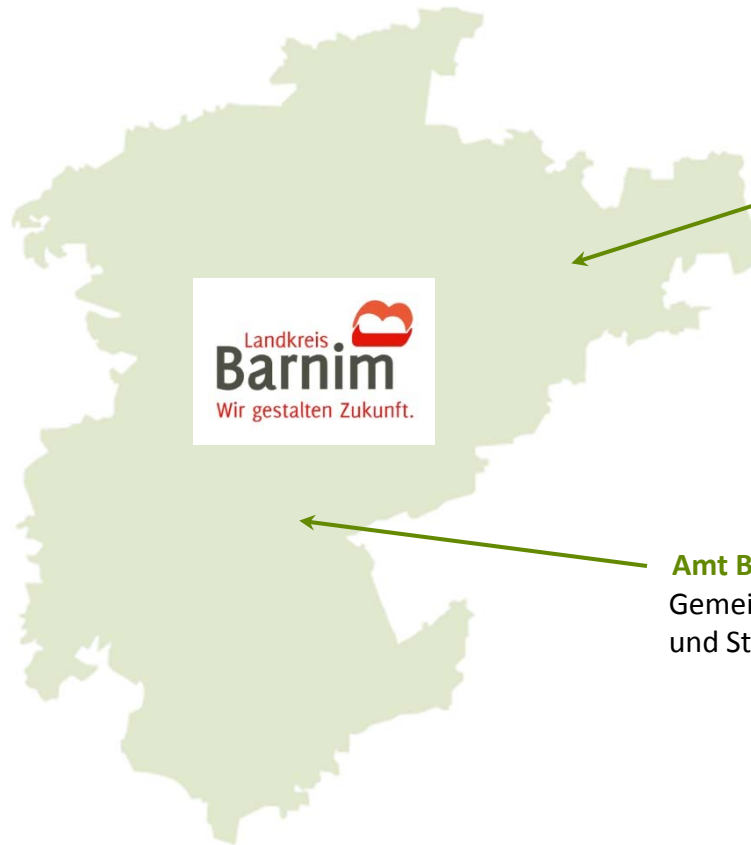
# Ziele der Kreiswerke Barnim

- Nachhaltige Weiterentwicklung der Null-Emissions-Strategie im Landkreis Barnim
- planvolle Ausgestaltung einer regional gesteuerten Energiewende
- enge Vernetzung von Landkreis, Kommunen, privaten Unternehmen und Bürgerinnen und Bürgern
- Etablierung regionaler Wertschöpfungsketten
- Reduktion des Energieverbrauchs, erhöhte Wärmebereitstellung aus erneuerbaren Energien und Errichtung regionaler Erzeugungsanlagen
- Beteiligung der Bürgerinnen und Bürger
- Erhöhung der Akzeptanz der Energiewende in der Bevölkerung
- Schaffung langfristiger Werte
- Ausrichtung sämtlicher Aktivitäten am Wohl des Landkreises Barnim und seiner Bürgerinnen und Bürger und der Unternehmen

# Struktur



# Kommunale Gesellschafter



## **Amt Britz-Chorin-Oderberg**

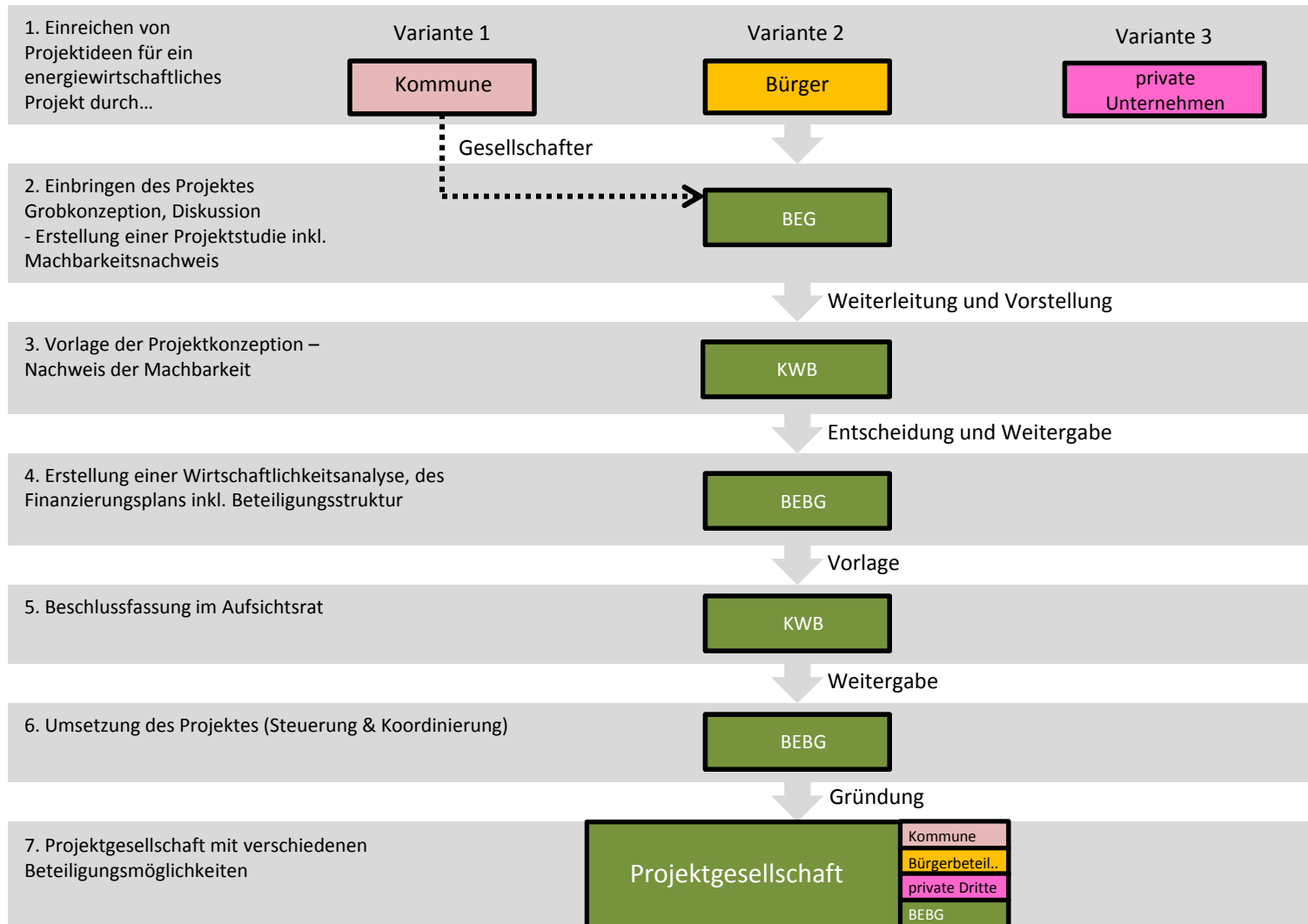
Gemeinden Britz, Chorin, Hohenfinow, Liepe, Lunow-Stolzenhagen, Niederfinow, Parsteinsee und Stadt Oderberg

## **Amt Biesenthal-Barnim**

Gemeinden Breydin, Melchow, Sydower Fließ und Stadt Biesenthal

Stand März 2017

# Von der Idee zum Projekt



# Noch Fragen?

...Zeit für Diskussionen





# KREISWERKE BARNIM



**BEG** Barnimer  
Energiegesellschaft mbH

**BEBG** Barnimer  
Energiebeteiligungs-  
gesellschaft mbH

**BDG** Barnimer  
Dienstleistungs-  
gesellschaft mbH