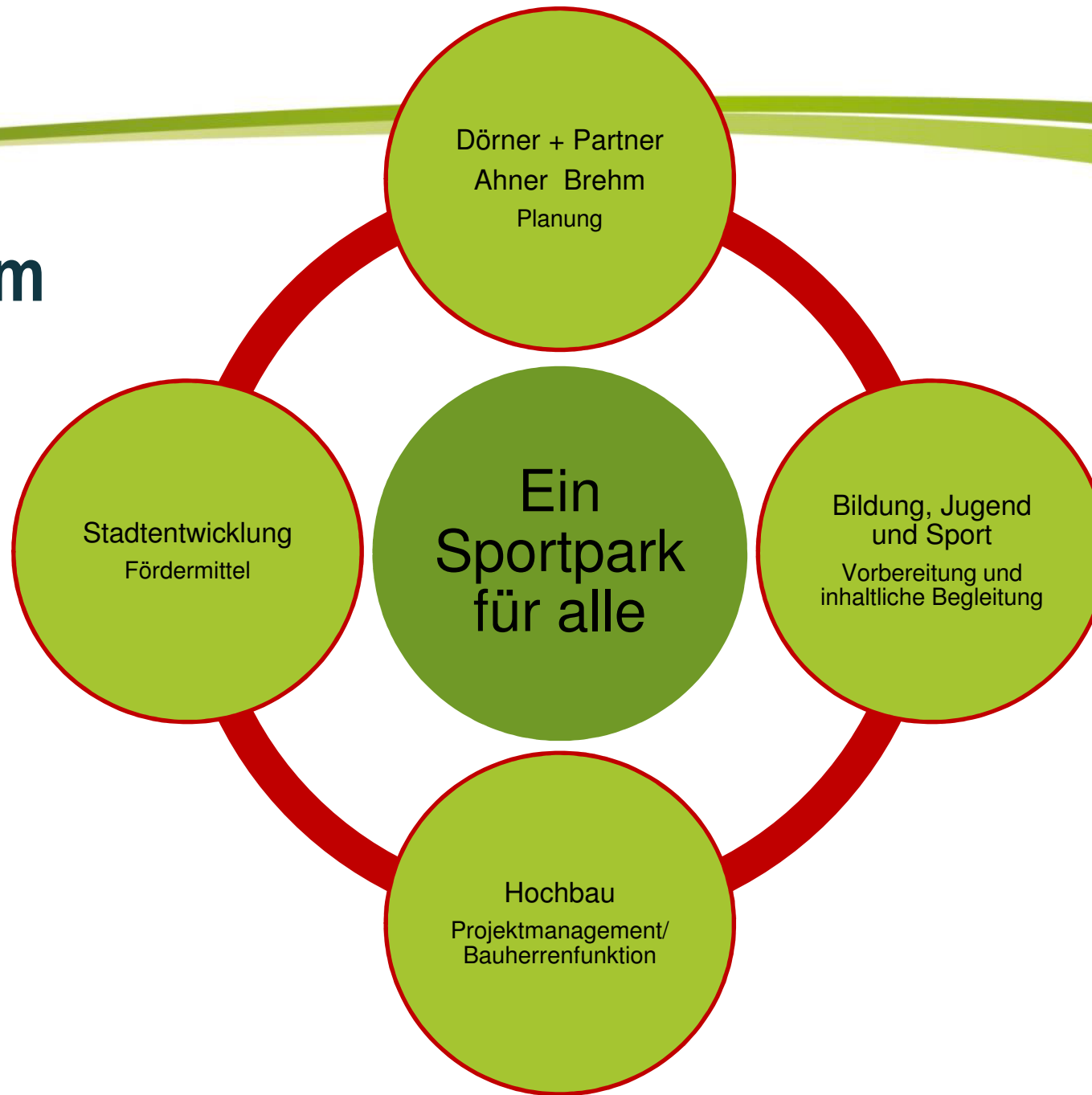


# **DER SPORTPARK**

## **für Finow und das Brandenburgische Viertel**

Waldsportanlage  
- Vorplanung -

# Kernteam



# Meilensteine

Analyse → Planung → Umsetzung

Sportentwicklungsplanung  
(SPEP)

2012

2013

Standortentwicklungskonzept  
(STEK)

2014

2015

STVV-Beschluss  
Sportentwicklungsplanung

Beginn der Planungsphase

2016

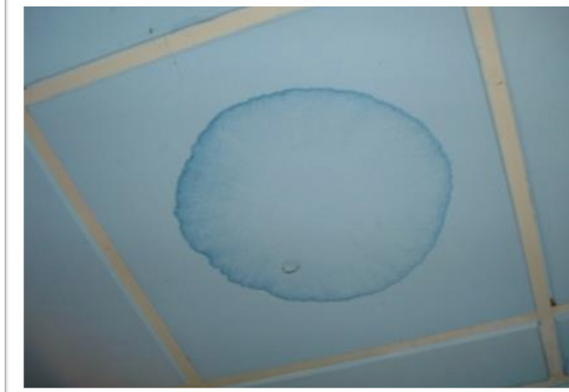
Masterplan

2017

# Handlungsempfehlungen der Sportentwicklungsplanung

- 1) **Modernisierung und Fokussierung auf vorhandene Sportanlagen mit Schulsport**
  - a) Fritz-Lesch-Stadion
  - b) Westend-Stadion
  - c) Waldsportanlage**
  
- 2) **Entlassung von Sportanlagen (ohne Schulsport) aus städtischer Trägerschaft**
  - Sportanlage am Wasserturm
  - Sportplatz Finowtal
  
- 3) **Trend zu vereinsungebundenem Sport berücksichtigen**

# Die Waldsportanlage heute



# Masterplan

- Planungsbeginn August 2016
- Rahmen: Beschluss vom 17.12.2015:
  - Etablierung von Möglichkeiten für Individual- und Breitensport
  - Entwurfsplanung mit Sozialgebäude, Außenanlagen Schulsport, A- und B-Platz, Zufahrt und Parkplatz
  - Maßnahmenplanung für weitere Investitionen erarbeiten
- Der Standort bietet wegen der Erschließung und Größe ein hohes Entwicklungspotential
- Deshalb Erweiterung der Vorplanung auf das Gesamtareal

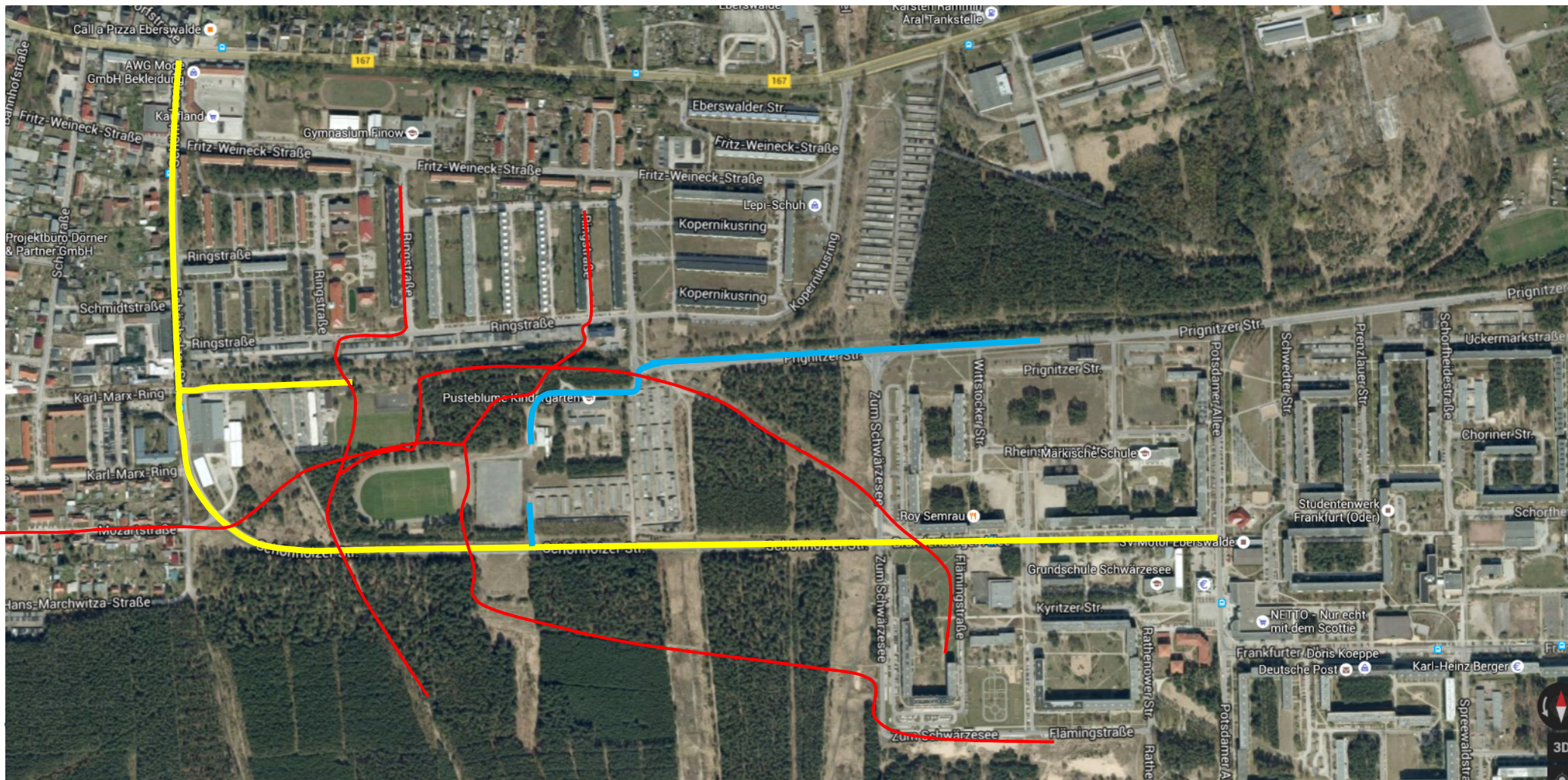


## Visionen



# Waldsportanlage

Stadträumliche Einordnung erfordert Neustrukturierung

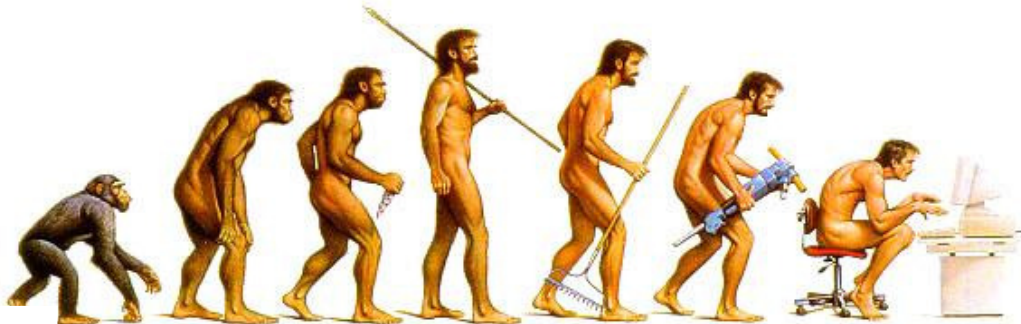






# Waldsportanlage

## 1. Sitzen ist das neue Rauchen



4,5

4,5 Stunden sehen Erwachsene über 50 in NRW im Durchschnitt täglich fern

3,2

3,2 Stunden nutzt der Durchschnittsdeutsche täglich Smartphones, Tablets, Konsolen, Computer und Fernseher

44%

aller Berufstätigen arbeiteten 2013 im Sitzen

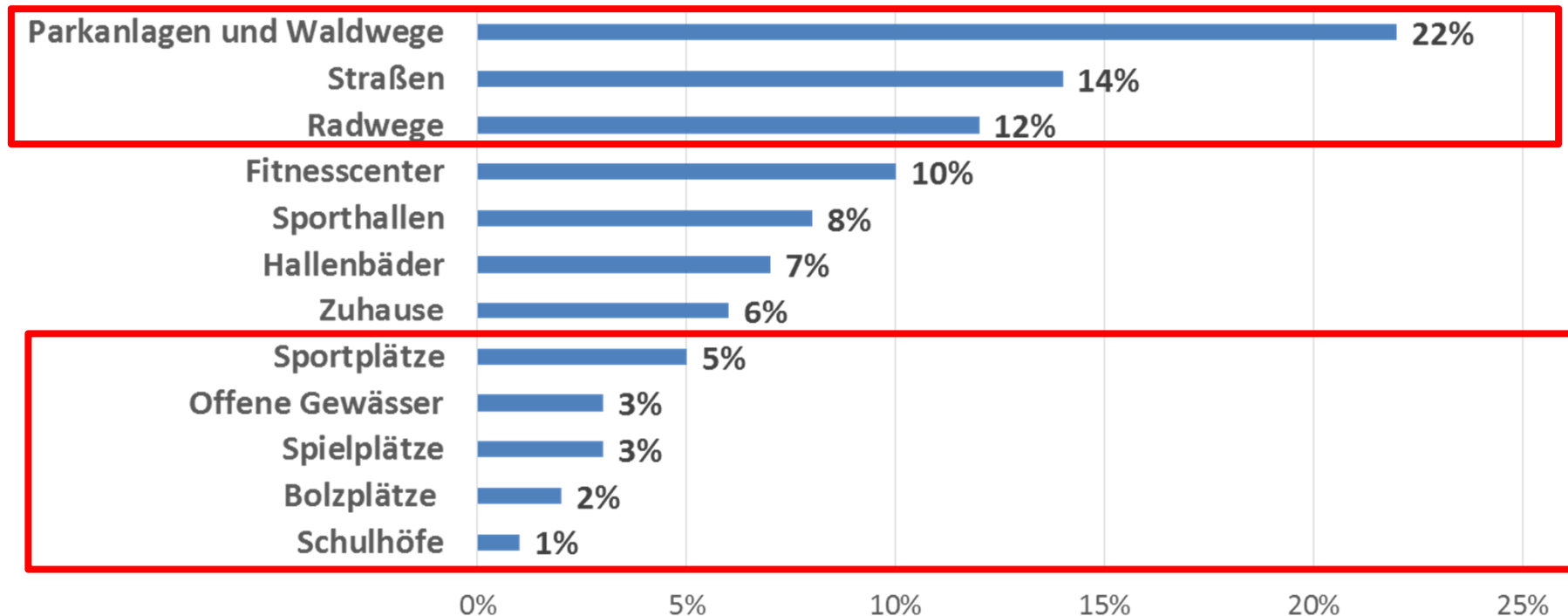
35%

der arbeitenden Deutschen sitzen mehr als neun Stunden am Tag



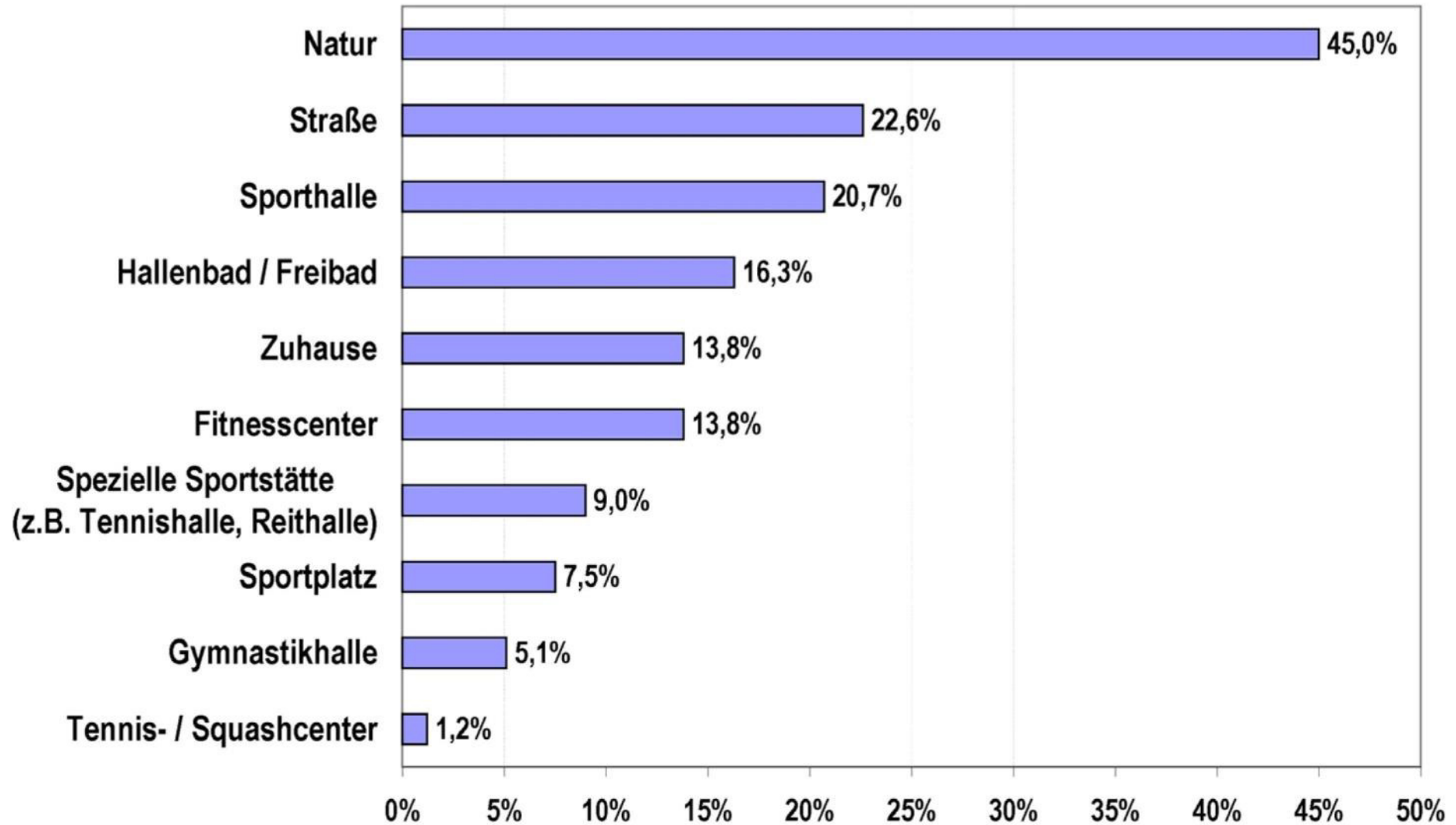
# Waldsportanlage

## Wandel des Sports durch... Vielfalt der Bewegungsräume

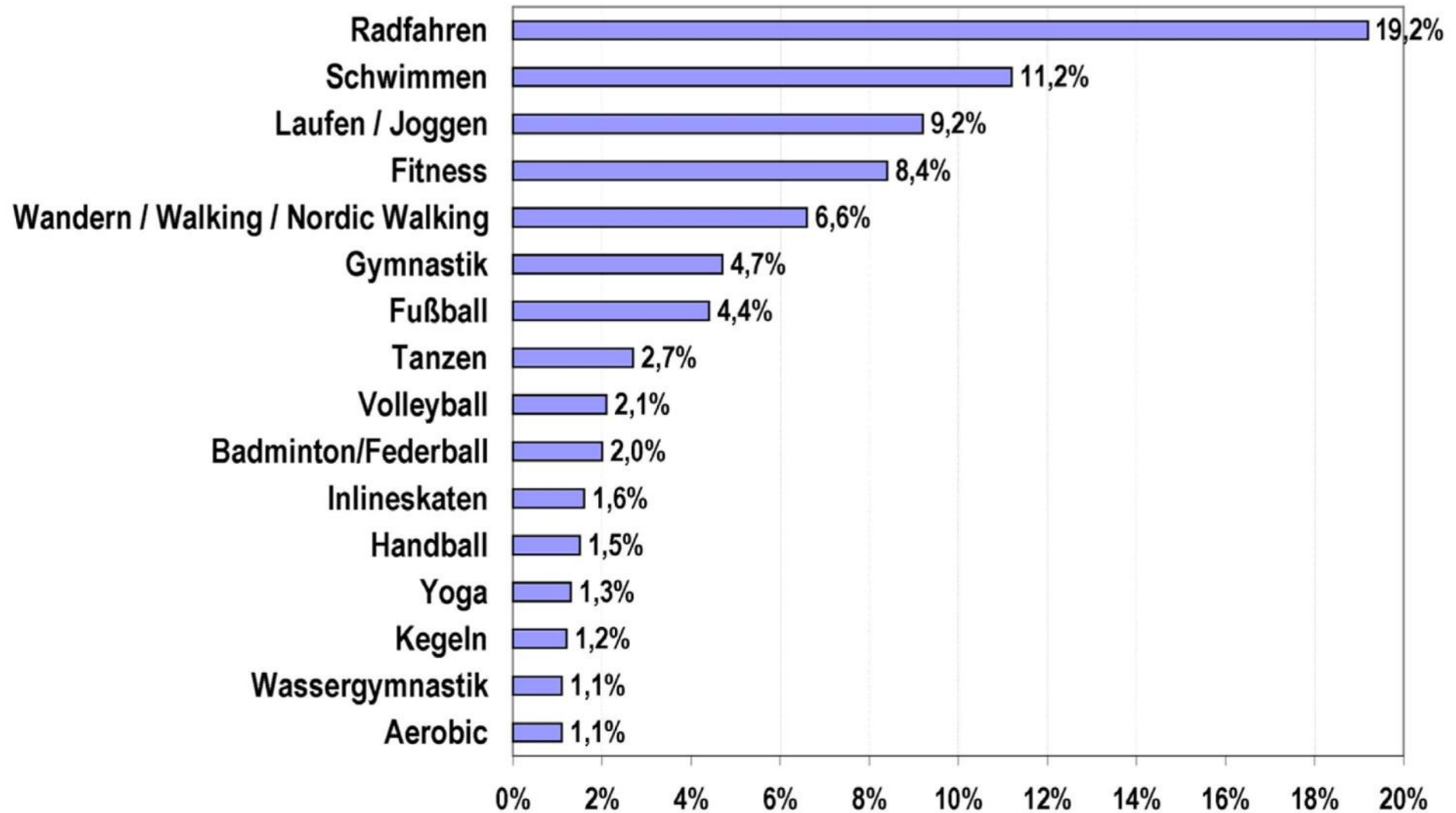


**2/3 der Bewegungsräume sind Freianlagen** wie Parkanlagen und Waldwege, Straßen und Radwege, sowie Fitnessanlagen und Sporthallen die wichtigsten Orte für Sport- und Bewegungsaktivitäten.

## Hitliste der Sportorte in Eberswalde



## Hitliste der Sportformen in Eberswalde



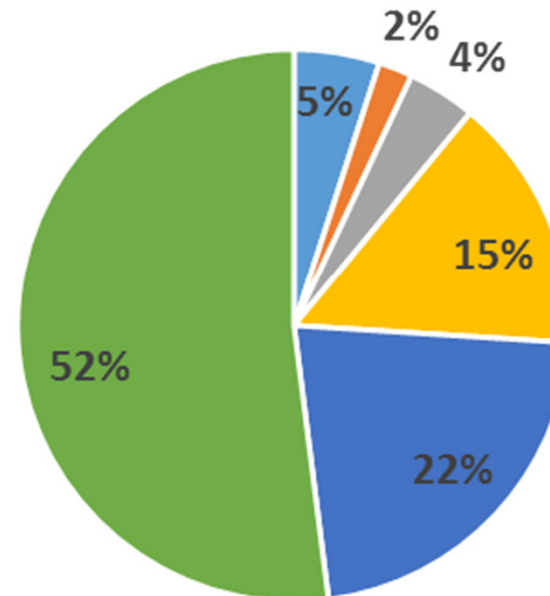


# Waldsportanlage

## Sportverhalten in Deutschland

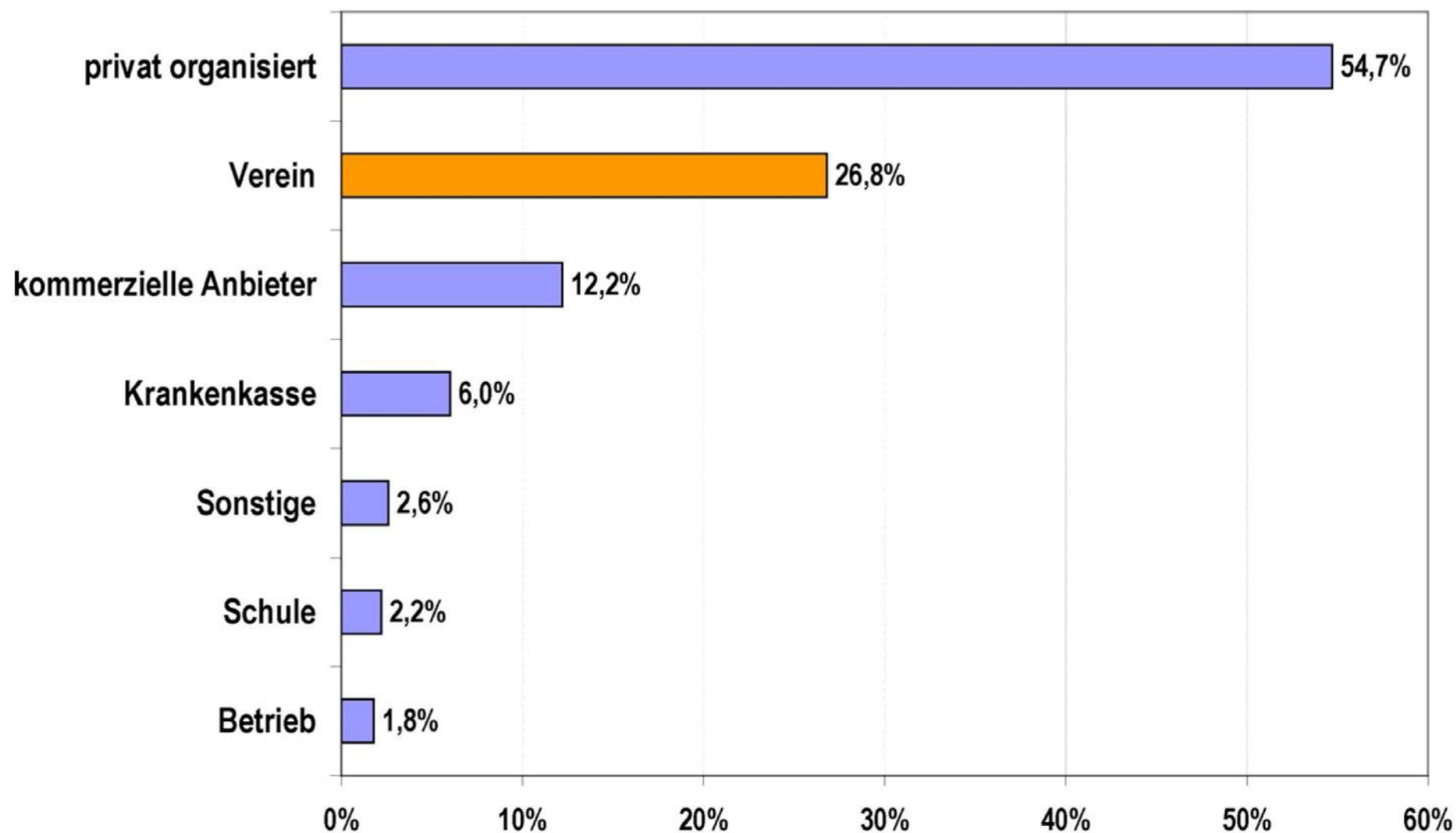
Organisationsformen sportlicher Aktivitäten (gesamt)

- Sonstige
- Krankenkassen
- Schulen
- kommerzielle Sportanbieter
- Sportvereine
- selbst organisiert

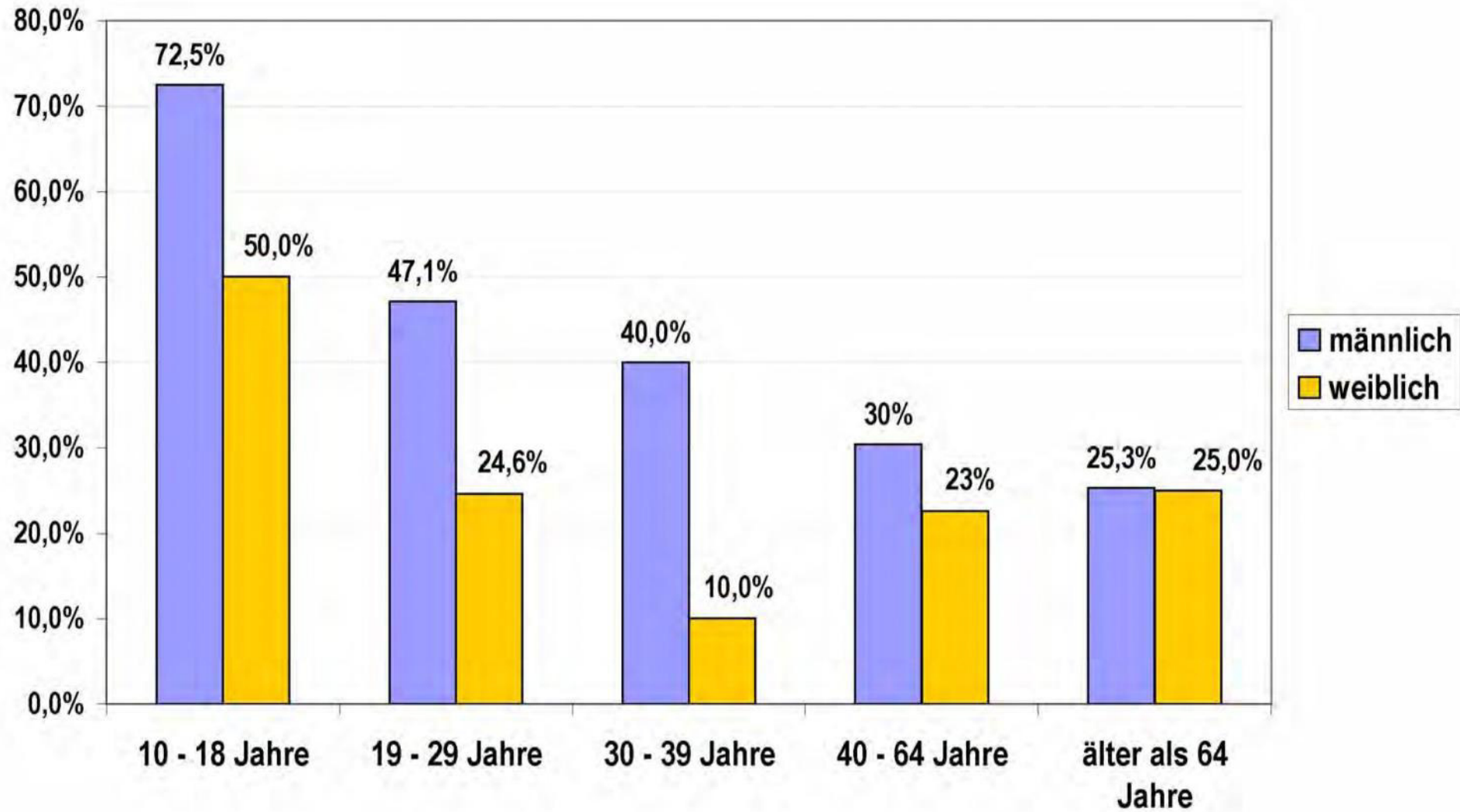


Datengrundlage: Marzahn-Hellersdorf, Potsdam, LK Havelland,  
LK Märkisch-Oderland, Teltow, Kleinmachnow, Stahnsdorf, Oranienburg

## Organisationsformen in Eberswalde



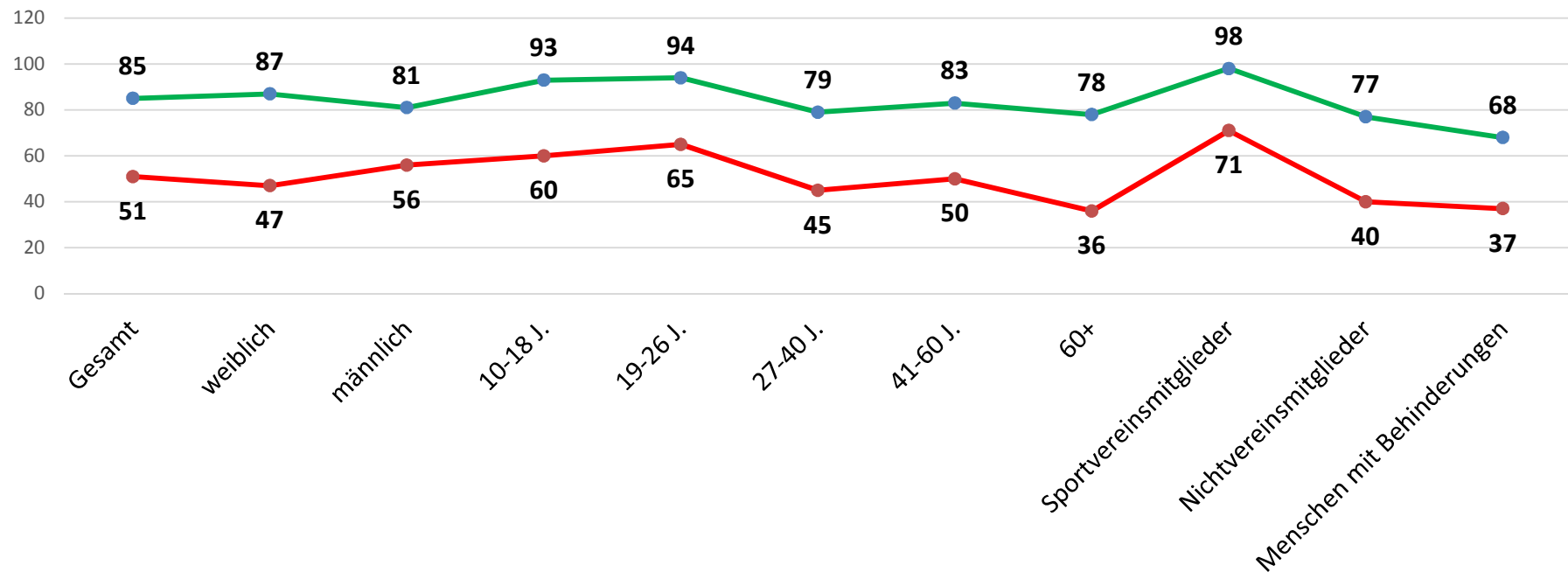
## Mitgliedschaft im Sportverein nach Alter und Geschlecht





# Waldsportanlage

AKTIVITÄTSQUOTEN VS. GESUNDHEITSRELEVANTE ZEITUMFÄNGE (%)



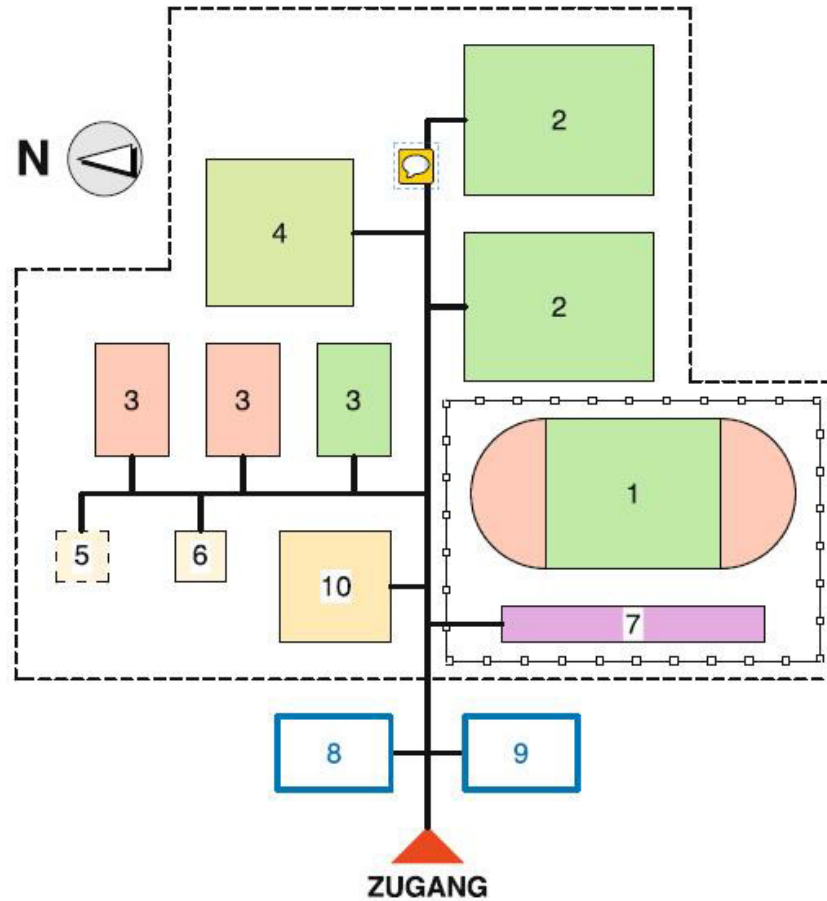
● MOL Aktivitätsquoten (Gesamt)

● MOL Gesundheitsrelevante Zeitumfänge erreichen (Gesamt)





# Waldsportanlage



## LEGENDE

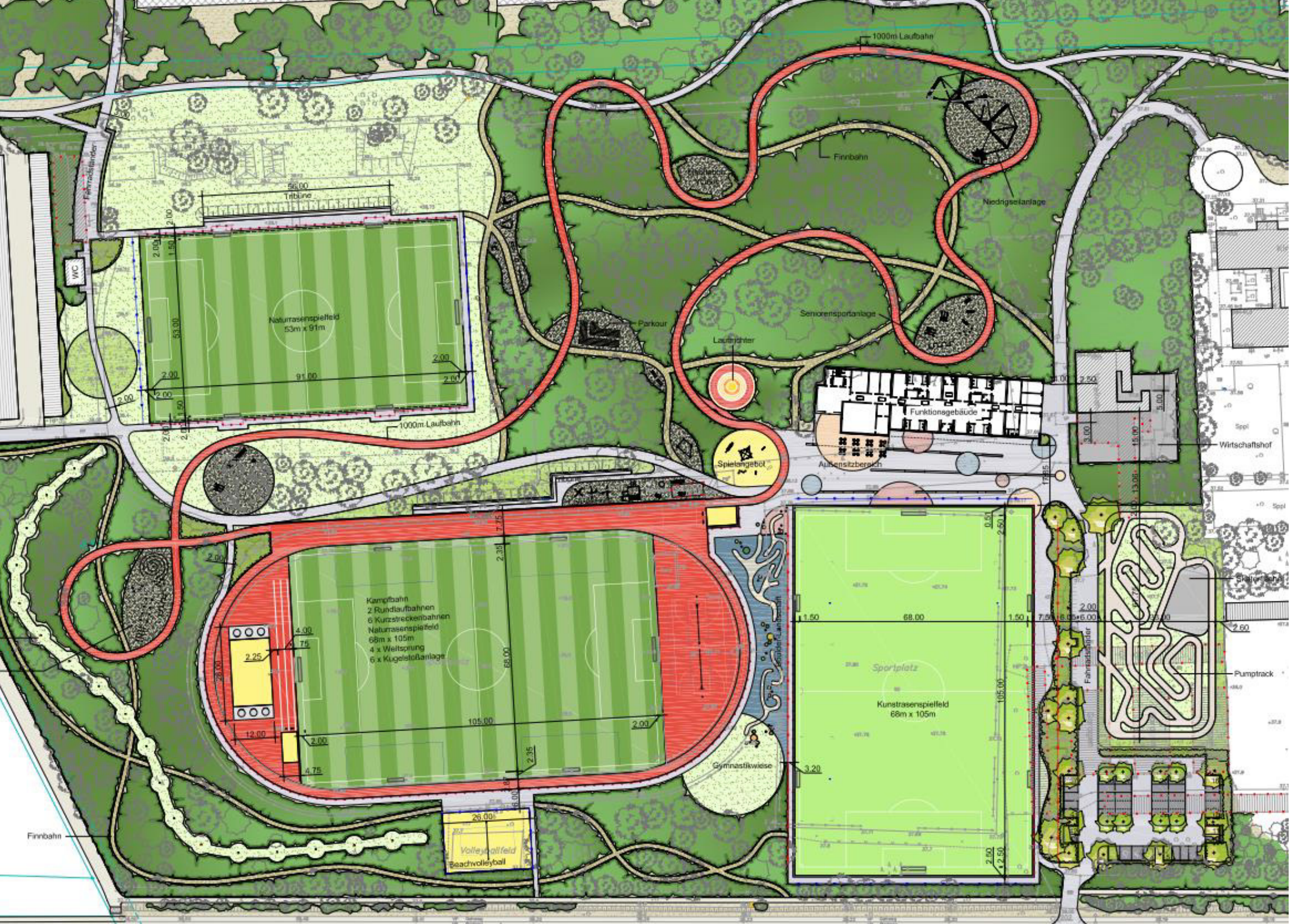
- |                                |                       |  |
|--------------------------------|-----------------------|--|
| 1 Wettkampfanlage              | 6 Kinderspielplatz    | — Erschließungs- / Verbindungswege         |
| 2 Großspielfeld                | 7 Zuschaueranlage     | — Abgesperrter Bereich bei Veranstaltungen |
| 3 Kleinspielfeld               | 8 Parkplatz Sportler  | --- Einfriedung / Zaunanlage               |
| 4 Freizeittfläche / Sportwiese | 9 Parkplatz Zuschauer |  |
| 5 Grillplatz                   | 10 Funktionsgebäude   |  |

**AHNER / BREHM**

Partnerschaftsgesellschaft  
von Ingenieuren

Dörner + Partner GmbH  
architekten\_ingenieure







**AHNER / BREHM**

Partnerschaftsgesellschaft  
von Ingenieuren

Dörner + Partner GmbH  
architekten\_ingenieure





# Waldsportanlage





# Waldsportanlage



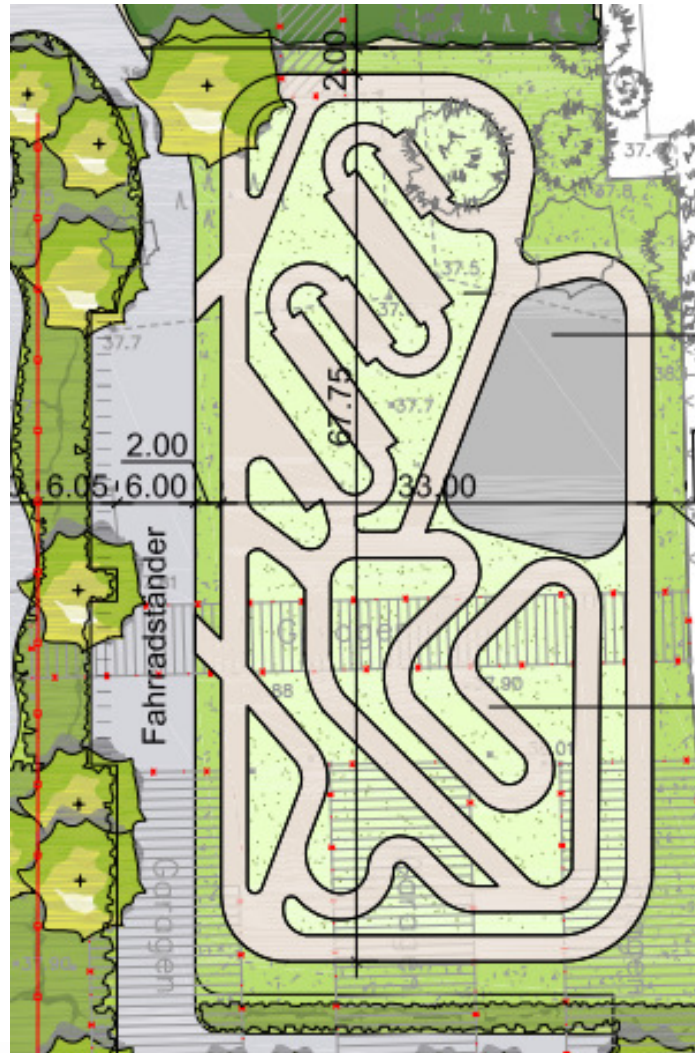


# Waldsportanlage





# Waldsportanlage



**AHNER / BREHM**

Partnerschaftsgesellschaft  
von Ingenieuren

Dörner + Partner GmbH  
architekten\_ingenieure





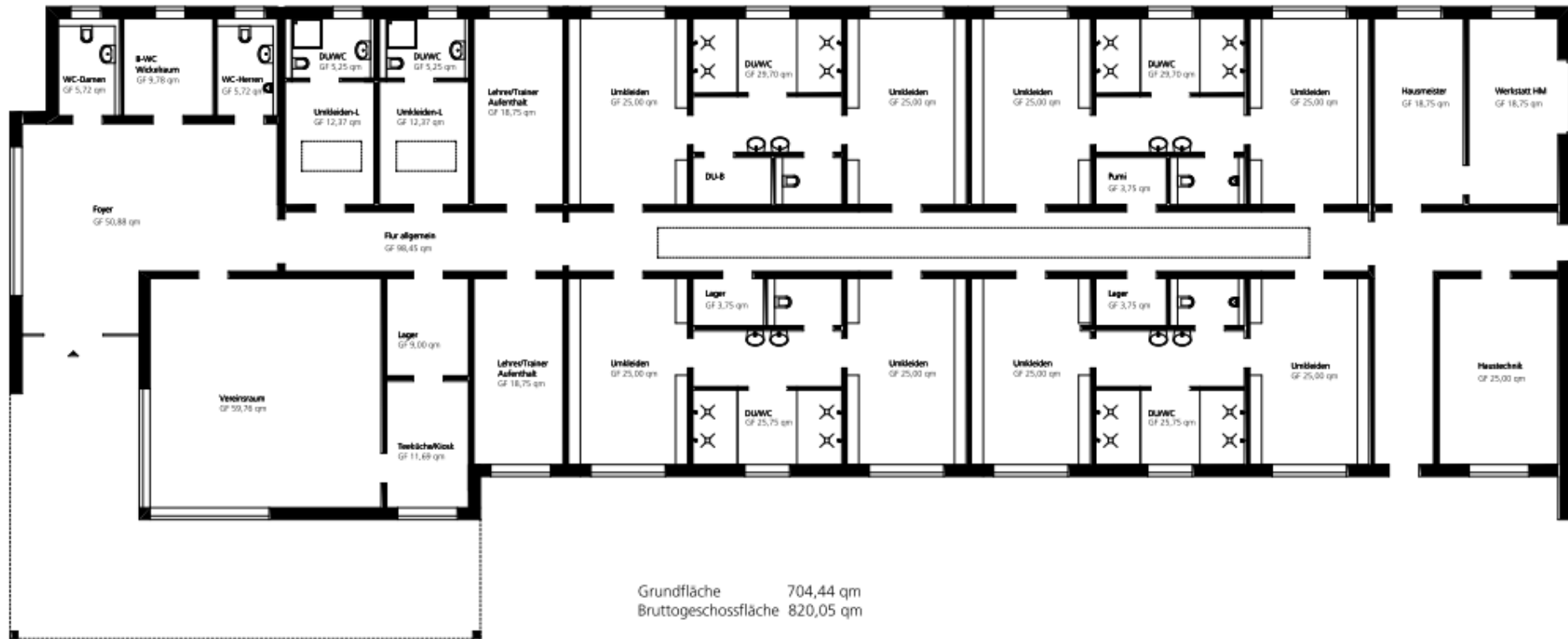
# Waldsportanlage







# Waldsportanlage



Grundriss Funktionalgebäude



**AHNER / BREHM**

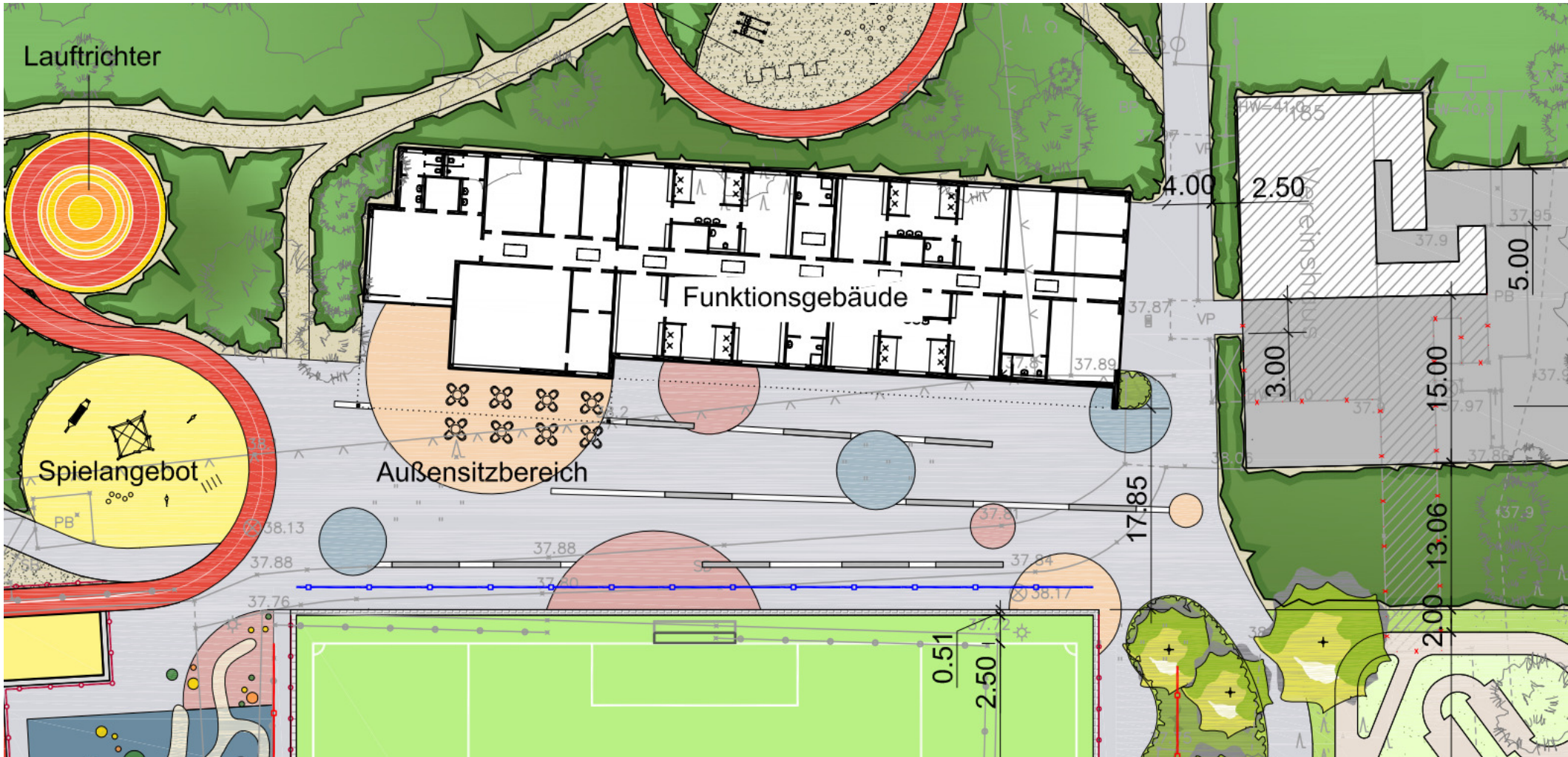
Partnerschaftsgesellschaft  
von Ingenieuren

Dörner + Partner GmbH  
architekten\_ingenieure





# Waldsportanlage



**AHNER / BREHM**

Partnerschaftsgesellschaft  
von Ingenieuren

Dörner + Partner GmbH  
architekten\_ingenieure





# Waldsportanlage



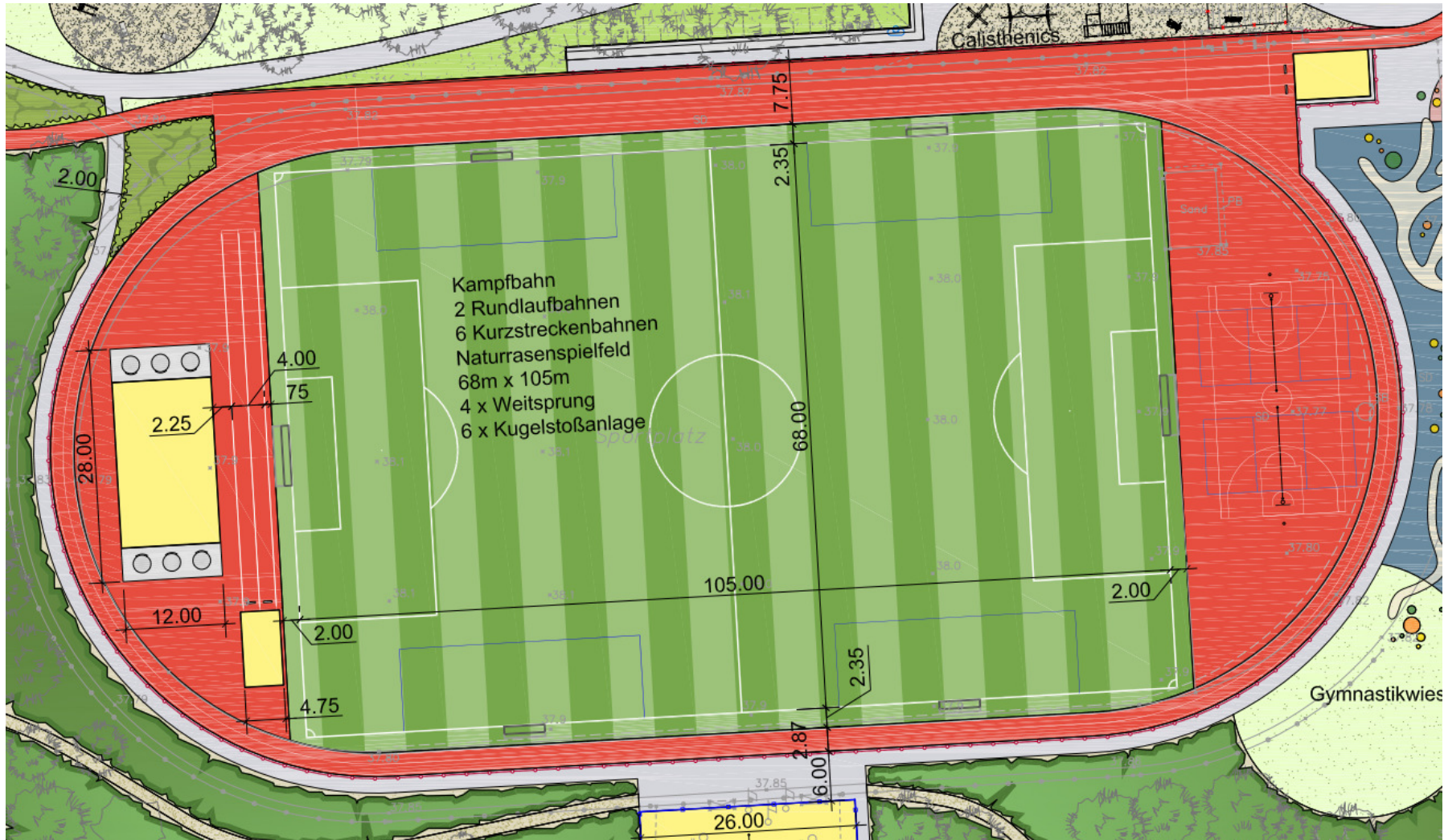


# Waldsportanlage





# Waldsportanlage



**AHNER / BREHM**

Partnerschaftsgesellschaft  
von Ingenieuren

Dörner + Partner GmbH  
architekten\_ingenieure



dörner+partner



# Waldsportanlage





# Waldsportanlage





# Waldsportanlage







# Waldsportanlage



**AHNER / BREHM**

Partnerschaftsgesellschaft  
von Ingenieuren

Dörner + Partner GmbH  
architekten\_ingenieure





# Waldsportanlage



A

GmbH  
enieure



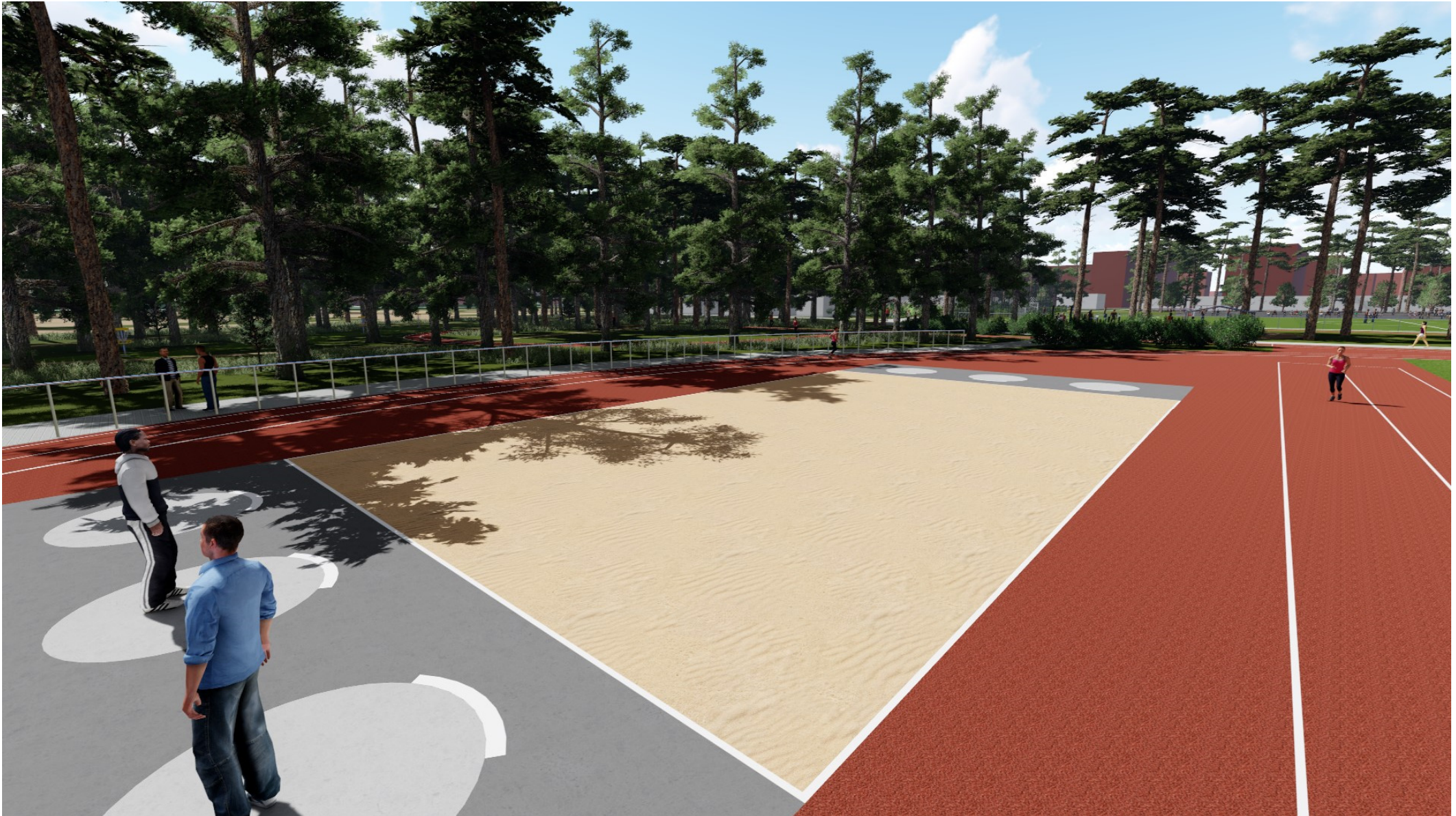


# Waldsportanlage





# Waldsportanlage





# Waldsportanlage

## Individualsport



**AHNER / BREHM**

Partnerschaftsgesellschaft  
von Ingenieuren

Dörner + Partner GmbH  
architekten\_ingenieure





# Waldsportanlage





# Waldsportanlage

## 2. Kunstrasenplatz



Multifunktionalplatz, 2x Volleyball, Handball, Basketball



**AHNER / BREHM**

Partnerschaftsgesellschaft  
von Ingenieuren

Dörner + Partner GmbH  
architekten\_ingenieure



dörner+partner



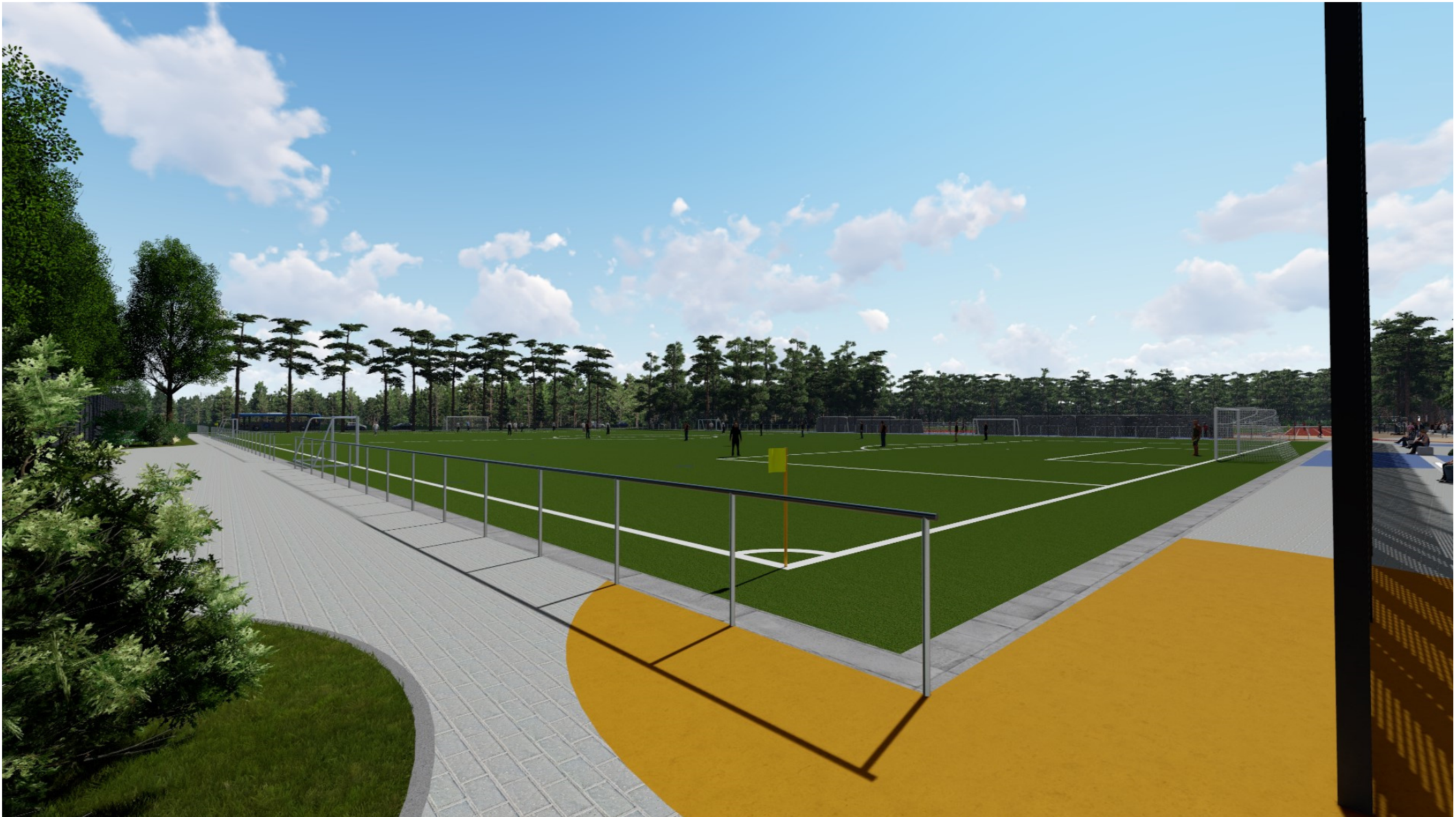
# Waldsportanlage





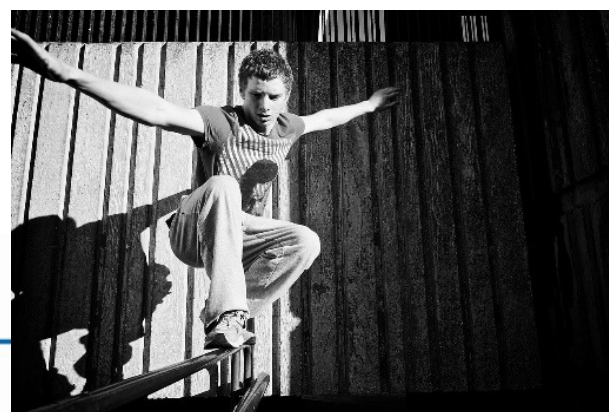
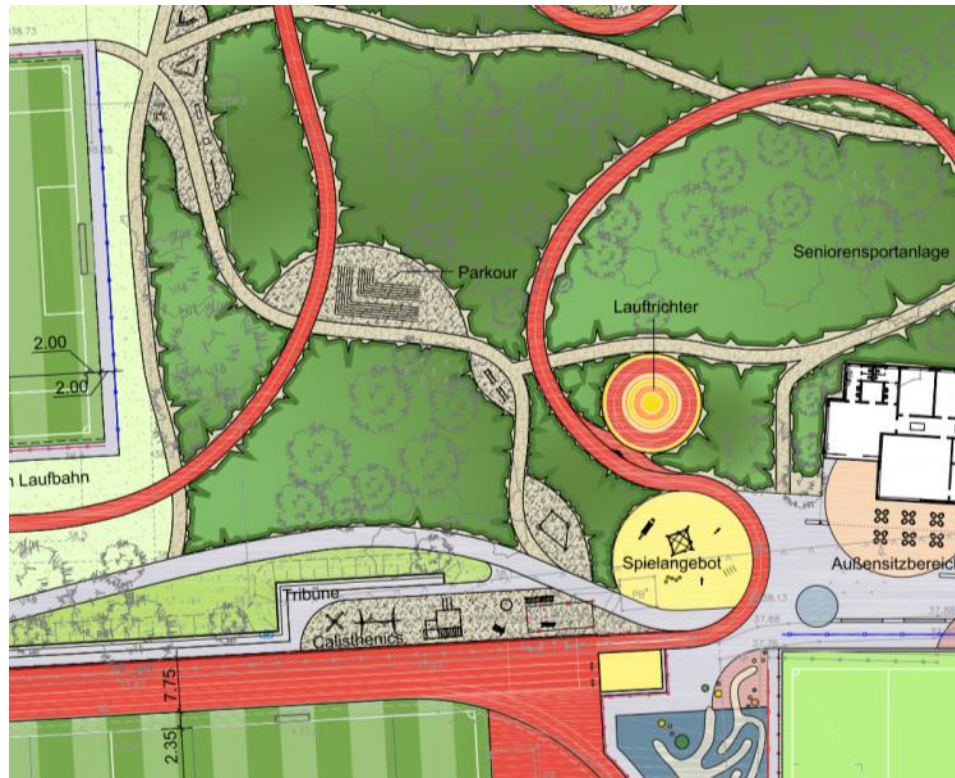


# Waldsportanlage





# Waldsportanlage



Dörner + Partner GmbH  
architekten\_ingenieure





# Waldsportanlage





# Waldsportanlage







# Waldsportanlage

## Individualsport



**AHNER / BREHM**

Partnerschaftsgesellschaft  
von Ingenieuren

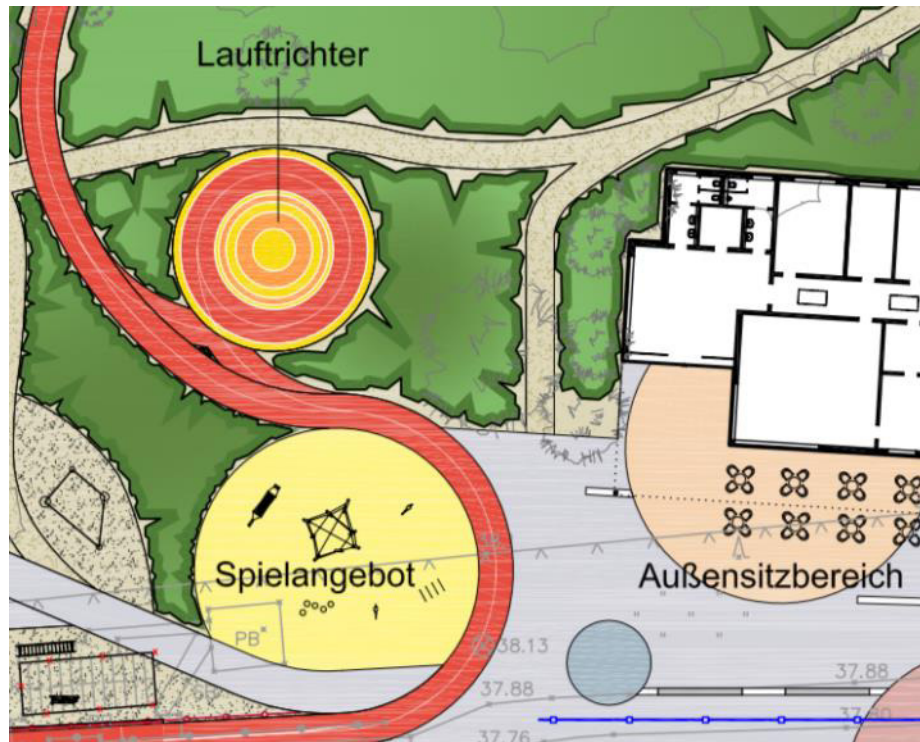
Dörner + Partner GmbH  
architekten\_ingenieure





# Waldsportanlage

## Individualsport



**AHNER / BREHM**

Partnerschaftsgesellschaft  
von Ingenieuren

Dörner + Partner GmbH  
architekten\_ingenieure





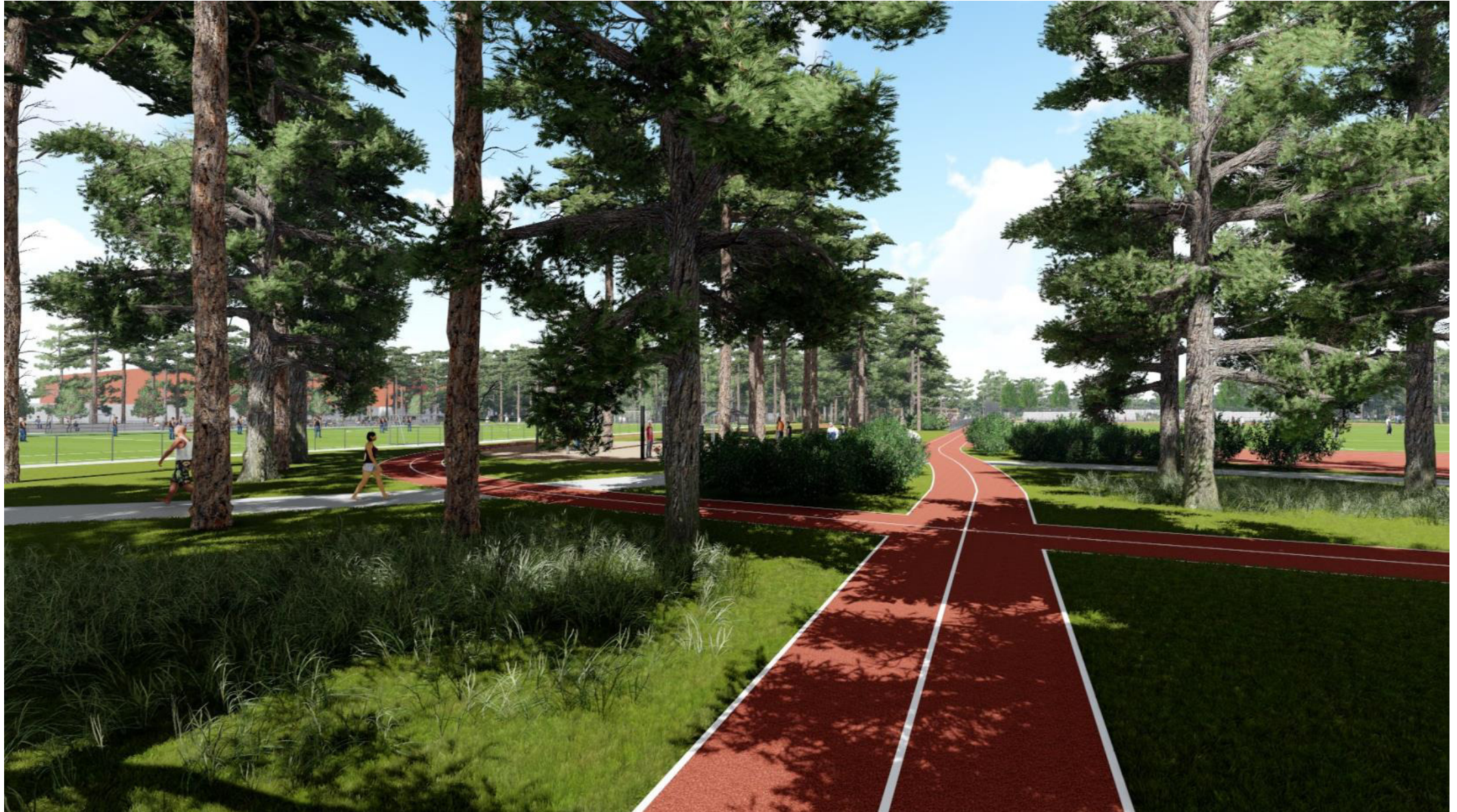
# Waldsportanlage







# Waldsportanlage





# Waldsportanlage

## Individualsport



**AHNER / BREHM**

Partnerschaftsgesellschaft  
von Ingenieuren

Dörner + Partner GmbH  
architekten\_ingenieure





# Waldsportanlage





# Waldsportanlage

## Individualsport



**AHNER / BREHM**

Partnerschaftsgesellschaft  
von Ingenieuren

Dörner + Partner GmbH  
architekten\_ingenieure





# Waldsportanlage



Dörner + Partner GmbH  
architekten\_ingenieure



dörner+partner



# Waldsportanlage





# Waldsportanlage





# Waldsportanlage







# Waldsportanlage



# Basisvariante

## Zu realisierende Anlagen für 3,6 Mio €:

- A-Platz mit Rundlaufbahn, Kugelstoß- und Weitsprunganlage
- Kunstrasenplatz als neuer B-Platz
- 1000-m-Finnlaufbahn inkl. Lauftrichter
- Zufahrt
- Parkplatz (einfache Bauweise)
- Sportfunktionsgebäude (Schule, Vereine, Hausmeister) mit
- einfach gehaltener Vorplatzbefestigung

# Basisvariante



# Zusatzvariante

**Erste mögliche Umsetzungen aus dem Masterplan (zusätzlich zur Basisvariante):**

- Vorplatzerweiterung mit Spielplatz
- Pumptrack-Anlage für Skater und Biker
- Bereicherung der Laufstrecke um Niedrigseilanlage, Parcours, Calisthenics
  
- Voraussetzungen:
  - Mittelfreigabe für die bisher gesperrten 400.000 €
  - Akquirierung von zusätzlichen Fördermitteln i. H. v. 800.000 €

# Zusatzvariante



# Wie geht's weiter?

- Beratung in den Fraktionen
- Rückmeldungen bis zur nächsten Sitzungsperiode im April zur
  - Basisvariante
  - Zusatzvariante
- Fortsetzung der Planungen
- Vorstellung der Entwurfsplanung zur Basisvariante mit Baubeschluss im Juni
- Genehmigungsplanung im Anschluss

