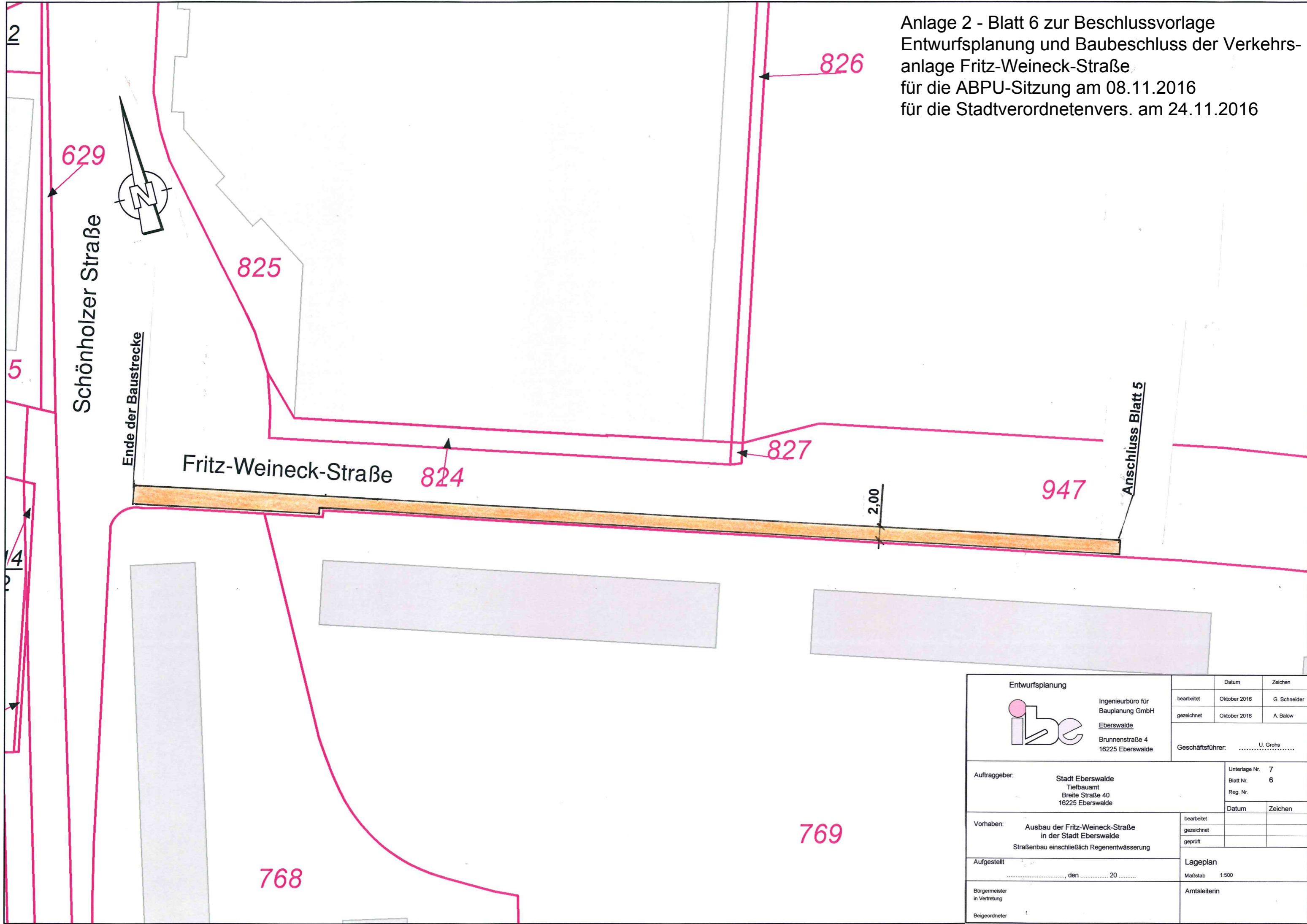


Anlage 2 - Blatt 6 zur Beschlussvorlage
 Entwurfsplanung und Baubeschluss der Verkehrs-
 anlage Fritz-Weineck-Straße
 für die ABPU-Sitzung am 08.11.2016
 für die Stadtverordnetenvers. am 24.11.2016



Entwurfsplanung  Ingenieurbüro für Bauplanung GmbH Eberswalde Brunnenstraße 4 16225 Eberswalde		Datum	Zeichen
	bearbeitet	Oktober 2016	G. Schneider
	gezeichnet	Oktober 2016	A. Balow
Auftraggeber:		Geschäftsführer: U. Grohs	
Stadt Eberswalde Tiefbauamt Breite Straße 40 16225 Eberswalde		Unterlage Nr.	7
		Blatt Nr.	6
		Reg. Nr.	
Vorhaben:		bearbeitet	
Ausbau der Fritz-Weineck-Straße in der Stadt Eberswalde Straßenbau einschließlich Regenentwässerung		gezeichnet	
		geprüft	
Aufgestellt		Lageplan	
....., den 20		Maßstab	1:500
Bürgermeister in Vertretung		Amtsleiterin	
Beigeordneter			