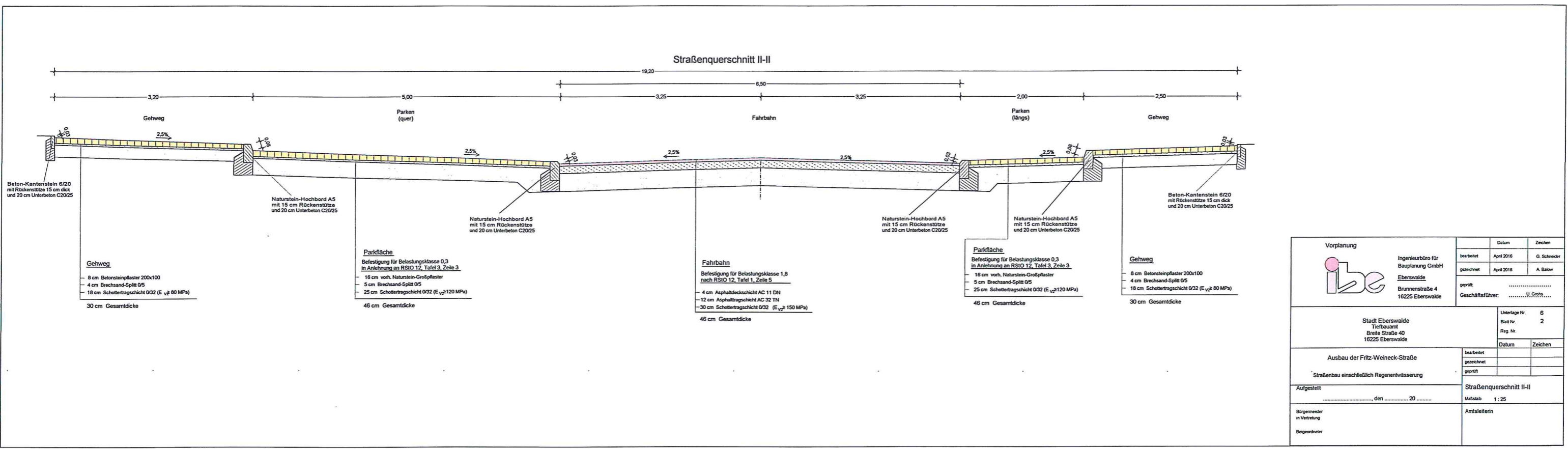



Anlage 3 Blatt 2 zur Beschlussvorlage Entwurfsplanung und Baubeschluss der Verkehrsanlage Fritz-Weineck-Straße für die ABPU-Sitzung am 08.11.2016 für die Stadtverordnetenversammlung am 24.11.2016



Vorplanung  Ingenieurbüro für Bauplanung GmbH Eberswalde Brunnenstraße 4 16225 Eberswalde	Datum	Zeichen
	bearbeitet gezeichnet	Apr 2016 Apr 2016
Stadt Eberswalde Tiefbauamt Breite Straße 40 16225 Eberswalde		geprüft Geschäftsführer: ..... U. Gintz .....
Ausbau der Fritz-Weineck-Straße Straßenbau einschließlich Regenentwässerung		bearbeitet gezeichnet geprüft
Aufgestellt ....., den ..... 20 .....	Straßenschnitt II-II Maßstab 1:25	
Bürgermeister in Vertretung Beigeordneter	Amtsleiterin	