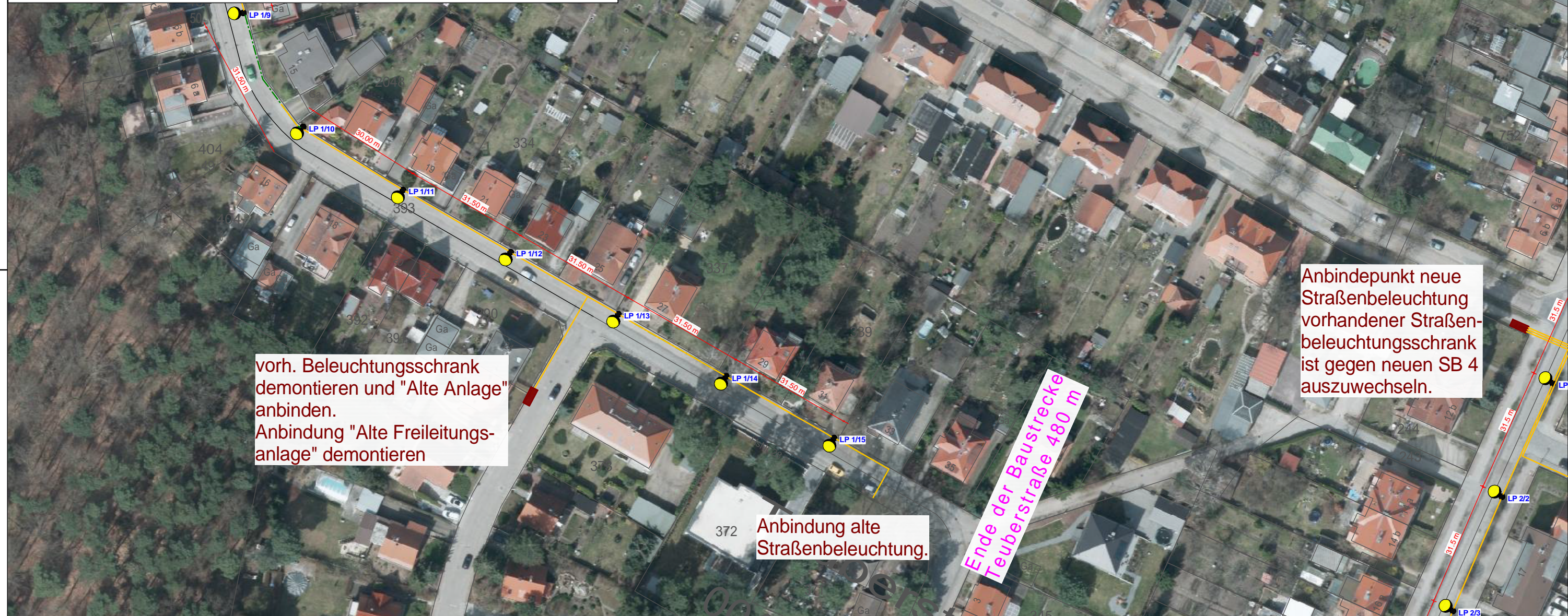


Legende Beleuchtung :

- Dekorative Philips-Mastaufsatzleuchte „CitySpirit Cone BDS 471“
 in konischer Bauform mit Module LED35/740 I TB-C AL CLO D4, 76P
 am Konischen Alu-Lichtmast DB 703 Zopf dm 76mm, Lph 4 m
 (Stromkreis 1 / Lichtpunkt 1)
- Dekorative Philips-Mastaufsatzleuchte „CitySpirit Cone BDS 471“
 in konischer Bauform mit Module LED35/740 I TB AL CLO D4, 76P
 am Konischen Alu-Lichtmast DB 703 Zopf dm 76mm, Lph 4 m
 (Stromkreis 1 / Lichtpunkt 1)
- vorhandene Freileitungsmaste sind zu demontieren (siehe
 Beurteilung der Beitragsfähigkeit)
- Straßenbeleuchtungskabel vom Typ NYY-J 5*16 mm²
- Straßenbeleuchtungskabel vom Typ NYY-J 5*16 mm²
 Verlegung im Kabelschutzrohr laut DIN Nennweite DN 50

Anlage 2 Plan 2 zur Beschlussvorlage
 Entwurfsplanung und Baubeschluss der
 Straßenbeleuchtung Teuberstraße für
 die ABPU - Sitzung am 13.09.2016



vorh. Beleuchtungsschrank
 demontieren und "Alte Anlage"
 anbinden.
 Anbindung "Alte Freileitungs-
 anlage" demontieren

Anbindung alte
 Straßenbeleuchtung.

Ende der Baustrecke
 Teuberstraße 480 m

Anbindepunkt neue
 Straßenbeleuchtung
 vorhandener Straßen-
 beleuchtungsschrank
 ist gegen neuen SB 4
 auszuwecheln.

Stadt Eberswalde - Tiefbauamt Breite Straße 41-44 in 16225 Eberswalde, Tel. +49 3334 640				
	Datum	Name	Bauvorhaben	Maßstab
	gez.	15.07.2016	Schirrmeister	1:1000
	gepr.	15.07.2016	Schirrmeister	Proj.-Nr.
			Stadt Eberswalde Teuberstraße Straßenbeleuchtungsanlage	16/08
			Planungsstand	Zeich.-Nr.
			Ausführungsplanung	E - 1.2
Änderung	Datum			