

**Amt für
Beschäftigungsförderung
und Freiwilligendienste**

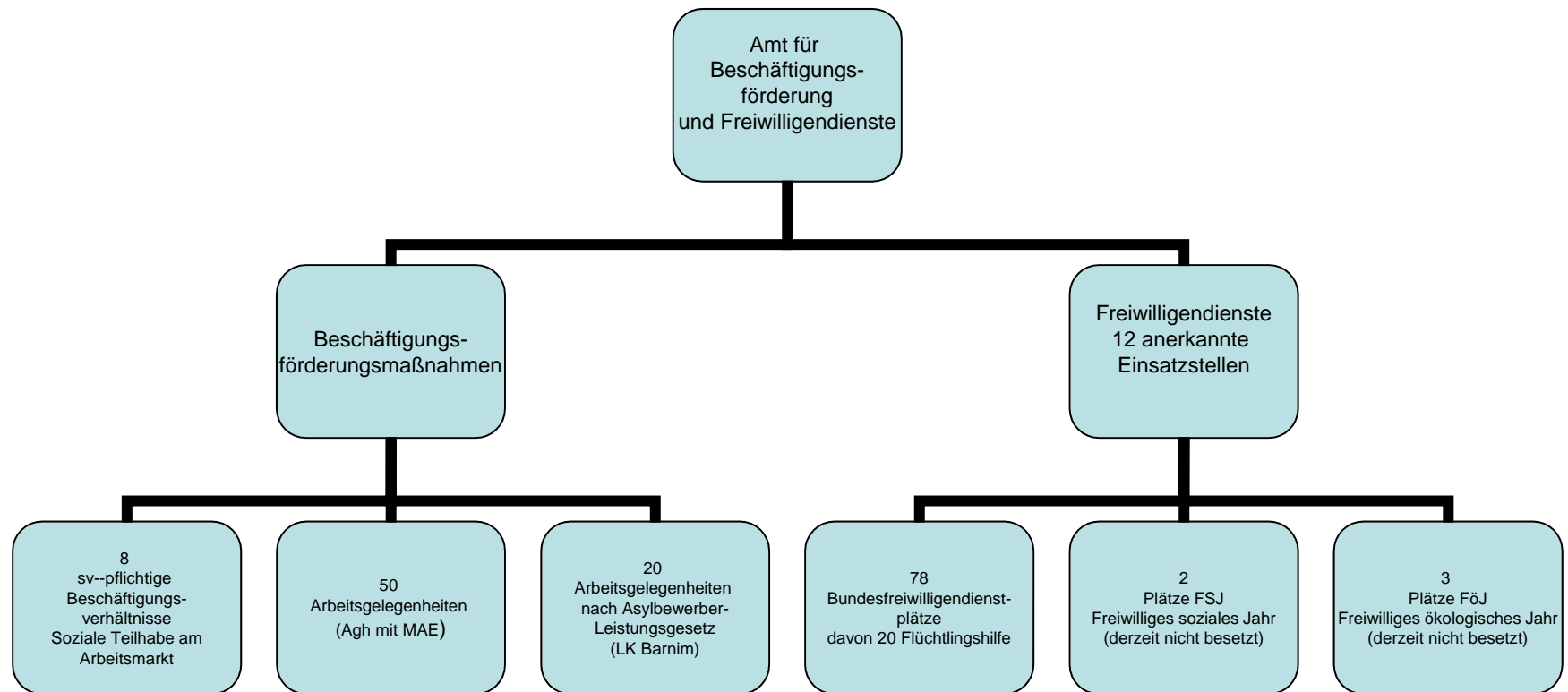
Tätigkeitsbericht XIII

2. Halbjahr 2015 /

1. Halbjahr 2016

Situation 2015

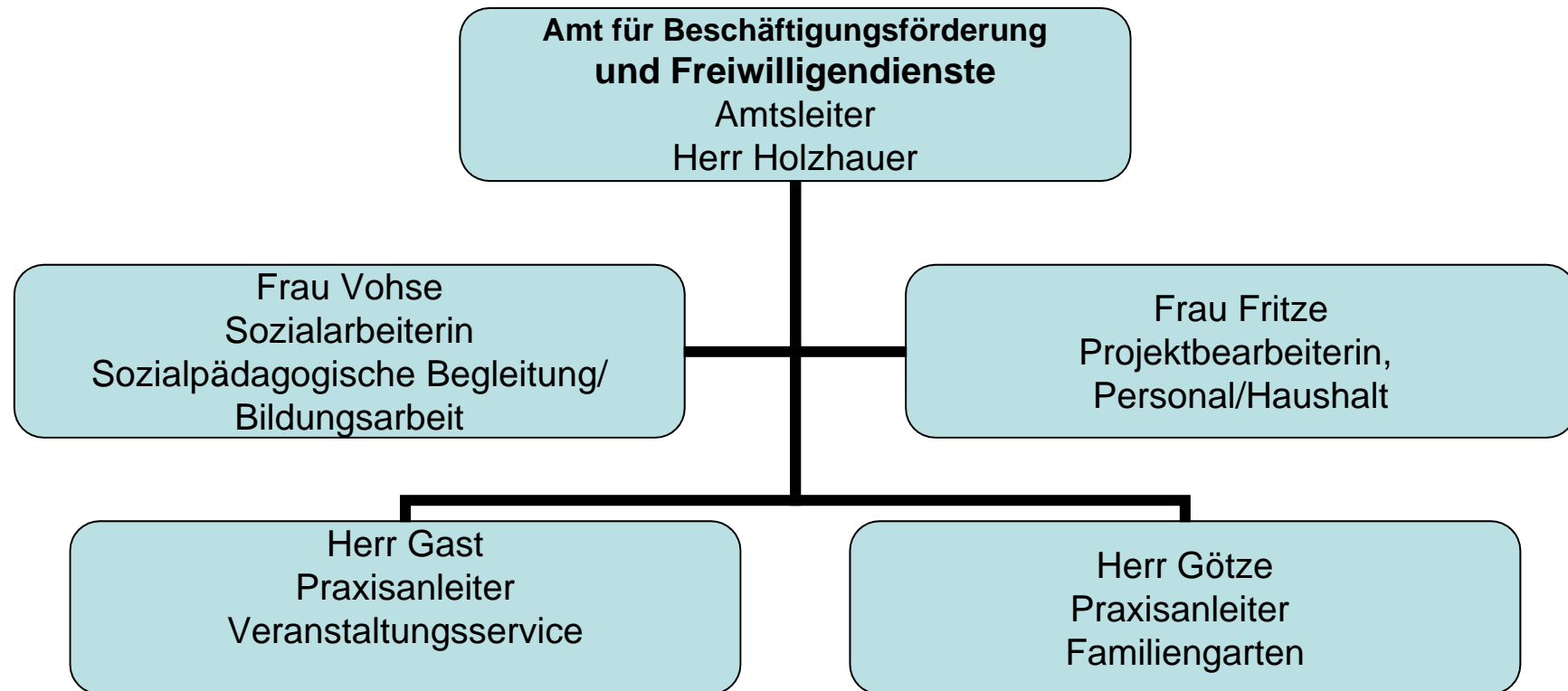
(1. Halbjahr)



Struktur / Personal

3 Stellen unbefristet

2 Stellen 40/30 Std. befristet (Entfristung Stellenplan 2017)



Förderprogramme sozialversicherungspflichtige Beschäftigung

Bundesprogramm Soziale Teilhabe am Arbeitsmarkt

(Bundesmittel Europäischer Sozialfonds –ESF–)

Förderbeginn:	01.03.2016
Förderende:	31.10.2018
Förderzeitraum:	2,5 Jahre

Arbeitsgelegenheiten (Agh) § 16 d SGB II

➤ 50 Teilnehmerplätze, davon

- 8 Stadtforst
- 13 Familiengarten
- 7 Treidelwege
- 10 Veranstaltungsservice
- 10 Grünannahmestellen
- 2 Fahrradwerkstatt

Arbeitsgelegenheiten (AgH) nach § 5 Asylbewerberleistungsgesetz

- 20 Plätze finanziert durch Landkreis Barnim
- Einsatz inhaltlich im Rahmen der Bewilligung nach SGB II
- flüchtlingspezifische Einsatzfelder

- Einsatz im Familiengarten
- Einsatz für Zoo
- Einsatz begrenzt im Veranstaltungsservice

Fortsetzung Projekte

- Unterstützung Familiengarten
- Grünannahmestellen (anerkannt für 2015 / 2016, Gespräche zur Fortführung über 2017 mit Jobcenter und IHK + GaLaBau-Verband)
- Unterhaltung Treidelwege Finowkanal
- Veranstaltungsservice
- Unterstützung Stadtforst
- Fahrradwerkstatt

Bundesfreiwilligendienst

- Platzsituation 2. Halbjahr 2015 / 1. Halbjahr 2016
- Verbesserung Arbeitsmarktsituation spürbar bei Bewerbungen
- Verstetigung von Bildungsangeboten
- Planung deutsch-polnischer Jugendaustausch
- Schwerpunkt Flüchtlingshilfe

Einsatzstellen Freiwilligendienste

➤ Behindertenbeauftragte	4
➤ Jugendeinrichtung „Club Am Wald“	1
➤ Bauhof (Umweltbereich)	6
➤ Kulturamt	6
➤ Bürgerzentrum BBV	2
➤ Familiengarten	8
➤ Zoologischer Garten	15
➤ Veranstaltungsservice	6
➤ Bürgerbildungszentrum Amadeu-Antonio	4
➤ Grundschulen	6
➤ Feuerwehr (beantragt)	2
➤ Flüchtlingshilfe (bewilligt)	20
➤ Gesamt	80

Prüfung der großen Einsatzstellen


- Prüfung der Jahre 2012 – 2016 durch Prüfgruppe des Bundesamtes für Familie und zivilgesellschaftliche Aufgaben
- Ordnungsgemäße Durchführung des Bundesfreiwilligendienstes bestätigt mit folgenden Hinweisen:
 - BBZ-Antonio-Amadeo Cafe-Betrieb mit BFD nicht vereinbar
 - Zahlungen Fahrtkostenzuschüsse wegen missverständlicher Formulargestaltung nicht weitergeleitet (Klärung bis zum Ministerium)
 - In Einzelfällen fehlerhafte Sozialversicherungsbeiträge im Centbereich
 - In Einzelfällen Einsatz Freiwilliger in anderen Einsatzstellen
 - Veranstaltungsservice auslastende Beschäftigung hinterfragt

Ausblick neue Projekte / Vorhaben 2. Halbjahr 2016

- Wechsel Amtsleitung / Einarbeitung
- Verhandlungen Jobcenter 60 Plätze Agh
- Flexibilisierung hinsichtlich Teilnehmereinsatz zugesichert
- Beginn Kurzumtriebsplantagen mit 2 Stellen soziale Teilhabe
- Stadt-/Umland-Wettbewerb (Arbeitsmarktintegration von Flüchtlingen)
- Ankündigung BMAS Arbeitsmarktprogramm (120.000 Arbeitsgelegenheiten für Flüchtlinge + Langzeitarbeitslose)

Ziele Flüchtlingsarbeit

- Arbeitsmarktintegration
- Soziale Integration
- Verbesserung Sprachkenntnisse
- Kompetenzfeststellung
- Betriebspraktika
- Überleitung an Jobcenter bei Wechsel in Rechtskreis SGB II



**Vielen Dank für Ihre Aufmerksamkeit
und Dank für die vertrauensvolle
Zusammenarbeit
der letzten Jahre**