



LAND BRANDENBURG

**Landesbetrieb
Forst Brandenburg**
- untere Forstbehörde -

Landesbetrieb Forst Brandenburg, Oberförsterei Eberswalde, Schwappachweg 2, 16225 Eberswalde

Stadt Eberswalde
Stadtentwicklungsamt, Frau Fritze
Postfach 10 06 50
16225 Eberswalde

Dienstgebäude:

Oberförsterei Eberswalde
Schwappachweg 2, 16225 Eberswalde
Bearb.: Schmidt
Gesch.Z.: LFB-0801-7026-31-11/15
Hausruf: 03334/27 59 303
Fax: 03334/27 59 309
ralf-peter.schmidt@lfb.brandenburg.de
www.mlul.brandenburg.de
www.wald-online.de

Eberswalde, den 02.06.2016

**vBPL Nr. 504 „Solarpark Eisenspalterei“ der Stadt Eberswalde
hier: temporäre Waldsperrung aus Naturschutzgründen, partielle Holzein-
schlagsmaßnahmen**

Sehr geehrte Frau Fritze,

die Errichtung eines Bauzaunes auf einer Fläche von ca. 1,8 ha zum Schutz des Zauneidechsen- Ausweichhabitats stellt eine Sperrung von Wald dar.

Eine Genehmigung durch die untere Forstbehörde nach § 18 (2) LWaldG¹⁾ Brandenburg ist hier nicht erforderlich, da die geplante Sperrung nach anderen öffentlichen Vorschriften (hier: Naturschutzrecht, BNatSchG) zulässig ist.

Hinsichtlich der Flächenfreistellung, unter Belassung einzelner Birken, bestehen aufgrund der Kleinflächigkeit der beiden Areale (845 und 390 m²) seitens der unteren Forstbehörde keine Bedenken.

Die Freistellungsmaßnahmen dürfen die Waldeigenschaft gem. § 2 LWaldG nicht in Frage stellen. Der unteren Forstbehörde ist das Ende (oder eine eventuelle Verlängerung) der temporären Waldsperrung anzuzeigen.

Mit freundlichen Grüßen
Im Auftrag

Ralf- Peter Schmidt
Funktionsförster

Oberförsterei Eberswalde

16225 Eberswalde, Schwappachweg 2

Telefon

(03334) 2759303

Fax

(03334) 2759309

Sprechzeiten: Landesbetrieb Forst Brandenburg, Oberförsterei Eberswalde: Di. 13-18 Uhr u. nach tel. Vereinbarung

Rechtsgrundlagen

- 1) Waldgesetz des Landes Brandenburg (**LWaldG**) vom 20. April 2004 (GVBl. I Nr. 6, S. 137), zuletzt geändert durch Artikel 1 des Gesetzes vom 10. Juli 2014 (GVBl. I/14, [Nr. 33])

dörner  partner Bahnhofstraße 7_16227 Eberswalde

Landesbetrieb Forst Brandenburg
Untere Forstbehörde
Oberförsterei Eberswalde
Schwappachweg 2

16225 Eberswalde

Projektbüro
Dörner + Partner GmbH
Bahnhofstraße 7
16227 Eberswalde
Tel. (03334) 30 38 0
Fax (03334) 35 40 10
info@doerner-partner.de
www.doerner-partner.de

Bearbeiter: Herr Kleber

02.06.2016 /ge

**Projekt-Nr. 2015-004 - Solarpark Eisenspalterei - Vorhabenbezogener Bebauungsplan Nr. 504
Temporäre Waldnutzung**

Sehr geehrter Herr Schmidt,

hiermit beantragen wir, im Ergebnis des Termins mit Herrn Schulz am 31.05.2016, die Herrichtung einer Fläche als temporären Aufwertungsbereich von ca. 1.235 m² im nördlichen Bereich des dem Plangebiet angrenzenden Flurstück Nr. 130.

Bis auf einige Birken müssen alle Bäume und Sträucher entfernt werden.

Die ergänzte eingezäunte Fläche umfasst eine Größe von 18.000 m².

Wenn der Solarpark, so, wie geplant, gebaut wird, dann wird im Ende März 2017 der Zaun entfernt und der Aufwertungsbereich wieder nach Ihren Vorgaben aufgeforstet.

Die Lage des Aufwertungsbereiches und der Einzäunung können Sie aus beiliegender Zeichnung entnehmen.

Wir bitten um kurzfristige Bearbeitung. Danke.

Für Rückfragen stehen wir Ihnen gerne zur Verfügung.

Mit freundlichen Grüßen
Projektbüro Dörner + Partner GmbH

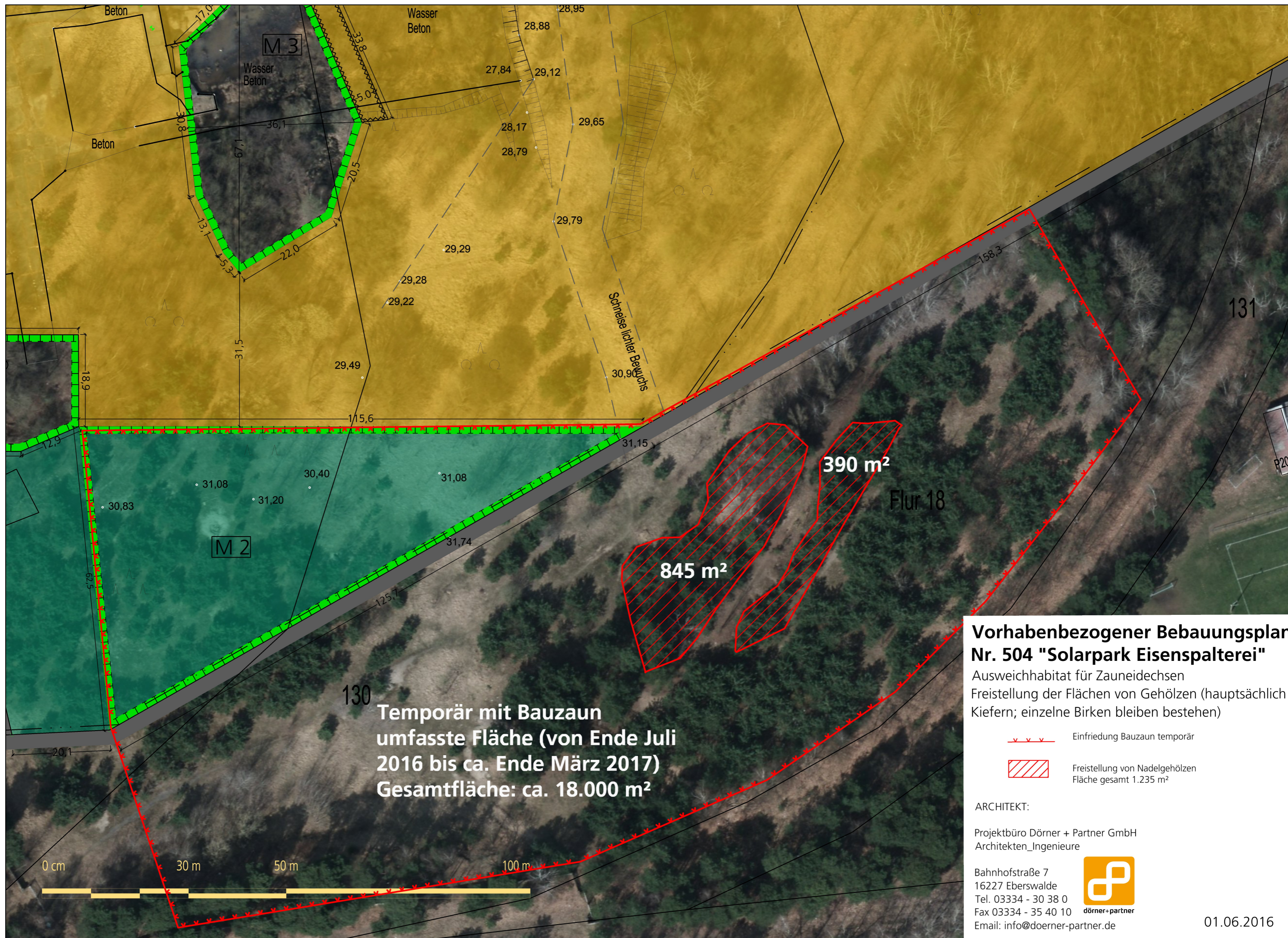

Uwe Kleber
Diplom-Ingenieur

Anlage
laut Schreiben

Geschäftsführer:
Dipl. Ing. Katja Dörner,
Architektin, Dipl. Betriebswirtin
Dipl. Ing. (FH) Jan Petersen

Bankverbindung	Handelsregister
Sparkasse Barnim	Frankfurt (O.)
BLZ 170 520 00	HRB-Nr.570
Konto 320 020 1800	
IBAN DE25 1705 2000 3200 2018 00	
BIC WELADED1GZE	







130
**Temporär mit Bauzaun
 umfasste Fläche (von Ende Juli
 2016 bis ca. Ende März 2017)
 Gesamtfläche: ca. 18.000 m²**

845 m²
390 m²
 Flur 18

**Vorhabenbezogener Bebauungsplan
 Nr. 504 "Solarpark Eisenspalterei"**

Ausweichhabitat für Zauneidechsen
 Freistellung der Flächen von Gehölzen (hauptsächlich
 Kiefern; einzelne Birken bleiben bestehen)

-  Einfriedung Bauzaun temporär
-  Freistellung von Nadelgehölzen
Fläche gesamt 1.235 m²

ARCHITEKT:

Projektbüro Dörner + Partner GmbH
 Architekten_Ingenieure

Bahnhofstraße 7
 16227 Eberswalde
 Tel. 03334 - 30 38 0
 Fax 03334 - 35 40 10
 Email: info@doerner-partner.de



01.06.2016